



**Raumordnerische Festlegungen**

**Regionale Siedlungsstruktur**

- Oberzentrum
- Mittelzentrum
- Grundzentrum
- Siedlungsschwerpunkt
- Stadt-Umland-Raum
- Oberbereich
- Mittelbereich
- Nahbereich
- Siedlungszäsur
- Vorranggebiet für Gewerbe und Industrie
- Regional bedeutsamer Standort für Gewerbe und Industrie

**Regionale Freiraumstruktur**

- Vorranggebiet Naturschutz und Landschaftspflege
- Vorranggebiet Naturschutz und Landschaftspflege auf Gewässern
- Vorbehaltsgebiet Naturschutz und Landschaftspflege
- Vorbehaltsgebiet Naturschutz und Landschaftspflege auf Gewässern
- Vorbehaltsgebiet Kompensation und Entwicklung
- Tourismusschwerpunkttraum
- Tourismusentwicklungsraum
- Vorbehaltsgebiet Landwirtschaft
- Vorbehaltsgebiet Fischerei
- Vorranggebiet Trinkwasser
- Vorbehaltsgebiet Trinkwasser
- Vorranggebiet Rohstoffsicherung
- Vorbehaltsgebiet Rohstoffsicherung
- Eignungsgebiet für Windenergieanlagen

**Regionale Infrastruktur**

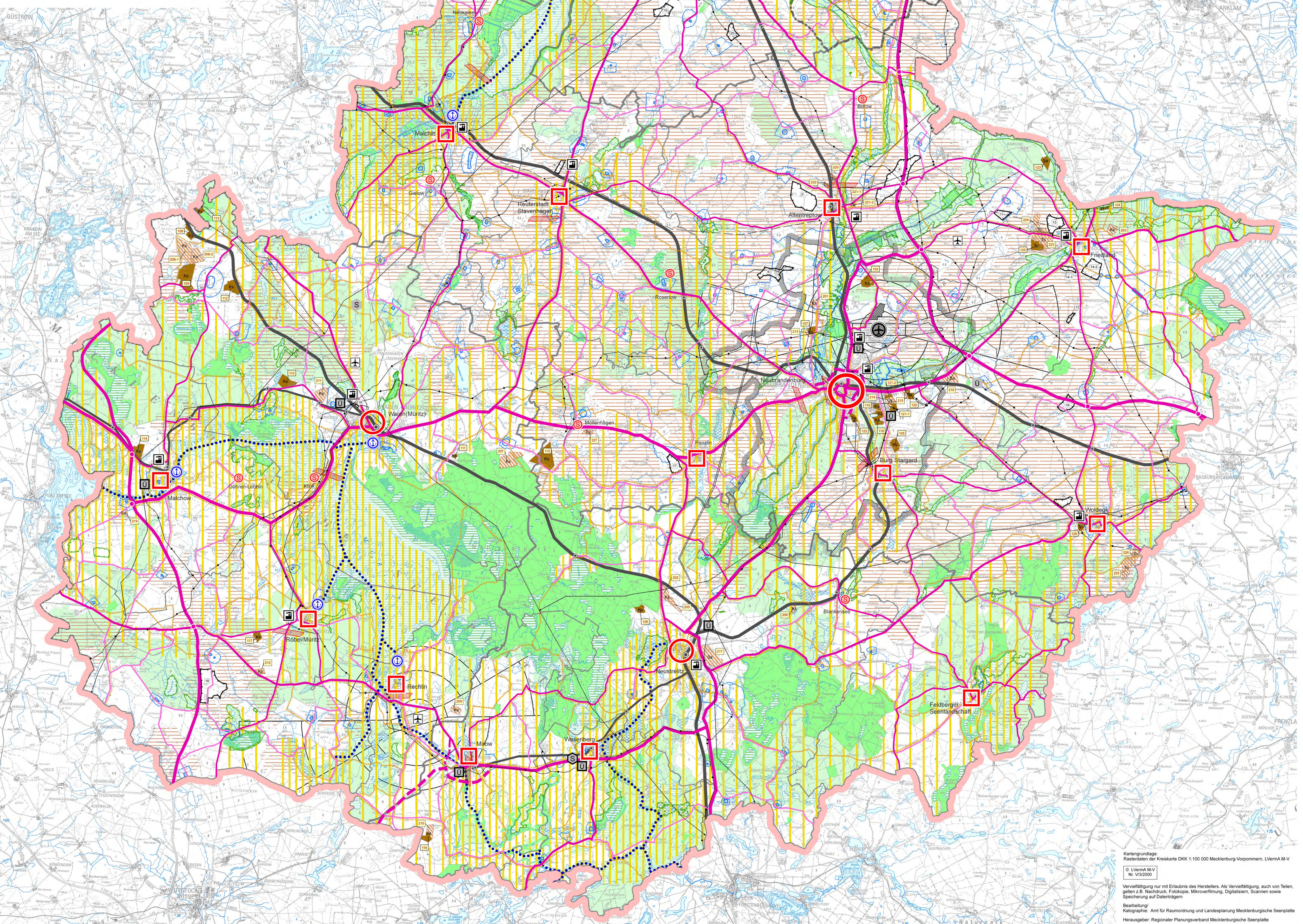
- Großräumiges Straßennetz
- Großräumiges Straßennetz/geplant
- Überregionales Straßennetz
- Überregionales Straßennetz/geplant
- Regionales Straßennetz
- Bedeutsames flächenschließendes Straßennetz
- Regional bedeutsames Radroutennetz
- Regional bedeutsames Radroutennetz/geplant
- Großräumiges Schienennetz
- Überregionales Schienennetz
- Regional bedeutsamer Hafen (Wirtschafts- und/oder Sportboothafen)

**Nachrichtliche Übernahme**

- Öl-/Produktenleitung
- Hochspannungsleitung
- Hochspannungsleitung/geplant
- Ferngasleitung
- Ferngasleitung/geplant
- Übergabestation Ferngas/geplant
- Untergrundspeicher/geplant
- Regionalflugplatz mit Bauschutzbereich
- Regionalflugplatz mit Lärmschutzbereich
- Sonstiger Flugplatz mit Bauschutzbereich
- Autobahnanschlussstelle
- Haltepunkt Fernverkehr
- Haltepunkt Regionalverkehr
- Wichtiger Schifffahrtsweg

**Grenzen**

- Planungsregionsgrenze



Kartengrundlage:  
Raustand der Kreis- und Kreisfreie Städte  
© LVermA-M-V  
N: V3/2009  
Vervielfältigung nur mit Erlaubnis des Herstellers. Als Vervielfältigung, auch von Teilen, gelten z.B. Nachdruck, Fotokopie, Mikroverfilmung, Digitalisieren, Scannen sowie Speicherung auf Datenträgern.  
Bearbeitung:  
Kartographie: Amt für Raumordnung und Landesplanung Mecklenburgische Seenplatte  
Herausgeber: Regionaler Planungsverband Mecklenburgische Seenplatte  
Stand: 15. Juni 2011