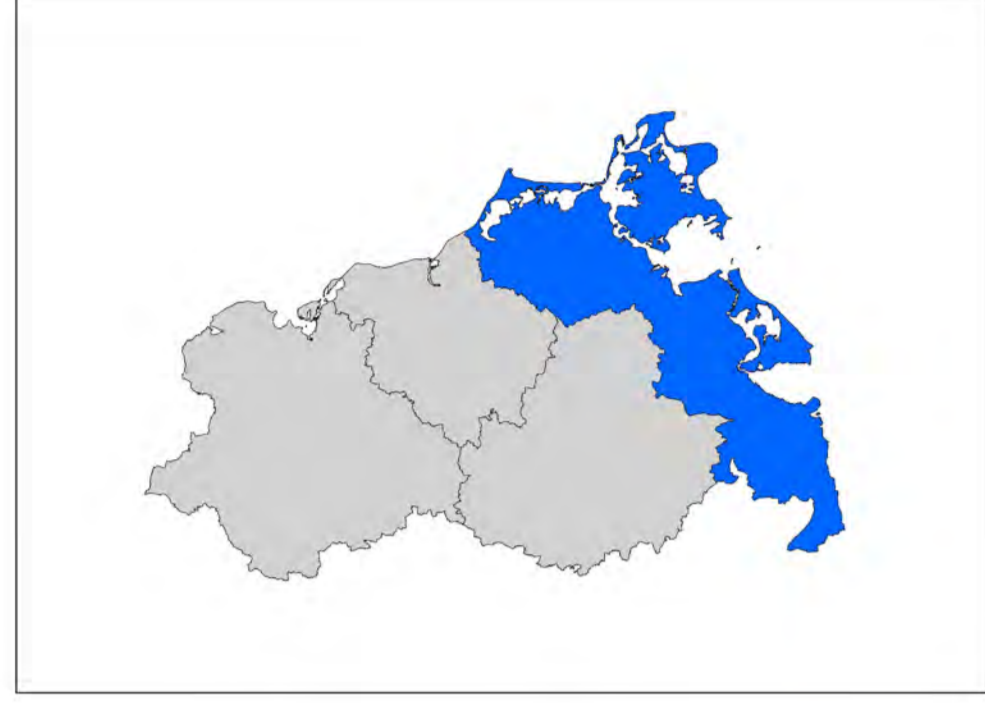
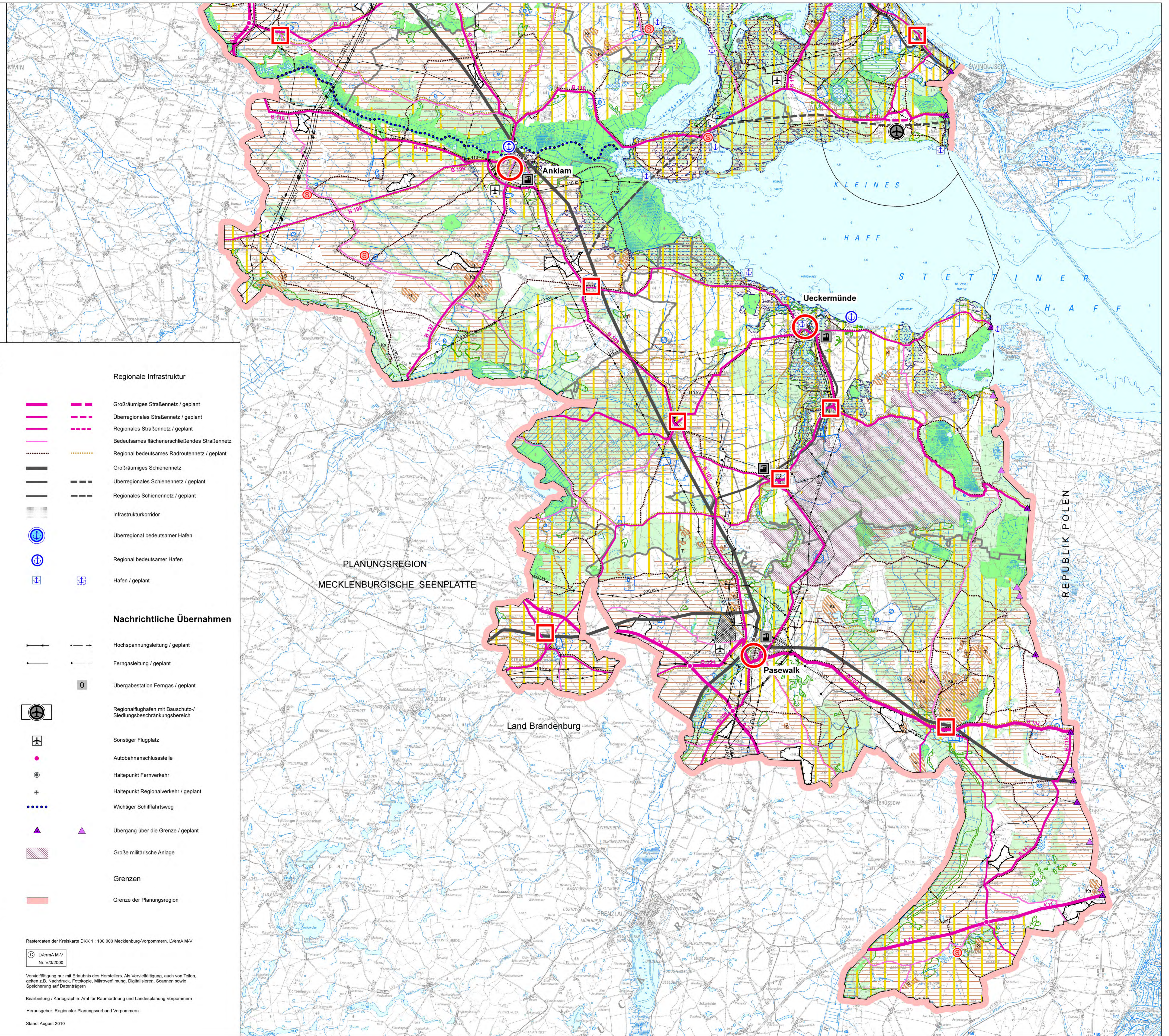


**Regionales
Raumentwicklungsprogramm
VORPOMMERN**

Karte Blatt 2
M 1 : 100 000
Stand: August 2010



Regionaler Planungsverband Vorpommern



Raumordnerische Festlegungen

Regionale Siedlungsstruktur

- Oberzentrum (Greifswald und Stralsund bilden ein Oberzentrum)
- Mittelzentrum
- Grundzentrum
- Siedlungsschwerpunkt
- Stadt-Umland-Raum
- Mittelbereich
- Nahbereich
- Vorranggebiet Gewerbe und Industrie
- Bedeutsamer Entwicklungsstandort Gewerbe und Industrie

Regionale Freiraumstruktur

- Vorranggebiet Naturschutz und Landschaftspflege
- Vorranggebiet Naturschutz und Landschaftspflege auf Gewässern
- Vorbehaltsgebiet Naturschutz und Landschaftspflege
- Vorbehaltsgebiet Naturschutz und Landschaftspflege auf Gewässern
- Vorbehaltsgebiet Kompensation und Entwicklung
- Tourismusschwerpunktraum
- Tourismusraum/ Tourismusentwicklungsraum
- Vorbehaltsgebiet Landwirtschaft
- Vorbehaltsgebiet Fischerei
- Vorranggebiet Trinkwasser
- Vorbehaltsgebiet Trinkwasser
- Vorbehaltsgebiet Küstenschutz
- Vorranggebiet Rohstoffsicherung (Kies K, Kiessand Ks; Sand S; Ton T; Kreidekalk Ka; Torf Tf)
- Vorbehaltsgebiet Rohstoffsicherung (Kies K, Kiessand Ks; Sand S; Ton T; Kreidekalk Ka; Torf Tf)
- Eignungsgebiet Windenergieanlagen

Regionale Infrastruktur

- Großräumiges Straßennetz / geplant
- Überregionales Straßennetz / geplant
- Regionales Straßennetz / geplant
- Bedeutsames flächenschießendes Straßennetz
- Regional bedeutsames Radroutennetz / geplant
- Großräumiges Schienennetz
- Überregionales Schienennetz / geplant
- Regionales Schienennetz / geplant
- Infrastrukturkorridor
- Überregional bedeutsamer Hafen
- Regional bedeutsamer Hafen
- Hafen / geplant

Nachrichtliche Übernahmen

- Hochspannungsleitung / geplant
- Ferngasleitung / geplant
- Übergabestation Ferngas / geplant
- Regionaflughafen mit Bauschutz-/ Siedlungsbeschränkungsbereich
- Sonstiger Flugplatz
- Autobahnanschlussstelle
- Haltepunkt Fernverkehr
- Haltepunkt Regionalverkehr / geplant
- Wichtiger Schifffahrtsweg
- Übergang über die Grenze / geplant
- Große militärische Anlage

Grenzen

- Grenze der Planungsregion

Rasterdaten der Kreiskarte DKK 1 : 100 000 Mecklenburg-Vorpommern. LVemA M-V
 © LVemA M-V Nr. VI/3/2009
 Vervielfältigung nur mit Erlaubnis des Herstellers. Als Vervielfältigung, auch von Teilen, gelten z.B. Nachdruck, Fotokopie, Mikroverfilmung, Digitalisieren, Scannen sowie Speicherung auf Datenträgern.
 Bearbeitung / Kartographie: Amt für Raumordnung und Landesplanung Vorpommern
 Herausgeber: Regionaler Planungsverband Vorpommern
 Stand: August 2010