

Kommunaler Workshop zur Sicherung der medizinischen Versorgung in Vorpommern

Themenblock 2:

Standortentwicklung – Handlungsmöglichkeiten der Gemeinden

Aktivitäten in der Gemeinde Süderholz

Alexander Benkert

Gemeinde Süderholz
Der Bürgermeister
Rakower Straße 1
18516 Süderholz

Tel.: 038331 61- 122
Fax: 038331 61- 125
E-mail: benkert@suederholz.de
Internet: www.suederholz.de

Themenblock 2:

Standortentwicklung – Handlungsmöglichkeiten der Gemeinden

Projekte in der Gemeinde Süderholz

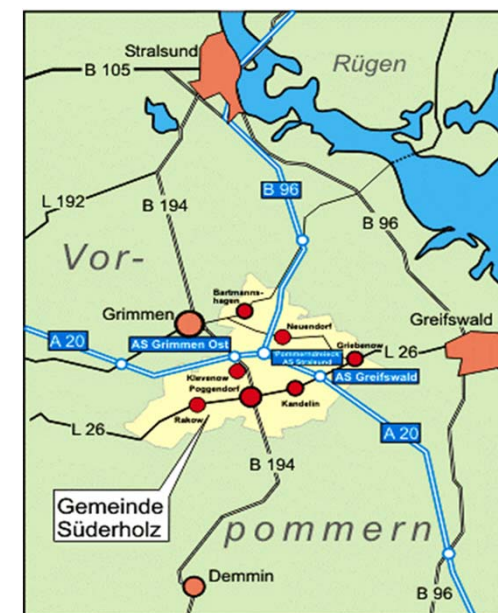
I. Die Gemeinde Süderholz

II. Aktivitäten in Süderholz

- a) Einen Hausarzt suchen und finden
- b) Das DRK-Krankenhaus in Bartmannshagen

A) Die Gemeinde Süderholz

- Landkreis Vorpommern-Rügen
- Fläche ca. 149 km²; Einwohner 4.004 (Stand 31.12.2011)
- 28 Ortsteile von 12 bis 522 Einwohnern
- Bevölkerungsdichte 27 Einwohnern je km²
- A20; B194; B96; Großstandort „Pommerndreieck“



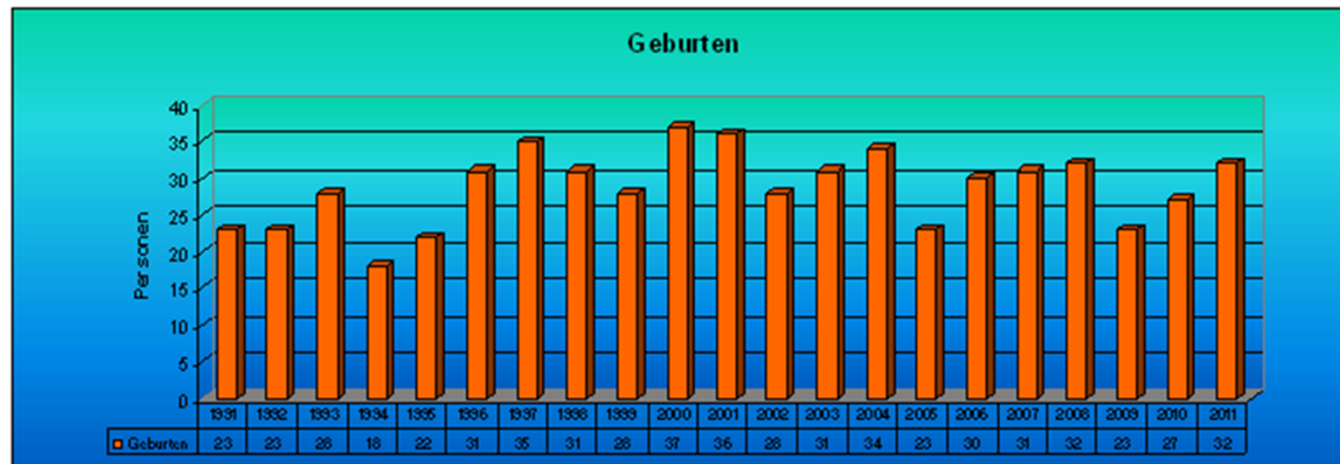
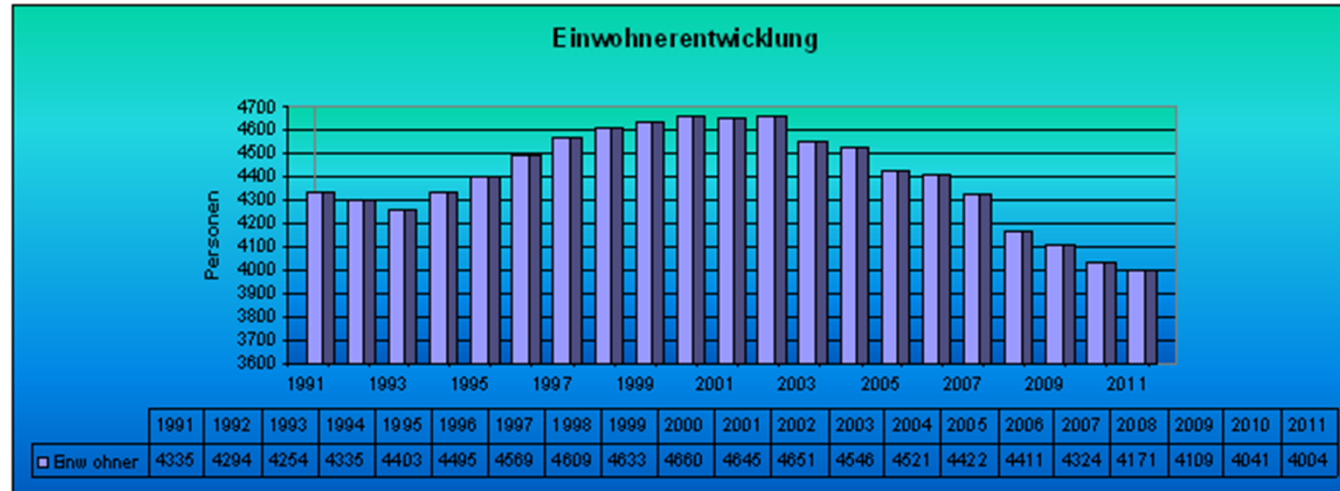
Gemeinde Süderholz
Der Bürgermeister
Rakower Straße 1
18516 Süderholz

Tel.: 038331 61- 122
Fax: 038331 61- 125
E-mail: benkert@suederholz.de
Internet: www.suederholz.de

- Grundschule im Ortsteil Kandelin
- vier Kindertagesstätten in den Ortsteilen Klevenow, Neuendorf, Kandelin und Griebenow
- Pflegeheim im Ortsteil Griebenow
- Krankenhaus der Grundversorgung in Bartmannshagen
- Außenstelle einer Allgemeinarztpraxis aus Nachbargemeinde im OT Rakow;
- bis Ende 2012 hausärztliche Praxis im OT Kandelin mit Außenstelle in Neuendorf

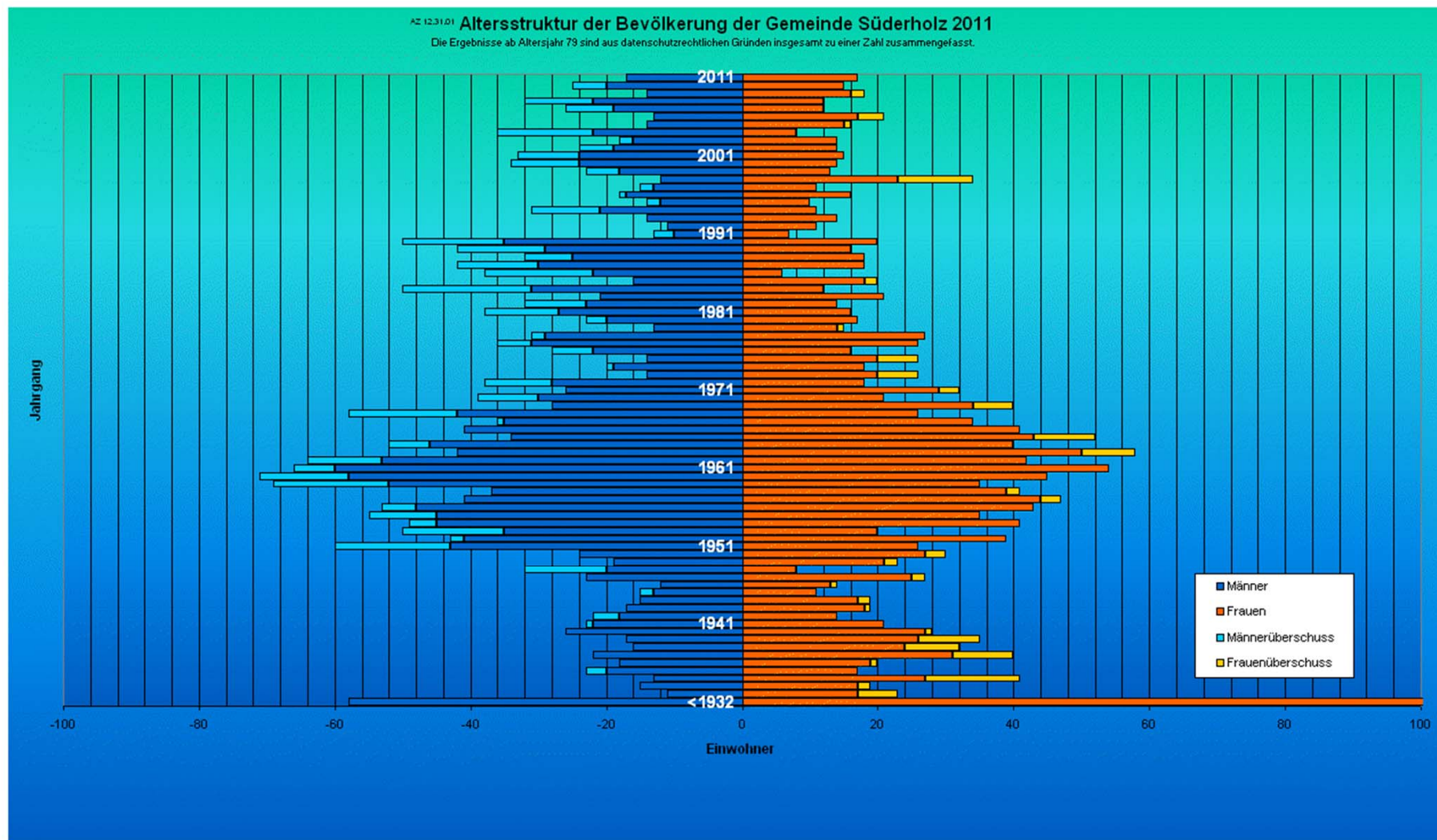


Statistik



Gemeinde Süderholz
 Der Bürgermeister
 Rakower Straße 1
 18516 Süderholz

Tel.: 038331 61- 122
 Fax: 038331 61- 125
 E-mail: benkert@suederholz.de
 Internet: www.suederholz.de



Gemeinde Süderholz
Der Bürgermeister
Rakower Straße 1
18516 Süderholz

Tel.: 038331 61- 122
Fax: 038331 61- 125
E-mail: benkert@suederholz.de
Internet: www.suederholz.de

II. Aktivitäten in Süderholz

a) Einen Hausarzt suchen und finden

- Allgemeinarzt in Kandelin auf Nachfolgersuche
- Problem: Verkauf Praxis (Werte stecken in Praxis)
- Problem: kassenärztlicher Bereich NICHT unterversorgt (keine Förderung)
- Unterstützung der Gemeinde

Kontaktaufnahme Gemeinde zur KV M-V

Unterstützung Arzt bei „Ausschreibung“

Gespräche mit Multiplikatoren (Kreis-KV; Hausärzte; StGT M-V)

Förderung für gemeindeeigene Grundstücke / Wohnung

Unterstützung bei Miete / BK für „Arztpraxis“

- Ergebnisse der Hausarztsuche

In Kandelin seit 01.01.2013 Außensprechstunde eines Hausarztes aus Greifswald (aktuell 1 Nachmittag; ab Juni 2 Nachmittage)

In Neuendorf ab 15. April Außensprechstunde eines weiteren Hausarztes aus Region (2 Tage angedacht)

Fazit

Nicht ein Arzt an zentraler Stelle für alle Orte sondern ein Arzt oder verschiedene Ärzte in mehreren Ortsteilen (Außenstellen/Zweigstellen).

In Zukunft Außensprechstunden auch in weiteren Ortsteilen geplant.

Facharztsprechstunden auf dem Land?

II. Aktivitäten in Süderholz

b) Das DRK-Krankenhaus in Bartmannshagen

- DRK-Krankenhaus seit 2002 zu den modernsten im Land
- Kapazität von über 100 Betten
- Grund- und Regelversorgung
 - Innere Abteilung mit 65 Betten (2 Stationen)
 - Chirurgie mit 41 Betten
 - fachübergreifend 7 ITS/ IMC-Betten



- ehemaliges Herrenhaus auf Krankenhausgelände
- Historie

1903 Baubeginn auf Rittergut Bartmannshagen
1935 Einrichtung Kaserne Reichs-Arbeitsdienstes
1945 Gründung des Krankenhauses
1964 Umbau zu „richtigem“ Krankenhaus
1992 Übernahme durch DRK-Landesverband MV
1996 Grundsteinlegung Krankenhausneubau
seit 2002 Herrenhaus zum größten Teil leer



- Nachnutzung gesucht
- Überlegungen zwischen Gemeinde, Krankenhausleitung und Landesverband bzgl. gemeinsamen Interessen
=> Aufrechterhaltung / Verbesserung allg.med. Versorgung



- Sanierung historisches Gutshaus in Bartmannshagen
- Herrichtung für ambulante Betreuungsangebote zur Sicherung der med. Versorgung der Bevölkerung in Region
- Investition von ca. 2,5 Mio. € zur Schaffung baulicher Voraussetzungen für:
 - eine Doppelarztpraxis
 - eine Facharztpraxis für ganzheitliche Medizin
 - eine Naturheilpraxis
 - eine Physiotherapie mit Gehschule
- Gemeinde gab Unterstützung bei Fördermittelsuche (Leader stellte ca. 300.000 Euro zur Verfügung)



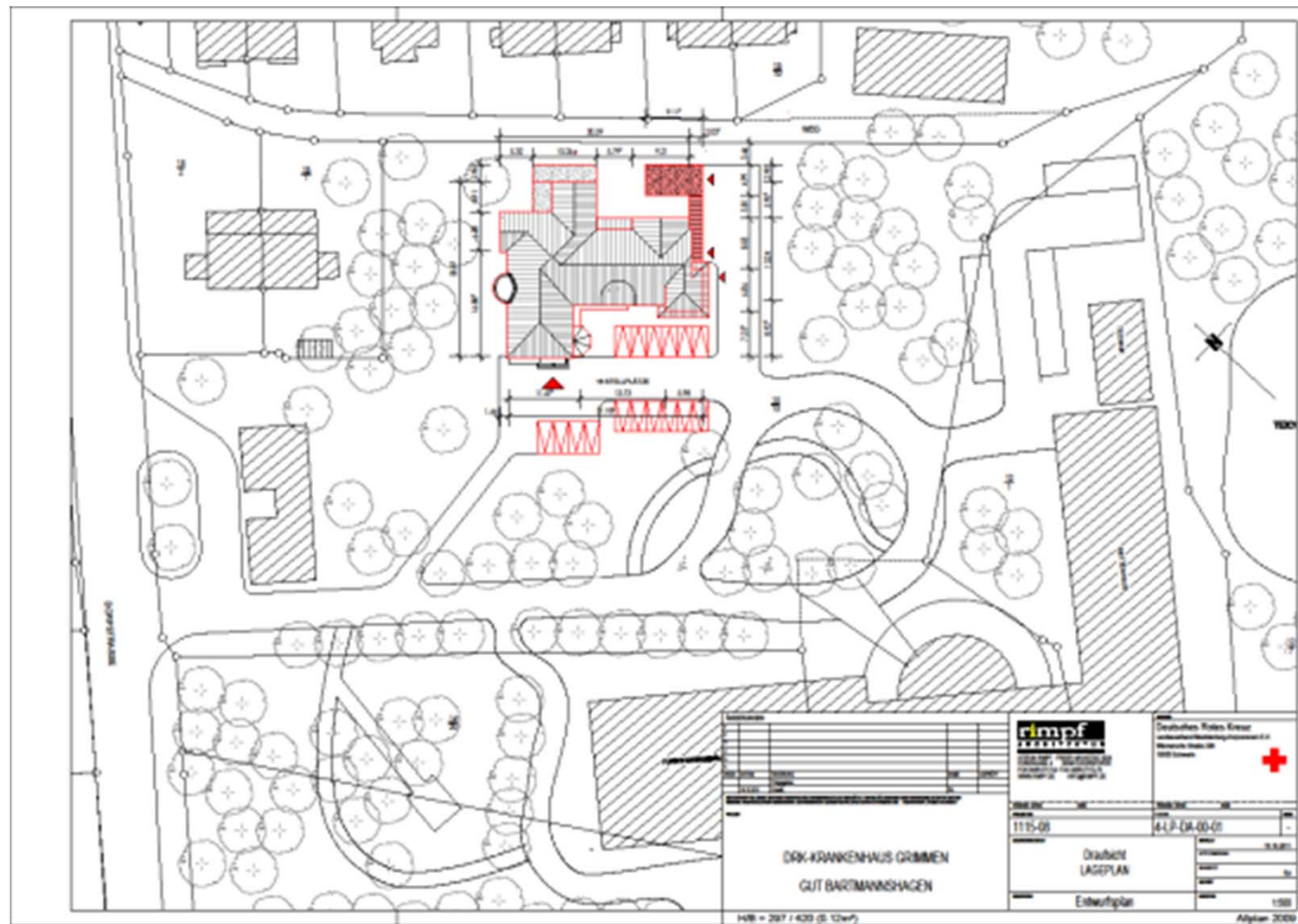
Rekonstruktion/ Sanierung „Schloss“ Bartmannshagen

Funktionen

- EG: Rettungswache, Doppelarztpraxis
- 1. OG: Sanitätshaus, Physiotherapie, Praxis Heilpraktiker,
Praxis für ganzheitliche Medizin
- 2. OG: Krankenhausverwaltung
- DG: Bereitschaft



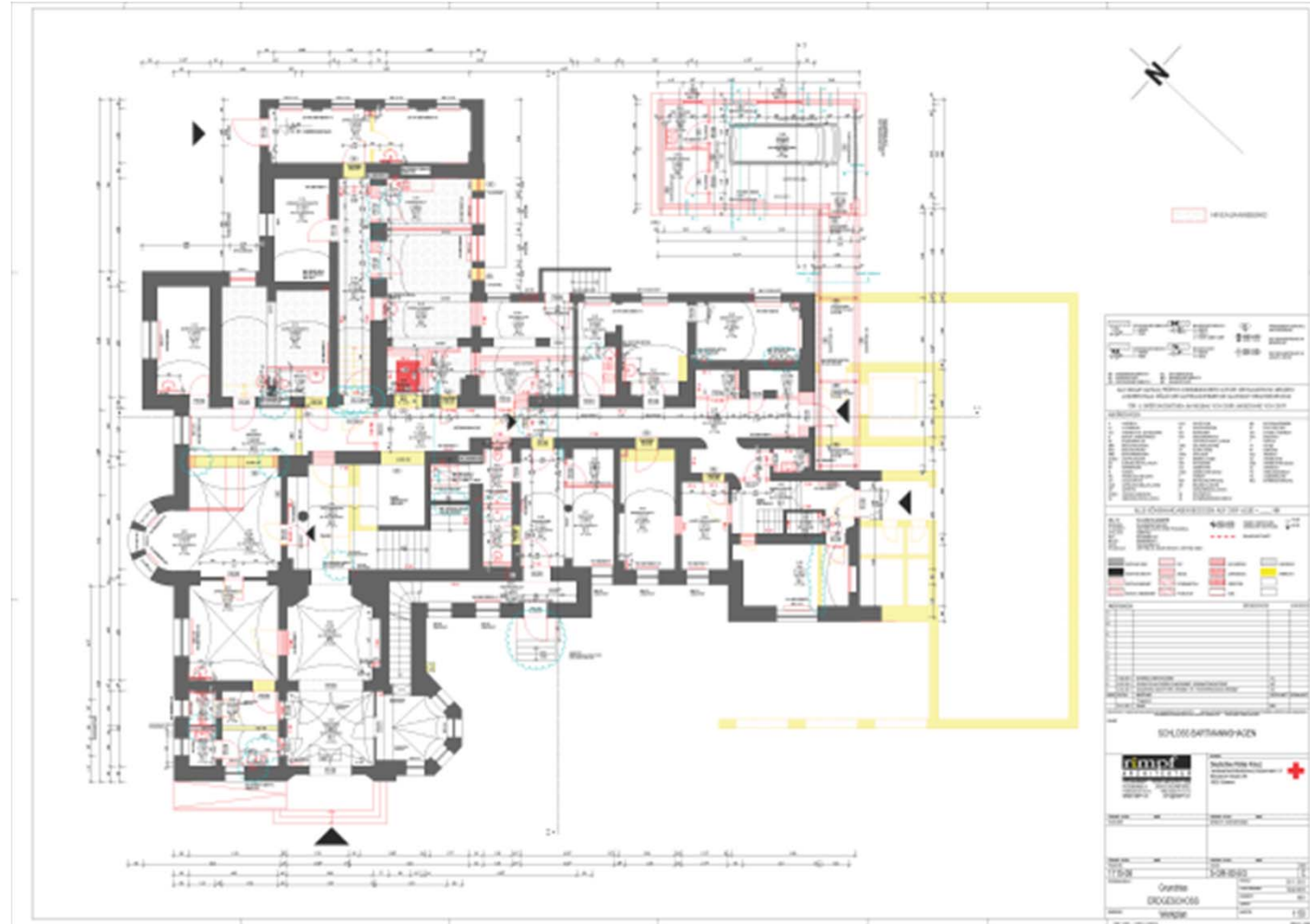
Lageplan



Gemeinde Süderholz
Der Bürgermeister
Rakower Straße 1
18516 Süderholz

Tel.: 038331 61- 122
Fax: 038331 61- 125
E-mail: benkert@suederholz.de
Internet: www.suederholz.de

Erdgeschoss



Gemeinde Süderholz
Der Bürgermeister
Rakower Straße 1
18516 Süderholz

Tel.: 038331 61- 122
Fax: 038331 61- 125
E-mail: benkert@suederholz.de
Internet: www.suederholz.de

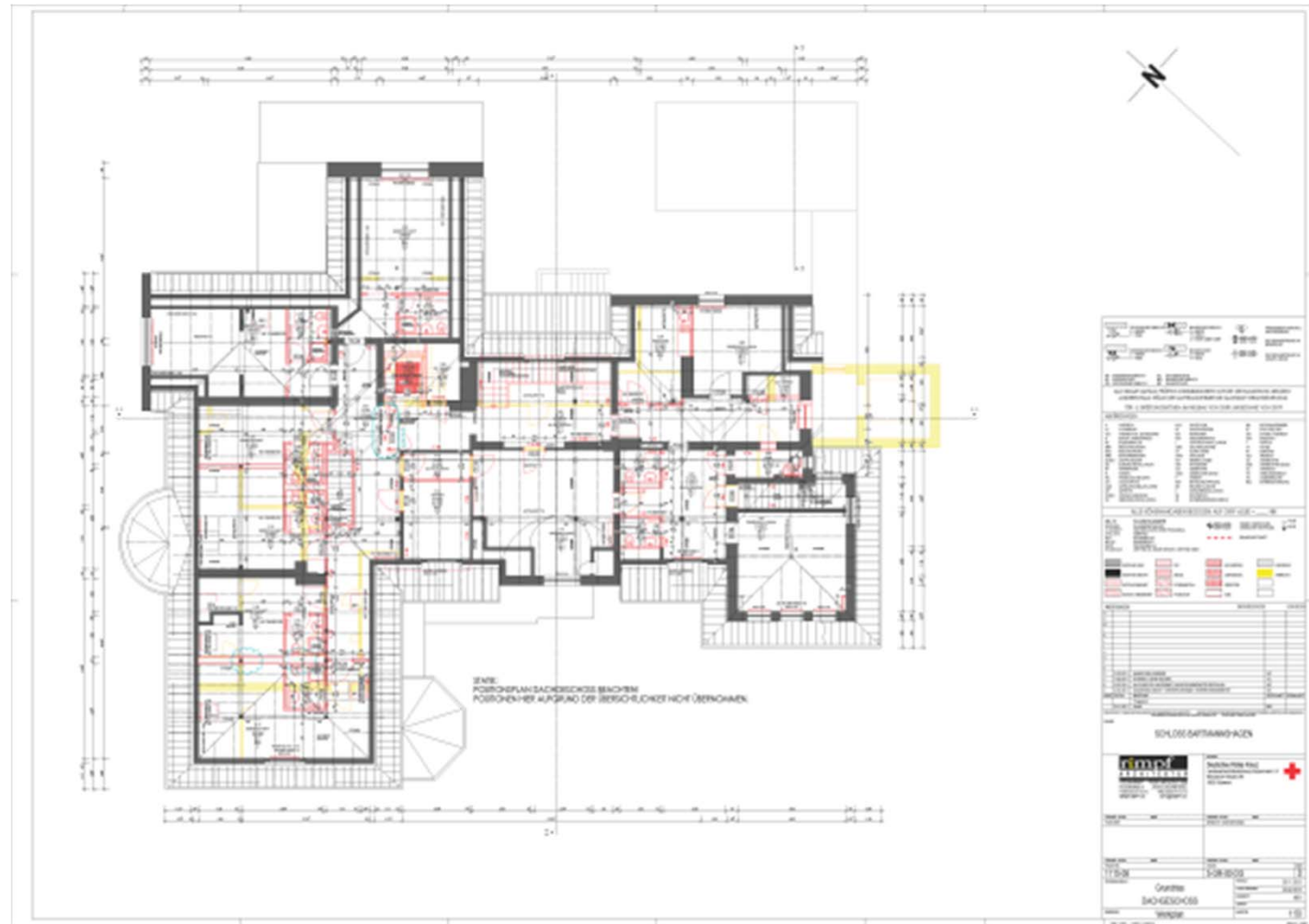
2. OG



Gemeinde Süderholz
Der Bürgermeister
Rakower Straße 1
18516 Süderholz

Tel.: 038331 61- 122
Fax: 038331 61- 125
E-mail: benkert@suederholz.de
Internet: www.suederholz.de

DG



Gemeinde Süderholz
Der Bürgermeister
Rakower Straße 1
18516 Süderholz

Tel.: 038331 61- 122
Fax: 038331 61- 125
E-mail: benkert@suederholz.de
Internet: www.suederholz.de

- Ergebnisse beim DRK-Krankenhaus

bauliche Fertigstellung der allgem. Doppelarztpraxis zum 1.7.2013

Aktuell bereits mehrere Interessenten - Besichtigung

Abstimmung, dass Arzt auch Außenstelle in Gemeinde besetzt

Shuttlebus nach Grimmen

Fazit

Nicht ein Arzt nur an zentraler Stelle für alle Orte sondern ein Arzt in mehreren Ortsteilen (Außenstellen/Zweigstellen).

Synergieeffekte durch Krankenhaus „vor der Tür“ (Labor, Ultraschall, Radiologie, usw.)

Vielen Dank für Ihre Aufmerksamkeit!

Kontakt DRK-Krankenhaus:

Herr Mathias Sitterlee

DRK-Krankenhaus Grimmen GmbH

Dorfstraße 39, 18516 Süderholz

Tel.: 038326 – 52229

E-Mail: m.sitterlee@krankenhaus-grimmen.de

Internet : www.krankenhaus-grimmen.de

Kontakt Gemeinde Süderholz:

Herr Alexander Benkert

Gemeinde Süderholz

Rakower Str. 1, 18516 Süderholz

Tel. 038331/ 61-122

E-Mail: benkert@suederholz.de

Internet: www.suederholz.de