

KonTour Wege VP

Übersicht Streckenverlauf 1:300000

Via Baltica (VBW)

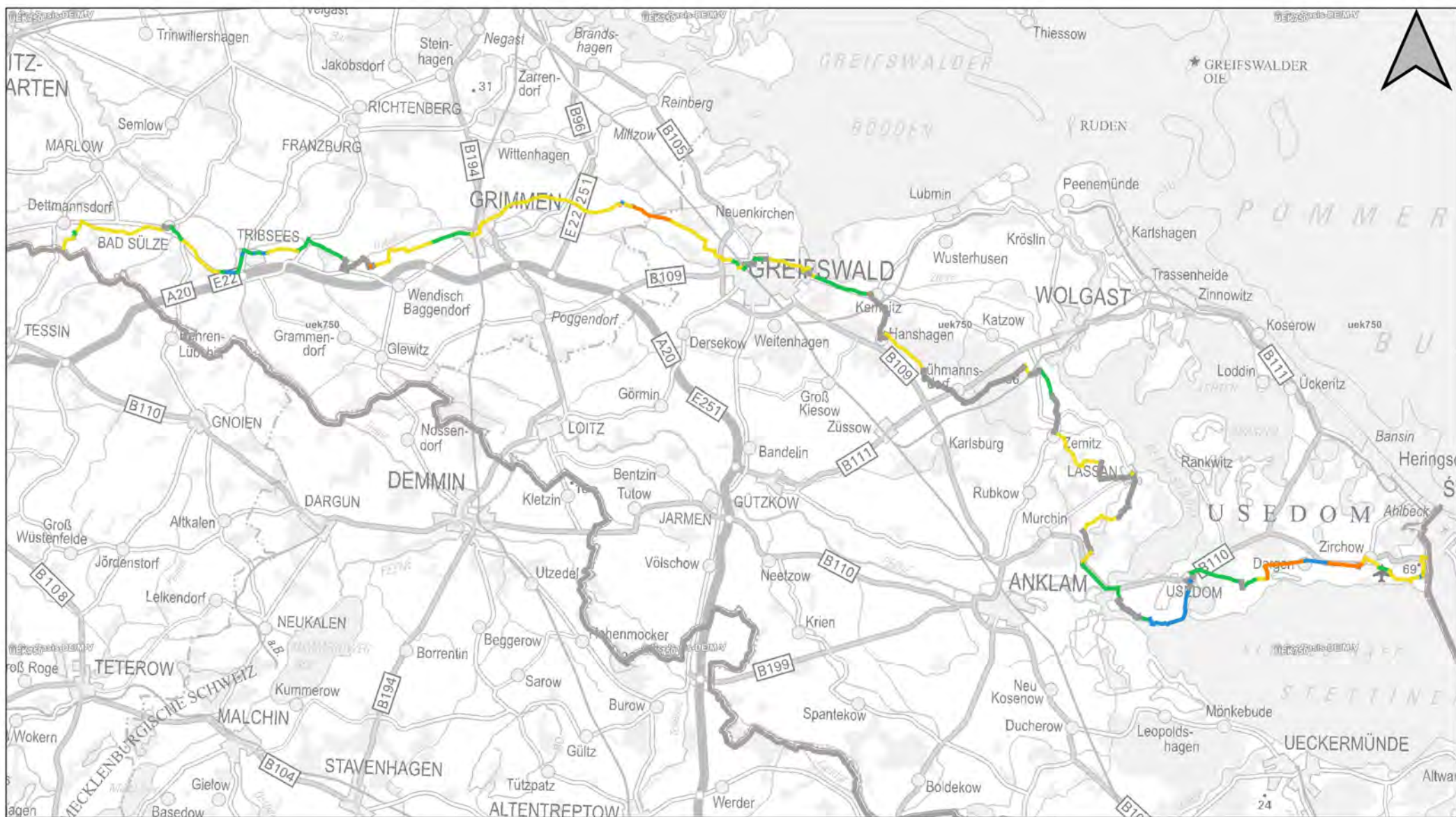
Zeichenerklärung

- VBW
- - - - - weiterführende Route
- Grenze RPV Vorpommern

0 5 10 15 km



IPO Unternehmensgruppe; Eigene Darstellung, Streckenverlauf: Landestourismusverband, Landkreise Vorpommern-Greifswald/ Vorpommern-Rügen, outdooractive.com; Hintergrund: Digitale Topographische Karten M-V © GeoBasis-DE; Koordinatensystem/ Projektion: EPSG 25833; ©QGIS (2019); 2020



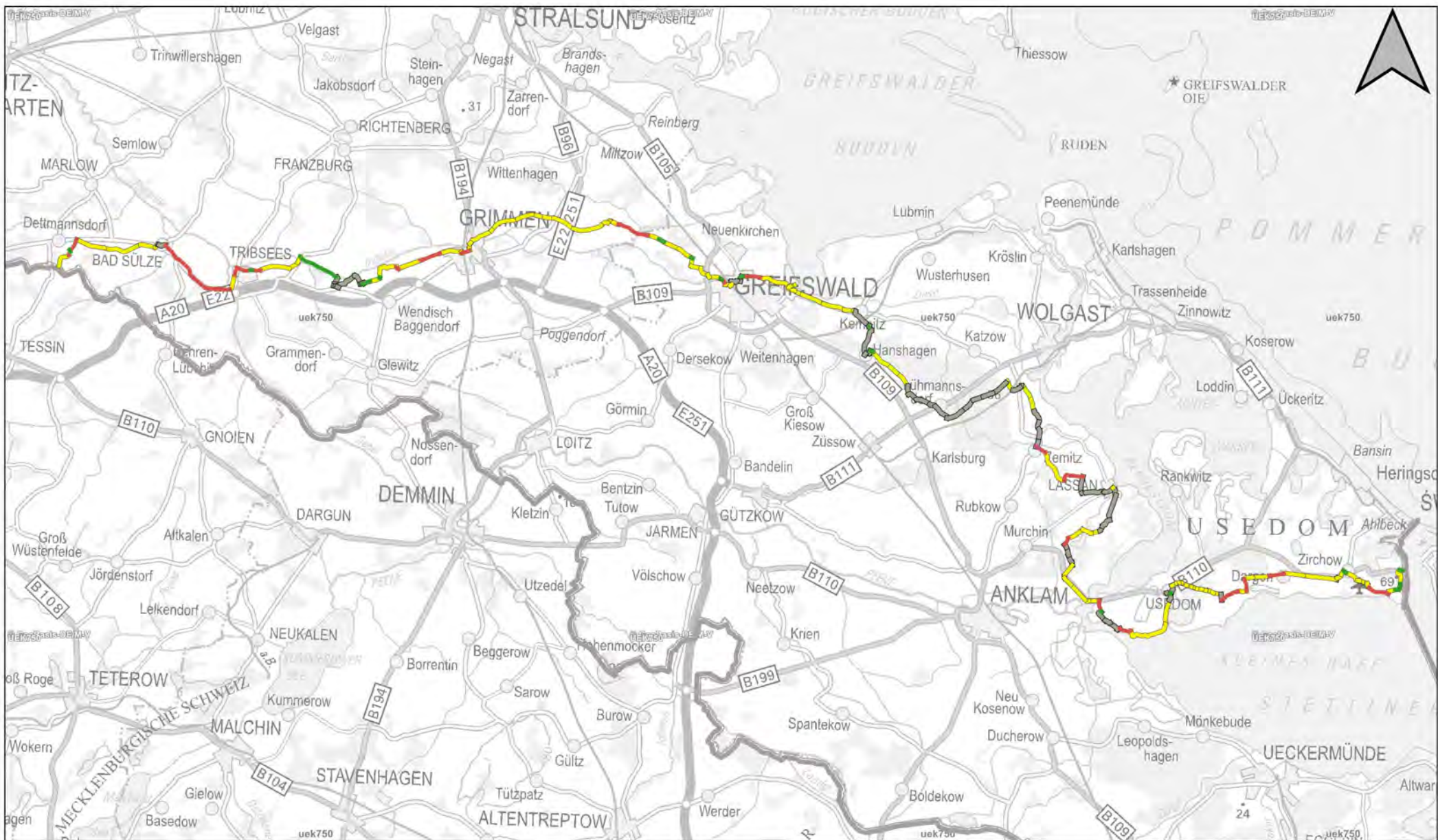
KonTour Wege VP

Übersicht Wegweisung 1:300.000

Via Baltica (VBW)

Zeichenerklärung

Wanderwege Wegweisung	irreführend
gut	keine Angabe
nicht ausreichende Anzahl	nicht befahren
nicht ausreichende Qualität	Grenze RPV Vorpommern



KonTour Wege VP

Via Baltica (VBW)

Übersicht Zustand 1:300000

Zeichenerklärung

Wanderwege Zustand

— guter Abschnitt

— eingeschränkt nutzbar

— schlechter Abschnitt

— nicht befahren

— Grenze RPV Vorpommern



**KonTour Wege VP
Via Baltica (VBW)
1:25000**

**Zustand
Streckenabschnitt 1.1**

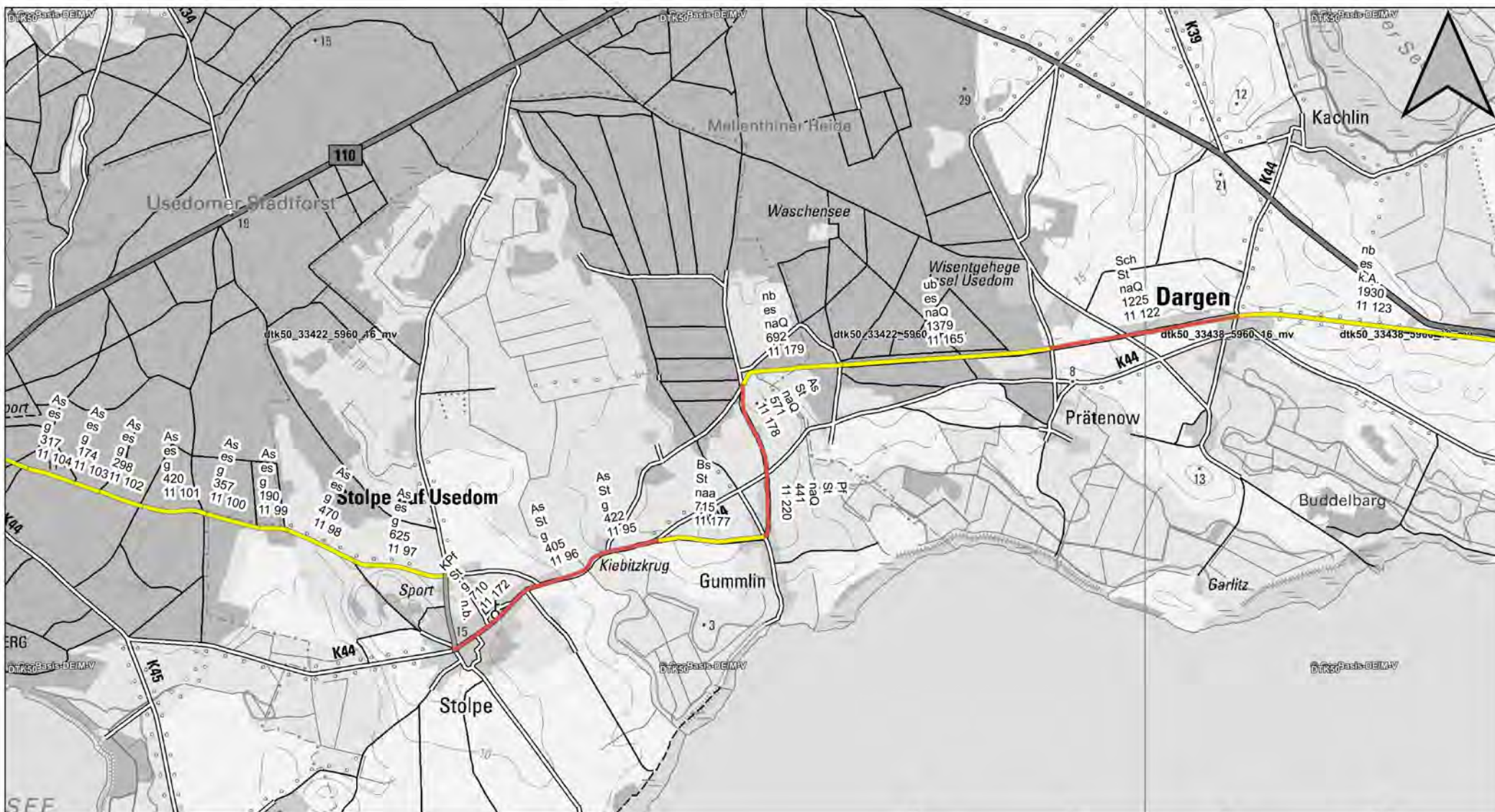
Zeichenerklärung

Zustand Wanderwege		Uneingeschränkt nutzbar
	Eingeschränkt nutzbar	Nicht dokumentiert
	Unzureichend	Grenze RPV Vorpommern

WD	Beschaffenheit der Oberfläche
sb	Status der Wegeführung
g	Wegweisung
326	Länge des Abschnitts in Meter
8_25	Abschnitt-ID

As	Asphalt
Bt	Betonoberfläche
KPf	Kopfsteinpflaster
nb	naturbelassen
Pf	Pflasterung
Rs	Rasengittersteine
Sch	Schotter
Bsb	Spurbahn
Bs	Spurplatten
WD	wassergebundene Decke
ub	unbefestigt

Wegweisung	gut
g	nicht ausreichende Anzahl
naa	nicht ausreichende Qualität
naQ	irreführend
ifd	straßenbegleitend
sb	eigenständig
es	geteilte Verkehrsführung
gV_F_Rad	Fuß-/Radweg bzw.
gV_Pkw_Rad	Radweg/ Pkw
St	Straße



**KonTour Wege VP
Via Baltica (VBW)
1:25000**

**Zustand
Streckenabschnitt 1.2**

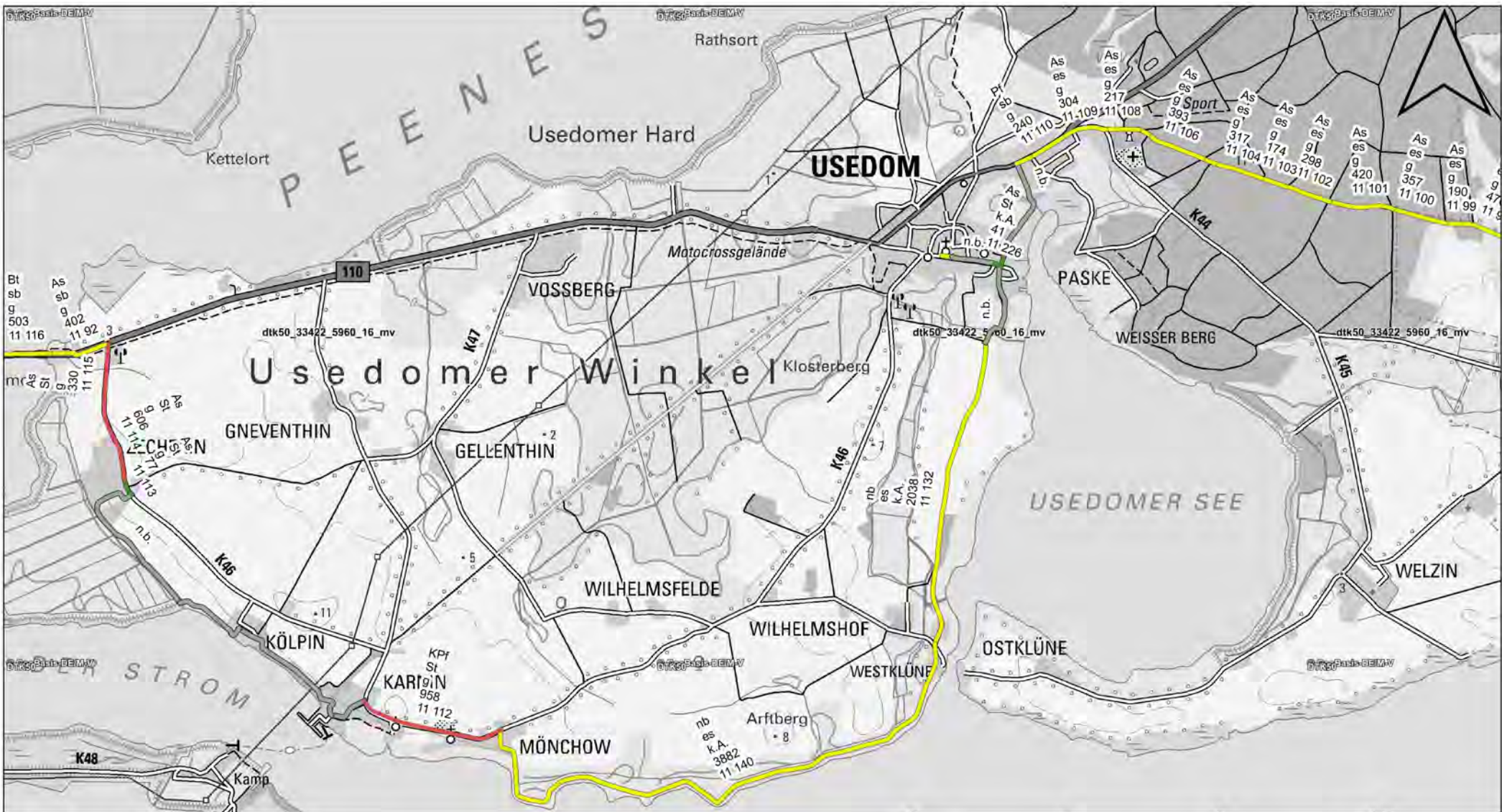
Zeichenerklärung	
Zustand Wanderwege	
Eingeschränkt nutzbar	Uneingeschränkt nutzbar
Unzureichend	Nicht dokumentiert
	Grenze RPV Vorpommern

WD	Beschaffenheit der Oberfläche
sb	Status der Wegeführung
g	Wegweisung
326	Länge des Abschnitts in Meter
8_25	Abschnitt-ID

As	Asphalt
Bt	Betonoberfläche
KPf	Kopfsteinpflaster
nb	naturbelassen
Pf	Pflasterung
Rs	Rasengittersteine
Sch	Schotter
Bsb	Spurbahn
Bs	Spurplatten
WD	wassergebunde Decke
ub	unbefestigt

Wegweisung	
g	gut
naa	nicht ausreichende Anzahl
naQ	nicht ausreichende Qualität
ifd	irreführend
sb	straßenbegleitend
es	eigenständig
gV_F_Rad	geteilte Verkehrsführung
gV_Pkw_Rad	Fuß-/Radweg bzw. Radweg/ Pkw
St	Straße

Gaßmann, IPO Freiraum und Umwelt GmbH; Eigene Darstellung; Geometrien: Landkreise Vorpommern-Greifswald, Vorpommern-Rügen, Tourismusverband Mecklenburg-Vorpommern, outdooractive.com, Eigene Darstellung; Zustandskategorien: Eigene Erhebung; Hintergrund: Digitale Topographische Karte © GeoBasis-DE; Projektion: UTM; Koordinatensystem: EPSG 25833; Quantum GIS Development Team (2019). QGIS Geographic Information System. Open Source Geospatial Foundation Project; 2020



**KonTour Wege VP
Via Baltica (VBW)
1:25000**

**Zustand
Streckenabschnitt 1.3**

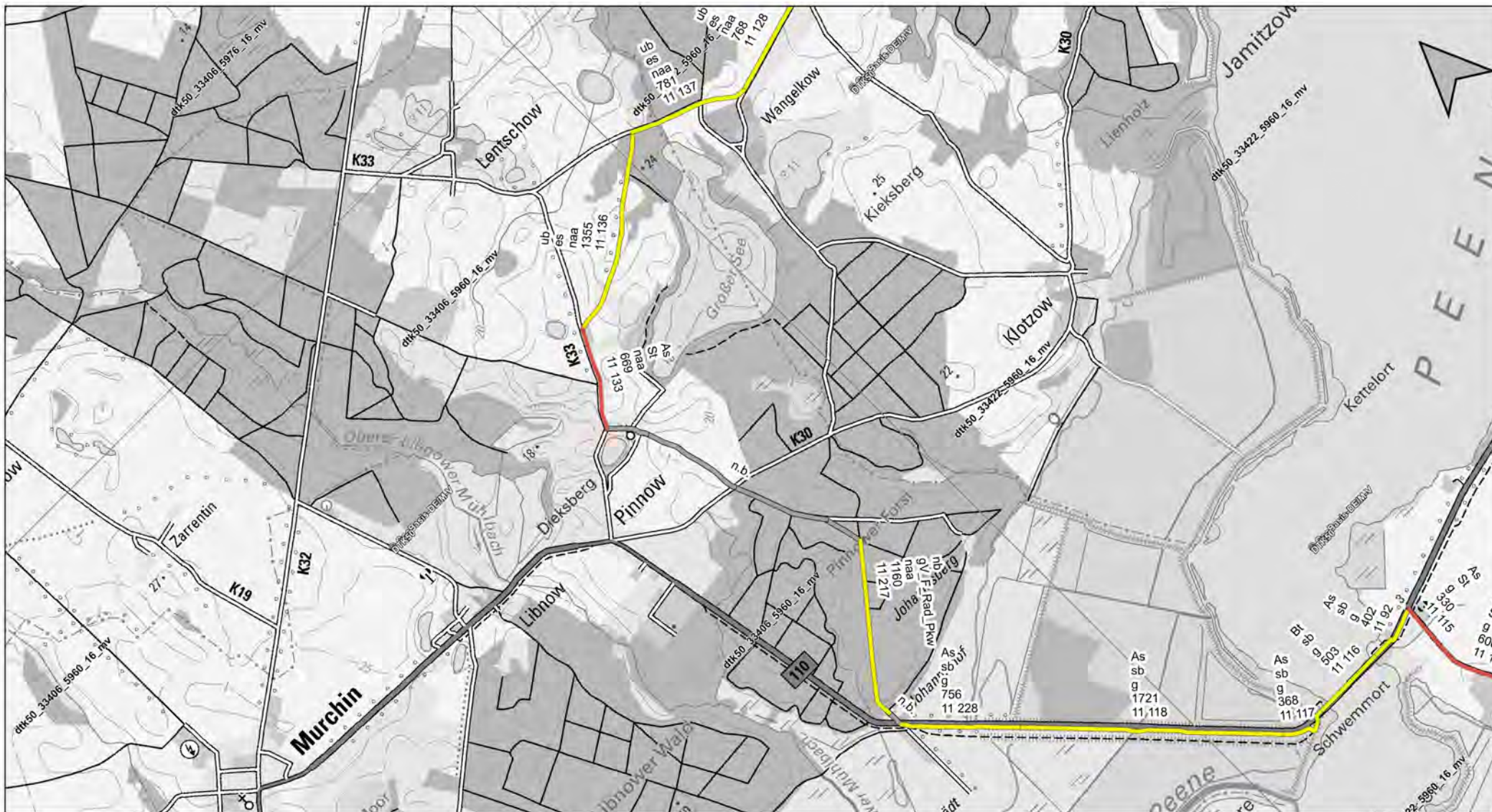
Zeichenerklärung

Zustand Wanderwege	— (Yellow line)	Uneingeschränkt nutzbar
— (Red line)	— (Grey line)	Nicht dokumentiert
— (Red line)	— (Grey line)	Grenze RPV Vorpommern

WD	Beschaffenheit der Oberfläche
sb	Status der Wegeführung
g	Wegweisung
326	Länge des Abschnitts in Meter
8_25	Abschnitt-ID

As	Asphalt
Bt	Betonoberfläche
KPf	Kopfsteinpflaster
nb	naturbelassen
Pf	Pflasterung
Rs	Rasengittersteine
Sch	Schotter
Bsb	Spurbahn
Bs	Spurplatten
WD	wassergebundene Decke
ub	unbefestigt

Wegweisung	gut
g	nicht ausreichende Anzahl
naa	nicht ausreichende Qualität
naQ	irreführend
ifd	straßenbegleitend
sb	eigenständig
es	geteilte Verkehrsführung
gV_F_Rad	Fuß-/Radweg bzw.
gV_Pkw_Rad	Radweg/ Pkw
St	Straße



**KonTour Wege VP
Via Baltica (VBW)
1:25000**

**Zustand
Streckenabschnitt 2.1**

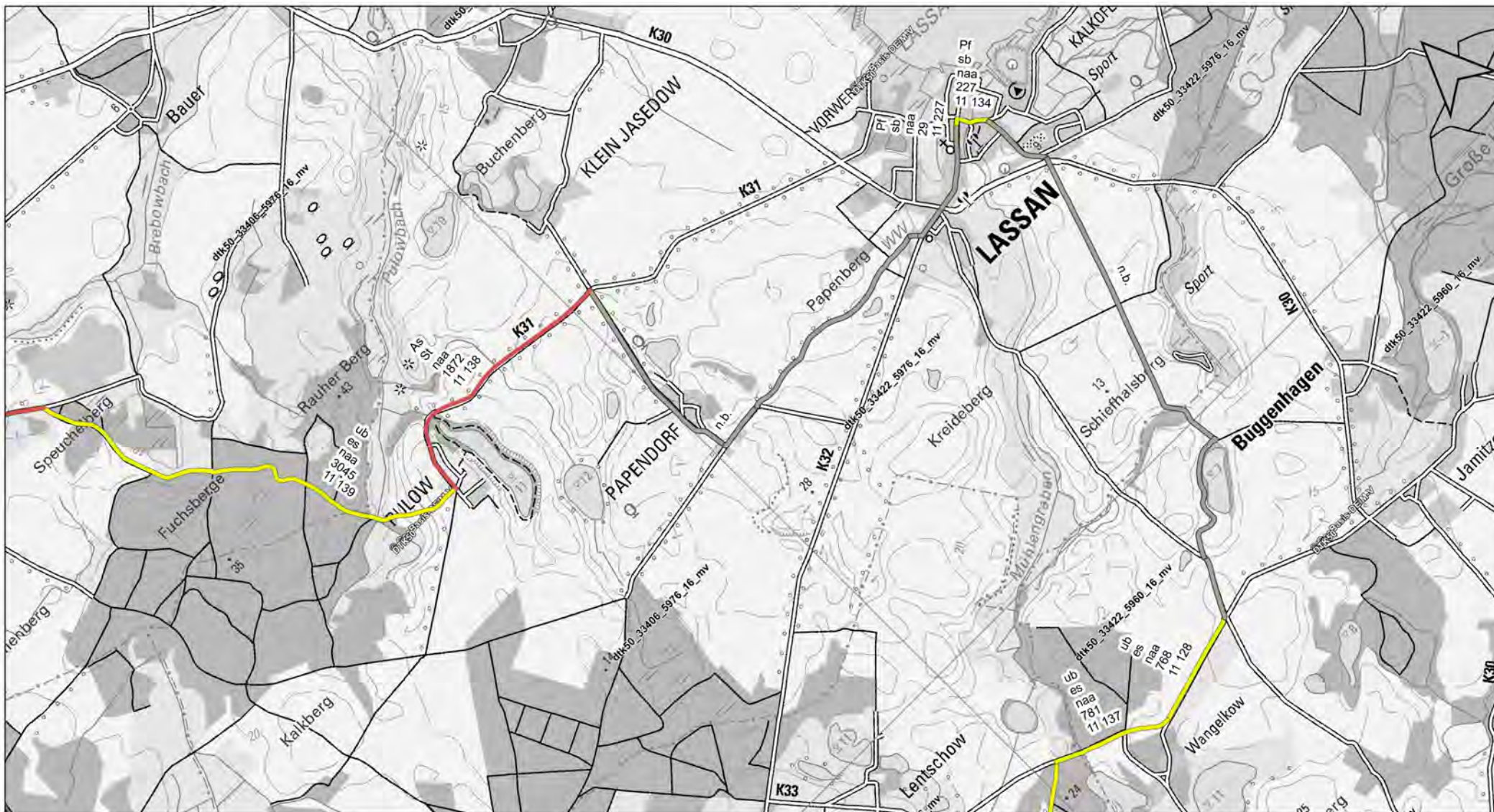
Zeichenerklärung

Zustand Wanderwege	—	Uneingeschränkt nutzbar
—	—	Nicht dokumentiert
—	—	Grenze RPV Vorpommern

WD	Beschaffenheit der Oberfläche
sb	Status der Wegeführung
g	Wegweisung
326	Länge des Abschnitts in Meter
8_25	Abschnitt-ID

As	Asphalt
Bt	Betonoberfläche
KPf	Kopfsteinpflaster
nb	naturbelassen
Pf	Pflasterung
Rs	Rasengittersteine
Sch	Schotter
Bsb	Spurbahn
Bs	Spurplatten
WD	wassergebundene Decke
ub	unbefestigt

Wegweisung	
g	gut
naa	nicht ausreichende Anzahl
naQ	nicht ausreichende Qualität
ifd	irreführend
sb	straßenbegleitend
es	eigenständig
gV_F_Rad	geteilte Verkehrsführung
gV_Pkw_Rad	Fuß-/Radweg bzw. Radweg/ Pkw Straße
St	



**KonTour Wege VP
Via Baltica (VBW)
1:25000**

**Zustand
Streckenabschnitt 2.2**

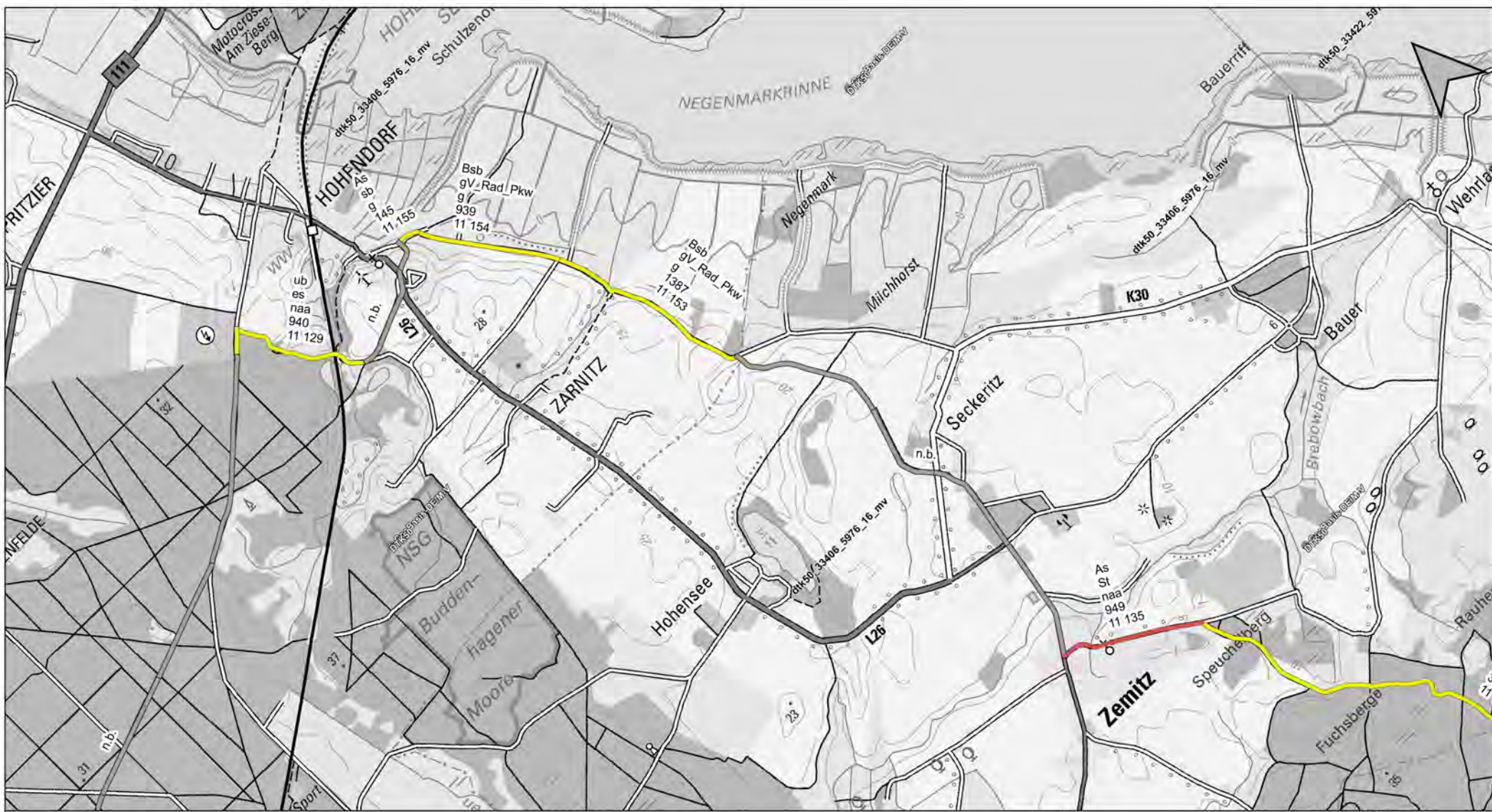
Zeichenerklärung

Zustand Wanderwege	—— Uneingeschränkt nutzbar
—— Eingeschränkt nutzbar	—— Nicht dokumentiert
—— Unzureichend	—— Grenze RPV Vorpommern

WD	Beschaffenheit der Oberfläche
sb	Status der Wegeführung
g	Wegweisung
326	Länge des Abschnitts in Meter
8_25	Abschnitt-ID

As	Asphalt
Bt	Betonoberfläche
KPf	Kopfsteinpflaster
nb	naturbelassen
Pf	Pflasterung
Rs	Rasengittersteine
Sch	Schotter
Bsb	Spurbahn
Bs	Spurplatten
WD	wassergebundene Decke
ub	unbefestigt

Wegweisung	gut
g	nicht ausreichende Anzahl
naa	nicht ausreichende Qualität
naQ	irreführend
ifd	irreführend
sb	straßenbegleitend
es	eigenständig
gV_F_Rad	geteilte Verkehrsführung
gV_Pkw_Rad	Fuß-/Radweg bzw. Radweg/ Pkw Straße
St	Straße



**KonTour Wege VP
Via Baltica (VBW)
1:25000**

**Zustand
Streckenabschnitt 2.3**

Zeichenerklärung

Zustand Wanderwege		Uneingeschränkt nutzbar
	Eingeschränkt nutzbar	Nicht dokumentiert
	Unzureichend	Grenze RPV Vorpommern

WD	Beschaffenheit der Oberfläche
sb	Status der Wegeführung
g	Wegweisung
326	Länge des Abschnitts in Meter
8_25	Abschnitt-ID

As	Asphalt
Bt	Betonoberfläche
KPf	Kopfsteinpflaster
nb	naturbelassen
Pf	Pflasterung
Rs	Rasengittersteine
Sch	Schotter
Bsb	Spurbahn
Bs	Spurplatten
WD	wassergebundene Decke
ub	unbefestigt

Wegweisung	gut
g	nicht ausreichende Anzahl
naa	nicht ausreichende Qualität
naQ	irreführend
nb	irreführend
id	irreführend
sb	straßenbegleitend
es	eigenständig
gV_F_Rad	geteilte Verkehrsführung
gV_Pkw_Rad	Fuß-/Radweg bzw. Radweg/ Pkw Straße
St	Straße



**KonTour Wege VP
Via Baltica (VBW)
1:25000**

**Zustand
Streckenabschnitt 3.1**

Zeichenerklärung

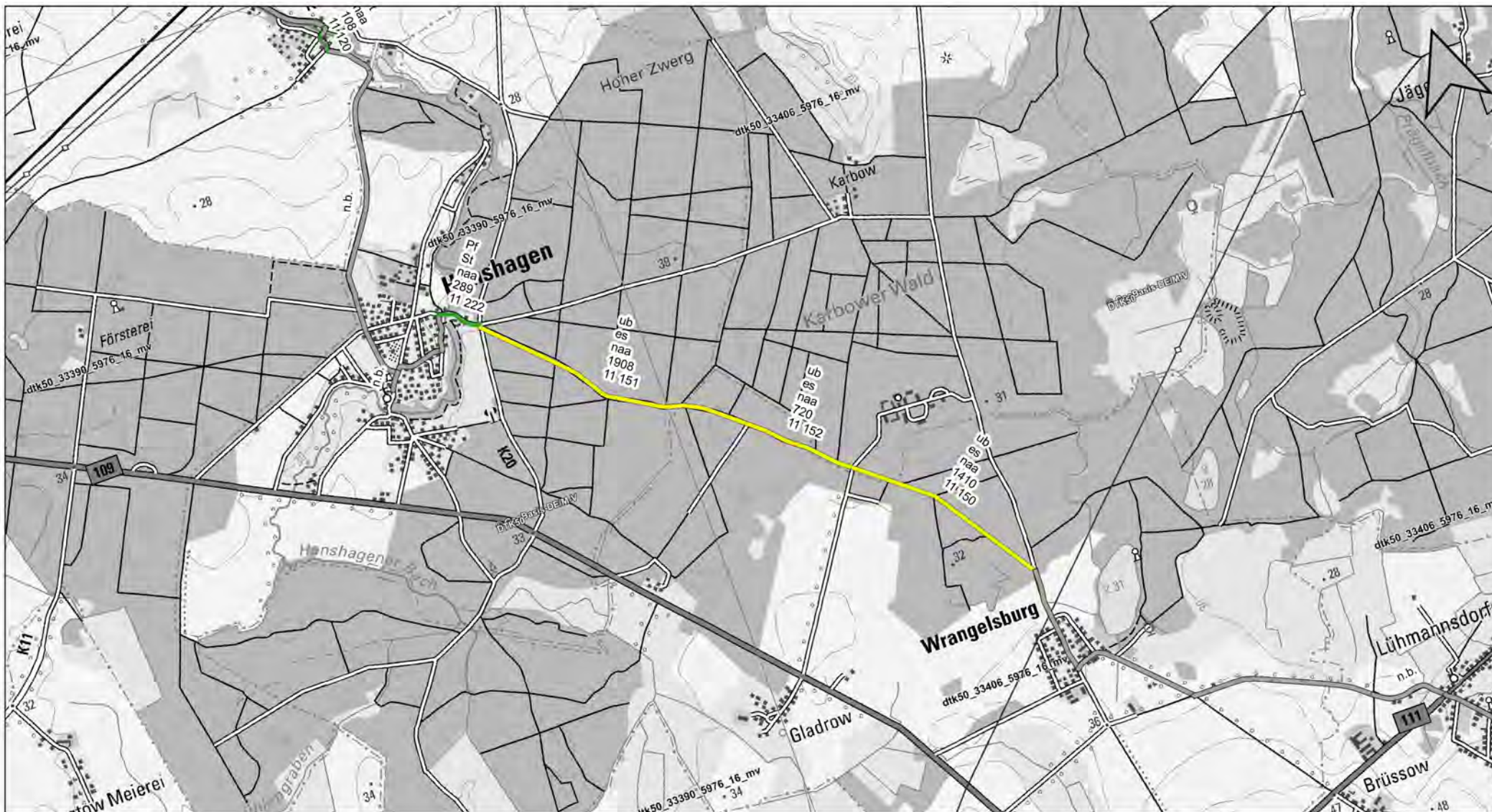
Zustand Wanderwege		Uneingeschränkt nutzbar
		Nicht dokumentiert
		Grenze RPV Vorpommern
		Unzureichend

WD	Beschaffenheit der Oberfläche
sb	Status der Wegeführung
g	Wegweisung
326	Länge des Abschnitts in Meter
8_25	Abschnitt-ID

As	Asphalt
Bt	Betonoberfläche
KPf	Kopfsteinpflaster
nb	naturbelassen
Pf	Pflasterung
Rs	Rasengittersteine
Sch	Schotter
Bsb	Spurbahn
Bs	Spurplatten
WD	wassergebunde Decke
ub	unbefestigt

Wegweisung	
g	gut
naa	nicht ausreichende Anzahl
naQ	nicht ausreichende Qualität
ifd	irreführend
sb	straßenbegleitend
es	eigenständig
gV_F_Rad	geteilte Verkehrsführung
gV_Pkw_Rad	Fuß-/Radweg bzw. Radweg/ Pkw Straße
St	

Gaßmann, IPO Freiraum und Umwelt GmbH; Eigene Darstellung; Geometrien: Landkreise Vorpommern-Greifswald, Vorpommern-Rügen, Tourismusverband Mecklenburg-Vorpommern, outdooractive.com, Eigene Darstellung; Zustandskategorien: Eigene Erhebung; Hintergrund: Digitale Topographische Karte © GeoBasis-DE; Projektion: UTM; Koordinatensystem: EPSG 25833; Quantum GIS Development Team (2019). QGIS Geographic Information System. Open Source Geospatial Foundation Project; 2020



**KonTour Wege VP
Via Baltica (VBW)
1:25000**

**Zustand
Streckenabschnitt 3.2**

Zeichenerklärung	
Zustand Wanderwege	
 Eingeschränkt nutzbar	 Uneingeschränkt nutzbar
 Unzureichend	 Nicht dokumentiert
	 Grenze RPV Vorpommern

WD	Beschaffenheit der Oberfläche
sb	Status der Wegeführung
g	Wegweisung
326	Länge des Abschnitts in Meter
8_25	Abschnitt-ID

As	Asphalt
Bt	Betonoberfläche
KPf	Kopfsteinpflaster
nb	naturbelassen
Pf	Pflasterung
Rs	Rasengittersteine
Sch	Schotter
Bsb	Spurbahn
Bs	Spurplatten
WD	wassergebunde Decke
ub	unbefestigt

Wegweisung	
g	gut
naa	nicht ausreichende Anzahl
naQ	nicht ausreichende Qualität
ifd	irreführend
sb	straßenbegleitend
es	eigenständig
gV_F_Rad	geteilte Verkehrsführung
gV_Pkw_Rad	Fuß-/Radweg bzw. Radweg/ Pkw Straße
St	



**KonTour Wege VP
Via Baltica (VBW)
1:25000**

**Zustand
Streckenabschnitt 3.3**

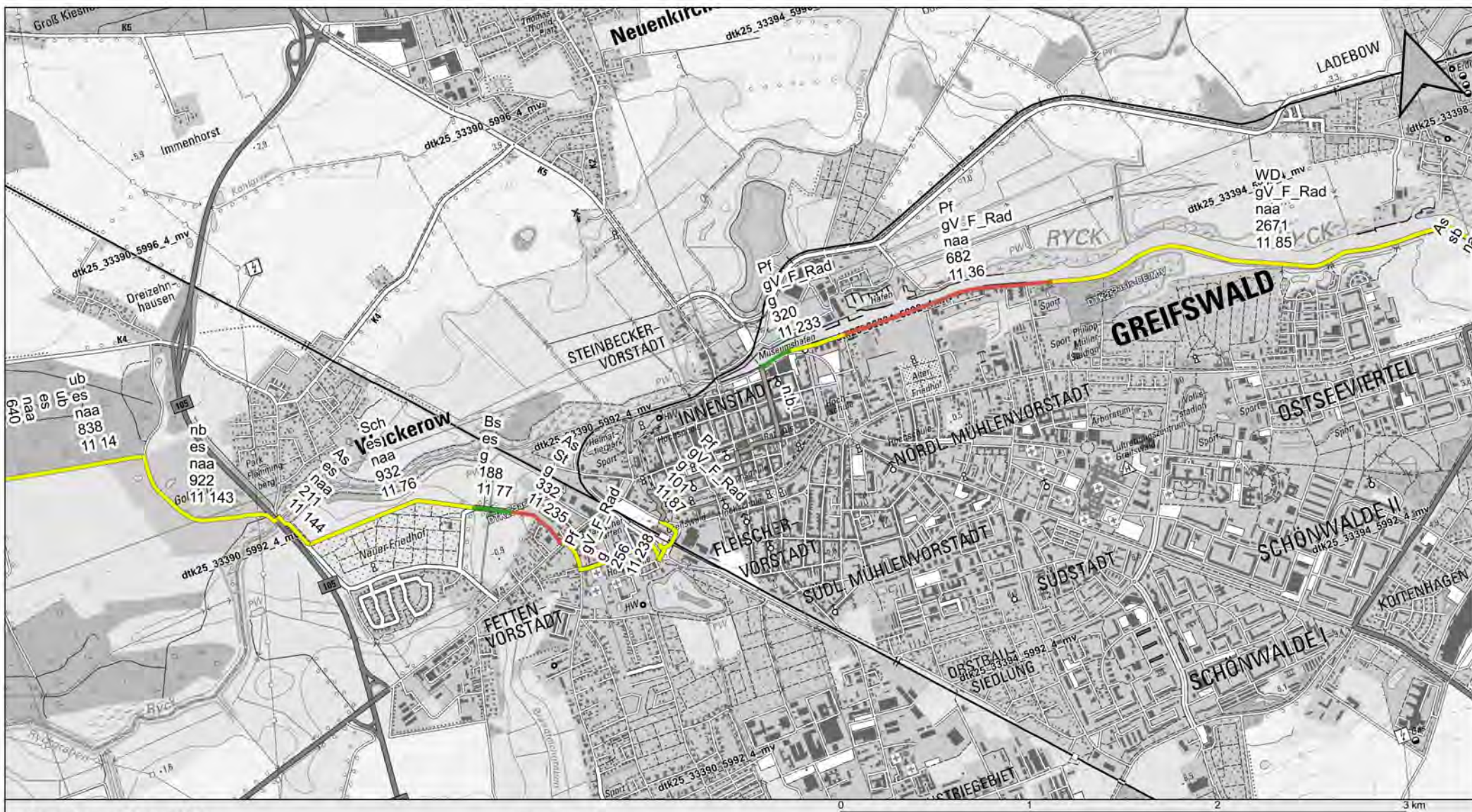
Zeichenerklärung	
Zustand Wanderwege	
	Eingeschränkt nutzbar
	Unzureichend
	Uneingeschränkt nutzbar
	Nicht dokumentiert
	Grenze RPV Vorpommern

WD	Beschaffenheit der Oberfläche
sb	Status der Wegeführung
g	Wegweisung
326	Länge des Abschnitts in Meter
8_25	Abschnitt-ID

As	Asphalt
Bt	Betonoberfläche
KPf	Kopfsteinpflaster
nb	naturbelassen
Pf	Pflasterung
Rs	Rasengittersteine
Sch	Schotter
Bsb	Spurbahn
Bs	Spurplatten
WD	wassergebundene Decke
ub	unbefestigt

Wegweisung	
g	gut
naa	nicht ausreichende Anzahl
naQ	nicht ausreichende Qualität
ifd	irreführend
sb	straßenbegleitend
es	eigenständig
gV_F_Rad	geteilte Verkehrsführung
gV_Pkw_Rad	Fuß-/Radweg bzw. Radweg/ Pkw Straße
St	

Gaßmann, IPO Freiraum und Umwelt GmbH; Eigene Darstellung; Geometrien: Landkreise Vorpommern-Greifswald, Vorpommern-Rügen, Tourismusverband Mecklenburg-Vorpommern, outdooractive.com, Eigene Darstellung; Zustandskategorien: Eigene Erhebung; Hintergrund: Digitale Topographische Karte © GeoBasis-DE; Projektion: UTM; Koordinatensystem: EPSG 25833; Quantum GIS Development Team (2019). QGIS Geographic Information System. Open Source Geospatial Foundation Project; 2020



**KonTour Wege VP
Via Baltica (VBW)
1:20000**

**Zustand
Streckenabschnitt 4.1**

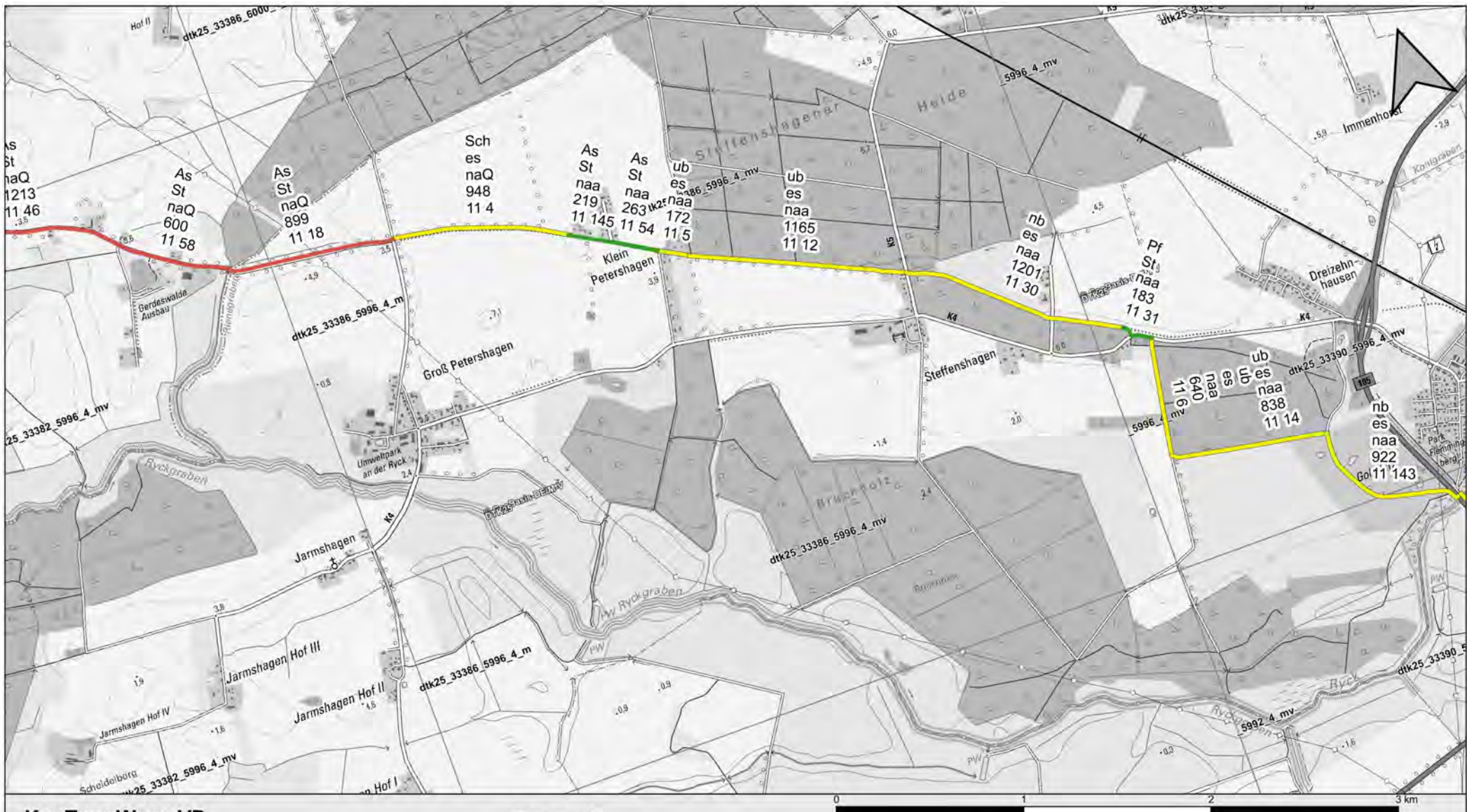
Zeichenerklärung	
Zustand Wanderwege	
Eingeschränkt nutzbar	Uneingeschränkt nutzbar
Unzureichend	Nicht dokumentiert
	Grenze RPV Vorpommern

WD	Beschaffenheit der Oberfläche
sb	Status der Wegeführung
g	Wegeweisung
326	Länge des Abschnitts in Meter
8_25	Abschnitt-ID

As	Asphalt
Bt	Betonoberfläche
KPf	Kopfsteinpflaster
nb	naturbelassen
Pf	Pflasterung
Rs	Rasengittersteine
Sch	Schotter
Bsb	Spurbahn
Bs	Spurplatten
WD	wassergebundene Decke
ub	unbefestigt

Wegweisung	
g	gut
naa	nicht ausreichende Anzahl
nb	nicht ausreichende Qualität
ifd	irreführend
sb	straßenbegleitend
es	eigenständig
gV_F_Rad	geteilte Verkehrsführung
gV_Pkw_Rad	Fuß-/Radweg bzw. Radweg/ Pkw Straße
St	

Gaßmann, IPO Freiraum und Umwelt GmbH; Eigene Darstellung; Geometrien: Landkreise Vorpommern-Greifswald, Vorpommern-Rügen, Tourismusverband Mecklenburg-Vorpommern, outdooractive.com, Eigene Darstellung; Zustandskategorien: Eigene Erhebung; Hintergrund: Digitale Topographische Karte © GeoBasis-DE; Projektion: UTM; Koordinatensystem: EPSG 25833; Quantum GIS Development Team (2019). QGIS Geographic Information System. Open Source Geospatial Foundation Project; 2020



**KonTour Wege VP
Via Baltica (VBW)
1:20000**

**Zustand
Streckenabschnitt 4.2**

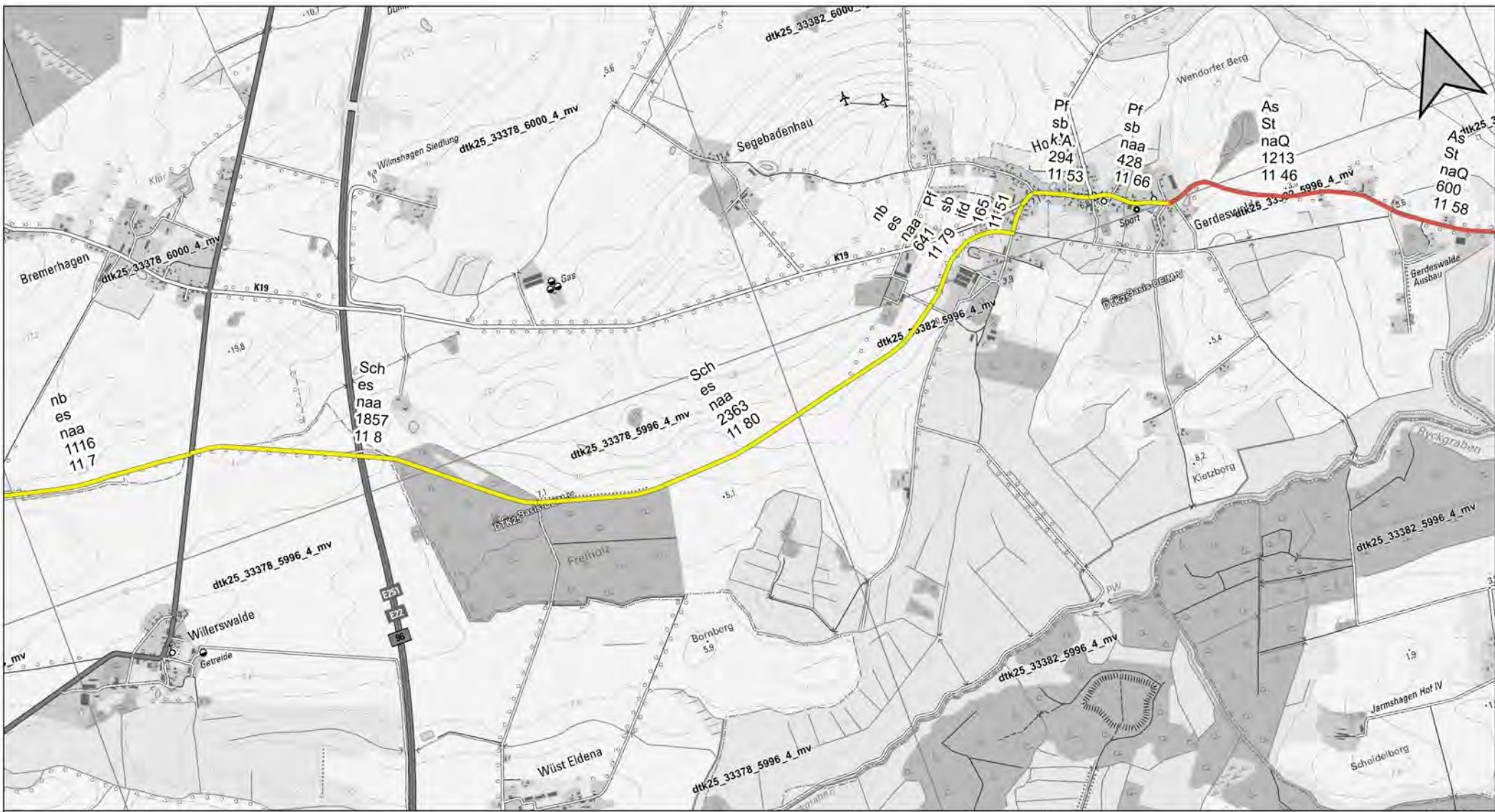
Zeichenerklärung

Zustand Wanderwege		Uneingeschränkt nutzbar
		Nicht dokumentiert
		Grenze RPV Vorpommern
		Unzureichend

WD	Beschaffenheit der Oberfläche
sb	Status der Wegeführung
g	Wegweisung
326	Länge des Abschnitts in Meter
8_25	Abschnitt-ID

As	Asphalt
Bt	Betonoberfläche
KPf	Kopfsteinpflaster
nb	naturbelassen
Pf	Pflasterung
Rs	Rasengittersteine
Sch	Schotter
Bsb	Spurbahn
Bs	Spurplatten
WD	wassergebunde Decke
ub	unbefestigt

Wegweisung	
g	gut
naa	nicht ausreichende Anzahl
naQ	nicht ausreichende Qualität
ifd	irreführend
sb	straßenbegleitend
es	eigenständig
gV_F_Rad	geteilte Verkehrsführung
gV_Pkw_Rad	Fuß-/Radweg bzw. Radweg/ Pkw Straße
St	



**KonTour Wege VP
Via Baltica (VBW)
1:20000**

**Zustand
Streckenabschnitt 4.3**

Zeichenerklärung

Zustand Wanderwege

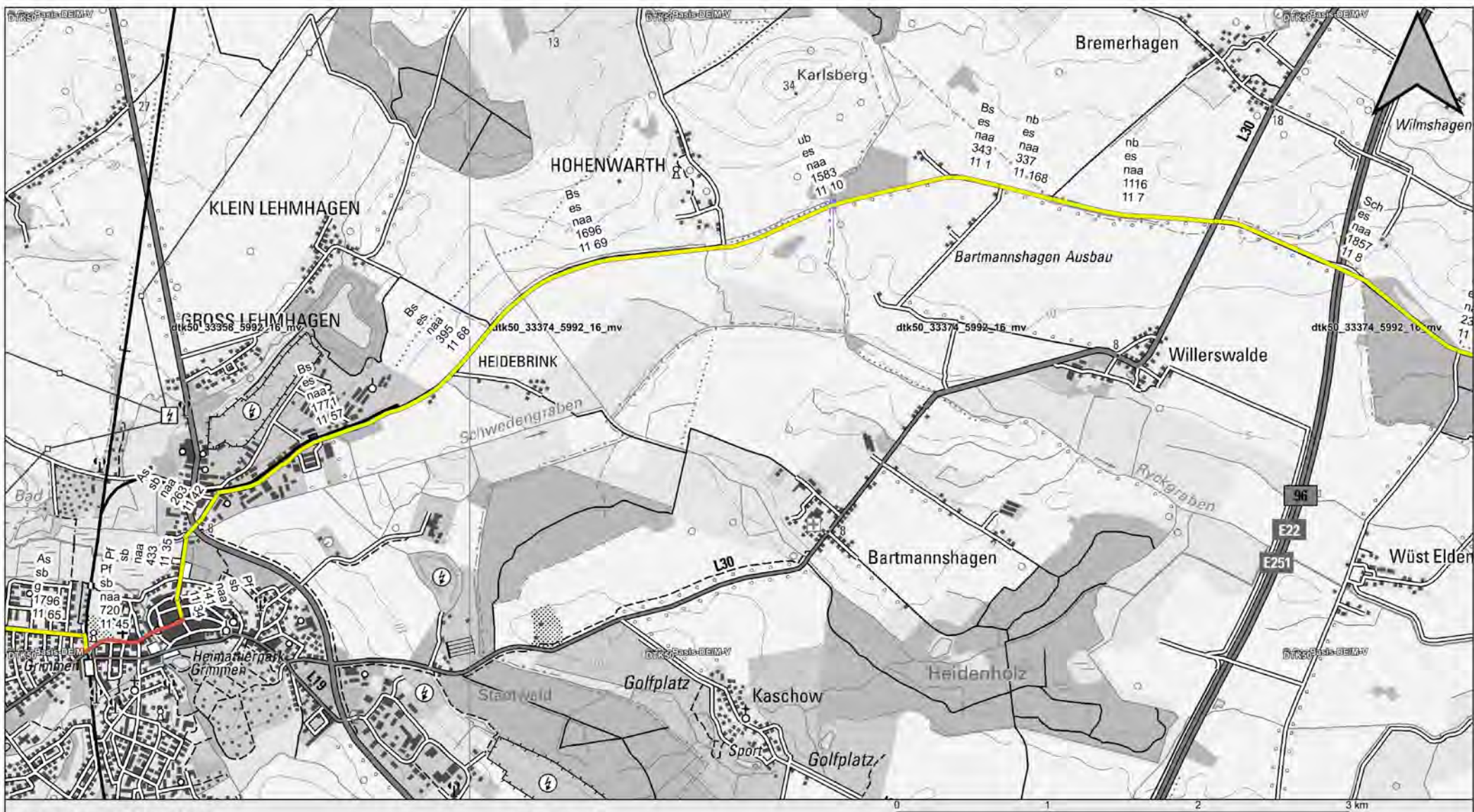
- Eingeschränkt nutzbar
- Unzureichend

- Uneingeschränkt nutzbar
- Nicht dokumentiert
- Grenze RPV Vorpommern

WD	Beschaffenheit der Oberfläche
sb	Status der Wegeführung
g	Wegweisung
326	Länge des Abschnitts in Meter
8_25	Abschnitt-ID

As	Asphalt
Bt	Betonoberfläche
KPf	Kopfsteinpflaster
nb	naturbelassen
Pf	Pflasterung
Rs	Rasengittersteine
Sch	Schotter
Bsb	Spurbahn
Bs	Spurplatten
WD	wassergebundene Decke
ub	unbefestigt

Wegweisung	
g	gut
naa	nicht ausreichende Anzahl
naQ	nicht ausreichende Qualität
ifd	irreführend
sb	straßenbegleitend
es	eigenständig
gV_F_Rad	geteilte Verkehrsführung
gV_Pkw_Rad	Fuß-/Radweg bzw. Radweg/ Pkw Straße
St	



**KonTour Wege VP
Via Baltica (VBW)
1:25000**

**Zustand
Streckenabschnitt 4.4**

Zeichenerklärung

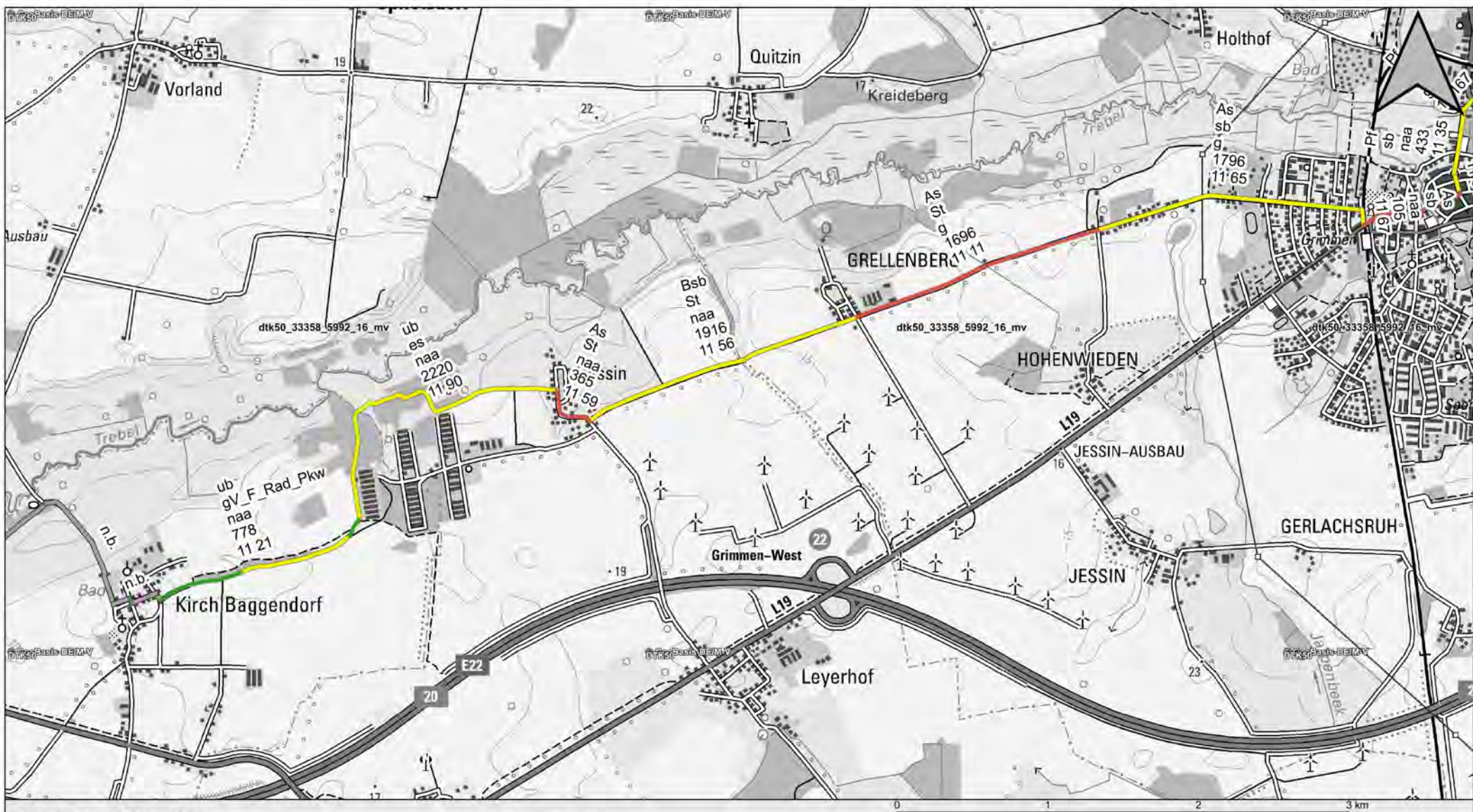
Zustand Wanderwege		Uneingeschränkt nutzbar
		Nicht dokumentiert
		Grenze RPV Vorpommern

WD	Beschaffenheit der Oberfläche
sb	Status der Wegeführung
g	Wegweisung
326	Länge des Abschnitts in Meter
8_25	Abschnitt-ID

As	Asphalt
Bt	Betonoberfläche
KPf	Kopfsteinpflaster
nb	naturbelassen
Pf	Pflasterung
Rs	Rasengittersteine
Sch	Schotter
Bsb	Spurbahn
Bs	Spurplatten
WD	wassergebundene Decke
ub	unbefestigt

Wegweisung	gut
g	nicht ausreichende Anzahl
naa	nicht ausreichende Qualität
naQ	irreführend
ifd	straßenbegleitend
sb	eigenständig
es	geteilte Verkehrsführung
gV_F_Rad	Fuß-/Radweg bzw.
gV_Pkw_Rad	Radweg/ Pkw
St	Straße

Gaßmann, IPO Freiraum und Umwelt GmbH; Eigene Darstellung; Geometrien: Landkreise Vorpommern-Greifswald, Vorpommern-Rügen, Tourismusverband Mecklenburg-Vorpommern, outdooractive.com, Eigene Darstellung; Zustandskategorien: Eigene Erhebung; Hintergrund: Digitale Topographische Karte © GeoBasis-DE; Projektion: UTM; Koordinatensystem: EPSG 25833; Quantum GIS Development Team (2019). QGIS Geographic Information System. Open Source Geospatial Foundation Project; 2020



**KonTour Wege VP
Via Baltica (VBW)
1:25000**

**Zustand
Streckenabschnitt 5.1**

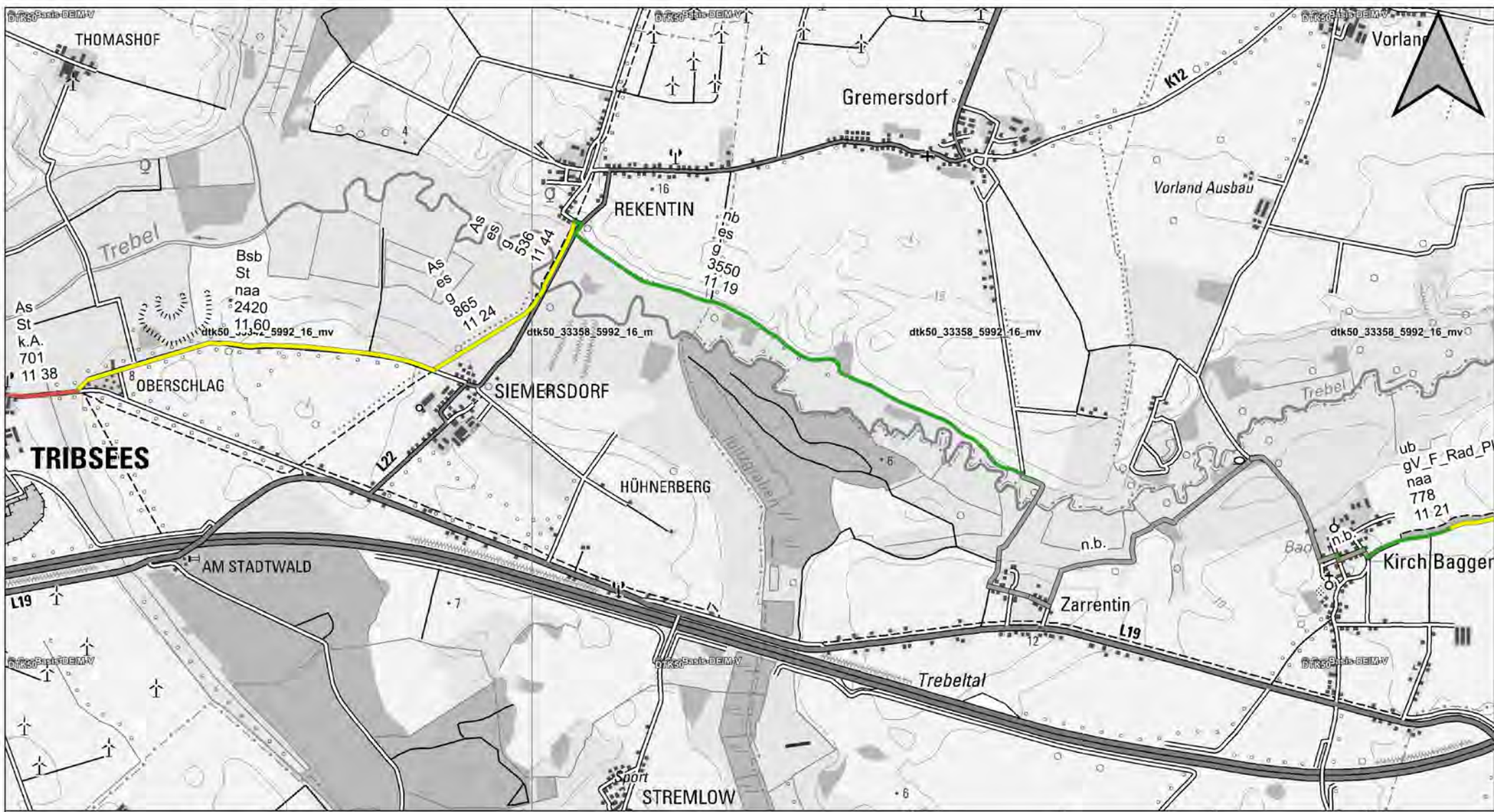
Zeichenerklärung

Zustand Wanderwege	—— Uneingeschränkt nutzbar	—— Nicht dokumentiert
—— Eingeschränkt nutzbar	—— Unzureichend	—— Grenze RPV Vorpommern

WD	Beschaffenheit der Oberfläche
sb	Status der Wegeführung
g	Wegweisung
326	Länge des Abschnitts in Meter
8_25	Abschnitt-ID

As	Asphalt
Bt	Betonoberfläche
KPf	Kopfsteinpflaster
nb	naturbelassen
Pf	Pflasterung
Rs	Rasengittersteine
Sch	Schotter
Bsb	Spurbahn
Bs	Spurplatten
WD	wassergebunde Decke
ub	unbefestigt

Wegweisung	
g	gut
naa	nicht ausreichende Anzahl
naQ	nicht ausreichende Qualität
ifd	irreführend
sb	straßenbegleitend
es	eigenständig
gV_F_Rad	geteilte Verkehrsführung
gV_Pkw_Rad	Fuß-/Radweg bzw. Radweg/ Pkw Straße
St	



**KonTour Wege VP
Via Baltica (VBW)
1:25000**

**Zustand
Streckenabschnitt 5.2**

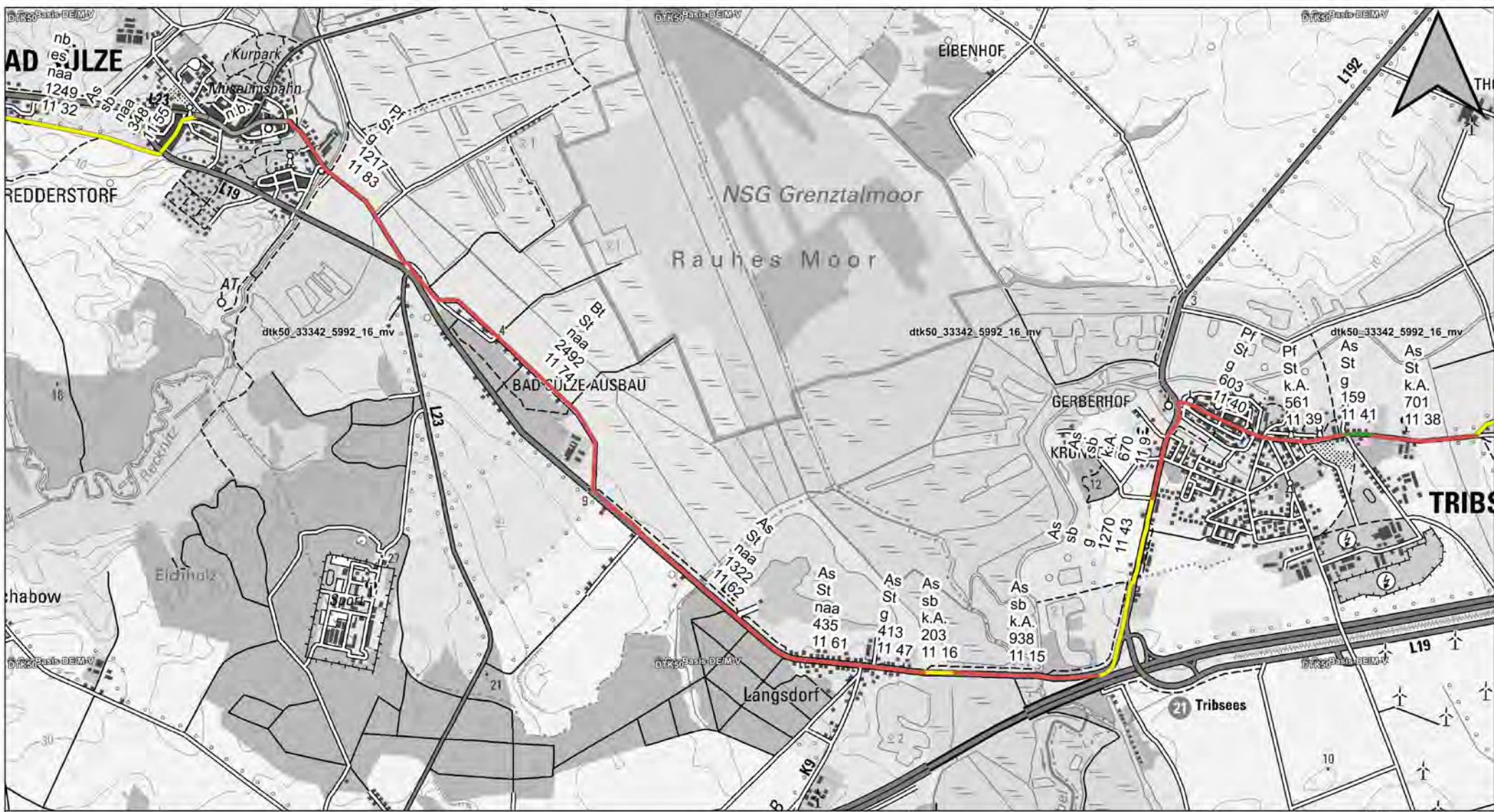
Zeichenerklärung

Zustand Wanderwege		Uneingeschränkt nutzbar
	Eingeschränkt nutzbar	Nicht dokumentiert
	Unzureichend	Grenze RPV Vorpommern

WD	Beschaffenheit der Oberfläche
sb	Status der Wegeführung
g	Wegweisung
326	Länge des Abschnitts in Meter
8_25	Abschnitt-ID

As	Asphalt
Bt	Betonoberfläche
KPf	Kopfsteinpflaster
nb	naturbelassen
Pf	Pflasterung
Rs	Rasengittersteine
Sch	Schotter
Bsb	Spurbahn
Bs	Spurplatten
WD	wassergebundene Decke
ub	unbefestigt

Wegweisung	
g	gut
naa	nicht ausreichende Anzahl
naQ	nicht ausreichende Qualität
ifd	irreführend
sb	straßenbegleitend
es	eigenständig
gV_F_Rad	geteilte Verkehrsführung
gV_Pkw_Rad	Fuß-/Radweg bzw. Radweg/ Pkw Straße
St	



**KonTour Wege VP
Via Baltica (VBW)
1:25000**

**Zustand
Streckenabschnitt 5.3**

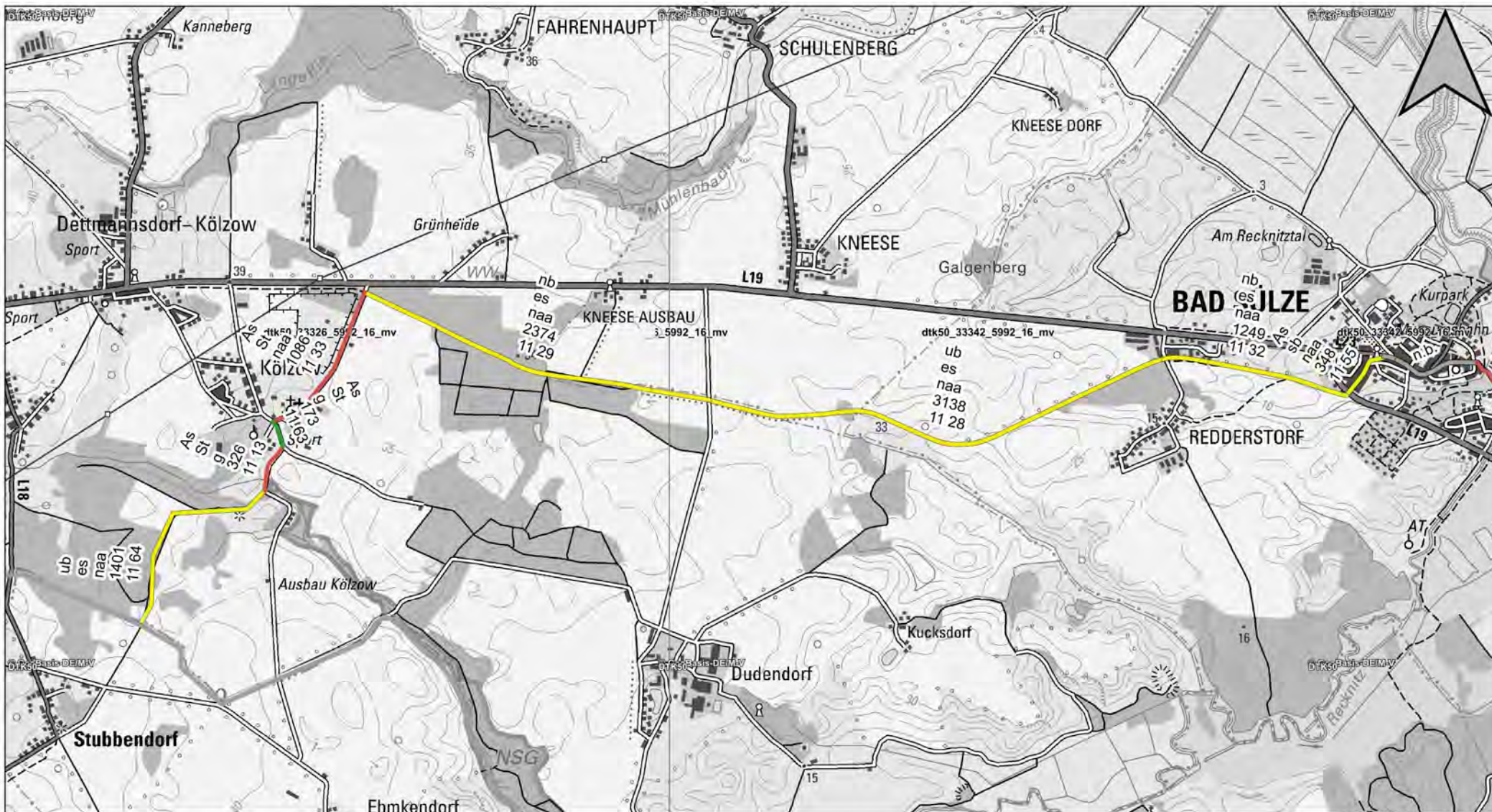
Zeichenerklärung	
Zustand Wanderwege	
Eingeschränkt nutzbar	Uneingeschränkt nutzbar
Unzureichend	Nicht dokumentiert
	Grenze RPV Vorpommern

WD	Beschaffenheit der Oberfläche
sb	Status der Wegeführung
g	Wegweisung
326	Länge des Abschnitts in Meter
8_25	Abschnitt-ID

As	Asphalt
Bt	Betonoberfläche
KPf	Kopfsteinpflaster
nb	naturbelassen
Pf	Pflasterung
Rs	Rasengittersteine
Sch	Schotter
Bsb	Spurbahn
Bs	Spurplatten
WD	wassergebunde Decke
ub	unbefestigt

Wegweisung	
g	gut
naa	nicht ausreichende Anzahl
naQ	nicht ausreichende Qualität
ifd	irreführend
sb	straßenbegleitend
es	eigenständig
gV_F_Rad	geteilte Verkehrsführung
gV_Pkw_Rad	Fuß-/Radweg bzw. Radweg/ Pkw Straße
St	

Gaßmann, IPO Freiraum und Umwelt GmbH; Eigene Darstellung; Geometrien: Landkreise Vorpommern-Greifswald, Vorpommern-Rügen, Tourismusverband Mecklenburg-Vorpommern, outdooractive.com, Eigene Darstellung; Zustandskategorien: Eigene Erhebung; Hintergrund: Digitale Topographische Karte © GeoBasis-DE; Projektion: UTM; Koordinatensystem: EPSG 25833; Quantum GIS Development Team (2019). QGIS Geographic Information System. Open Source Geospatial Foundation Project; 2020



**KonTour Wege VP
Via Baltica (VBW)
1:25000**

**Zustand
Streckenabschnitt 5.4**

Zeichenerklärung

Zustand Wanderwege	—	Uneingeschränkt nutzbar
—	—	Nicht dokumentiert
—	—	Grenze RPV Vorpommern

WD	Beschaffenheit der Oberfläche
sb	Status der Wegeführung
g	Wegweisung
326	Länge des Abschnitts in Meter
8_25	Abschnitt-ID

As	Asphalt
Bt	Betonoberfläche
KPf	Kopfsteinpflaster
nb	naturbelassen
Pf	Pflasterung
Rs	Rasengittersteine
Sch	Schotter
Bsb	Spurbahn
Bs	Spurplatten
WD	wassergebunde Decke
ub	unbefestigt

Wegweisung	gut
g	nicht ausreichende Anzahl
naa	nicht ausreichende Qualität
naQ	irreführend
ifd	irreführend
sb	straßenbegleitend
es	eigenständig
gV_F_Rad	geteilte Verkehrsführung
gV_Pkw_Rad	Fuß-/Radweg bzw. Radweg/ Pkw Straße
St	Straße