

## KonTour Wege VP

Übersicht Streckenverlauf 1:325000

Europäischer Fernwanderweg E 9 - Ostseeküsten-Wanderweg - (OKW)

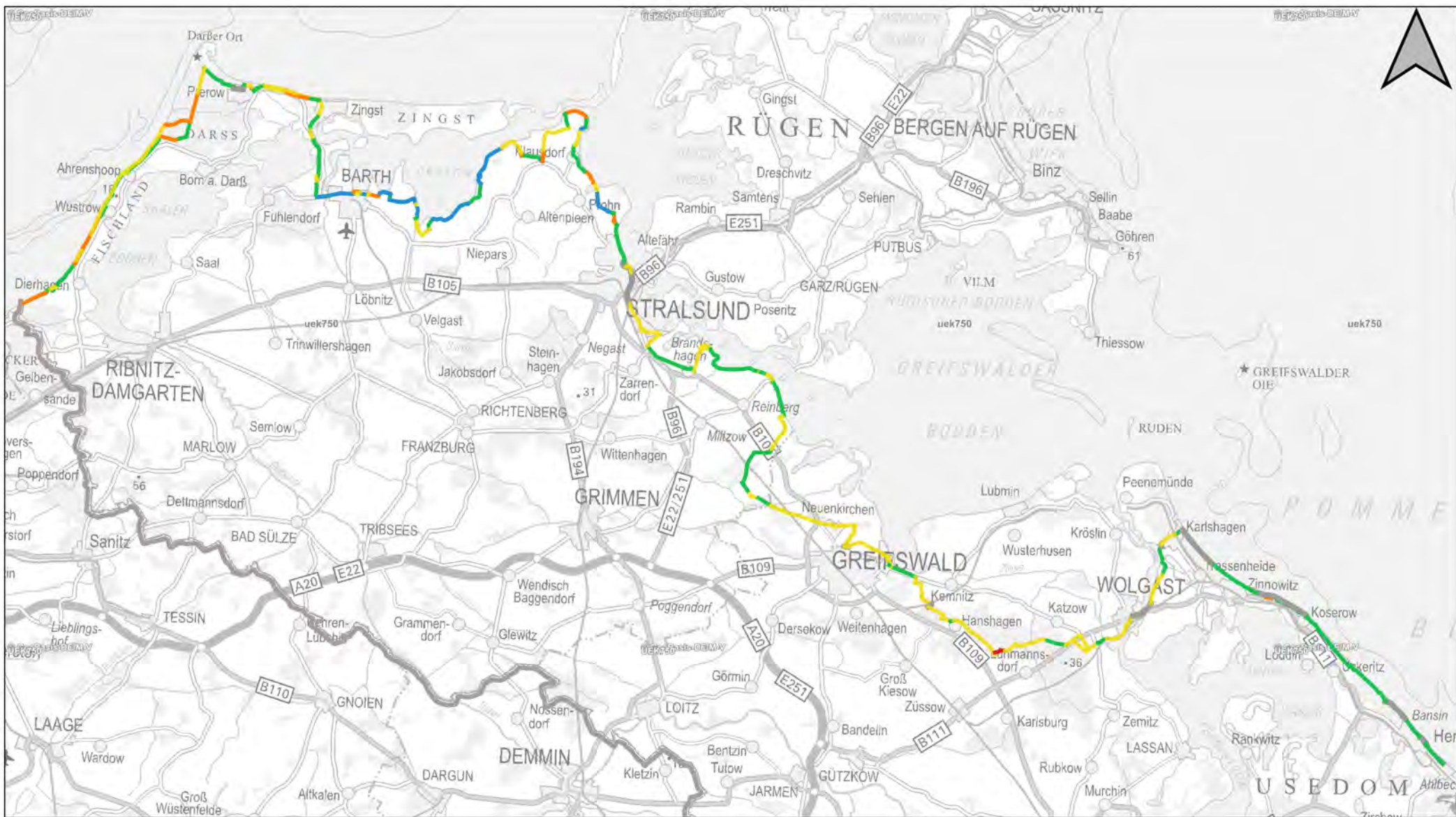
### Zeichenerklärung

- OKW
- - - - - weiterführende Route
- Grenze RPV Vorpommern

0 5 10 15 km



IPO Unternehmensgruppe; Eigene Darstellung, Streckenverlauf: Landestourismusverband, Landkreise Vorpommern-Greifswald/ Vorpommern-Rügen; Hintergrund: Digitale Topographische Karten M-V © GeoBasis-DE; Koordinatensystem/ Projektion: EPSG 25833; ©QGIS (2019); 2020



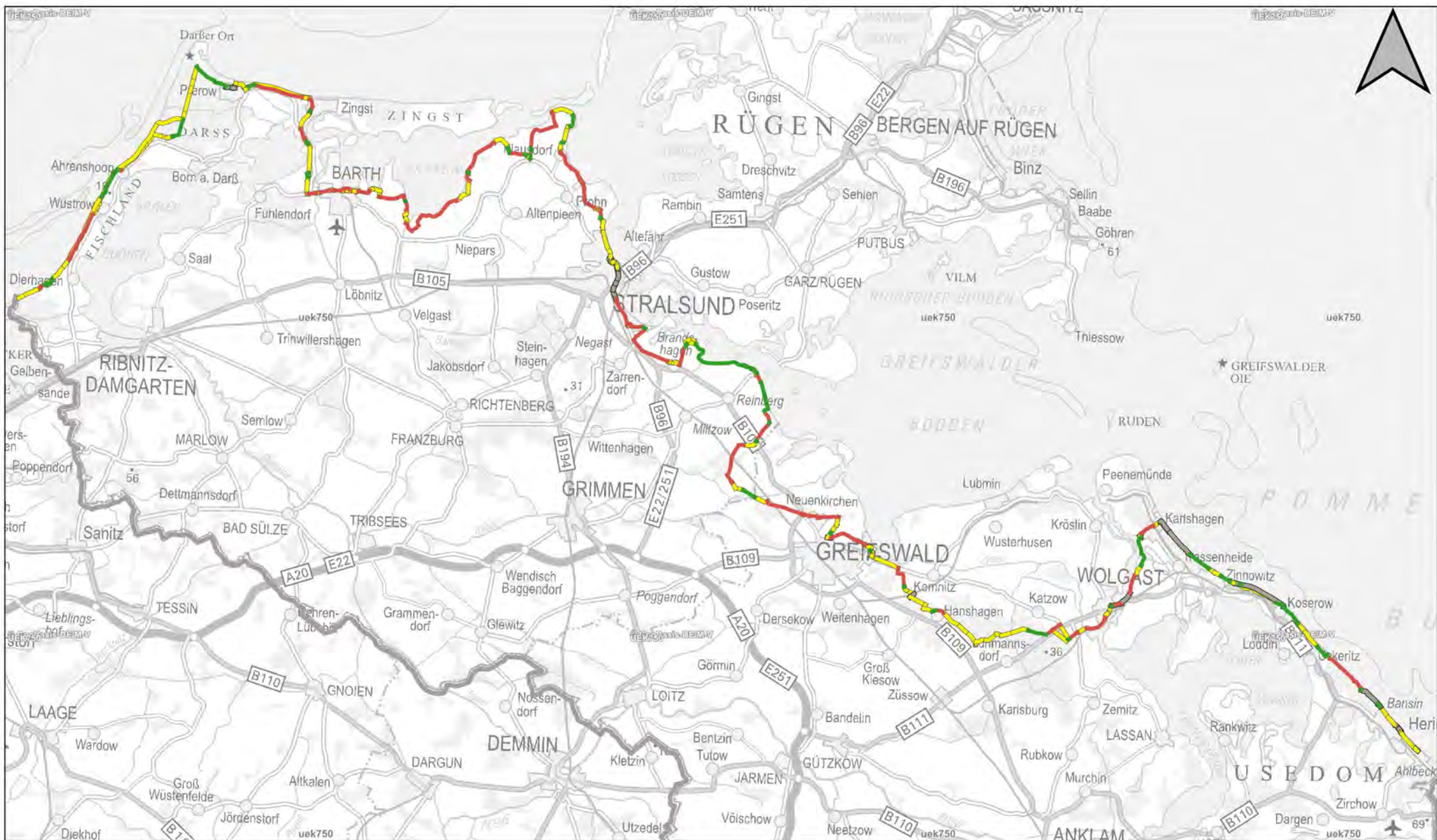
## KonTour Wege VP

## Übersicht Wegweisung 1:325.000

## Europäischer Fernwanderweg E 9 - Ostseeküsten-Wanderweg -

### Zeichenerklärung

Wanderwege Wegweisung	irreführend
gut	keine Angabe
nicht ausreichende Anzahl	nicht befahren
nicht ausreichende Qualität	Grenze RPV Vorpommern



## KonTour Wege VP

### Europäischer Fernwanderweg E9 - Ostseeküstenwanderweg - (OKW)

Übersicht Zustand 1:325000

#### Zeichenerklärung

Wanderwege Zustand

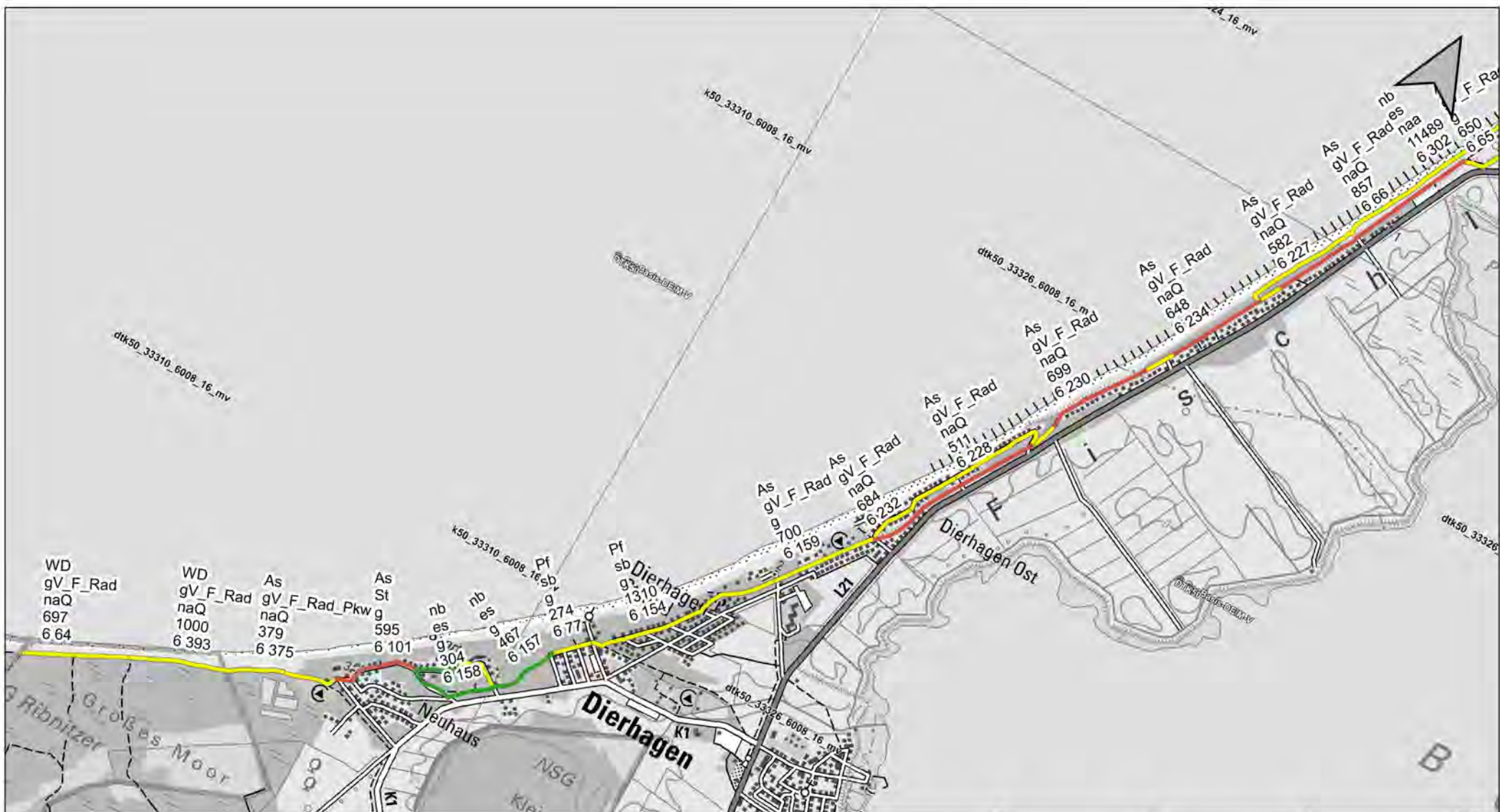
— guter Abschnitt

— eingeschränkt nutzbar

— schlechter Abschnitt

— nicht befahren

— Grenze RPV Vorpommern



### KonTour Wege VP

### Europäischer Fernwanderweg E 9 - Ostseeküsten-Wanderweg - (OKW)

1:25000

#### Zeichenerklärung

#### Zustand Wanderwege

- Eingeschränkt nutzbar
- Unzureichend
- Uneingeschränkt nutzbar
- Nicht dokumentiert
- Grenze RPV Vorpommern

### Zustand

### Streckenabschnitt 1.1

- WD Beschaffenheit der Oberfläche
- sb Status der Wegeführung
- g Wegweisung
- 326 Länge des Abschnitts in Meter
- 8\_25 Abschnitt-ID

- As Asphalt
- Bt Betonoberfläche
- KPf Kopfsteinpflaster
- nb naturbelassen
- Pf Pflasterung
- Rs Rasengittersteine
- Sch Schotter
- Bsb Spurbahn
- Bs Spurplatten
- WD wassergebundene Decke
- ub unbefestigt

- |            |                                     |
|------------|-------------------------------------|
| Wegweisung |                                     |
| g          | gut                                 |
| naa        | nicht ausreichende Anzahl           |
| naQ        | nicht ausreichende Qualität         |
| ifd        | irreführend                         |
| sb         | straßenbegleitend                   |
| es         | eigenständig                        |
| gV_F_Rad   | geteilte Verkehrsführung            |
| gV_Pkw_Rad | Fuß-/Radweg bzw. Radweg/ Pkw Straße |
| St         |                                     |



### KonTour Wege VP

### Europäischer Fernwanderweg E 9 - Ostseeküsten-Wanderweg - (OKW)

1:25000

#### Zeichenerklärung

#### Zustand Wanderwege

- Uneingeschränkt nutzbar
- Eingeschränkt nutzbar
- Unzureichend
- Nicht dokumentiert
- Grenze RPV Vorpommern

### Zustand

### Streckenabschnitt 1.2

- WD Beschaffenheit der Oberfläche
- sb Status der Wegeführung
- g Wegweisung
- 326 Länge des Abschnitts in Meter
- 8\_25 Abschnitt-ID

As	Asphalt
Bt	Betonoberfläche
KPf	Kopfsteinpflaster
nb	naturbelassen
Pf	Pflasterung
Rs	Rasengittersteine
Sch	Schotter
Bsb	Spurbahn
Bs	Spurplatten
WD	wassergebundene Decke
ub	unbefestigt

Wegweisung	
g	gut
naa	nicht ausreichende Anzahl
naQ	nicht ausreichende Qualität
ifd	irreführend
sb	straßenbegleitend
es	eigenständig
gV_F_Rad	geteilte Verkehrsführung
gV_Pkw_Rad	Fuß-/Radweg bzw. Radweg/ Pkw Straße
St	



### KonTour Wege VP

### Europäischer Fernwanderweg E 9 - Ostseeküsten-Wanderweg - (OKW)

1:25000

#### Zeichenerklärung

#### Zustand Wanderwege

- Eingeschränkt nutzbar
- Uneingeschränkt nutzbar
- Unzureichend
- Nicht dokumentiert
- Grenze RPV Vorpommern

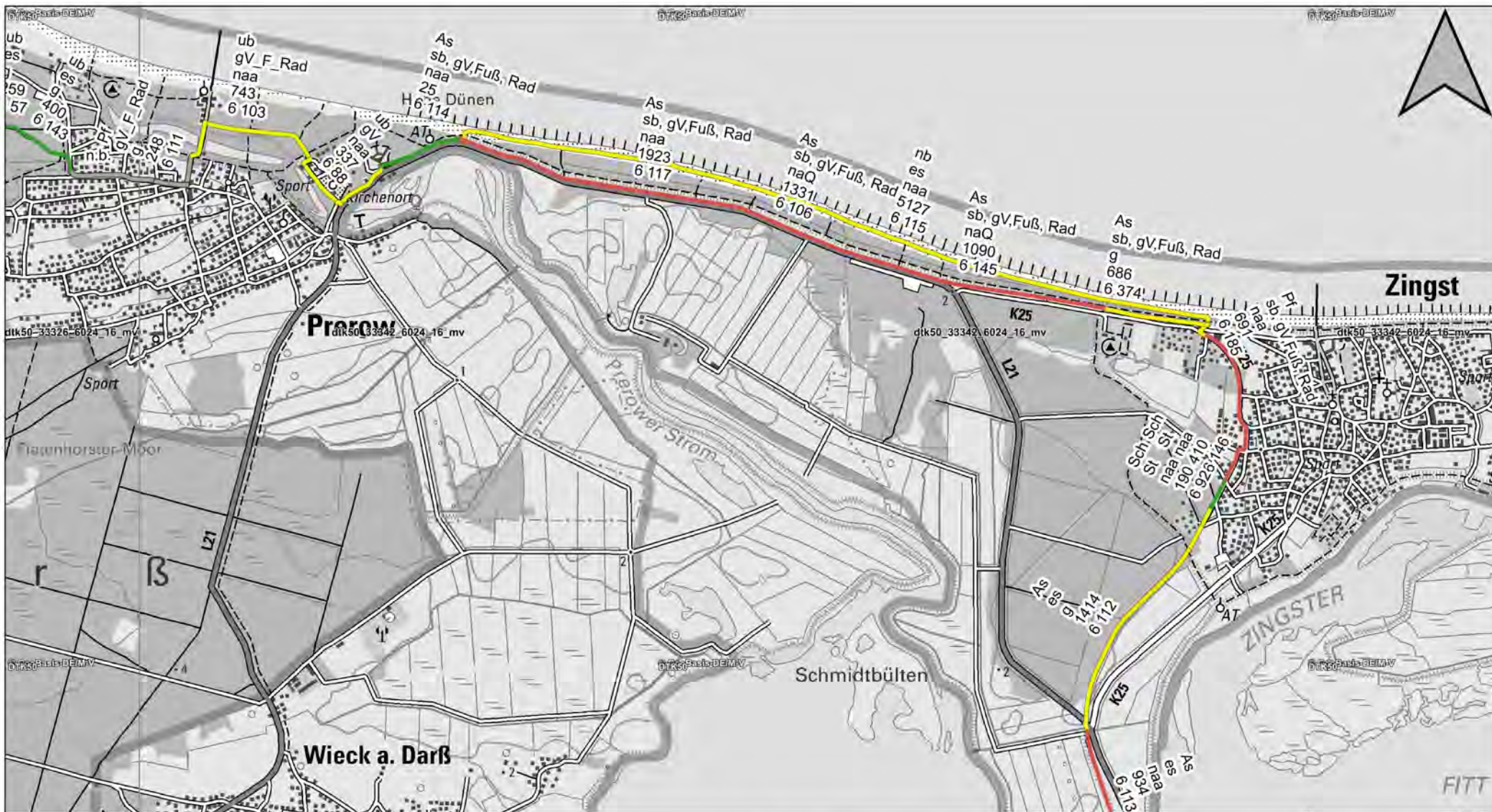
### Zustand

### Streckenabschnitt 1.3

- WD Beschaffenheit der Oberfläche
- sb Status der Wegeführung
- g Wegweisung
- 326 Länge des Abschnitts in Meter
- 8\_25 Abschnitt-ID

As	Asphalt
Bt	Betonoberfläche
KPf	Kopfsteinpflaster
nb	naturbelassen
Pf	Pflasterung
Rs	Rasengittersteine
Sch	Schotter
Bsb	Spurbahn
Bs	Spurplatten
WD	wassergebundene Decke
ub	unbefestigt

Wegweisung	
g	gut
naa	nicht ausreichende Anzahl
naQ	nicht ausreichende Qualität
ifd	irreführend
sb	straßenbegleitend
es	eigenständig
gV_F_Rad	geteilte Verkehrsführung
gV_Pkw_Rad	Fuß-/Radweg bzw. Radweg/ Pkw Straße
St	



**KonTour Wege VP**  
**Europäischer Fernwanderweg E 9 - Ostseeküsten-Wanderweg - (OKW)**  
**1:25000**

**Zustand**  
**Streckenabschnitt 2.1**

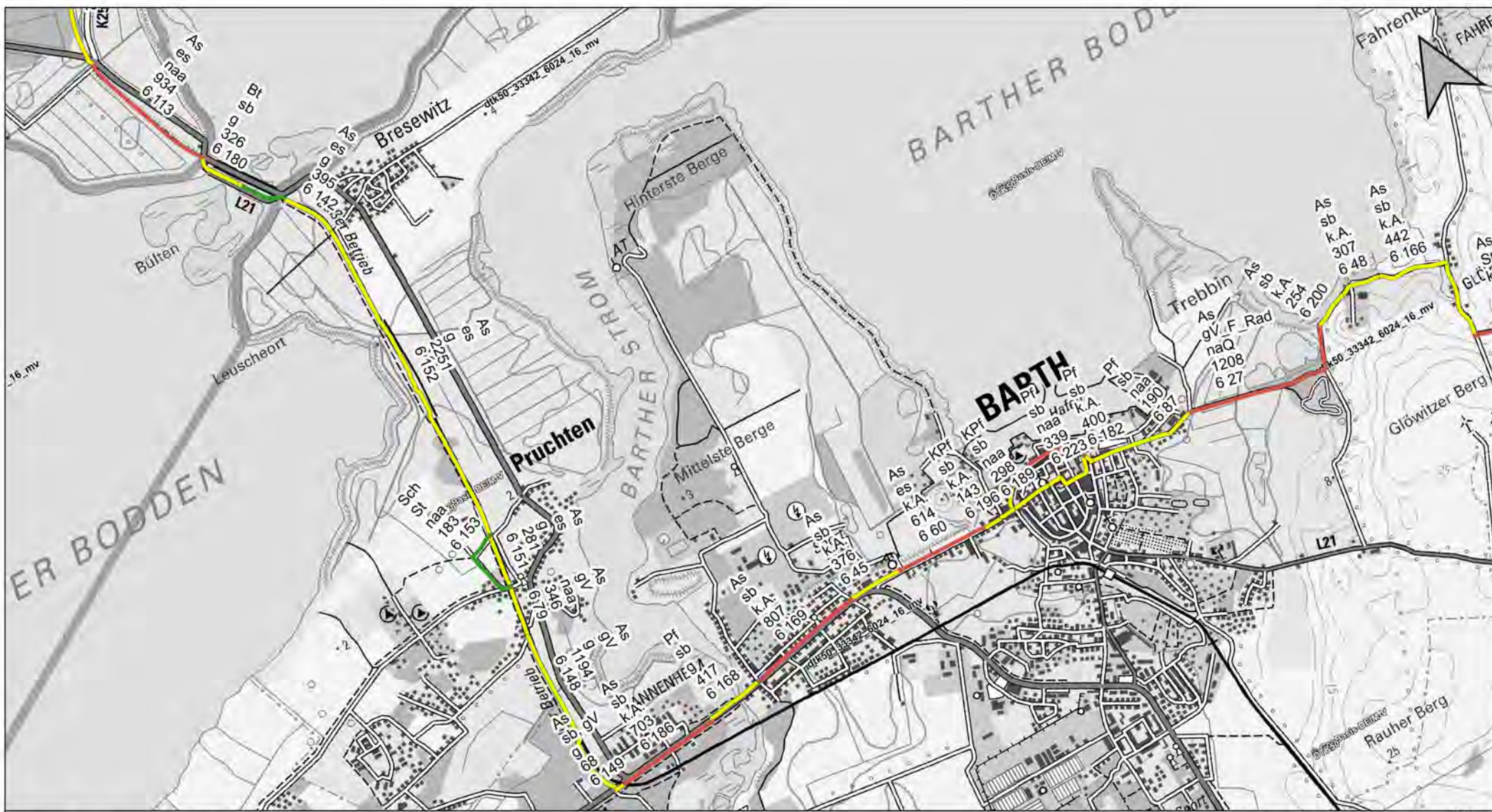
Zeichenerklärung	
Zustand Wanderwege	
	Eingeschränkt nutzbar
	Unzureichend
	Uneingeschränkt nutzbar
	Nicht dokumentiert
	Grenze RPV Vorpommern

WD	Beschaffenheit der Oberfläche
sb	Status der Wegeführung
g	Wegweisung
326	Länge des Abschnitts in Meter
8_25	Abschnitt-ID

As	Asphalt
Bt	Betonoberfläche
KPf	Kopfsteinpflaster
nb	naturbelassen
Pf	Pflasterung
Rs	Rasengittersteine
Sch	Schotter
Bsb	Spurbahn
Bs	Spurplatten
WD	wassergebundene Decke
ub	unbefestigt

Wegweisung	
g	gut
naa	nicht ausreichende Anzahl
naQ	nicht ausreichende Qualität
ifd	irreführend
sb	straßenbegleitend
es	eigenständig
gV_F_Rad	geteilte Verkehrsführung
gV_Pkw_Rad	Fuß-/Radweg bzw. Radweg/ Pkw Straße
St	

Gaßmann, IPO Freiraum und Umwelt GmbH; Eigene Darstellung; Geometrien: Landkreise Vorpommern-Greifswald, Vorpommern-Rügen, Tourismusverband Mecklenburg-Vorpommern, outdooractive.com, Eigene Darstellung; Zustandskategorien: Eigene Erhebung; Hintergrund: Digitale Topographische Karte © GeoBasis-DE; Projektion: UTM; Koordinatensystem: EPSG 25833; Quantum GIS Development Team (2019). QGIS Geographic Information System. Open Source Geospatial Foundation Project; 2020



**KonTour Wege VP**  
**Europäischer Fernwanderweg E 9 - Ostseeküsten-Wanderweg - (OKW)**  
**1:25000**

**Zustand**  
**Streckenabschnitt 2.2**

Zeichenerklärung	
Zustand Wanderwege	
Eingeschränkt nutzbar	Uneingeschränkt nutzbar
Unzureichend	Nicht dokumentiert
	Grenze RPV Vorpommern

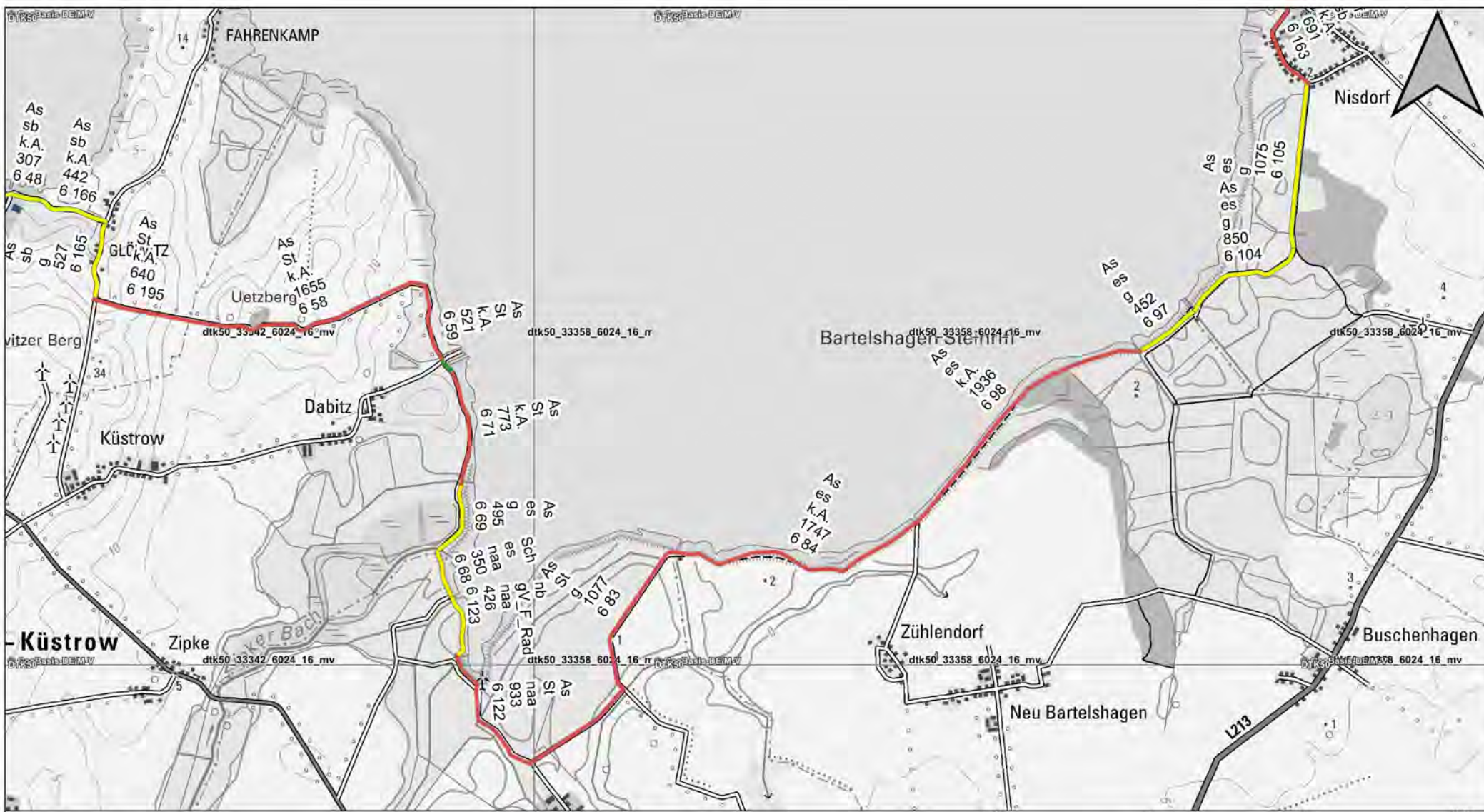
WD	Beschaffenheit der Oberfläche
sb	Status der Wegeführung
g	Wegweisung
326	Länge des Abschnitts in Meter
8_25	Abschnitt-ID

As	Asphalt
Bt	Betonoberfläche
KPf	Kopfsteinpflaster
nb	naturbelassen
Pf	Pflasterung
Rs	Rasengittersteine
Sch	Schotter
Bsb	Spurbahn
Bs	Spurplatten
WD	wassergebundene Decke
ub	unbefestigt

Wegweisung	
g	gut
naa	nicht ausreichende Anzahl
naQ	nicht ausreichende Qualität
ifd	irreführend
sb	straßenbegleitend
es	eigenständig
gV_F_Rad	geteilte Verkehrsführung
gV_Pkw_Rad	Fuß-/Radweg bzw. Radweg/ Pkw Straße
St	

Gaßmann, IPO Freiraum und Umwelt GmbH; Eigene Darstellung; Geometrien: Landkreise Vorpommern-Greifswald, Vorpommern-Rügen, Tourismusverband Mecklenburg-Vorpommern, outdooractive.com, Eigene Darstellung; Zustandskategorien: Eigene Erhebung; Hintergrund: Digitale Topographische Karte © GeoBasis-DE; Projektion: UTM; Koordinatensystem: EPSG 25833; Quantum GIS Development Team (2019). QGIS Geographic Information System. Open Source Geospatial Foundation Project; 2020





### KonTour Wege VP

### Europäischer Fernwanderweg E 9 - Ostseeküsten-Wanderweg - (OKW)

1:25000

#### Zeichenerklärung

#### Zustand Wanderwege

- Eingeschränkt nutzbar
- Unzureichend
- Uneingeschränkt nutzbar
- Nicht dokumentiert
- Grenze RPV Vorpommern

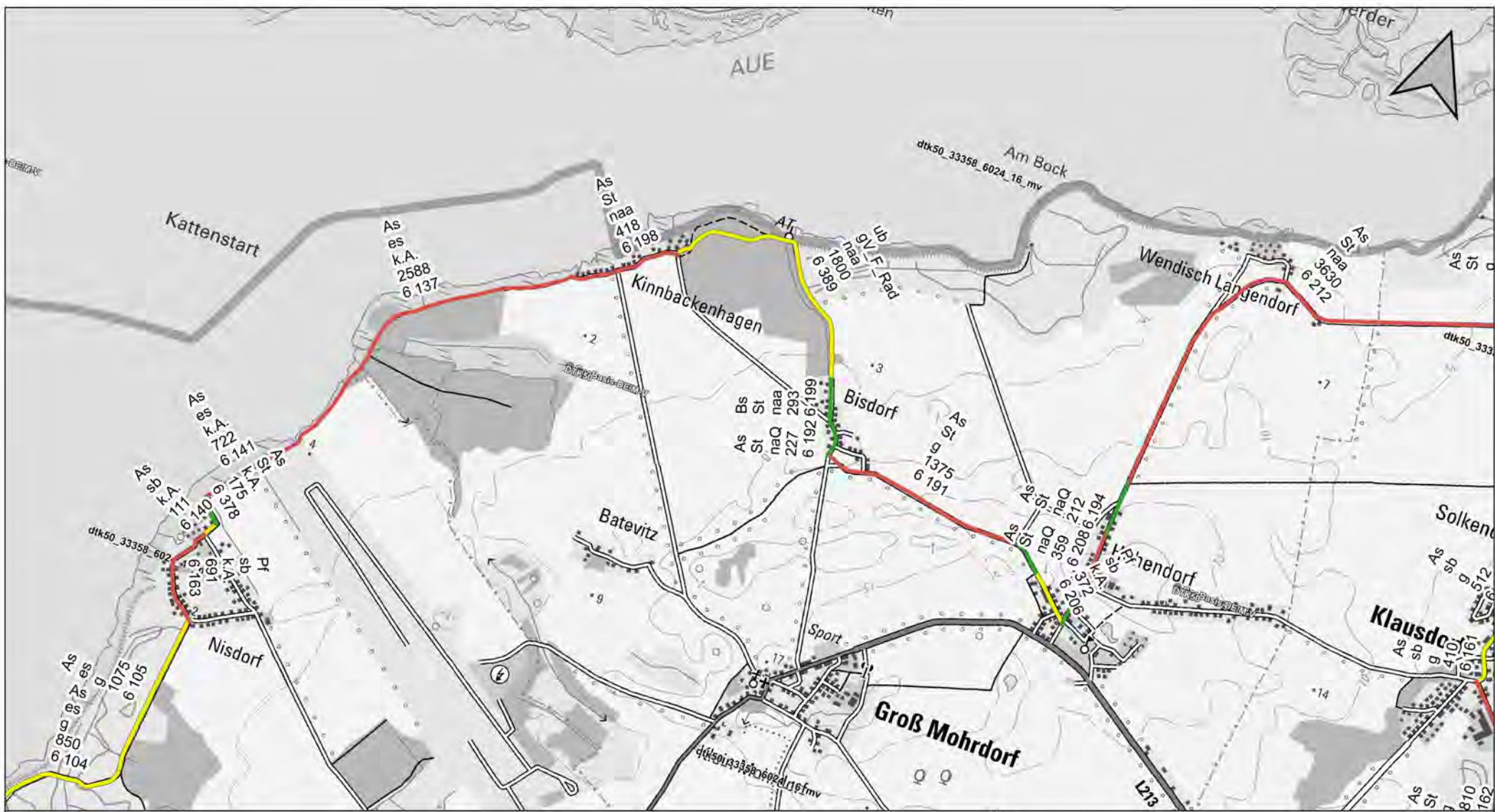
### Zustand

### Streckenabschnitt 2.3

- WD Beschaffenheit der Oberfläche
- sb Status der Wegeführung
- g Wegweisung
- 326 Länge des Abschnitts in Meter
- 8\_25 Abschnitt-ID

As	Asphalt
Bt	Betonoberfläche
KPf	Kopfsteinpflaster
nb	naturbelassen
Pf	Pflasterung
Rs	Rasengittersteine
Sch	Schotter
Bsb	Spurbahn
Bs	Spurplatten
WD	wassergebundene Decke
ub	unbefestigt

Wegweisung	gut
g	nicht ausreichende Anzahl
naa	nicht ausreichende Qualität
naQ	irreführend
ifd	irreführend
sb	straßenbegleitend
es	eigenständig
gV_F_Rad	geteilte Verkehrsführung
gV_Pkw_Rad	Fuß-/Radweg bzw. Radweg/ Pkw Straße
St	Straße



### KonTour Wege VP

### Europäischer Fernwanderweg E 9 - Ostseeküsten-Wanderweg - (OKW)

1:25000

#### Zeichenerklärung

#### Zustand Wanderwege

- Uneingeschränkt nutzbar
- Eingeschränkt nutzbar
- Unzureichend
- Nicht dokumentiert
- Grenze RPV Vorpommern

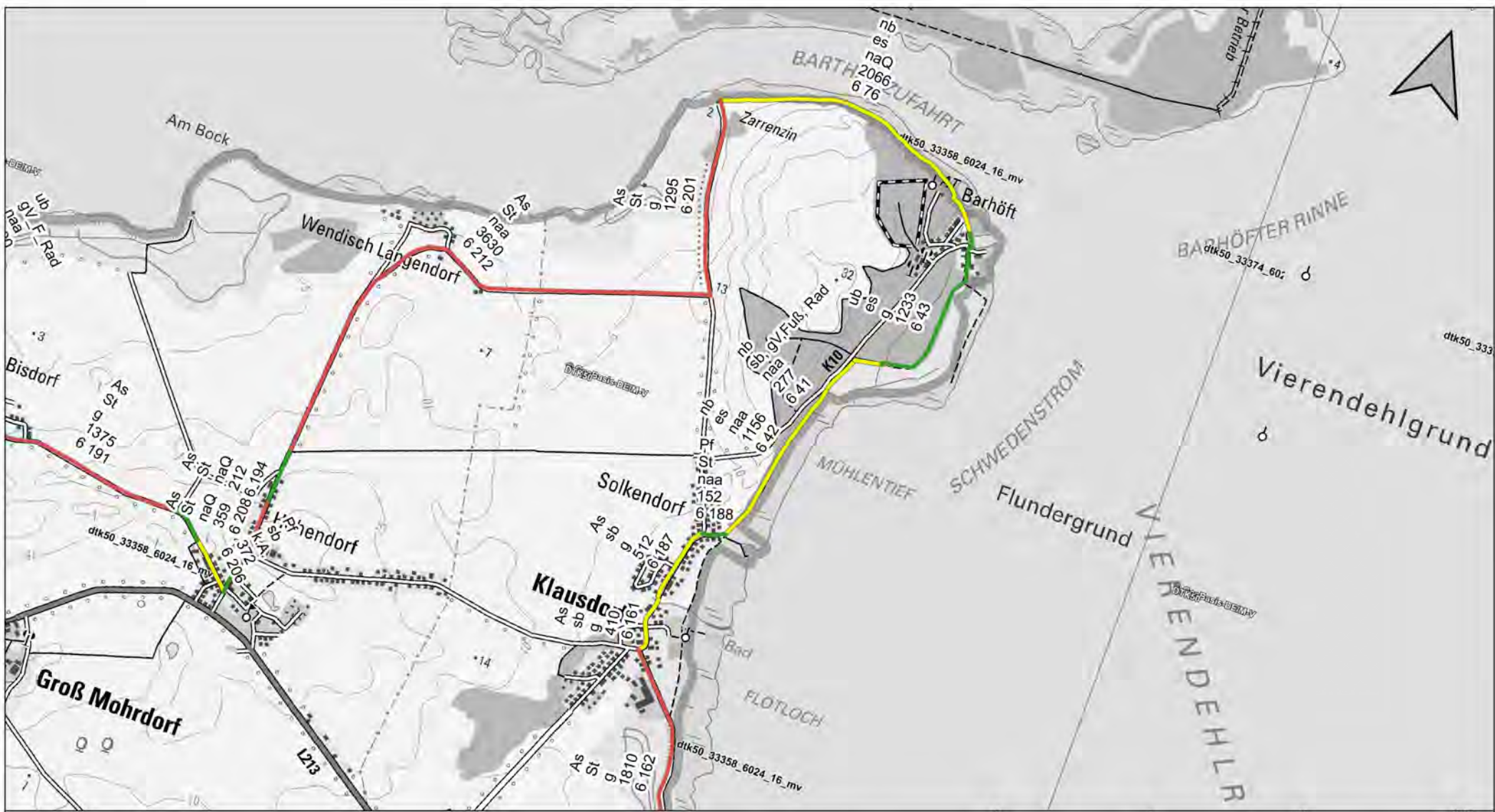
### Zustand

### Streckenabschnitt 2.4

- WD Beschaffenheit der Oberfläche
- sb Status der Wegeführung
- g Wegweisung
- 326 Länge des Abschnitts in Meter
- 8\_25 Abschnitt-ID

As	Asphalt
Bt	Betonoberfläche
KPf	Kopfsteinpflaster
nb	naturbelassen
Pf	Pflasterung
Rs	Rasengittersteine
Sch	Schotter
Bsb	Spurbahn
Bs	Spurplatten
WD	wassergebundene Decke
ub	unbefestigt

Wegweisung	
g	gut
naa	nicht ausreichende Anzahl
naQ	nicht ausreichende Qualität
ifd	irreführend
sb	straßenbegleitend
es	eigenständig
gV_F_Rad	geteilte Verkehrsführung
gV_Pkw_Rad	Fuß-/Radweg bzw. Radweg/ Pkw Straße
St	



### KonTour Wege VP

### Europäischer Fernwanderweg E 9 - Ostseeküsten-Wanderweg - (OKW)

1:25000

#### Zeichenerklärung

#### Zustand Wanderwege

- Uneingeschränkt nutzbar
- Eingeschränkt nutzbar
- Unzureichend
- Nicht dokumentiert
- Grenze RPV Vorpommern

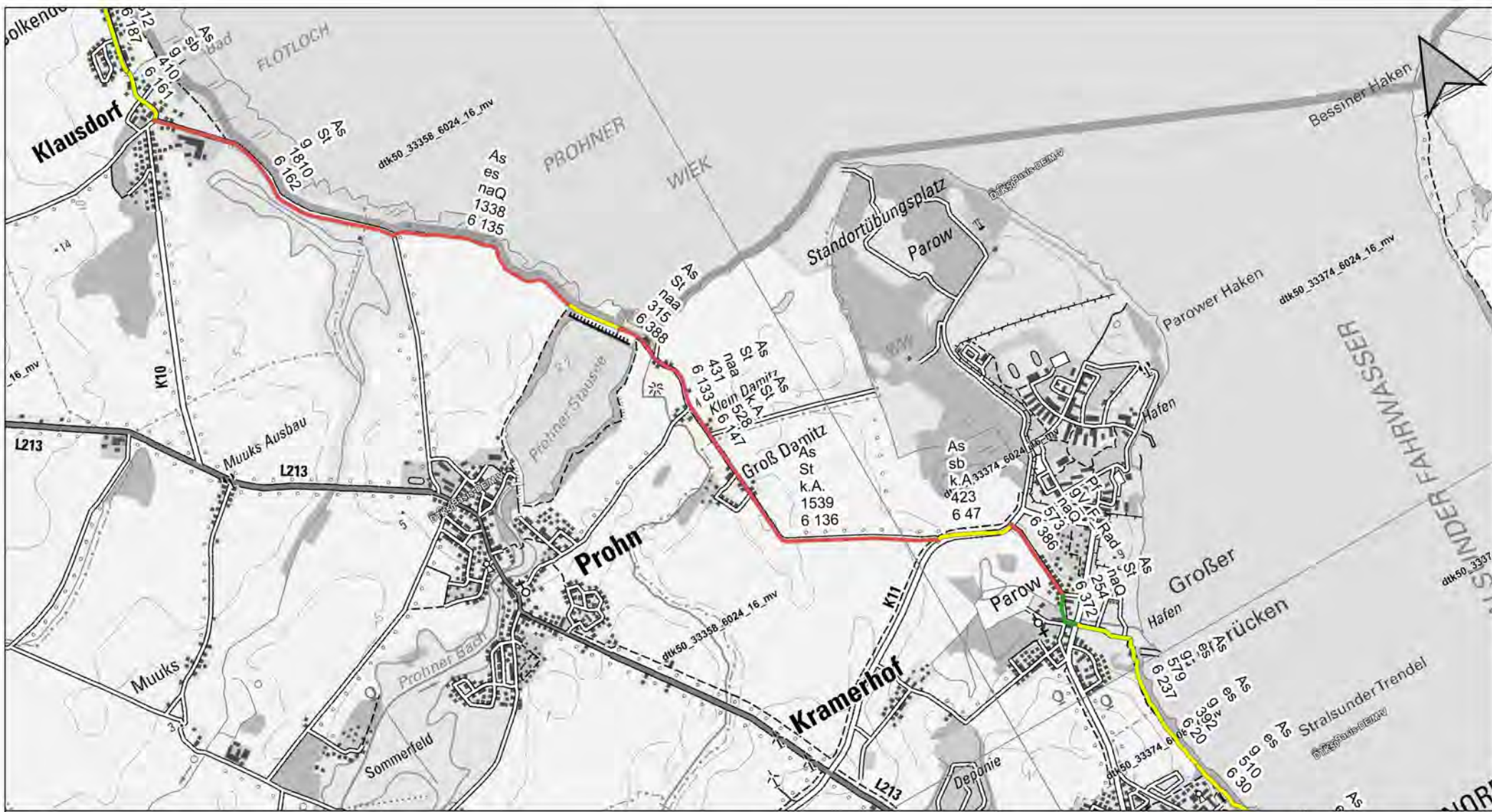
### Zustand

### Streckenabschnitt 3.1

- WD Beschaffenheit der Oberfläche
- sb Status der Wegeführung
- g Wegweisung
- 326 Länge des Abschnitts in Meter
- 8\_25 Abschnitt-ID

As	Asphalt
Bt	Betonoberfläche
KPf	Kopfsteinpflaster
nb	naturbelassen
Pf	Pflasterung
Rs	Rasengittersteine
Sch	Schotter
Bsb	Spurbahn
Bs	Spurplatten
WD	wassergebundene Decke
ub	unbefestigt

g	gut
naa	nicht ausreichende Anzahl
naQ	nicht ausreichende Qualität
ifd	irreführend
sb	straßenbegleitend
es	eigenständig
gV_F_Rad	geteilte Verkehrsführung
gV_Pkw_Rad	Fuß-/Radweg bzw. Radweg/ Pkw Straße
St	Straße



**KonTour Wege VP**  
**Europäischer Fernwanderweg E 9 - Ostseeküsten-Wanderweg - (OKW)**  
**1:25000**

**Zustand**  
**Streckenabschnitt 3.2**

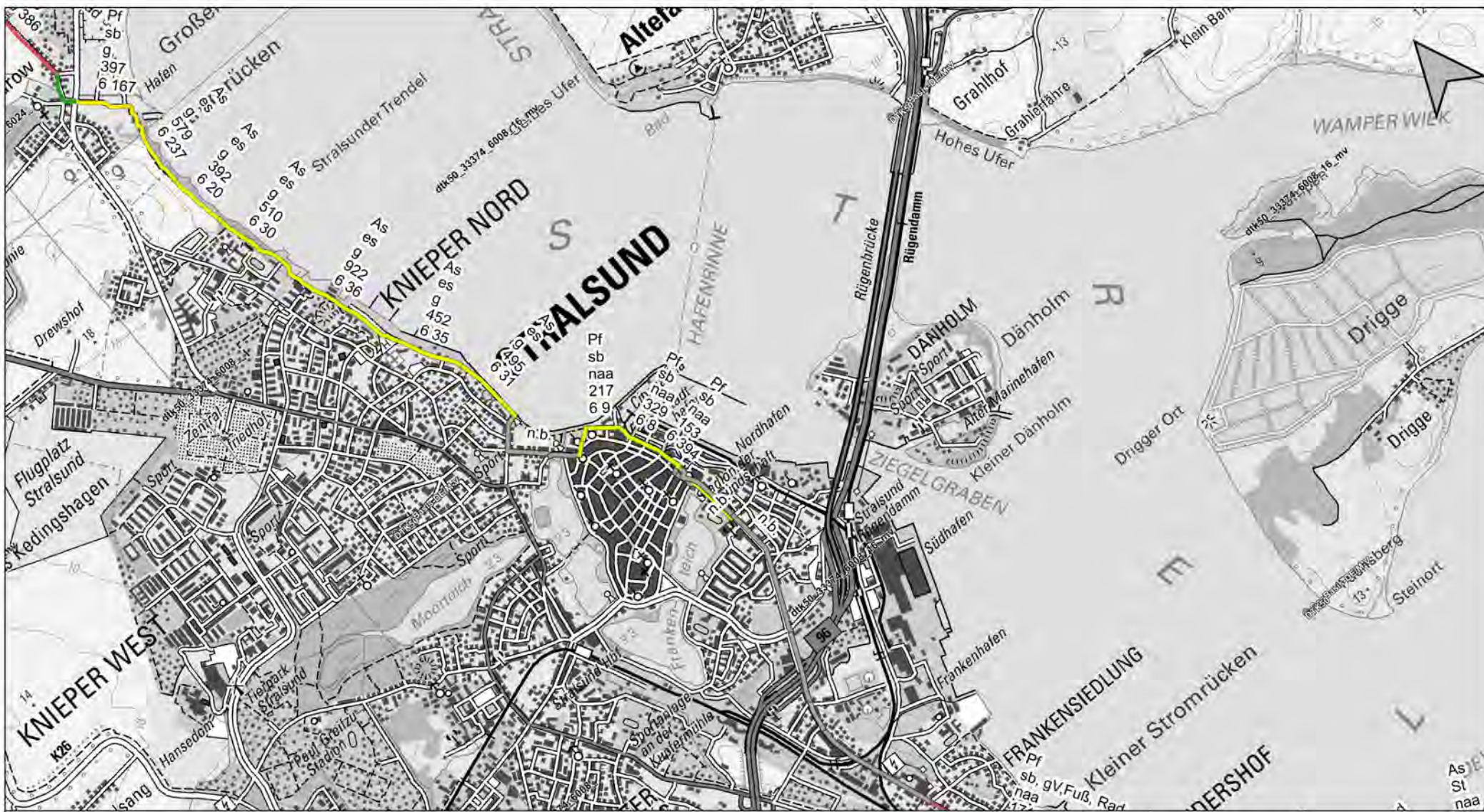
Zeichenerklärung	
Zustand Wanderwege	
	Eingeschränkt nutzbar
	Unzureichend
	Uneingeschränkt nutzbar
	Nicht dokumentiert
	Grenze RPV Vorpommern

WD	Beschaffenheit der Oberfläche
sb	Status der Wegeführung
g	Wegweisung
326	Länge des Abschnitts in Meter
8_25	Abschnitt-ID

As	Asphalt
Bt	Betonoberfläche
KPf	Kopfsteinpflaster
nb	naturbelassen
Pf	Pflasterung
Rs	Rasengittersteine
Sch	Schotter
Bsb	Spurbahn
Bs	Spurplatten
WD	wassergebunde Decke
ub	unbefestigt

Wegweisung	
g	gut
naa	nicht ausreichende Anzahl
naQ	nicht ausreichende Qualität
ifd	irreführend
sb	straßenbegleitend
es	eigenständig
gV_F_Rad	geteilte Verkehrsführung
gV_Pkw_Rad	Fuß-/Radweg bzw. Radweg/ Pkw Straße
St	

Gaßmann, IPO Freiraum und Umwelt GmbH; Eigene Darstellung; Geometrien: Landkreise Vorpommern-Greifswald, Vorpommern-Rügen, Tourismusverband Mecklenburg-Vorpommern, outdooractive.com, Eigene Darstellung; Zustandskategorien: Eigene Erhebung; Hintergrund: Digitale Topographische Karte © GeoBasis-DE; Projektion: UTM; Koordinatensystem: EPSG 25833; Quantum GIS Development Team (2019). QGIS Geographic Information System. Open Source Geospatial Foundation Project; 2020



### KonTour Wege VP

### Europäischer Fernwanderweg E 9 - Ostseeküsten-Wanderweg - (OKW)

1:25000

#### Zeichenerklärung

#### Zustand Wanderwege

- Uneingeschränkt nutzbar
- Eingeschränkt nutzbar
- Unzureichend
- Nicht dokumentiert
- Grenze RPV Vorpommern

### Zustand

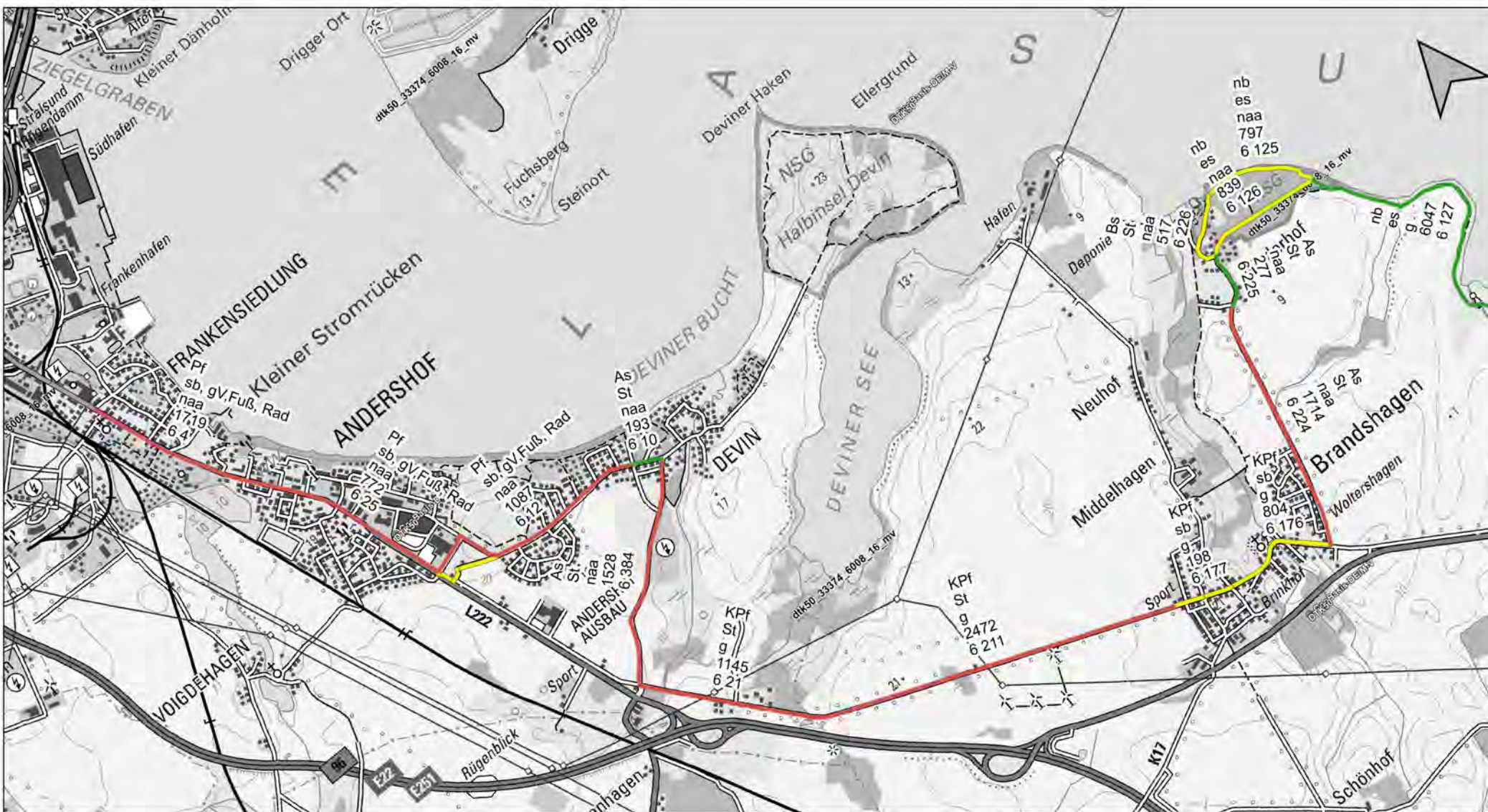
### Streckenabschnitt 3.3

- WD Beschaffenheit der Oberfläche
- sb Status der Wegeführung
- g Wegweisung
- 326 Länge des Abschnitts in Meter
- 8\_25 Abschnitt-ID

As	Asphalt
Bt	Betonoberfläche
KPf	Kopfsteinpflaster
nb	naturbelassen
Pf	Pflasterung
Rs	Rasengittersteine
Sch	Schotter
Bsb	Spurbahn
Bs	Spurplatten
WD	wassergebundene Decke
ub	unbefestigt

Wegweisung	
g	gut
naa	nicht ausreichende Anzahl
naQ	nicht ausreichende Qualität
ifd	irreführend
sb	straßenbegleitend
es	eigenständig
gV_F_Rad	geteilte Verkehrsführung
gV_Pkw_Rad	Fuß-/Radweg bzw. Radweg/ Pkw Straße
St	

Gaßmann, IPO Freiraum und Umwelt GmbH; Eigene Darstellung; Geometrien: Landkreise Vorpommern-Greifswald, Vorpommern-Rügen, Tourismusverband Mecklenburg-Vorpommern, outdooractive.com, Eigene Darstellung; Zustandskategorien: Eigene Erhebung; Hintergrund: Digitale Topographische Karte © GeoBasis-DE; Projektion: UTM; Koordinatensystem: EPSG 25833; Quantum GIS Development Team (2019). QGIS Geographic Information System. Open Source Geospatial Foundation Project; 2020



**KonTour Wege VP**  
**Europäischer Fernwanderweg E 9 - Ostseeküsten-Wanderweg - (OKW)**  
**1:25000**

**Zustand**  
**Streckenabschnitt 4.1**

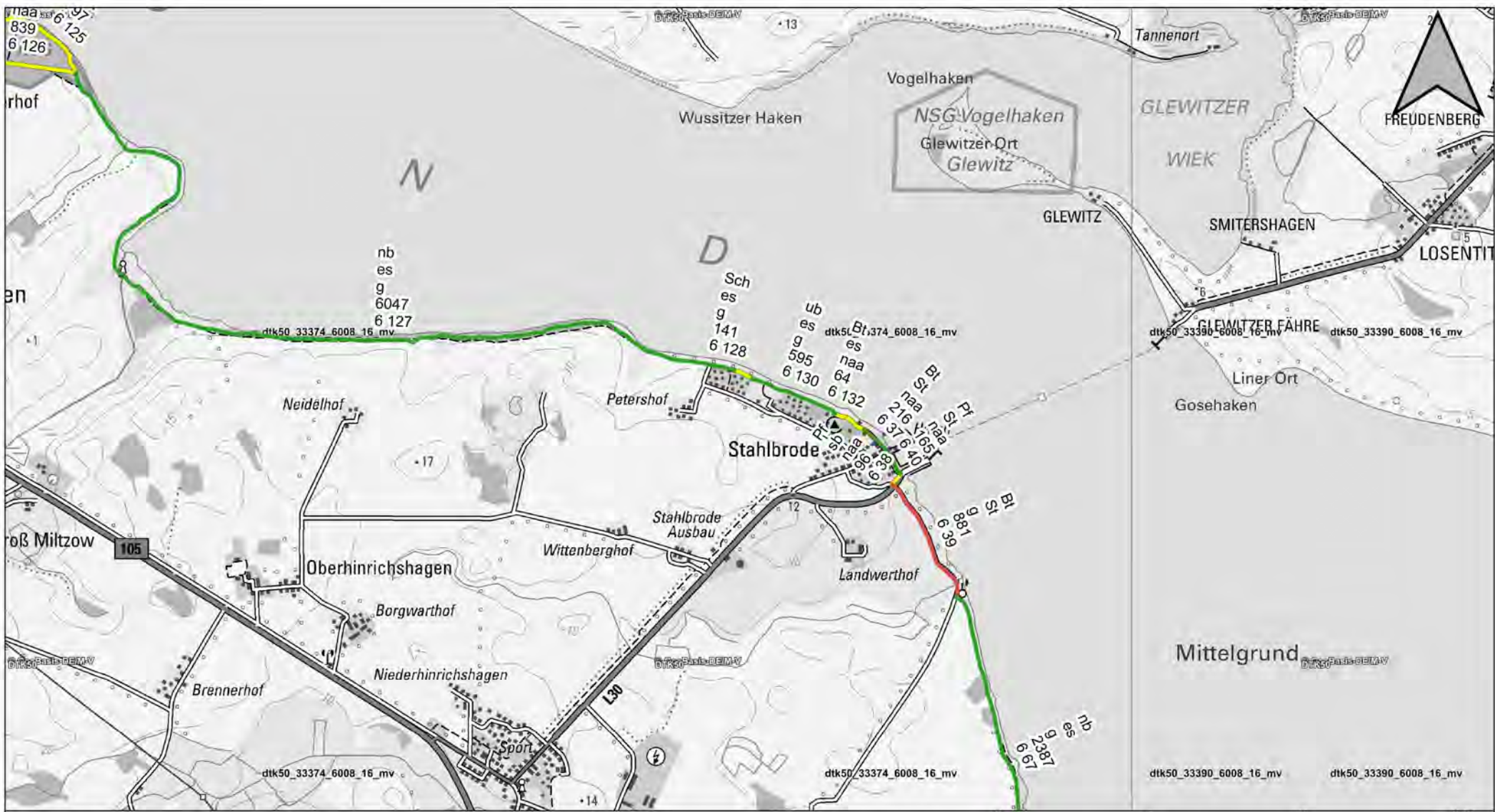
Zeichenerklärung	
Zustand Wanderwege	
<span style="color: yellow;">—</span> Eingeschränkt nutzbar	<span style="color: green;">—</span> Uneingeschränkt nutzbar
<span style="color: red;">—</span> Unzureichend	<span style="color: grey;">—</span> Nicht dokumentiert
	<span style="color: grey;">—</span> Grenze RPV Vorpommern

WD	Beschaffenheit der Oberfläche
sb	Status der Wegeführung
g	Wegweisung
326	Länge des Abschnitts in Meter
8_25	Abschnitt-ID

As	Asphalt
Bt	Betonoberfläche
KPf	Kopfsteinpflaster
nb	naturbelassen
Pf	Pflasterung
Rs	Rasengittersteine
Sch	Schotter
Bsb	Spurbahn
Bs	Spurplatten
WD	wassergebundene Decke
ub	unbefestigt

Wegweisung	
g	gut
naa	nicht ausreichende Anzahl
naQ	nicht ausreichende Qualität
ifd	irreführend
sb	straßenbegleitend
es	eigenständig
gV_F_Rad	geteilte Verkehrsführung
gV_Pkw_Rad	Fuß-/Radweg bzw. Radweg/ Pkw Straße
St	Straße

Gaßmann, IPO Freiraum und Umwelt GmbH; Eigene Darstellung; Geometrien: Landkreise Vorpommern-Greifswald, Vorpommern-Rügen, Tourismusverband Mecklenburg-Vorpommern, outdooractive.com, Eigene Darstellung; Zustandskategorien: Eigene Erhebung; Hintergrund: Digitale Topographische Karte © GeoBasis-DE; Projektion: UTM; Koordinatensystem: EPSG 25833; Quantum GIS Development Team (2019). QGIS Geographic Information System. Open Source Geospatial Foundation Project; 2020



**KonTour Wege VP**  
**Europäischer Fernwanderweg E 9 - Ostseeküsten-Wanderweg - (OKW)**  
**1:25000**

Zeichenerklärung	
Zustand Wanderwege	
	Uneingeschränkt nutzbar
	Eingeschränkt nutzbar
	Unzureichend
	Nicht dokumentiert
	Grenze RPV Vorpommern

**Zustand**  
**Streckenabschnitt 4.2**

WD	Beschaffenheit der Oberfläche
sb	Status der Wegeführung
g	Wegweisung
326	Länge des Abschnitts in Meter
8_25	Abschnitt-ID

As	Asphalt
Bt	Betonoberfläche
KPf	Kopfsteinpflaster
nb	naturbelassen
Pf	Pflasterung
Rs	Rasengittersteine
Sch	Schotter
Bsb	Spurbahn
Bs	Spurplatten
WD	wassergebundene Decke
ub	unbefestigt

Wegweisung	
g	gut
naa	nicht ausreichende Anzahl
naQ	nicht ausreichende Qualität
ifd	irreführend
sb	straßenbegleitend
es	eigenständig
gV_F_Rad	geteilte Verkehrsführung
gV_Pkw_Rad	Fuß-/Radweg bzw. Radweg/ Pkw Straße
St	



### KonTour Wege VP

### Europäischer Fernwanderweg E 9 - Ostseeküsten-Wanderweg - (OKW)

1:25000

#### Zeichenerklärung

#### Zustand Wanderwege

- Uneingeschränkt nutzbar
- Eingeschränkt nutzbar
- Unzureichend
- Nicht dokumentiert
- Grenze RPV Vorpommern

### Zustand

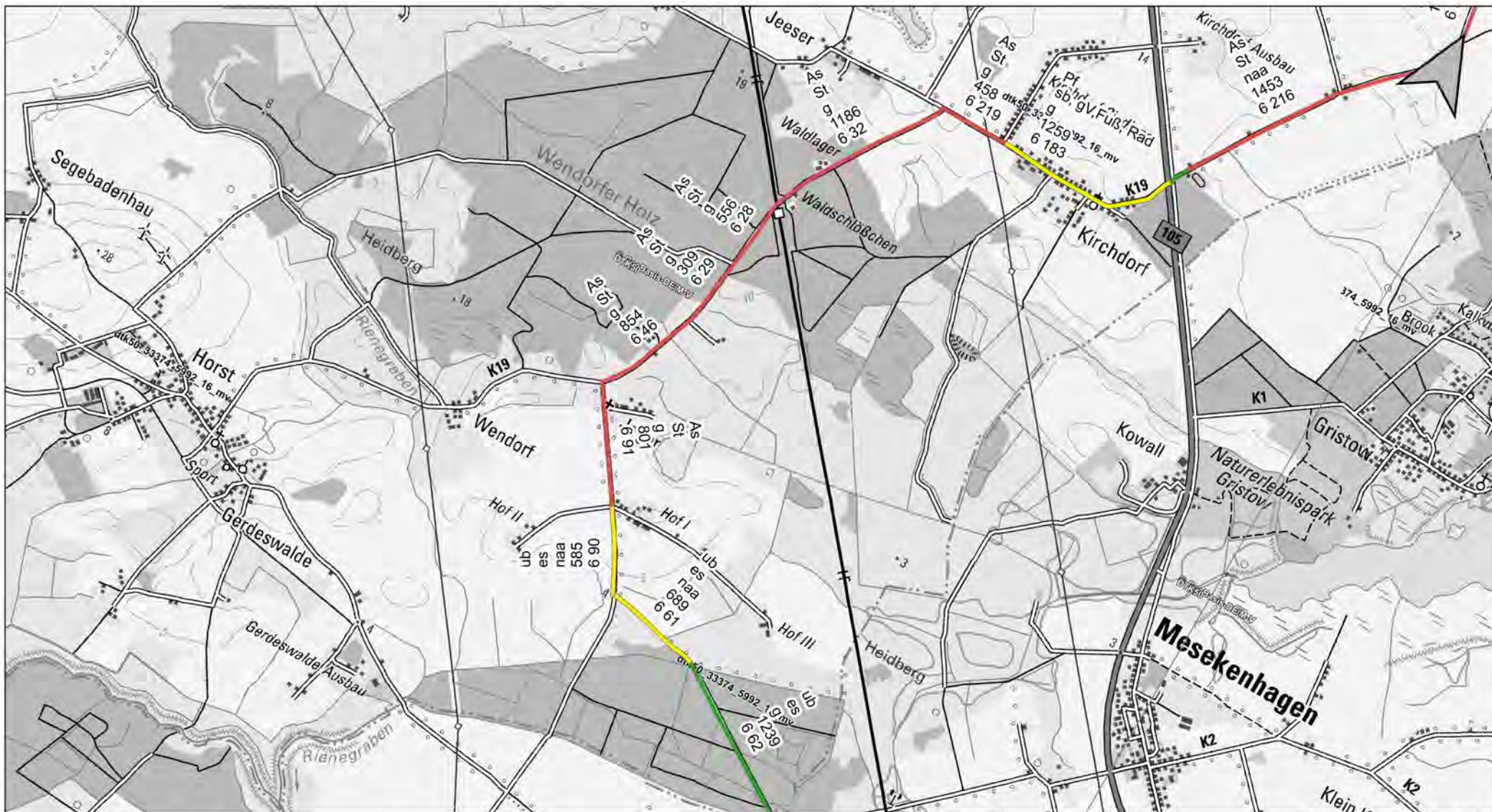
### Streckenabschnitt 5.1

- WD Beschaffenheit der Oberfläche
- sb Status der Wegeführung
- g Wegweisung
- 326 Länge des Abschnitts in Meter
- 8\_25 Abschnitt-ID

As	Asphalt
Bt	Betonoberfläche
KPf	Kopfsteinpflaster
nb	naturbelassen
Pf	Pflasterung
Rs	Rasengittersteine
Sch	Schotter
Bsb	Spurbahn
Bs	Spurplatten
WD	wassergebundene Decke
ub	unbefestigt

Wegweisung	
g	gut
naa	nicht ausreichende Anzahl
naQ	nicht ausreichende Qualität
ifd	irreführend
sb	straßenbegleitend
es	eigenständig
gV_F_Rad	geteilte Verkehrsführung
gV_Pkw_Rad	Fuß-/Radweg bzw. Radweg/ Pkw Straße
St	





### KonTour Wege VP

### Europäischer Fernwanderweg E 9 - Ostseeküsten-Wanderweg - (OKW)

1:25000

#### Zeichenerklärung

#### Zustand Wanderwege

- Eingeschränkt nutzbar
- Unzureichend
- Uneingeschränkt nutzbar
- Nicht dokumentiert
- Grenze RPV Vorpommern

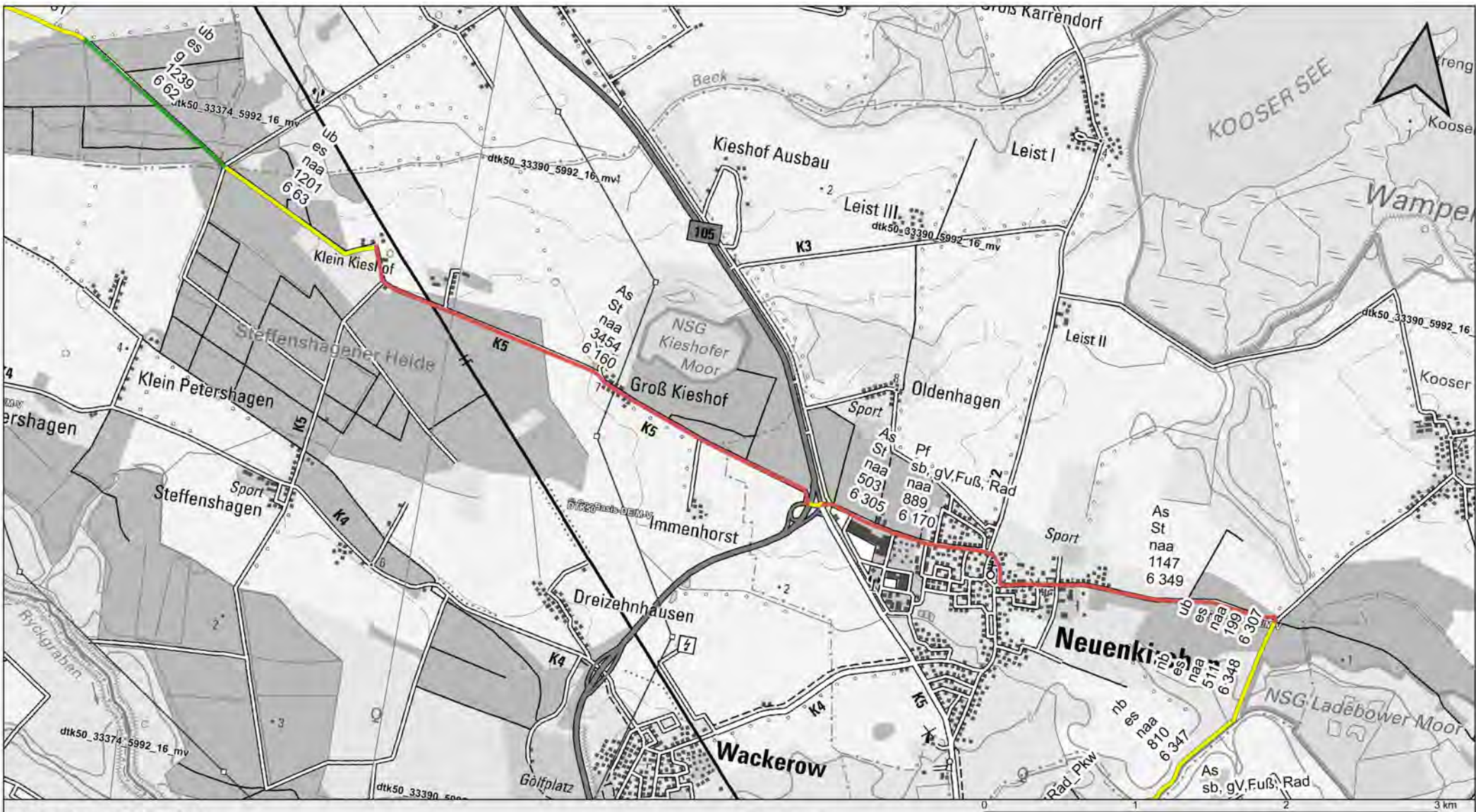
### Zustand

### Streckenabschnitt 5.2

- WD Beschaffenheit der Oberfläche
- sb Status der Wegeführung
- g Wegweisung
- 326 Länge des Abschnitts in Meter
- 8\_25 Abschnitt-ID

As	Asphalt
Bt	Betonoberfläche
KPf	Kopfsteinpflaster
nb	naturbelassen
Pf	Pflasterung
Rs	Rasengittersteine
Sch	Schotter
Bsb	Spurbahn
Bs	Spurplatten
WD	wassergebunde Decke
ub	unbefestigt

Wegweisung	
g	gut
naa	nicht ausreichende Anzahl
naQ	nicht ausreichende Qualität
ifd	irreführend
sb	straßenbegleitend
es	eigenständig
gV_F_Rad	geteilte Verkehrsführung
gV_Pkw_Rad	Fuß-/Radweg bzw. Radweg/ Pkw Straße
St	



### KonTour Wege VP

### Europäischer Fernwanderweg E 9 - Ostseeküsten-Wanderweg - (OKW)

1:25000

#### Zeichenerklärung

#### Zustand Wanderwege

- Uneingeschränkt nutzbar
- Eingeschränkt nutzbar
- Unzureichend
- Nicht dokumentiert
- Grenze RPV Vorpommern

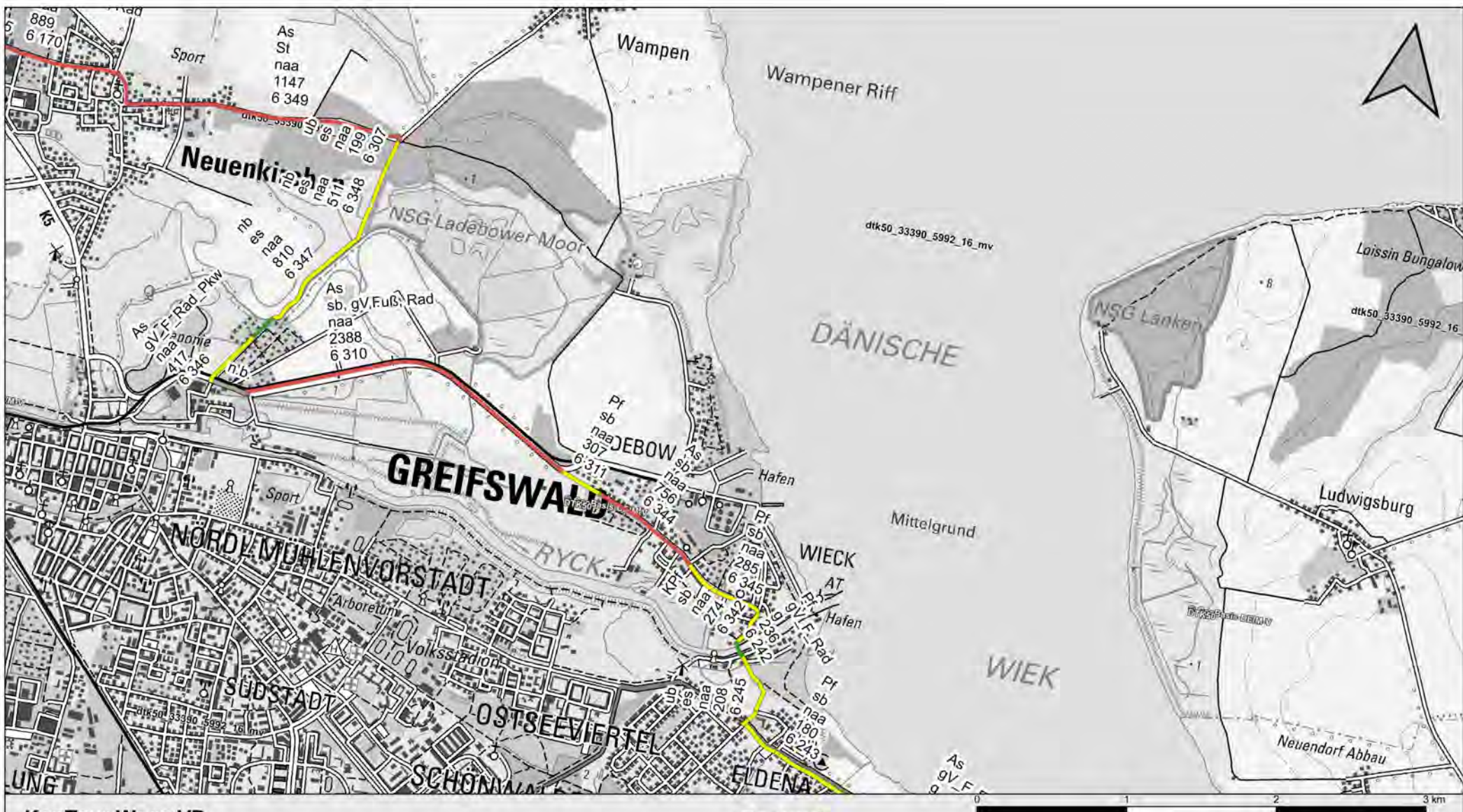
### Zustand

### Streckenabschnitt 5.3

- WD Beschaffenheit der Oberfläche
- sb Status der Wegeführung
- g Wegweisung
- 326 Länge des Abschnitts in Meter
- 8\_25 Abschnitt-ID

- As Asphalt
- Bt Betonoberfläche
- KPf Kopfsteinpflaster
- nb naturbelassen
- Pf Pflasterung
- Rs Rasengittersteine
- Sch Schotter
- Bsb Spurbahn
- Bs Spurplatten
- WD wassergebundene Decke
- ub unbefestigt

- |            |                                     |
|------------|-------------------------------------|
| Wegweisung |                                     |
| g          | gut                                 |
| naa        | nicht ausreichende Anzahl           |
| naQ        | nicht ausreichende Qualität         |
| ifd        | irreführend                         |
| sb         | straßenbegleitend                   |
| es         | eigenständig                        |
| gV_F_Rad   | geteilte Verkehrsführung            |
| gV_Pkw_Rad | Fuß-/Radweg bzw. Radweg/ Pkw Straße |
| St         |                                     |



### KonTour Wege VP

### Europäischer Fernwanderweg E 9 - Ostseeküsten-Wanderweg - (OKW)

1:25000

#### Zeichenerklärung

#### Zustand Wanderwege

- Eingeschränkt nutzbar
- Unzureichend
- Uneingeschränkt nutzbar
- Nicht dokumentiert
- Grenze RPV Vorpommern

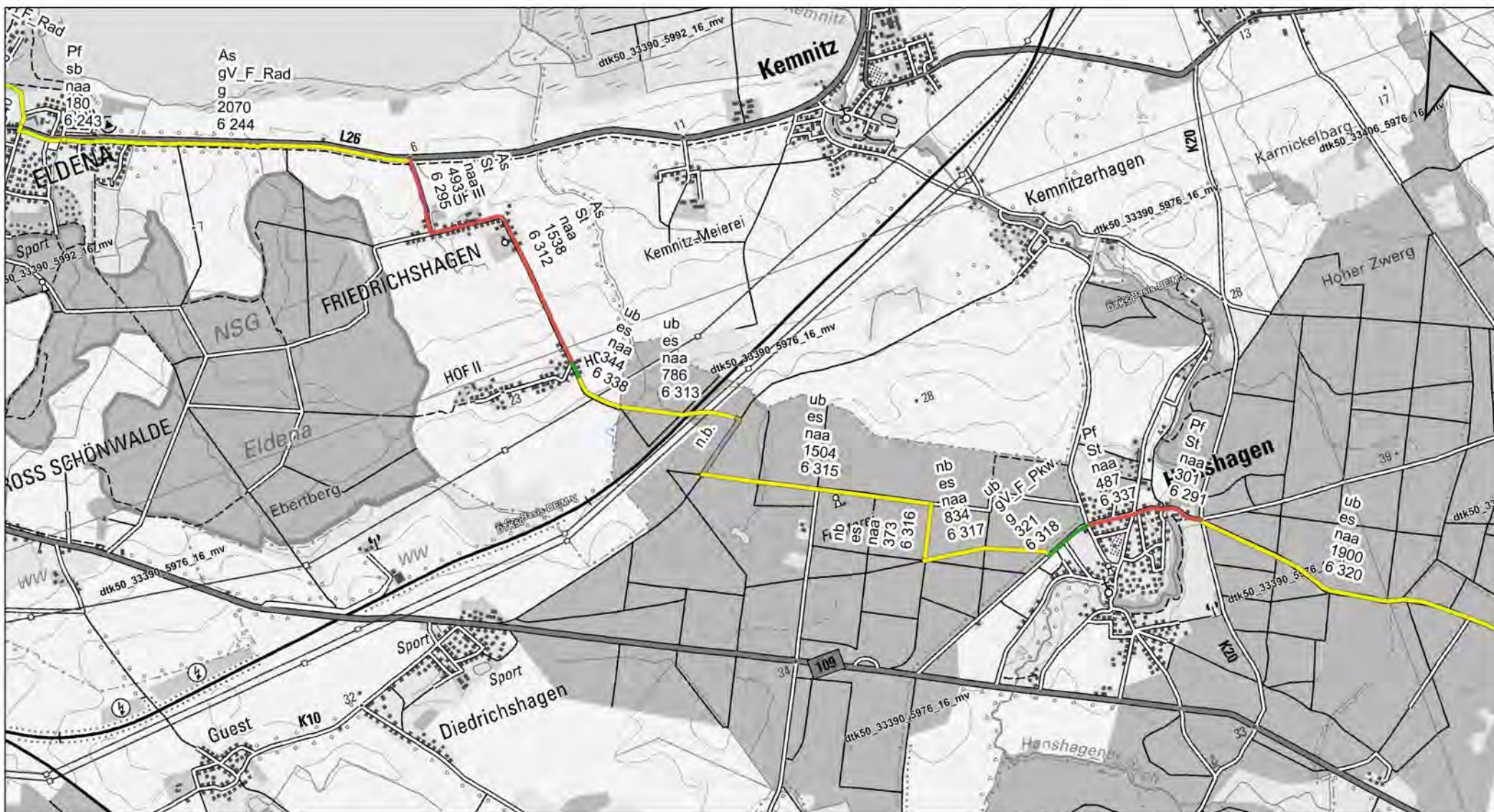
### Zustand

### Streckenabschnitt 5.4

- WD Beschaffenheit der Oberfläche
- sb Status der Wegeführung
- g Wegweisung
- 326 Länge des Abschnitts in Meter
- 8\_25 Abschnitt-ID

As	Asphalt
Bt	Betonoberfläche
KPf	Kopfsteinpflaster
nb	naturbelassen
Pf	Pflasterung
Rs	Rasengittersteine
Sch	Schotter
Bsb	Spurbahn
Bs	Spurplatten
WD	wassergebundene Decke
ub	unbefestigt

Wegweisung	
g	gut
naa	nicht ausreichende Anzahl
naQ	nicht ausreichende Qualität
ifd	irreführend
sb	straßenbegleitend
es	eigenständig
gV_F_Rad	geteilte Verkehrsführung
gV_Pkw_Rad	Fuß-/Radweg bzw. Radweg/ Pkw Straße
St	



### KonTour Wege VP

### Europäischer Fernwanderweg E 9 - Ostseeküsten-Wanderweg - (OKW)

1:25000

#### Zeichenerklärung

#### Zustand Wanderwege

- Eingeschränkt nutzbar
- Unzureichend
- Uneingeschränkt nutzbar
- Nicht dokumentiert
- Grenze RPV Vorpommern

### Zustand

### Streckenabschnitt 6.1

- WD Beschaffenheit der Oberfläche
- sb Status der Wegeführung
- g Wegweisung
- 326 Länge des Abschnitts in Meter
- 8\_25 Abschnitt-ID

As	Asphalt
Bt	Betonoberfläche
KPf	Kopfsteinpflaster
nb	naturbelassen
Pf	Pflasterung
Rs	Rasengittersteine
Sch	Schotter
Bsb	Spurbahn
Bs	Spurplatten
WD	wassergebundene Decke
ub	unbefestigt

Wegweisung	
g	gut
naa	nicht ausreichende Anzahl
naQ	nicht ausreichende Qualität
ifd	irreführend
sb	straßenbegleitend
es	eigenständig
gV_F_Rad	geteilte Verkehrsführung
gV_Pkw_Rad	Fuß-/Radweg bzw. Radweg/ Pkw Straße
St	



### KonTour Wege VP

### Europäischer Fernwanderweg E 9 - Ostseeküsten-Wanderweg - (OKW)

1:25000

#### Zeichenerklärung

#### Zustand Wanderwege

- Eingeschränkt nutzbar
- Uneingeschränkt nutzbar
- Unzureichend
- Nicht dokumentiert
- Grenze RPV Vorpommern

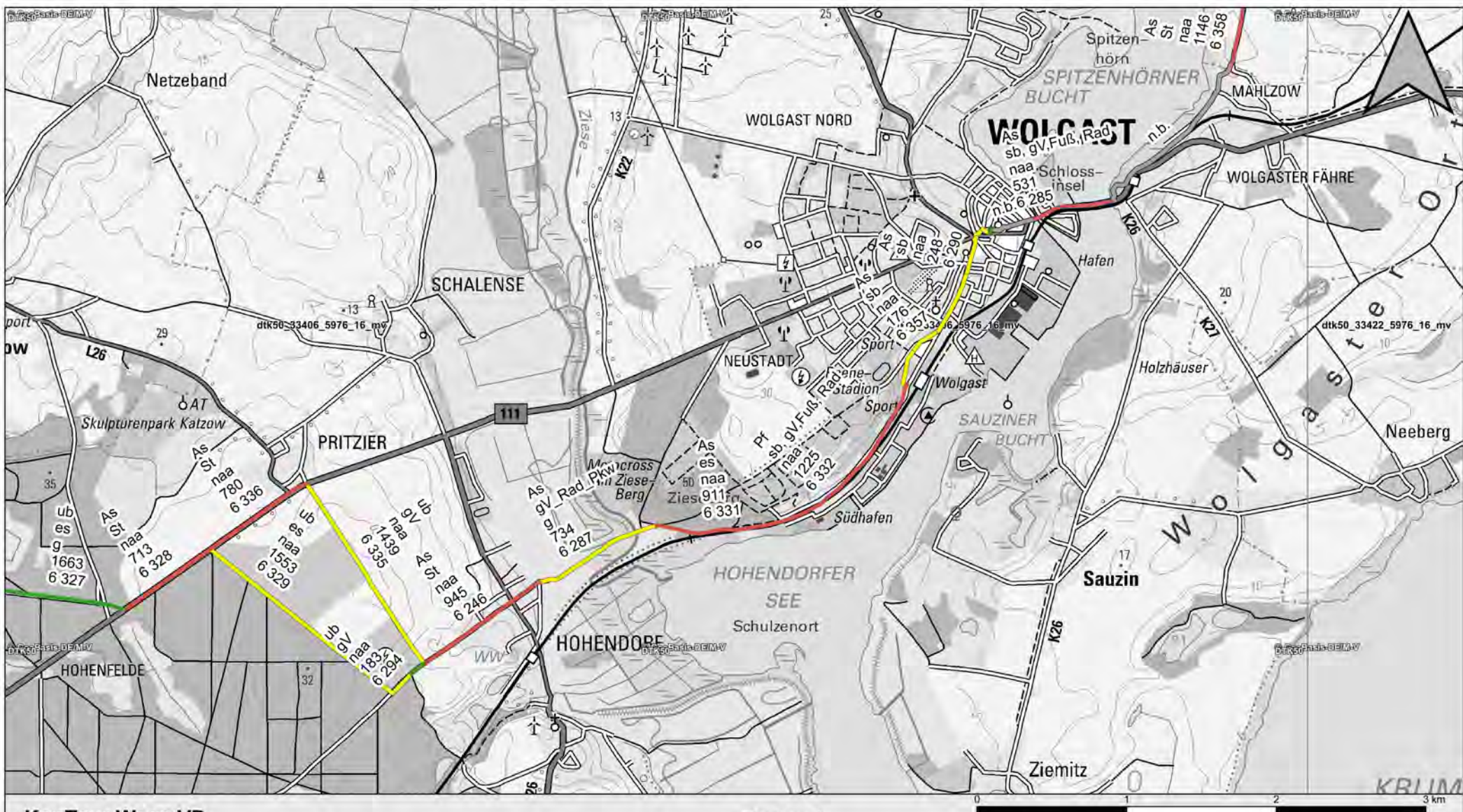
### Zustand

### Streckenabschnitt 6.2

- WD Beschaffenheit der Oberfläche
- sb Status der Wegeführung
- g Wegweisung
- 326 Länge des Abschnitts in Meter
- 8\_25 Abschnitt-ID

As	Asphalt
Bt	Betonoberfläche
KPf	Kopfsteinpflaster
nb	naturbelassen
Pf	Pflasterung
Rs	Rasengittersteine
Sch	Schotter
Bsb	Spurbahn
Bs	Spurplatten
WD	wassergebundene Decke
ub	unbefestigt

Wegweisung	
g	gut
naa	nicht ausreichende Anzahl
naQ	nicht ausreichende Qualität
ifd	irreführend
sb	straßenbegleitend
es	eigenständig
gV_F_Rad	geteilte Verkehrsführung
gV_Pkw_Rad	Fuß-/Radweg bzw. Radweg/ Pkw Straße
St	



### KonTour Wege VP

### Europäischer Fernwanderweg E 9 - Ostseeküsten-Wanderweg - (OKW)

1:25000

#### Zeichenerklärung

Zustand Wanderwege	<span style="color: green;">—</span> Uneingeschränkt nutzbar
<span style="color: yellow;">—</span> Eingeschränkt nutzbar	<span style="color: gray;">—</span> Nicht dokumentiert
<span style="color: red;">—</span> Unzureichend	<span style="color: gray;">—</span> Grenze RPV Vorpommern

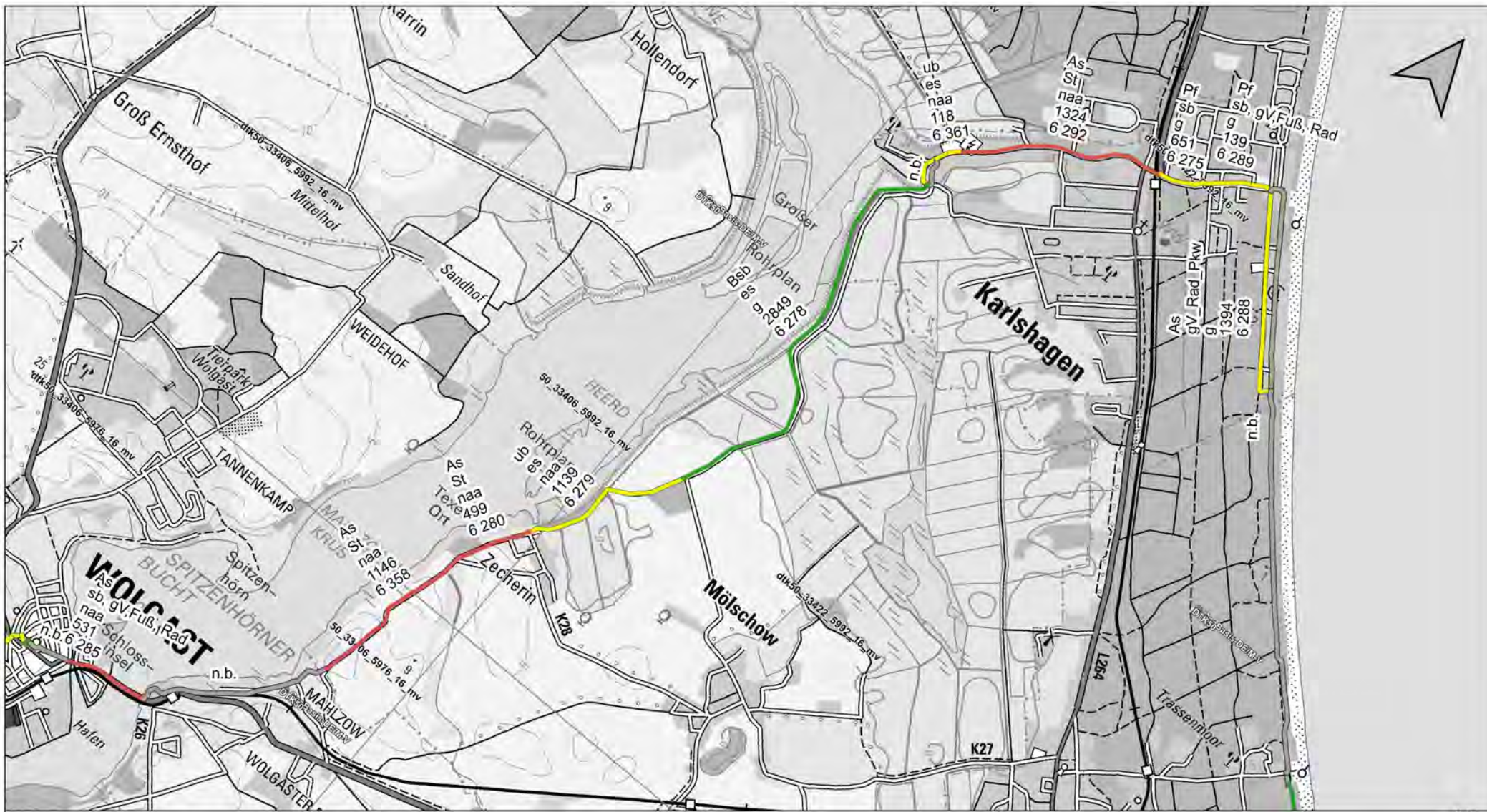
### Zustand

### Streckenabschnitt 6.3

WD	Beschaffenheit der Oberfläche
sb	Status der Wegeführung
g	Wegweisung
326	Länge des Abschnitts in Meter
8_25	Abschnitt-ID

As	Asphalt
Bt	Betonoberfläche
KPf	Kopfsteinpflaster
nb	naturbelassen
Pf	Pflasterung
Rs	Rasengittersteine
Sch	Schotter
Bsb	Spurbahn
Bs	Spurplatten
WD	wassergebundene Decke
ub	unbefestigt

Wegweisung	gut
g	nicht ausreichende Anzahl
naa	nicht ausreichende Qualität
naQ	irreführend
ifd	irreführend
sb	straßenbegleitend
es	eigenständig
gV_F_Rad	geteilte Verkehrsführung
gV_Pkw_Rad	Fuß-/Radweg bzw. Radweg/ Pkw Straße
St	Straße



### KonTour Wege VP

### Europäischer Fernwanderweg E 9 - Ostseeküsten-Wanderweg - (OKW)

1:25000

#### Zeichenerklärung

#### Zustand Wanderwege

- Eingeschränkt nutzbar
- Unzureichend
- Uneingeschränkt nutzbar
- Nicht dokumentiert
- Grenze RPV Vorpommern

### Zustand

### Streckenabschnitt 7.1

WD	Beschaffenheit der Oberfläche
sb	Status der Wegeführung
g	Wegweisung
326	Länge des Abschnitts in Meter
8_25	Abschnitt-ID

As	Asphalt
Bt	Betonoberfläche
KPf	Kopfsteinpflaster
nb	naturbelassen
Pf	Pflasterung
Rs	Rasengittersteine
Sch	Schotter
Bsb	Spurbahn
Bs	Spurplatten
WD	wassergebundene Decke
ub	unbefestigt

Wegweisung	
g	gut
naa	nicht ausreichende Anzahl
naQ	nicht ausreichende Qualität
ifd	irreführend
sb	straßenbegleitend
es	eigenständig
gV_F_Rad	geteilte Verkehrsführung
gV_Pkw_Rad	Fuß-/Radweg bzw. Radweg/ Pkw Straße
St	



### KonTour Wege VP

### Europäischer Fernwanderweg E 9 - Ostseeküsten-Wanderweg - (OKW)

1:25000

#### Zeichenerklärung

#### Zustand Wanderwege

- Uneingeschränkt nutzbar
- Eingeschränkt nutzbar
- Unzureichend
- Nicht dokumentiert
- Grenze RPV Vorpommern

### Zustand

### Streckenabschnitt 7.2

- WD Beschaffenheit der Oberfläche
- sb Status der Wegeführung
- g Wegweisung
- 326 Länge des Abschnitts in Meter
- 8\_25 Abschnitt-ID

- As Asphalt
- Bt Betonoberfläche
- KPf Kopfsteinpflaster
- nb naturbelassen
- Pf Pflasterung
- Rs Rasengittersteine
- Sch Schotter
- Bsb Spurbahn
- Bs Spurplatten
- WD wassergebunde Decke
- ub unbefestigt

- |            |                                     |
|------------|-------------------------------------|
| Wegweisung |                                     |
| g          | gut                                 |
| naa        | nicht ausreichende Anzahl           |
| naQ        | nicht ausreichende Qualität         |
| ifd        | irreführend                         |
| sb         | straßenbegleitend                   |
| es         | eigenständig                        |
| gV_F_Rad   | geteilte Verkehrsführung            |
| gV_Pkw_Rad | Fuß-/Radweg bzw. Radweg/ Pkw Straße |
| St         |                                     |





### KonTour Wege VP

### Europäischer Fernwanderweg E 9 - Ostseeküsten-Wanderweg - (OKW)

1:25000

#### Zeichenerklärung

#### Zustand Wanderwege

- Uneingeschränkt nutzbar
- Eingeschränkt nutzbar
- Unzureichend
- Nicht dokumentiert
- Grenze RPV Vorpommern

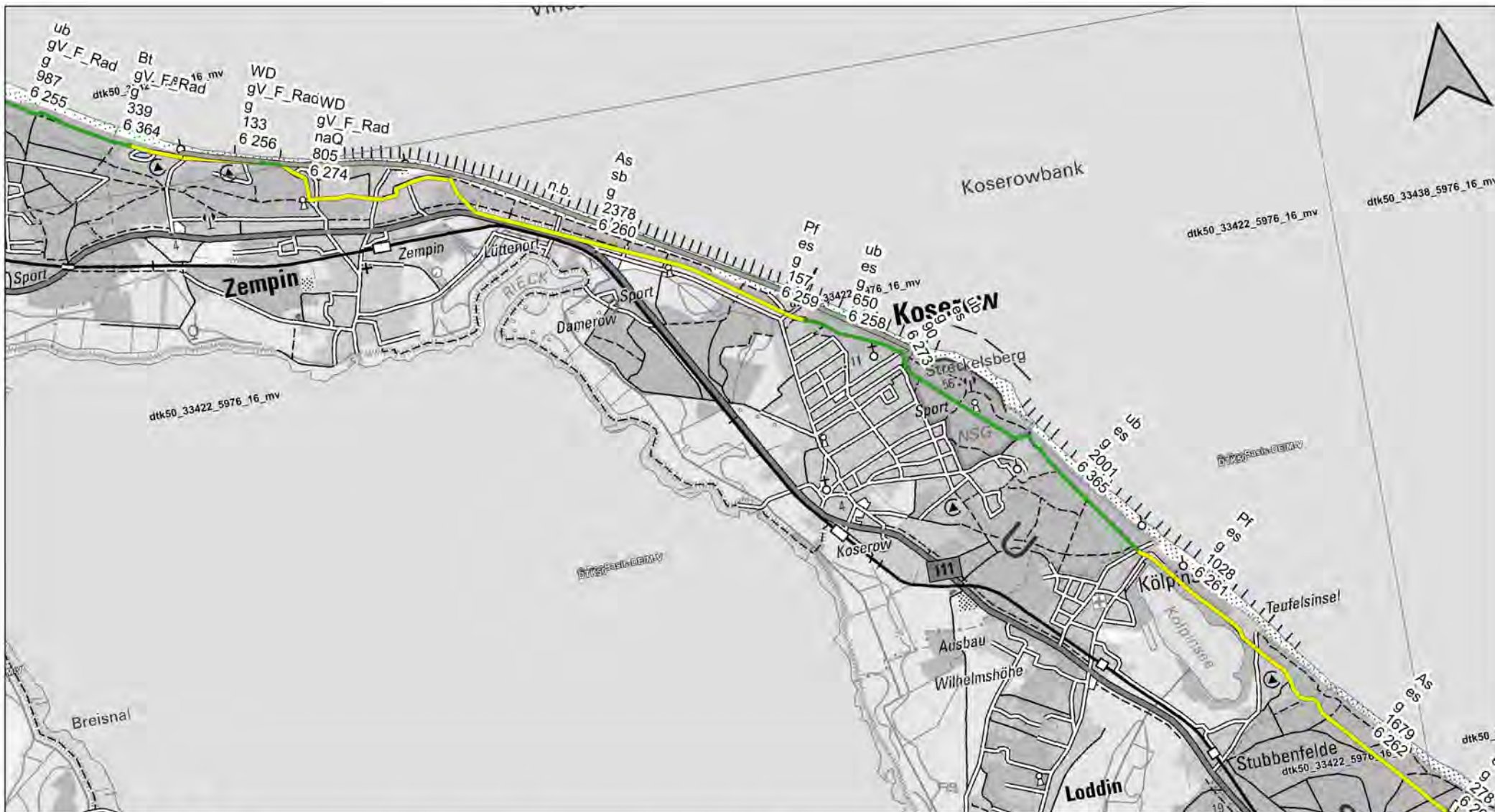
### Zustand

### Streckenabschnitt 7.3

- WD Beschaffenheit der Oberfläche
- sb Status der Wegeführung
- g Wegweisung
- 326 Länge des Abschnitts in Meter
- 8\_25 Abschnitt-ID

- As Asphalt
- Bt Betonoberfläche
- KPf Kopfsteinpflaster
- nb naturbelassen
- Pf Pflasterung
- Rs Rasengittersteine
- Sch Schotter
- Bsb Spurbahn
- Bs Spurplatten
- WD wassergebunde Decke
- ub unbefestigt

- |            |                                     |
|------------|-------------------------------------|
| Wegweisung |                                     |
| g          | gut                                 |
| naa        | nicht ausreichende Anzahl           |
| naQ        | nicht ausreichende Qualität         |
| ifd        | irreführend                         |
| sb         | straßenbegleitend                   |
| es         | eigenständig                        |
| gV_F_Rad   | geteilte Verkehrsführung            |
| gV_Pkw_Rad | Fuß-/Radweg bzw. Radweg/ Pkw Straße |
| St         |                                     |



### KonTour Wege VP

### Europäischer Fernwanderweg E 9 - Ostseeküsten-Wanderweg - (OKW)

1:25000

#### Zeichenerklärung

#### Zustand Wanderwege

- Uneingeschränkt nutzbar
- Eingeschränkt nutzbar
- Unzureichend
- Nicht dokumentiert
- Grenze RPV Vorpommern

### Zustand

### Streckenabschnitt 7.4

- WD Beschaffenheit der Oberfläche
- sb Status der Wegeführung
- g Wegweisung
- 326 Länge des Abschnitts in Meter
- 8\_25 Abschnitt-ID

- As Asphalt
- Bt Betonoberfläche
- KPf Kopfsteinpflaster
- nb naturbelassen
- Pf Pflasterung
- Rs Rasengittersteine
- Sch Schotter
- Bsb Spurbahn
- Bs Spurplatten
- WD wassergebundene Decke
- ub unbefestigt

- |            |                                     |
|------------|-------------------------------------|
| Wegweisung | gut                                 |
| g          | nicht ausreichende Anzahl           |
| naa        | nicht ausreichende Qualität         |
| naQ        | irreführend                         |
| ifd        | irreführend                         |
| sb         | straßenbegleitend                   |
| es         | eigenständig                        |
| gV_F_Rad   | geteilte Verkehrsführung            |
| gV_Pkw_Rad | Fuß-/Radweg bzw. Radweg/ Pkw Straße |
| St         |                                     |



### KonTour Wege VP

### Europäischer Fernwanderweg E 9 - Ostseeküsten-Wanderweg - (OKW)

1:25000

#### Zeichenerklärung

#### Zustand Wanderwege

- Uneingeschränkt nutzbar
- Eingeschränkt nutzbar
- Unzureichend
- Nicht dokumentiert
- Grenze RPV Vorpommern

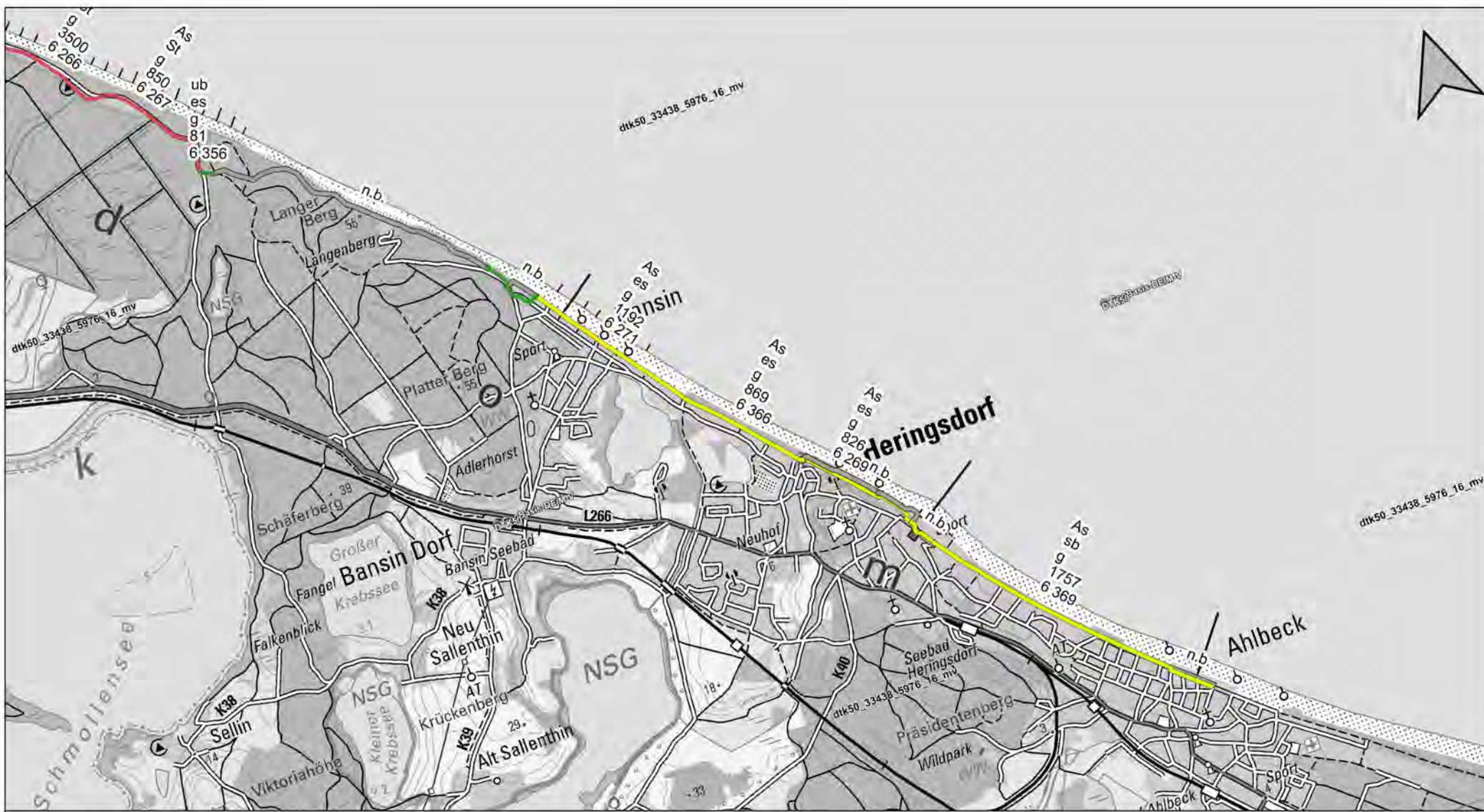
### Zustand

### Streckenabschnitt 8.1

- WD Beschaffenheit der Oberfläche
- sb Status der Wegeführung
- g Wegweisung
- 326 Länge des Abschnitts in Meter
- 8\_25 Abschnitt-ID

As	Asphalt
Bt	Betonoberfläche
KPf	Kopfsteinpflaster
nb	naturbelassen
Pf	Pflasterung
Rs	Rasengittersteine
Sch	Schotter
Bsb	Spurbahn
Bs	Spurplatten
WD	wassergebundene Decke
ub	unbefestigt

Wegweisung	
g	gut
naa	nicht ausreichende Anzahl
naQ	nicht ausreichende Qualität
ifd	irreführend
sb	straßenbegleitend
es	eigenständig
gV_F_Rad	geteilte Verkehrsführung
gV_Pkw_Rad	Fuß-/Radweg bzw. Radweg/ Pkw Straße
St	



### KonTour Wege VP

### Europäischer Fernwanderweg E 9 - Ostseeküsten-Wanderweg - (OKW)

1:25000

Zeichenerklärung	
Zustand Wanderwege	
	Eingeschränkt nutzbar
	Unzureichend
	Uneingeschränkt nutzbar
	Nicht dokumentiert
	Grenze RPV Vorpommern

### Zustand Streckenabschnitt 8.2

WD	Beschaffenheit der Oberfläche
sb	Status der Wegeführung
g	Wegweisung
326	Länge des Abschnitts in Meter
8_25	Abschnitt-ID

As	Asphalt
Bt	Betonoberfläche
KPf	Kopfsteinpflaster
nb	naturbelassen
Pf	Pflasterung
Rs	Rasengittersteine
Sch	Schotter
Bsb	Spurbahn
Bs	Spurplatten
WD	wassergebundene Decke
ub	unbefestigt

Wegweisung	
g	gut
naa	nicht ausreichende Anzahl
naQ	nicht ausreichende Qualität
ifd	irreführend
sb	straßenbegleitend
es	eigenständig
gV_F_Rad	geteilte Verkehrsführung
gV_Pkw_Rad	Fuß-/Radweg bzw. Radweg/ Pkw Straße
St	

Gaßmann, IPO Freiraum und Umwelt GmbH; Eigene Darstellung; Geometrien: Landkreise Vorpommern-Greifswald, Vorpommern-Rügen, Tourismusverband Mecklenburg-Vorpommern, outdooractive.com, Eigene Darstellung; Zustandskategorien: Eigene Erhebung; Hintergrund: Digitale Topographische Karte © GeoBasis-DE; Projektion: UTM; Koordinatensystem: EPSG 25833; Quantum GIS Development Team (2019). QGIS Geographic Information System. Open Source Geospatial Foundation Project; 2020