

KonTour Wege VP

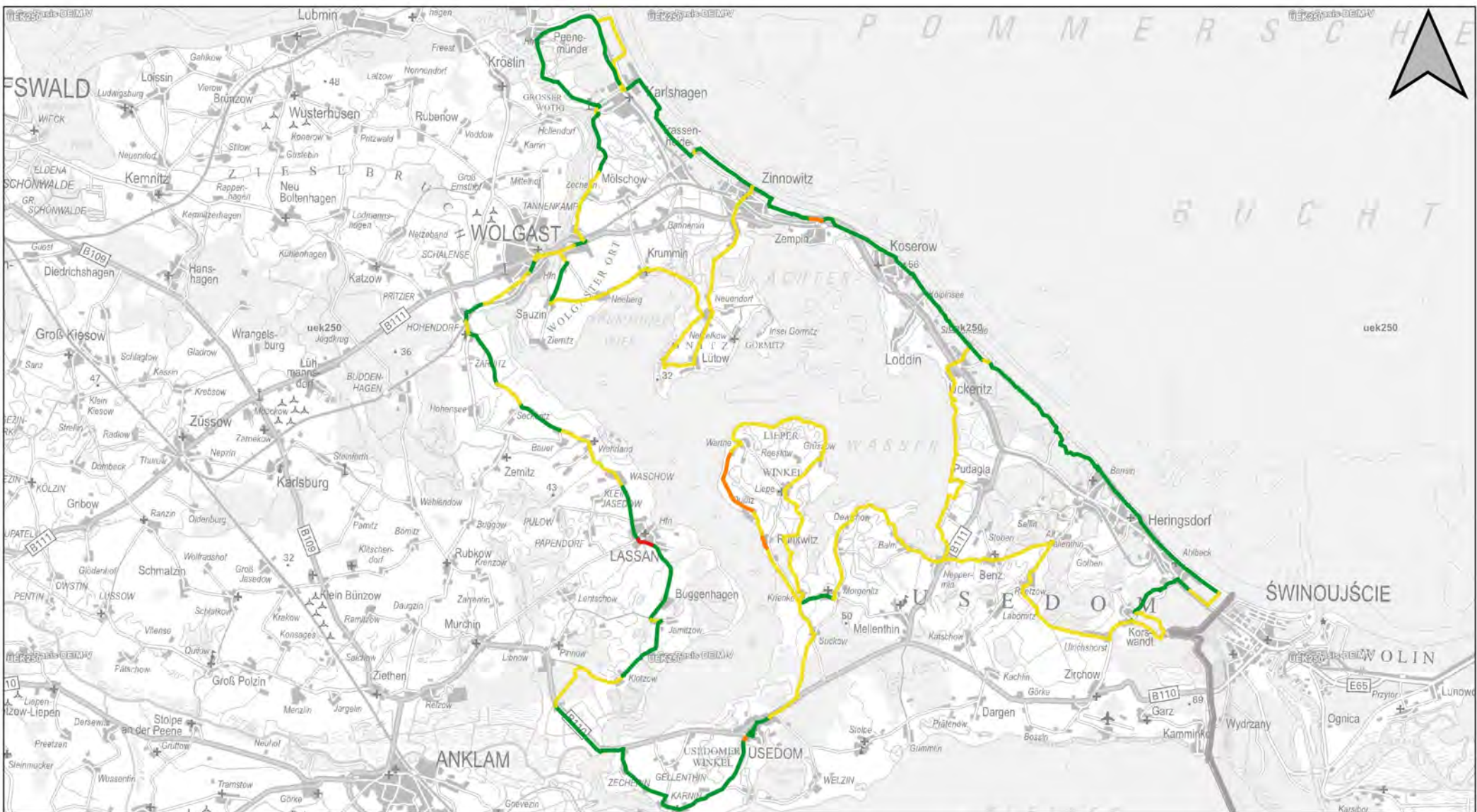
Übersicht Streckenverlauf 1:160.000

Usedom-Rundweg (URW)

Zeichenerklärung	
	URW
	weiterführende Route
	Grenze RPV Vorpommern



IPO Unternehmensgruppe; Eigene Darstellung,
 Streckenverlauf: Landestourismusverband,
 Landkreise Vorpommern-Greifswald/ Vorpommern-
 Rügen; Hintergrund: Digitale Topographische
 Karten M-V © GeoBasis-DE; Koordinatensystem/
 Projektion: EPSG 25833; ©QGIS (2019); 2020



KonTour Wege VP

Übersicht Wegweisung 1:160.000

Usedom-Rundweg

0 5 10 15 km

Zeichenerklärung

Radwege Wegweisung

— gut

— nicht ausreichende Anzahl

— nicht ausreichende Qualität

— irreführend

— keine Angabe

— Grenze RPV Vorpommern



KonTour Wege VP

Gefahrenstellen 1:165000

Usedom-Rundweg (URW)

0 1 2 3 km

Zeichenerklärung

Radwege Gefahrenstellen

8_23

ID Wegeabschnitt

— Poller oder Wegesperren

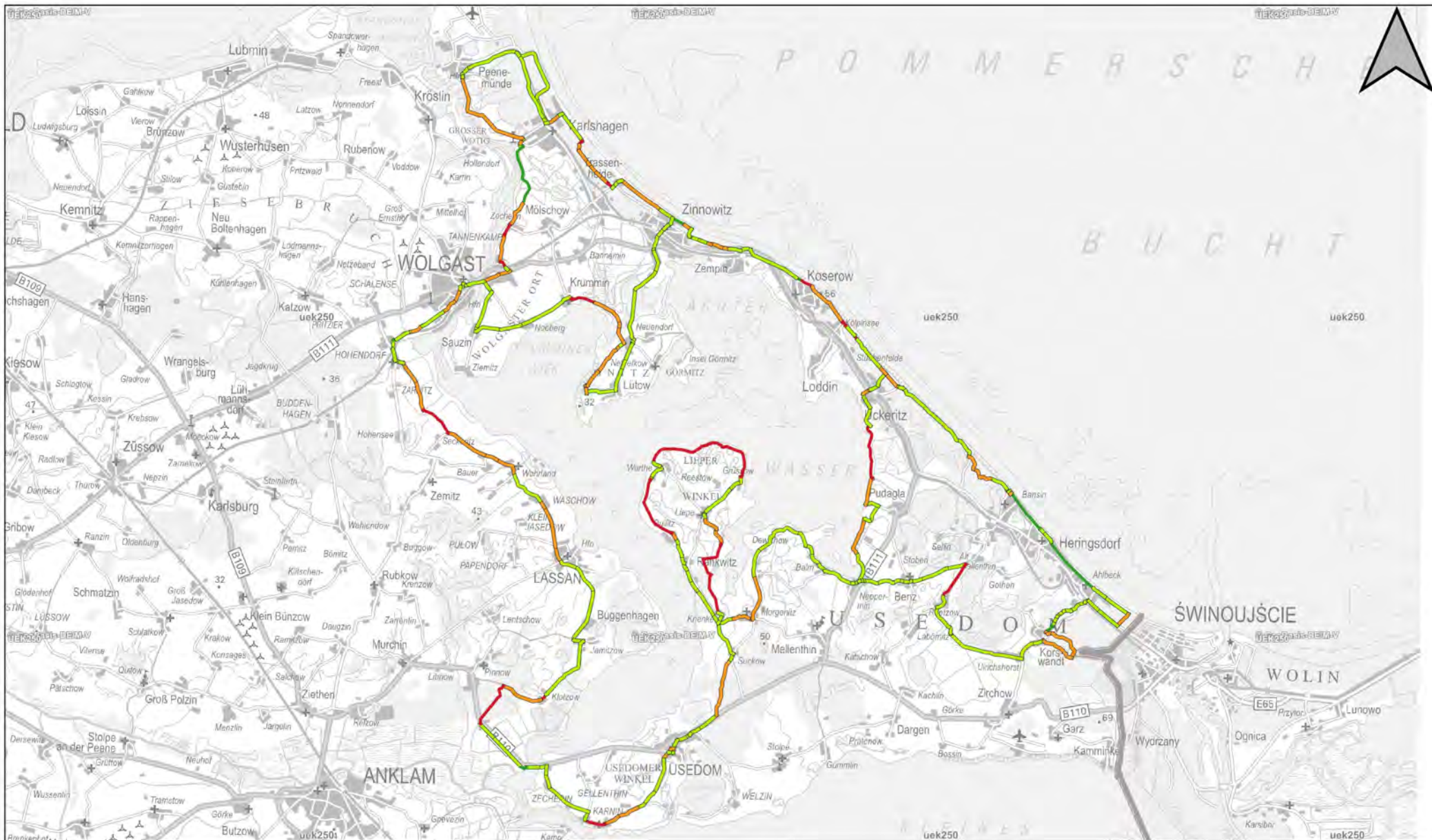
— Keine Querungshilfen

..... Zu schmale Wege

— Anmerkungen

— Weitere Streckenverlauf

— Grenze RPV Vorpommern



KonTour Wege VP

Usedom-Rundweg (URW)

Übersicht Zustand 1:160000

Zeichenerklärung

Radwege Zustand

- | | | | |
|--|--------------------|--|-------------------------|
| | guter Abschnitt | | eher schlecht befahrbar |
| | gute Befahrbarkeit | | schlechter Abschnitt |
| | | | Grenze RPV Vorpommern |



**KonTour Wege VP
Usedom-Rundweg (URW)
1:25000**

Zeichenerklärung

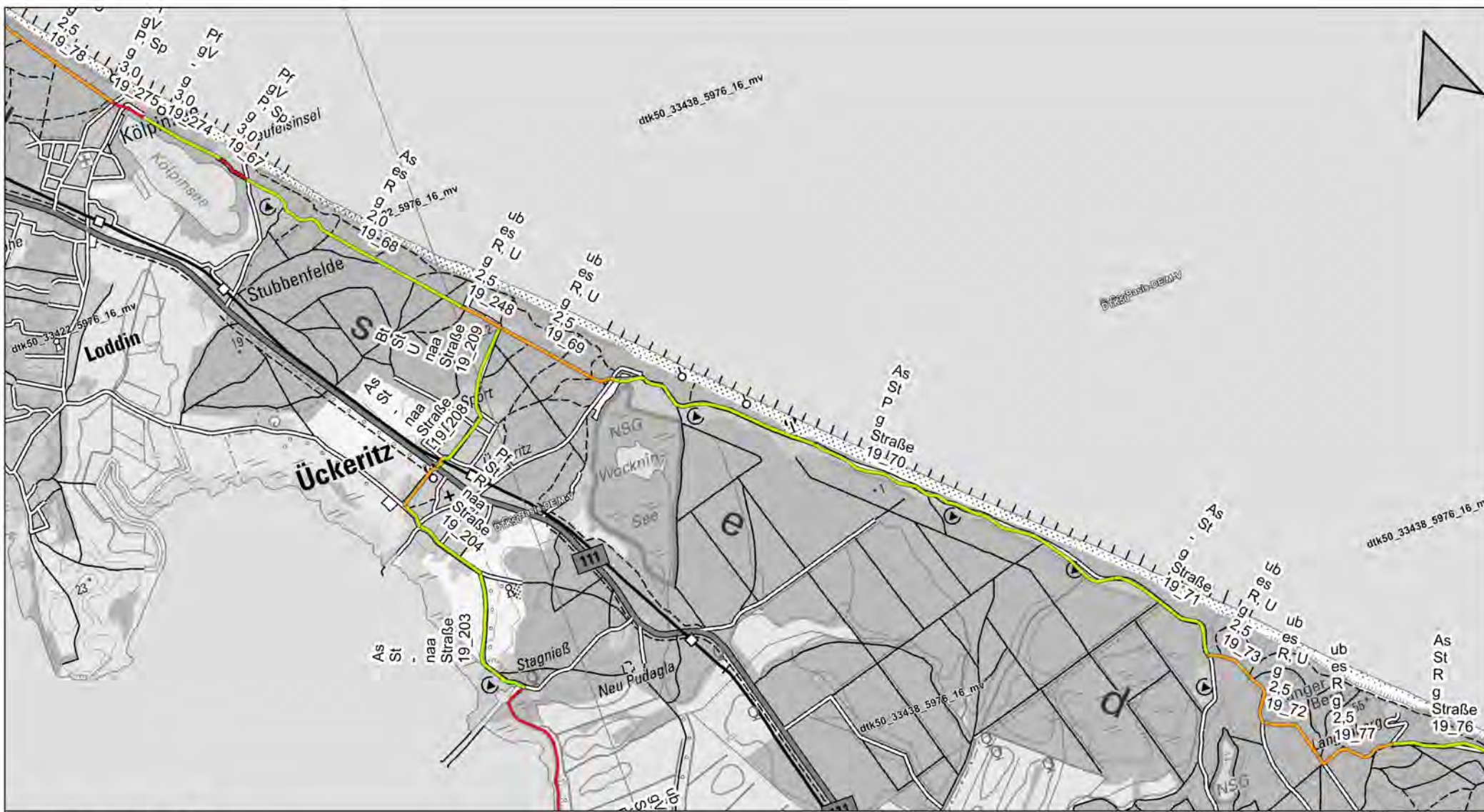
Radwege Zustand

- guter Abschnitt
- gute Befahrbarkeit
- eher schlecht befahrbar
- schlechter Abschnitt
- Grenze RPV Vorpommern

**Zustand
Streckenabschnitt 1.1**

- WD Beschaffenheit der Oberfläche
- sb Status der Wegeführung
- P Einschränkungen
- g Wegweisung
- 1,5 Wegebreite
- 8_25 Abschnitt-ID

As	Asphalt	Sp	Weg versperrt	Wegweisung	
Bt	Betonoberfläche	P	Polter	g	gut
KPf	Kopfsteinpflaster	Bw	Bewuchs, zugewachsen	naa	nicht ausreichende Anzahl
nb	naturbelassen	S	Schäden der Befestigung	naQ	nicht ausreichende Qualität
Pf	Pflasterung	eS	erhebliche Schäden	ifd	irreführend
Rs	Rasengittersteine	U	Unebenheiten	sb	straßenbegleitend
Sch	Schotter	kO	kein Oberbau	es	eigenständig
Bsb	Spurbahn	kQ	keine Querungshilfe	gV_F_Rad	geteilte Verkehrsführung
Bs	Spurplatten	uLr	ungenügender Lichtraum	gV_Pkw_Rad	Fuß-/Radweg bzw. Radweg/ Pkw Straße
WD	wassergebundene Decke	F	Fähre		
ub	unbefestigt	R	Relief Gefälle/ Steigung	St	



**KonTour Wege VP
Usedom-Rundweg (URW)
1:25000**

**Zustand
Streckenabschnitt 1.2**

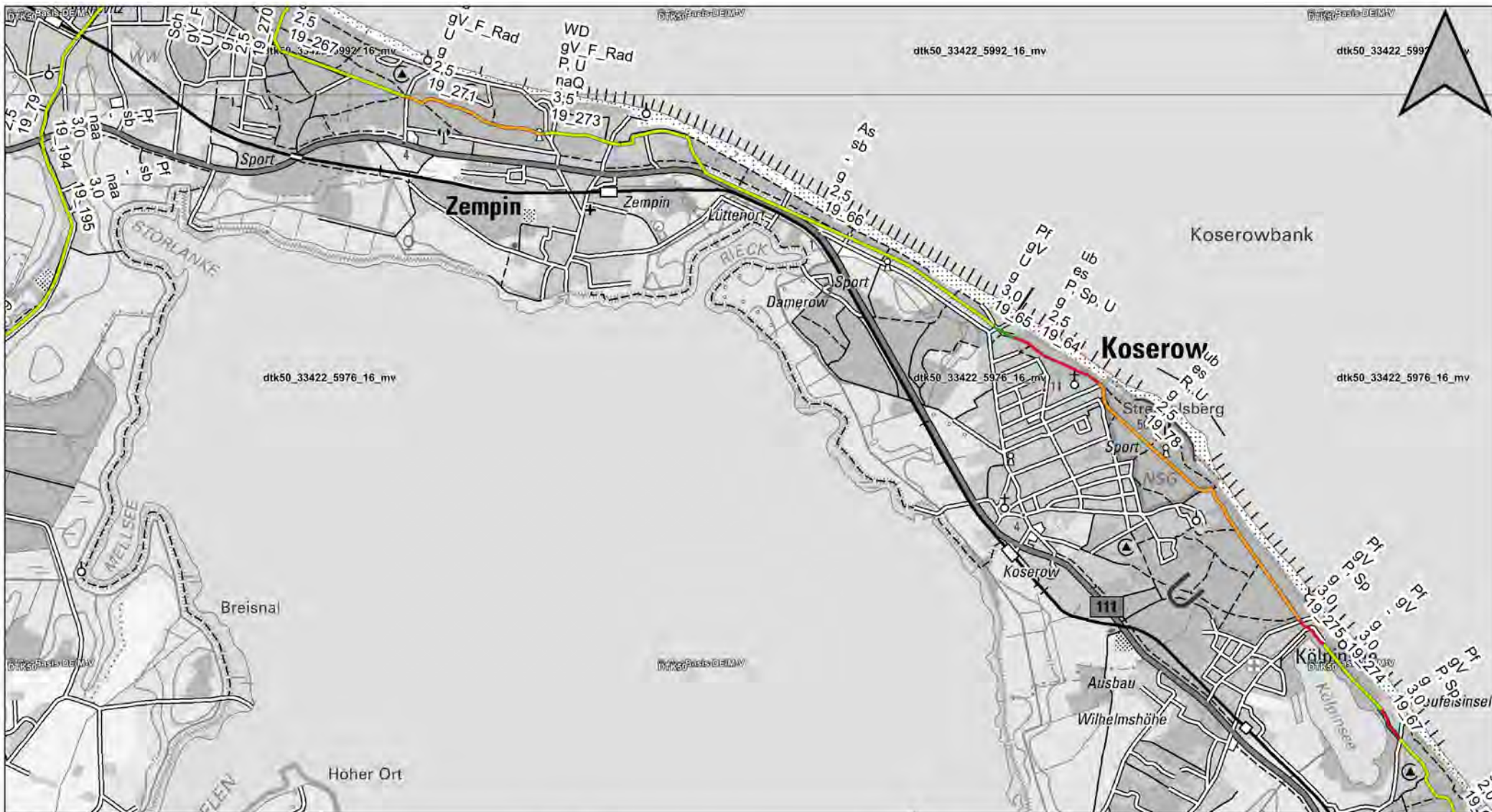
Zeichenerklärung

Radwege Zustand

- guter Abschnitt
- eher schlecht befahrbar
- schlechter Abschnitt
- gute Befahrbarkeit
- Grenze RPV Vorpommern

- WD Beschaffenheit der Oberfläche
- sb Status der Wegeführung
- P Einschränkungen
- g Wegweisung
- 1,5 Wegebreite
- 8_25 Abschnitt-ID

As	Asphalt	Sp	Weg versperrt	Wegweisung	
Bt	Betonoberfläche	P	Polter	g	gut
KPf	Kopfsteinpflaster	Bw	Bewuchs, zugewachsen	naa	nicht ausreichende Anzahl
nb	naturbelassen	S	Schäden der Befestigung	naQ	nicht ausreichende Qualität
Pf	Pflasterung	eS	erhebliche Schäden	ifd	irreführend
Rs	Rasengittersteine	U	Unebenheiten	sb	straßenbegleitend
Sch	Schotter	kO	kein Oberbau	es	eigenständig
Bsb	Spurbahn	kQ	keine Querungshilfe	gV_F_Rad	geteilte Verkehrsführung
Bs	Spurplatten	uLr	ungenügender Lichtraum	gV_Pkw_Rad	Fuß-/Radweg bzw. Radweg/ Pkw Straße
WD	wassergebunde Decke	F	Fähre		
ub	unbefestigt	R	Relief Gefälle/ Steigung	St	



KonTour Wege VP
Usedom-Rundweg (URW)
1:25000

Zustand
Streckenabschnitt 1.3

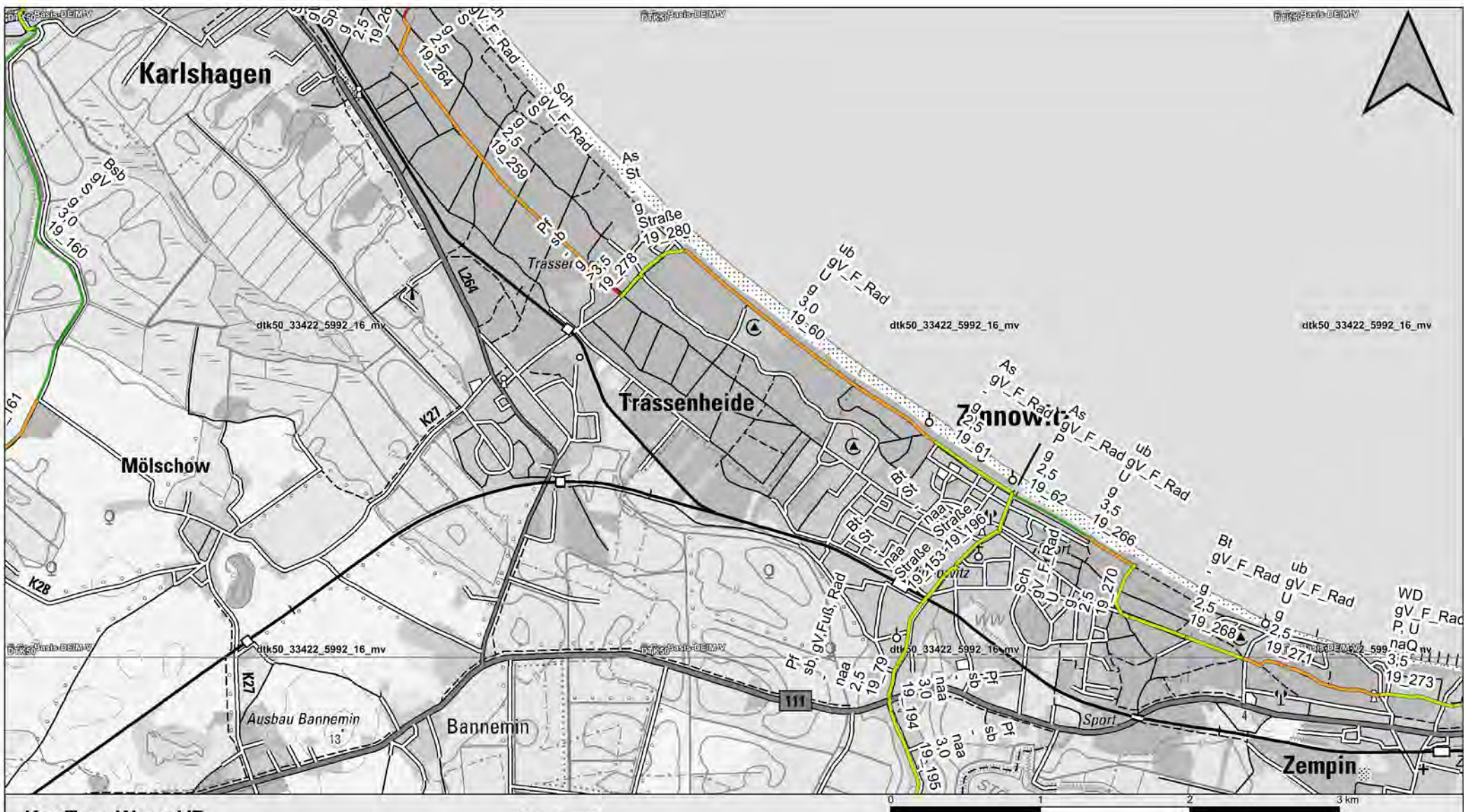
Zeichenerklärung

Radwege Zustand

- guter Abschnitt
- eher schlecht befahrbar
- schlechter Abschnitt
- gute Befahrbarkeit
- Grenze RPV Vorpommern

- WD Beschaffenheit der Oberfläche
- sb Status der Wegeführung
- P Einschränkungen
- g Wegweisung
- 1,5 Wegebreite
- 8_25 Abschnitt-ID

As	Asphalt	Sp	Weg versperrt	Wegweisung	
Bt	Betonoberfläche	P	Polter	g	gut
KPf	Kopfsteinpflaster	Bw	Bewuchs, zugewachsen	naa	nicht ausreichende Anzahl
nb	naturbelassen	S	Schäden der Befestigung	naQ	nicht ausreichende Qualität
Pf	Pflasterung	eS	erhebliche Schäden	ifd	irreführend
Rs	Rasengittersteine	U	Unebenheiten	sb	straßenbegleitend
Sch	Schotter	kO	kein Oberbau	es	eigenständig
Bsb	Spurbahn	kQ	keine Querungshilfe	gV_F_Rad	geteilte Verkehrsführung
Bs	Spurplatten	uLr	ungenügender Lichtraum	gV_Pkw_Rad	Fuß-/Radweg bzw. Radweg/ Pkw Straße
WD	wassergebundene Decke	F	Fähre		
ub	unbefestigt	R	Relief Gefälle/ Steigung	St	



**KonTour Wege VP
Usedom-Rundweg (URW)
1:25000**

**Zustand
Streckenabschnitt 1.4**

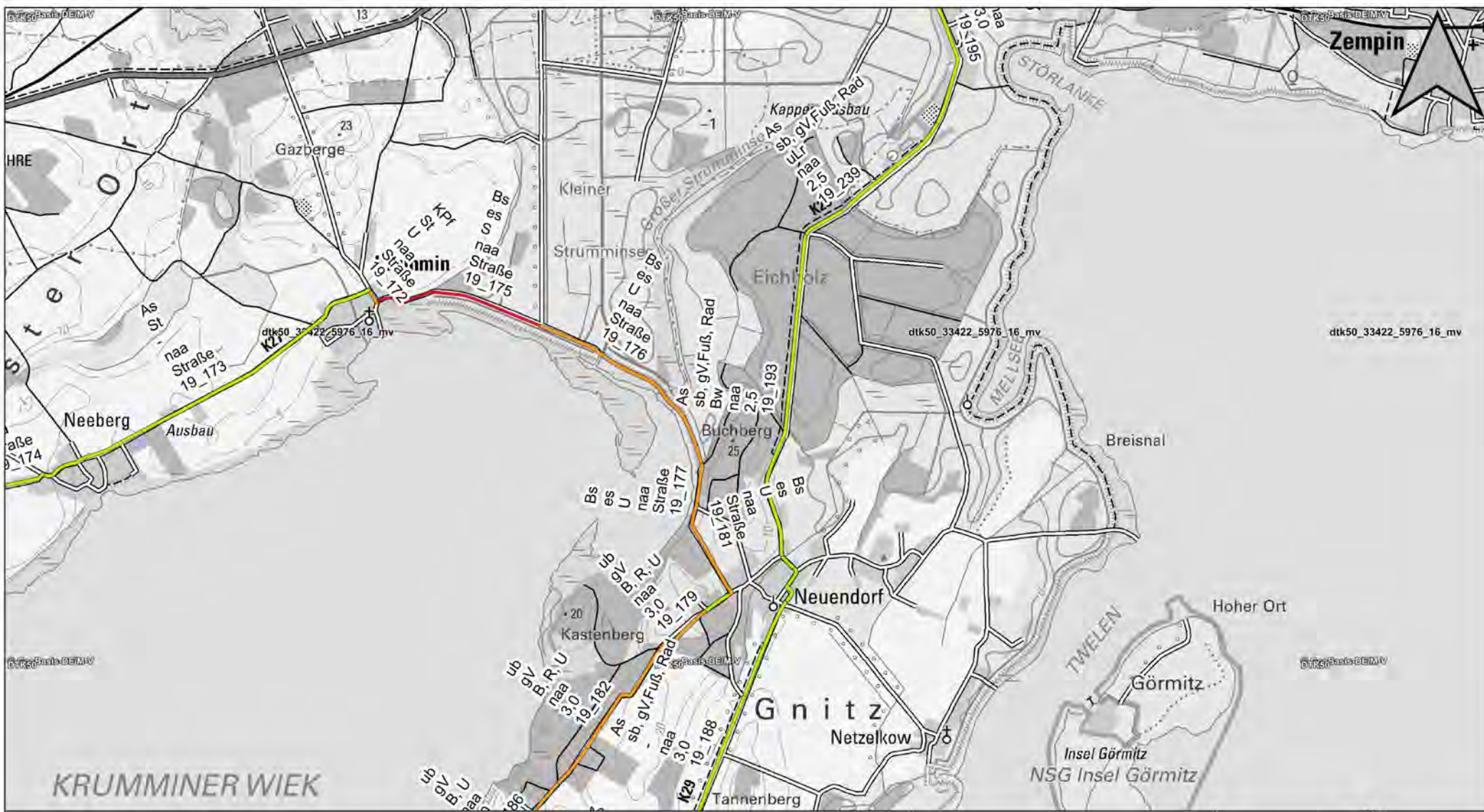
Zeichenerklärung

Radwege Zustand

- guter Abschnitt
- gute Befahrbarkeit
- eher schlecht befahrbar
- schlechter Abschnitt
- Grenze RPV Vorpommern

WD	Beschaffenheit der Oberfläche
sb	Status der Wegeführung
P	Einschränkungen
g	Wegweisung
1,5	Wegebreite
8_25	Abschnitt-ID

As	Asphalt	Sp	Weg versperrt	Wegweisung	
Bt	Betonoberfläche	P	Poller	g	gut
KPf	Kopfsteinpflaster	Bw	Bewuchs, zugewachsen	naa	nicht ausreichende Anzahl
nb	naturbelassen	S	Schäden der Befestigung	naQ	nicht ausreichende Qualität
Pf	Pflasterung	eS	erhebliche Schäden	ifd	irreführend
Rs	Rasengittersteine	U	Unebenheiten	sb	straßenbegleitend
Sch	Schotter	kO	kein Oberbau	es	eigenständig
Bsb	Spurbahn	kQ	keine Querungshilfe	gv_F_Rad	geteilte Verkehrsführung
Bs	Spurplatten	uLr	ungenügender Lichtraum	gv_Pkw_Rad	Fuß-/Radweg bzw.
WD	wassergebundene Decke	F	Fähre		Radweg/ Pkw
ub	unbefestigt	R	Relief Gefälle/ Steigung	St	Straße



**KonTour Wege VP
Usedom-Rundweg (URW)
1:25000**

**Zustand
Streckenabschnitt 1.5**

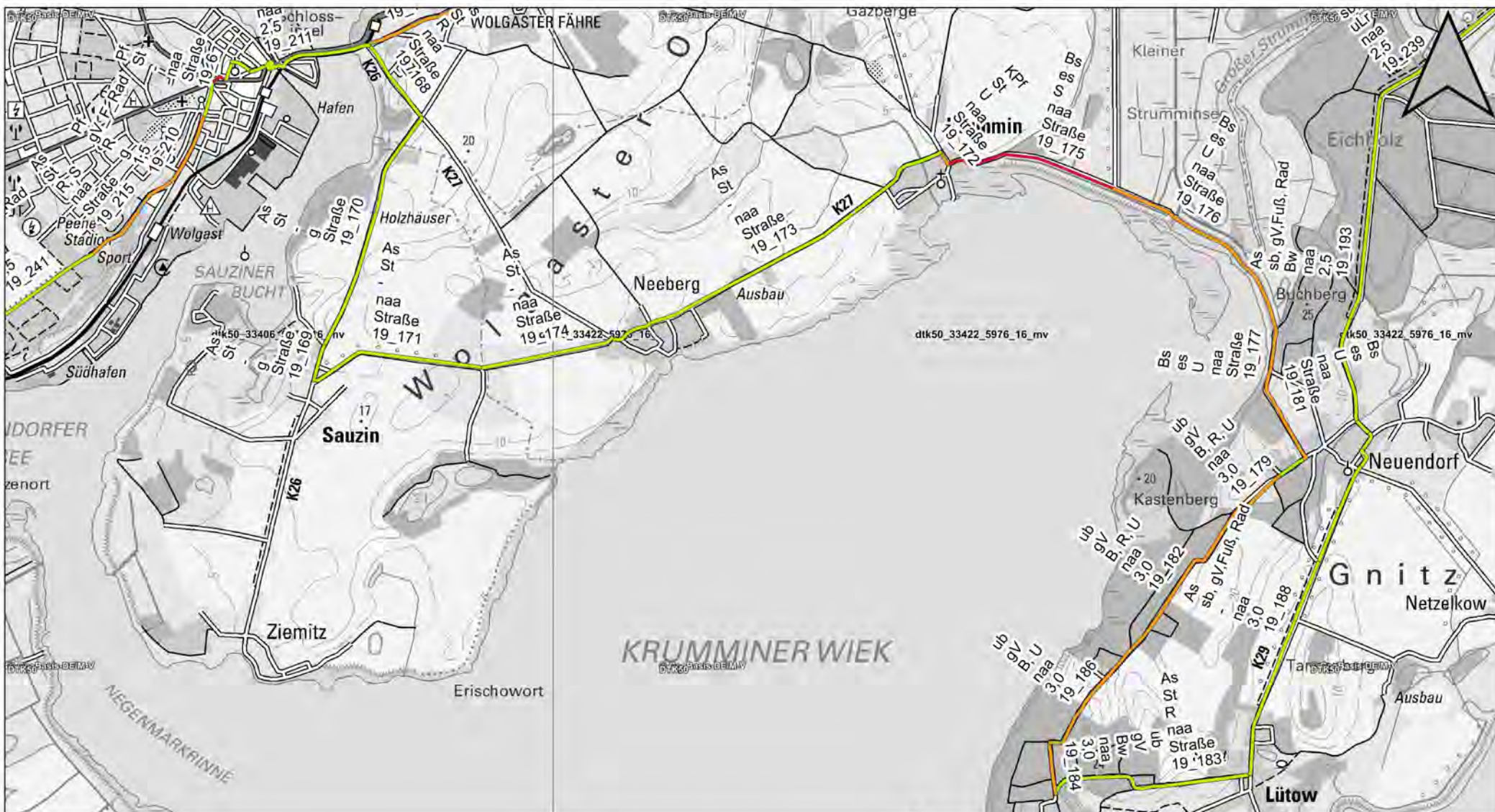
Zeichenerklärung

Radwege Zustand

- guter Abschnitt
- eher schlecht befahrbar
- schlechter Abschnitt
- Grenze RPV Vorpommern

- WD Beschaffenheit der Oberfläche
- sb Status der Wegeführung
- P Einschränkungen
- g Wegweisung
- 1,5 Wegbreite
- 8_25 Abschnitt-ID

As	Asphalt	Sp	Weg versperrt	Wegweisung	
Bt	Betonoberfläche	P	Polter	g	gut
KPpf	Kopfsteinpflaster	Bw	Bewuchs, zugewachsen	naa	nicht ausreichende Anzahl
nb	naturbelassen	S	Schäden der Befestigung	naQ	nicht ausreichende Qualität
Pf	Pflasterung	eS	erhebliche Schäden	ifd	irreführend
Rs	Rasengittersteine	U	Unebenheiten	sb	straßenbegleitend
Sch	Schotter	kO	kein Oberbau	es	eigenständig
Bsb	Spurbahn	kQ	keine Querungshilfe	gV_F_Rad	geteilte Verkehrsführung
Bs	Spurplatten	uLr	ungenügender Lichtraum	gV_Pkw_Rad	Fuß-/Radweg bzw. Radweg/ Pkw Straße
WD	wassergebundene Decke	F	Fähre		
ub	unbefestigt	R	Relief Gefälle/ Steigung	St	



**KonTour Wege VP
Usedom-Rundweg (URW)
1:25000**

Zeichenerklärung

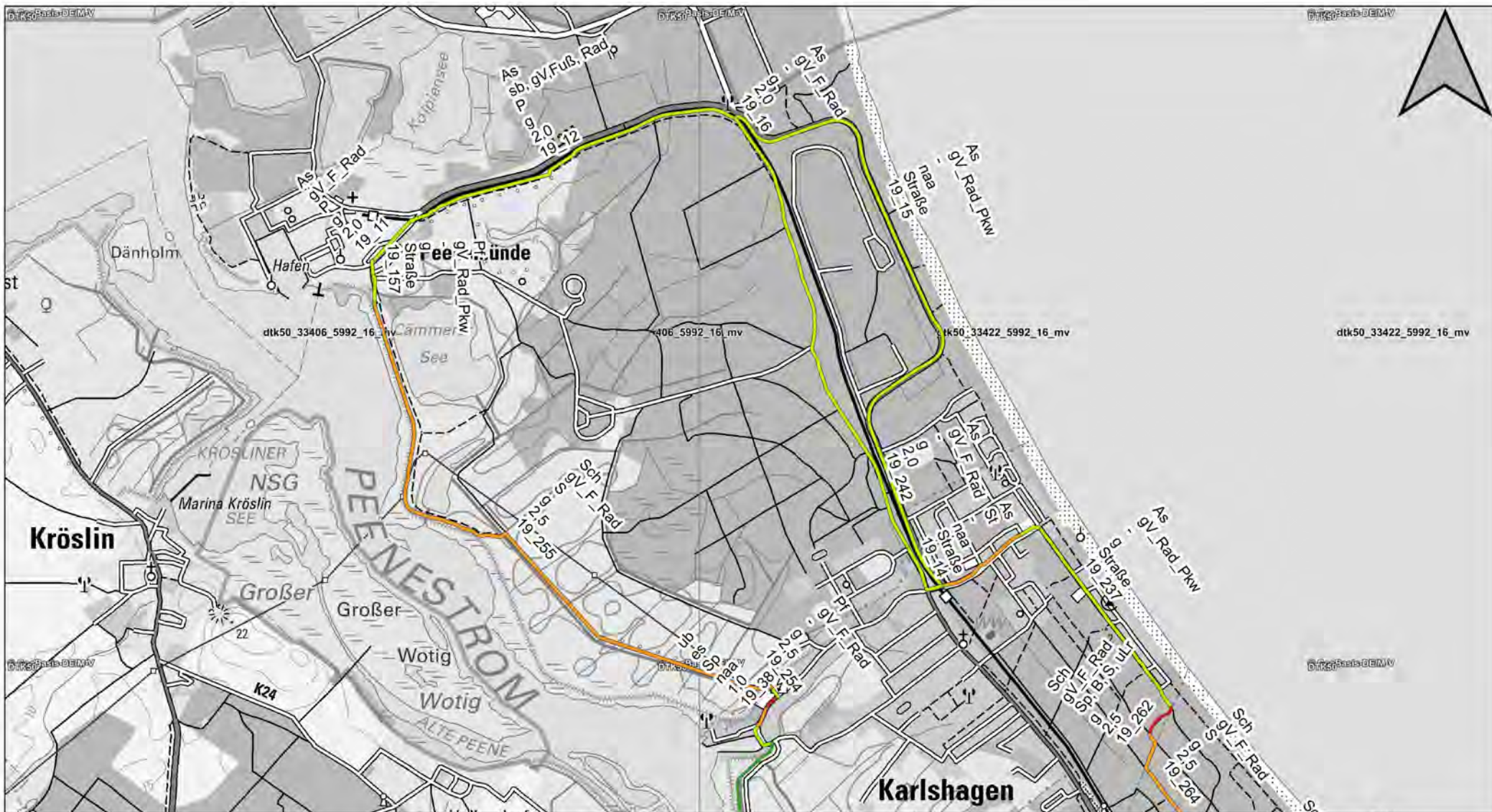
Radwege Zustand

- guter Abschnitt
- eher schlecht befahrbar
- schlechter Abschnitt
- gute Befahrbarkeit
- Grenze RPV Vorpommern

**Zustand
Streckenabschnitt 1.6**

- WD Beschaffenheit der Oberfläche
- sb Status der Wegeführung
- P Einschränkungen
- g Wegweisung
- 1,5 Wegebreite
- 8_25 Abschnitt-ID

As	Asphalt	Sp	Weg versperrt	Wegweisung	
Bt	Betonoberfläche	P	Poller	g	gut
KPfl	Kopfsteinpflaster	Bw	Bewuchs, zugewachsen	naa	nicht ausreichende Anzahl
nb	naturbelassen	S	Schäden der Befestigung	naQ	nicht ausreichende Qualität
Pf	Pflasterung	eS	erhebliche Schäden	ifd	irreführend
Rs	Rasengittersteine	U	Unebenheiten	sb	straßenbegleitend
Sch	Schotter	kO	kein Oberbau	es	eigenständig
Bsb	Spurbahn	kQ	keine Querungshilfe	gV_F_Rad	geteilte Verkehrsführung
Bs	Spurplatten	uLr	ungenügender Lichtraum	gV_Pkw_Rad	Fuß-/Radweg bzw. Radweg/ Pkw Straße
WD	wassergebundene Decke	F	Fähre		
ub	unbefestigt	R	Relief Gefälle/ Steigung	St	



**KonTour Wege VP
Usedom-Rundweg (URW)
1:25000**

Zeichenerklärung

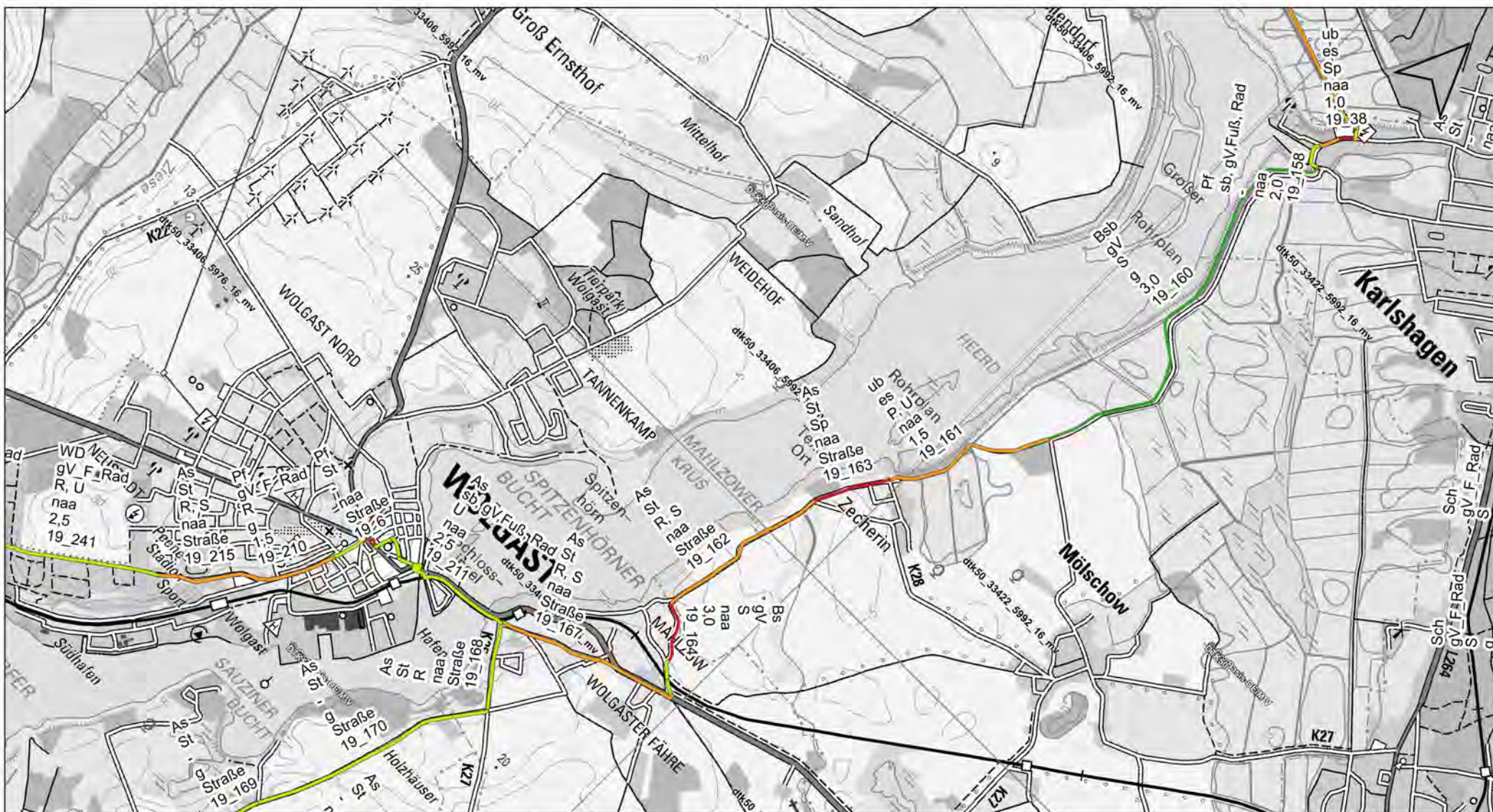
Radwege Zustand

- guter Abschnitt
- gute Befahrbarkeit
- eher schlecht befahrbar
- schlechter Abschnitt
- Grenze RPV Vorpommern

**Zustand
Streckenabschnitt 1.7**

- WD Beschaffenheit der Oberfläche
- sb Status der Wegeführung
- P Einschränkungen
- g Wegweisung
- 1,5 Wegebreite
- 8_25 Abschnitt-ID

As	Asphalt	Sp	Weg versperrt	Wegweisung	
Bt	Betonoberfläche	P	Polter	g	gut
KPf	Kopfsteinpflaster	Bw	Bewuchs, zugewachsen	naa	nicht ausreichende Anzahl
nb	naturbelassen	S	Schäden der Befestigung	naQ	irreführend
Pf	Pflasterung	eS	erhebliche Schäden	ifd	irreführend
Rs	Rasengittersteine	U	Unebenheiten	sb	straßenbegleitend
Sch	Schotter	kO	kein Oberbau	es	eigenständig
Bsb	Spurbahn	kQ	keine Querungshilfe	gV_F_Rad	geteilte Verkehrsführung
Bs	Spurplatten	uLr	ungenügender Lichtraum	gV_Pkw_Rad	Fuß-/Radweg bzw. Radweg/ Pkw Straße
WD	wassergebundene Decke	F	Fähre		
ub	unbefestigt	R	Relief Gefälle/ Steigung	St	



**KonTour Wege VP
Usedom-Rundweg (URW)
1:25000**

**Zustand
Streckenabschnitt 1.8**

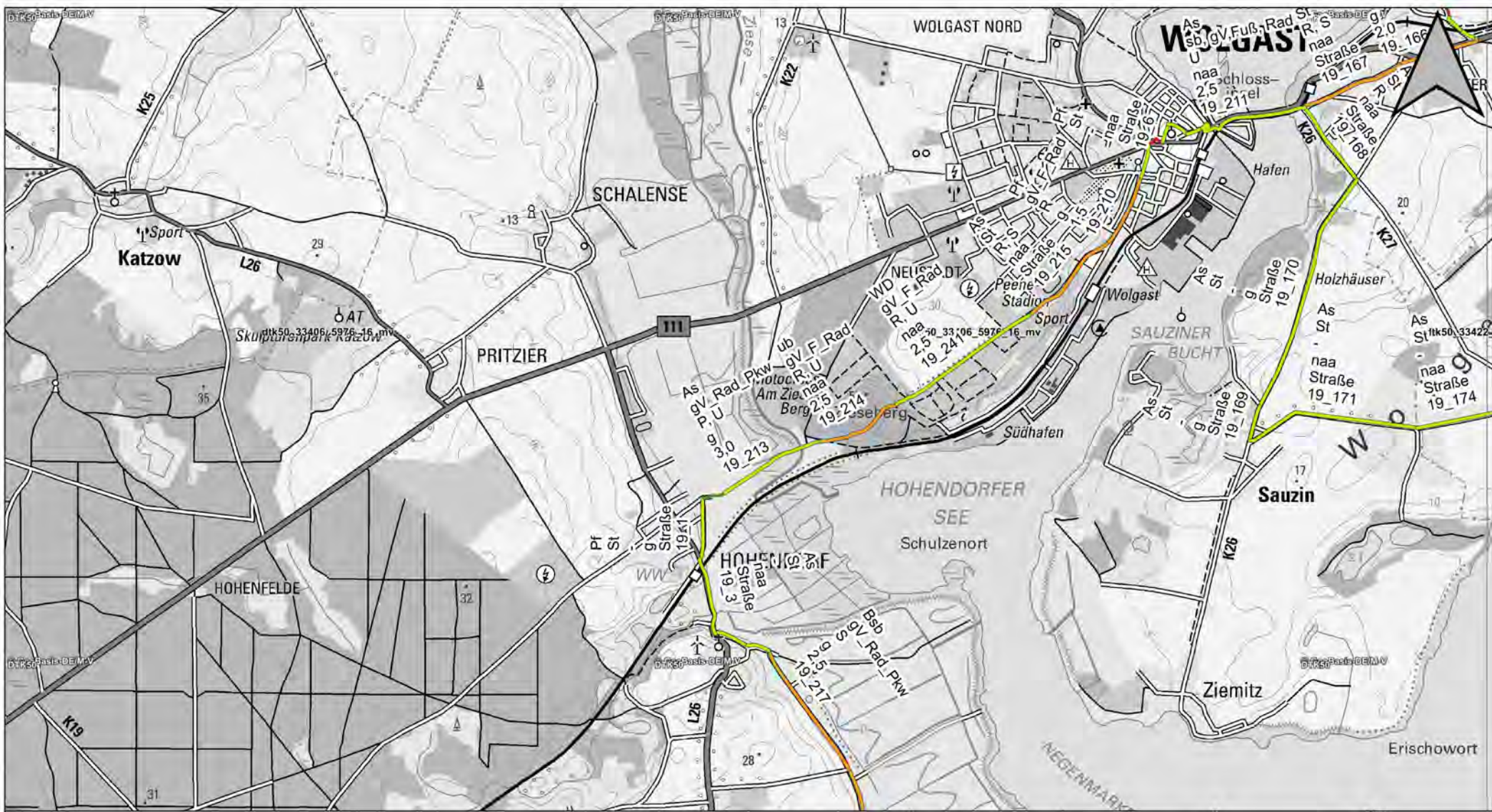
Zeichenerklärung

Radwege Zustand

- guter Abschnitt
- gute Befahrbarkeit
- eher schlecht befahrbar
- schlechter Abschnitt
- Grenze RPV Vorpommern

WD	Beschaffenheit der Oberfläche
sb	Status der Wegeführung
P	Einschränkungen
g	Wegweisung
1,5	Wegebreite
8_25	Abschnitt-ID

As	Asphalt	Sp	Weg versperrt	Wegweisung	
Bt	Betonoberfläche	P	Poller	g	gut
KPf	Kopfsteinpflaster	Bw	Bewuchs, zugewachsen	naa	nicht ausreichende Anzahl
nb	naturbelassen	S	Schäden der Befestigung	naQ	nicht ausreichende Qualität
Pf	Pflasterung	eS	erhebliche Schäden	ifd	irreführend
Rs	Rasengittersteine	U	Unebenheiten	sb	straßenbegleitend
Sch	Schotter	kO	kein Oberbau	es	eigenständig
Bsb	Spurbahn	kQ	keine Querungshilfe	gV_F_Rad	geteilte Verkehrsführung
Bs	Spurplatten	uLr	ungenügender Lichtraum	gV_Pkw_Rad	Fuß-/Radweg bzw. Radweg/ Pkw Straße
WD	wassergebundene Decke	F	Fähre		
ub	unbefestigt	R	Relief Gefälle/ Steigung	St	



**KonTour Wege VP
Usedom-Rundweg (URW)
1:25000**

Zeichenerklärung

Radwege Zustand

- guter Abschnitt
- eher schlecht befahrbar
- schlechter Abschnitt
- Grenze RPV Vorpommern

**Zustand
Streckenabschnitt 2.1**

- WD Beschaffenheit der Oberfläche
- sb Status der Wegeführung
- P Einschränkungen
- g Wegweisung
- 1,5 Wegbreite
- 8_25 Abschnitt-ID

As	Asphalt	Sp	Weg versperrt	Wegweisung	
Bt	Betonoberfläche	P	Poller	g	gut
KPfl	Kopfsteinpflaster	Bw	Bewuchs, zugewachsen	naa	nicht ausreichende Anzahl
nb	naturbelassen	S	Schäden der Befestigung	naQ	nicht ausreichende Qualität
Pf	Pflasterung	eS	erhebliche Schäden	ifd	irreführend
Rs	Rasengittersteine	U	Unebenheiten	sb	straßenbegleitend
Sch	Schotter	kO	kein Oberbau	es	eigenständig
Bsb	Spurbahn	kQ	keine Querungshilfe	gV_F_Rad	geteilte Verkehrsführung
Bs	Spurplatten	uLr	ungenügender Lichtraum	gV_Pkw_Rad	Fuß-/Radweg bzw.
WD	wassergebundene Decke	F	Fähre		Radweg/ Pkw
ub	unbefestigt	R	Relief Gefälle/ Steigung	St	Straße



**KonTour Wege VP
Usedom-Rundweg (URW)
1:25000**

Zeichenerklärung

Radwege Zustand

- guter Abschnitt
- eher schlecht befahrbar
- schlechter Abschnitt
- gute Befahrbarkeit
- Grenze RPV Vorpommern

**Zustand
Streckenabschnitt 2.2**

- WD Beschaffenheit der Oberfläche
- sb Status der Wegeführung
- P Einschränkungen
- g Wegweisung
- 1,5 Wegebreite
- 8_25 Abschnitt-ID

As	Asphalt	Sp	Weg versperrt	Wegweisung	
Bt	Betonoberfläche	P	Polter	g	gut
KPf	Kopfsteinpflaster	Bw	Bewuchs, zugewachsen	naa	nicht ausreichende Anzahl
nb	naturbelassen	S	Schäden der Befestigung	naQ	irreführend
Pf	Pflasterung	eS	erhebliche Schäden	ifd	irreführend
Rs	Rasengittersteine	U	Unebenheiten	sb	straßenbegleitend
Sch	Schotter	kO	kein Oberbau	es	eigenständig
Bsb	Spurbahn	kQ	keine Querungshilfe	gV_F_Rad	geteilte Verkehrsführung
Bs	Spurplatten	uLr	ungenügender Lichtraum	gV_Pkw_Rad	Fuß-/Radweg bzw. Radweg/ Pkw Straße
WD	wassergebundene Decke	F	Fähre		
ub	unbefestigt	R	Relief Gefälle/ Steigung	St	



**KonTour Wege VP
Usedom-Rundweg (URW)
1:25000**

Zeichenerklärung

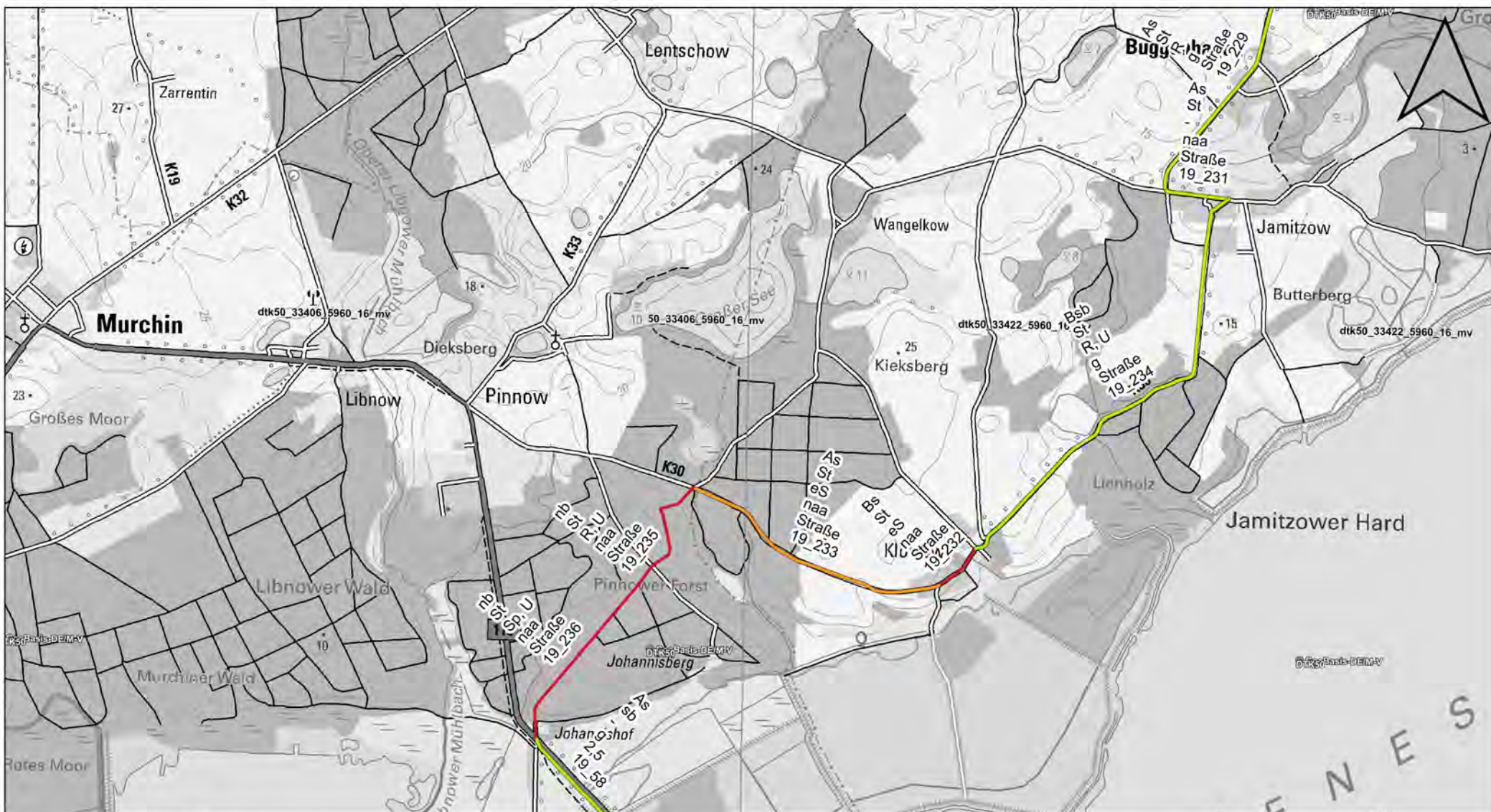
Radwege Zustand

- guter Abschnitt
- eher schlecht befahrbar
- schlechter Abschnitt
- gute Befahrbarkeit
- Grenze RPV Vorpommern

**Zustand
Streckenabschnitt 2.3**

- WD Beschaffenheit der Oberfläche
- sb Status der Wegeführung
- P Einschränkungen
- g Wegweisung
- 1,5 Wegebreite
- 8_25 Abschnitt-ID

As	Asphalt	Sp	Weg versperrt	Wegweisung	
Bt	Betonoberfläche	P	Poller	g	gut
KPf	Kopfsteinpflaster	Bw	Bewuchs, zugewachsen	naa	nicht ausreichende Anzahl
nb	naturbelassen	S	Schäden der Befestigung	naQ	nicht ausreichende Qualität
Pf	Pflasterung	eS	erhebliche Schäden	ifd	irreführend
Rs	Rasengittersteine	U	Unebenheiten	sb	straßenbegleitend
Sch	Schotter	kO	kein Oberbau	es	eigenständig
Bsb	Spurbahn	kQ	keine Querungshilfe	gV_F_Rad	geteilte Verkehrsführung
Bs	Spurplatten	uLR	ungenügender Lichtraum	gV_Pkw_Rad	Fuß-/Radweg bzw. Radweg/ Pkw Straße
WD	wassergebundene Decke	F	Fähre		
ub	unbefestigt	R	Relief Gefälle/ Steigung	St	



**KonTour Wege VP
Usedom-Rundweg (URW)
1:25000**

**Zustand
Streckenabschnitt 2.4**

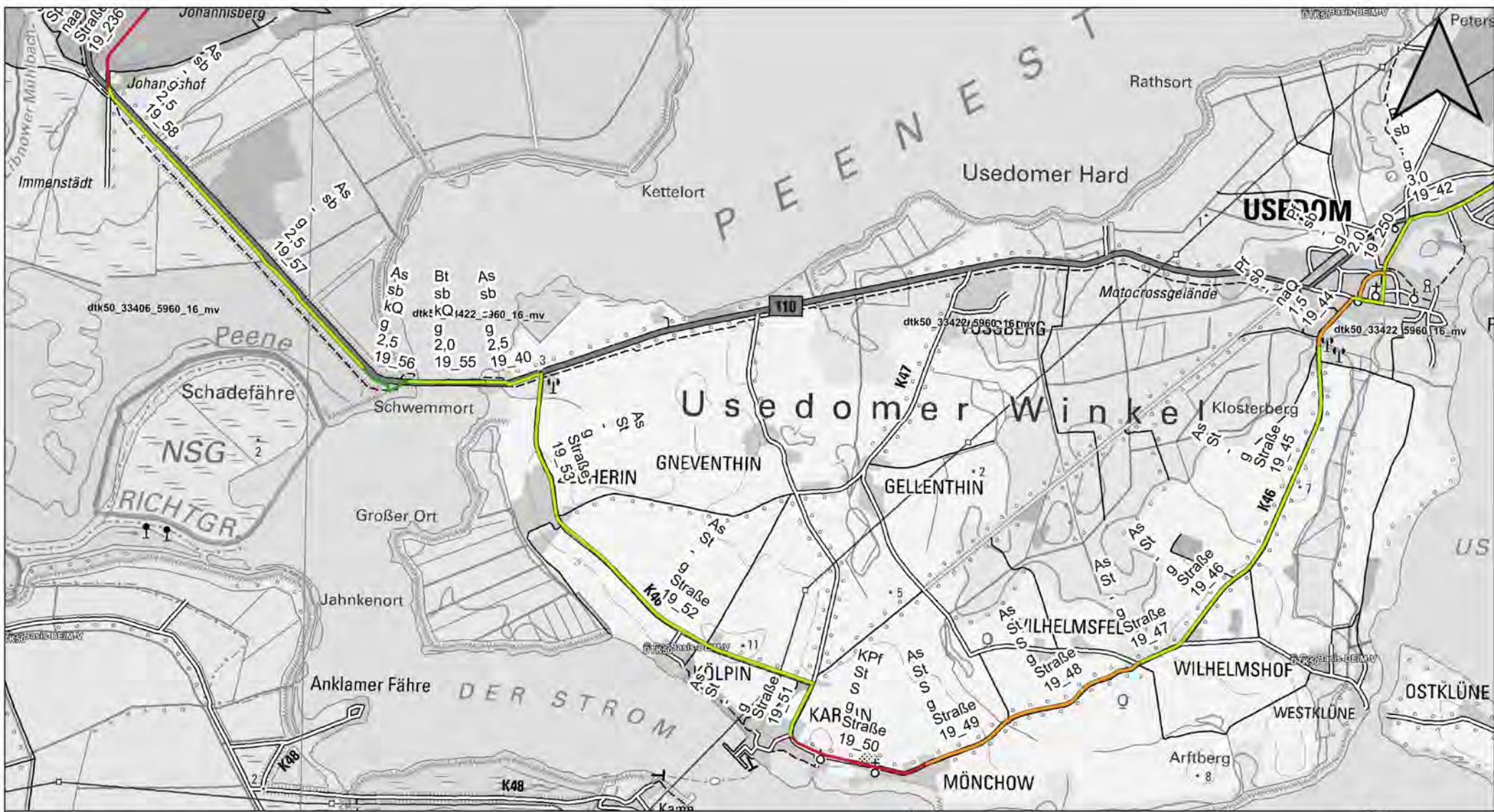
Zeichenerklärung

Radwege Zustand

- guter Abschnitt
- gute Befahrbarkeit
- eher schlecht befahrbar
- schlechter Abschnitt
- Grenze RPV Vorpommern

WD	Beschaffenheit der Oberfläche
sb	Status der Wegeführung
P	Einschränkungen
g	Wegeweisung
1,5	Wegebreite
8_25	Abschnitt-ID

As	Asphalt	Sp	Weg versperrt	Wegweisung	gut
Bt	Betonoberfläche	P	Polter	g	nicht ausreichende Anzahl
KPf	Kopfsteinpflaster	Bw	Bewuchs, zugewachsen	naa	irreführend
nb	naturbelassen	S	Schäden der Befestigung	naQ	irreführend
Pf	Pflasterung	eS	erhebliche Schäden	ifd	irreführend
Rs	Rasengittersteine	U	Unebenheiten	sb	straßenbegleitend
Sch	Schotter	kO	kein Oberbau	es	eigenständig
Bsb	Spurbahn	kQ	keine Querungshilfe	gV_F_Rad	geteilte Verkehrsführung
Bs	Spurplatten	uLr	ungenügender Lichtraum	gV_Pkw_Rad	Fuß-/Radweg bzw. Radweg/ Pkw Straße
WD	wassergebundene Decke	F	Fähre		
ub	unbefestigt	R	Relief Gefälle/ Steigung	St	



**KonTour Wege VP
Usedom-Rundweg (URW)
1:25000**

Zeichenerklärung

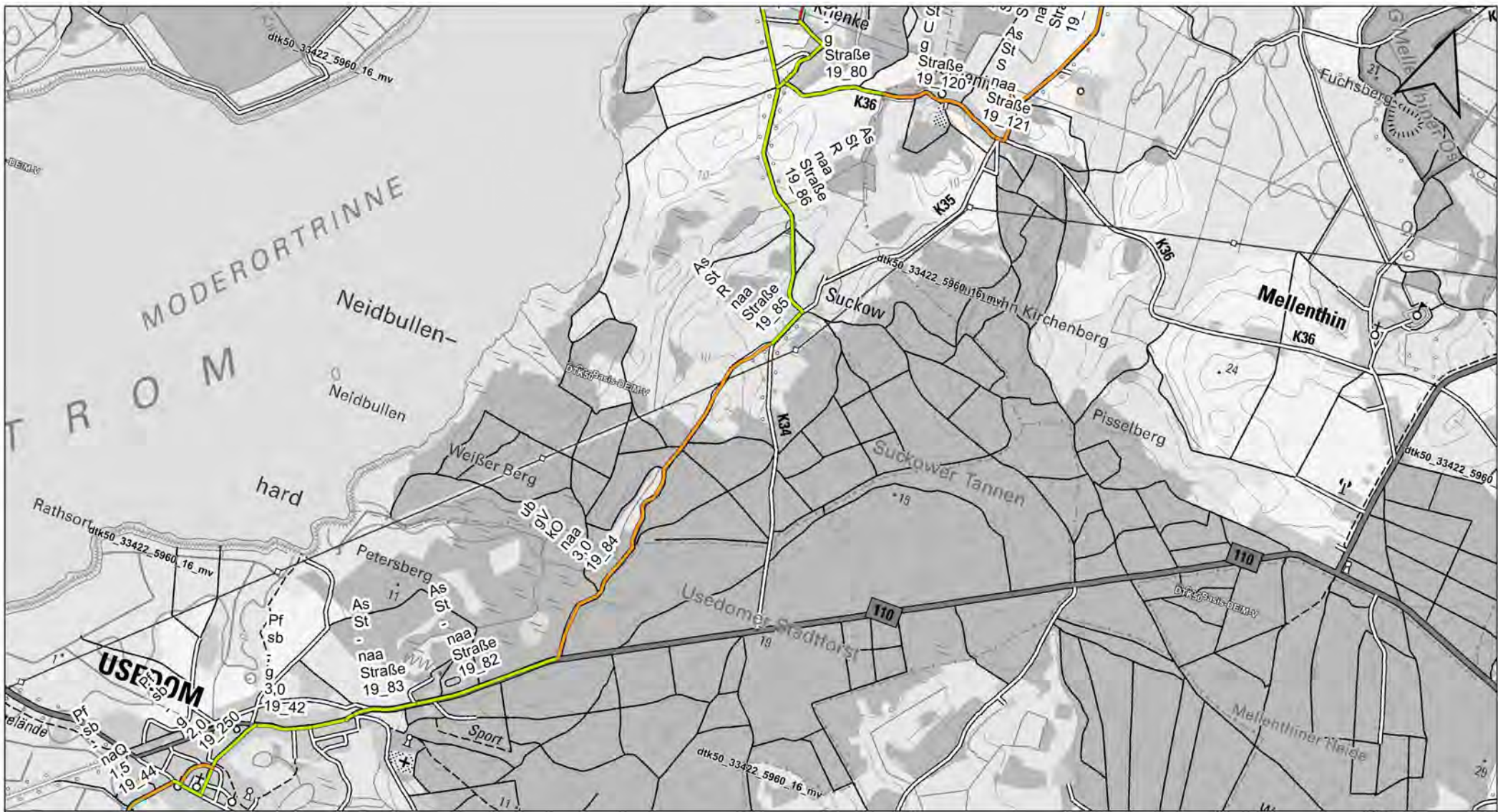
Radwege Zustand

- guter Abschnitt
- eher schlecht befahrbar
- schlechter Abschnitt
- Grenze RPV Vorpommern

**Zustand
Streckenabschnitt 3.1**

WD	Beschaffenheit der Oberfläche
sb	Status der Wegeführung
P	Einschränkungen
g	Wegeweisung
1,5	Wegebreite
8_25	Abschnitt-ID

As	Asphalt	Sp	Weg versperrt	g	gut
Bt	Betonoberfläche	P	Polter	naa	nicht ausreichende Anzahl
KPfl	Kopfsteinpflaster	Bw	Bewuchs, zugewachsen	naQ	nicht ausreichende Qualität
nb	naturbelassen	S	Schäden der Befestigung	ifd	irreführend
Pf	Pflasterung	eS	erhebliche Schäden	sb	straßenbegleitend
Rs	Rasengittersteine	U	Unebenheiten	es	eigenständig
Sch	Schotter	kO	kein Oberbau	gV_F_Rad	geteilte Verkehrsführung
Bsb	Spurbahn	kQ	keine Querungshilfe	gV_Pkw_Rad	Fuß-/Radweg bzw. Radweg/ Pkw Straße
Bs	Spurplatten	uLr	ungenügender Lichtraum		
WD	wassergebundene Decke	F	Fähre		
ub	unbefestigt	R	Relief Gefälle/ Steigung		



**KonTour Wege VP
Usedom-Rundweg (URW)
1:25000**

Zeichenerklärung

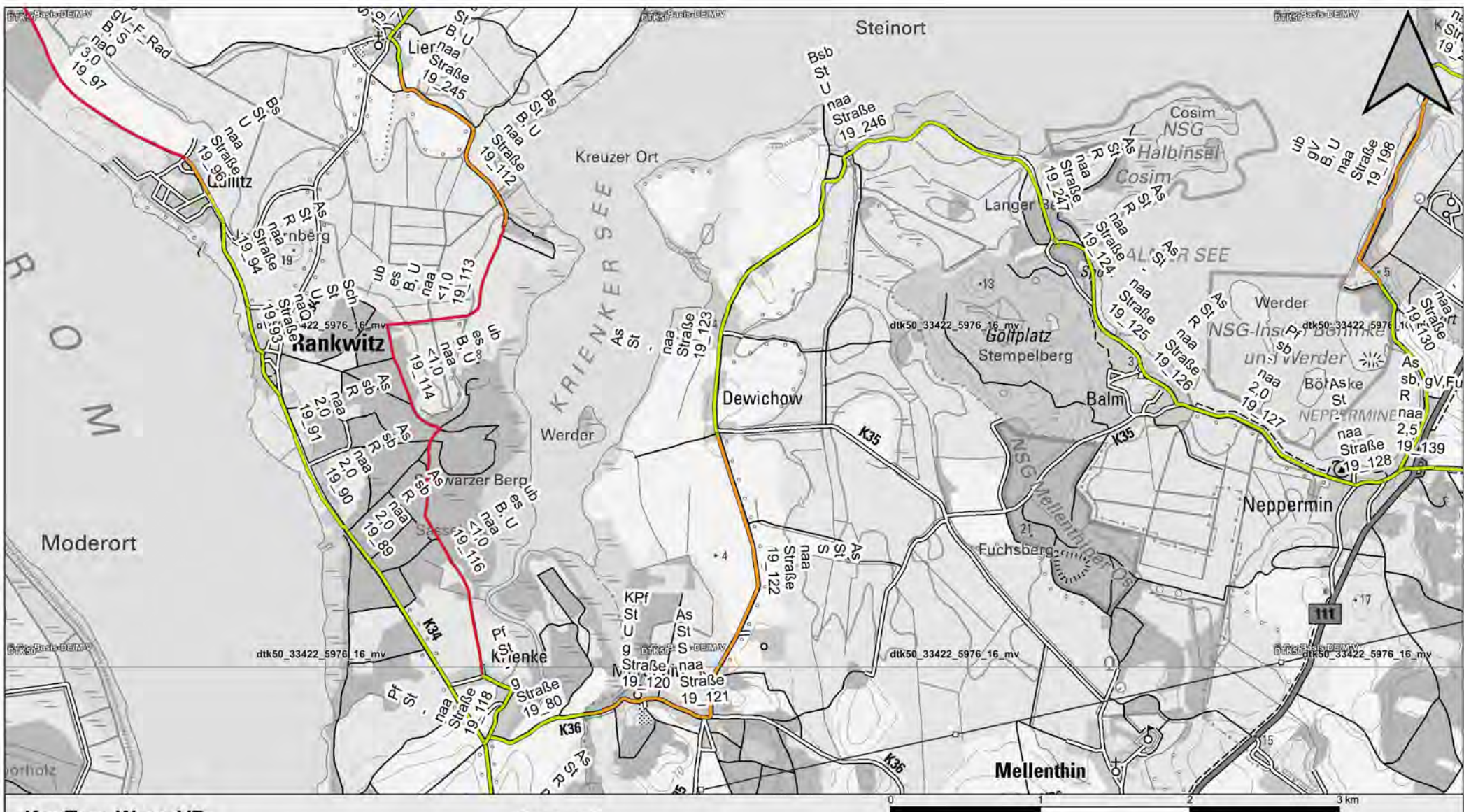
Radwege Zustand

- guter Abschnitt
- eher schlecht befahrbar
- schlechter Abschnitt
- gute Befahrbarkeit
- Grenze RPV Vorpommern

**Zustand
Streckenabschnitt 3.2**

- WD Beschaffenheit der Oberfläche
- sb Status der Wegeführung
- P Einschränkungen
- g Wegweisung
- 1,5 Wegebreite
- 8_25 Abschnitt-ID

As	Asphalt	Sp	Weg versperrt	Wegweisung	
Bt	Betonoberfläche	P	Poller	g	gut
KPf	Kopfsteinpflaster	Bw	Bewuchs, zugewachsen	naa	nicht ausreichende Anzahl
nb	naturbelassen	S	Schäden der Befestigung	naQ	nicht ausreichende Qualität
Pf	Pflasterung	eS	erhebliche Schäden	ifd	irreführend
Rs	Rasengittersteine	U	Unebenheiten	sb	straßenbegleitend
Sch	Schotter	kO	kein Oberbau	es	eigenständig
Bsb	Spurbahn	kQ	keine Querungshilfe	gV_F_Rad	geteilte Verkehrsführung
Bs	Spurplatten	uLr	ungenügender Lichtraum	gV_Pkw_Rad	Fuß-/Radweg bzw. Radweg/ Pkw Straße
WD	wassergebundene Decke	F	Fähre		
ub	unbefestigt	R	Relief Gefälle/ Steigung	St	



**KonTour Wege VP
Usedom-Rundweg (URW)
1:25000**

**Zustand
Streckenabschnitt 3.3**

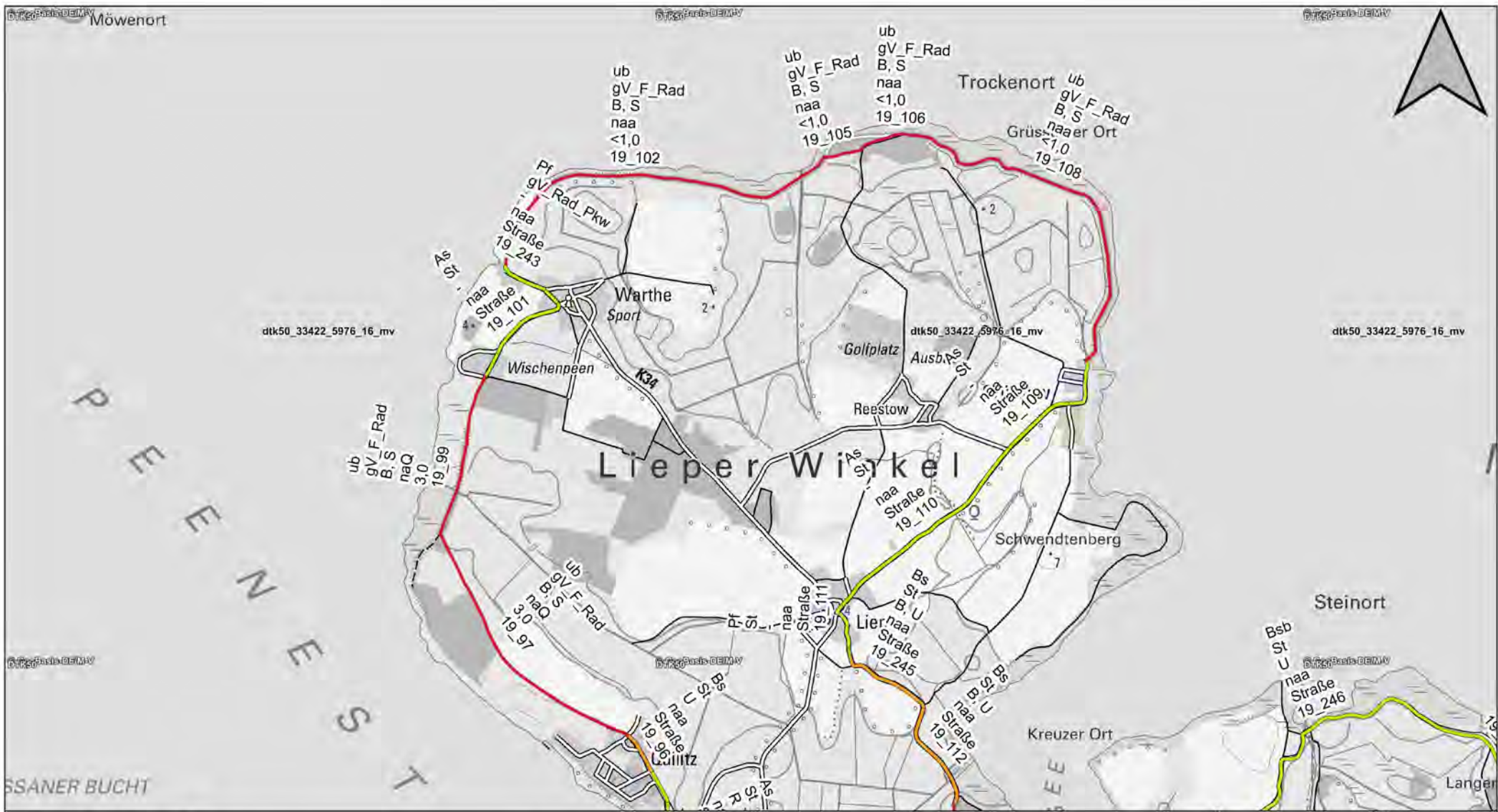
Zeichenerklärung

Radwege Zustand

- guter Abschnitt
- schlechter Abschnitt
- eher schlecht befahrbar
- Grenze RPV Vorpommern

- WD Beschaffenheit der Oberfläche
- sb Status der Wegeführung
- P Einschränkungen
- g Wegweisung
- 1,5 Wegbreite
- 8_25 Abschnitt-ID

As	Asphalt	Sp	Weg versperrt	Wegweisung	
Bt	Betonoberfläche	P	Poller	g	gut
KPf	Kopfsteinpflaster	Bw	Bewuchs, zugewachsen	naa	nicht ausreichende Anzahl
nb	naturbelassen	S	Schäden der Befestigung	naQ	nicht ausreichende Qualität
Pf	Pflasterung	eS	erhebliche Schäden	ifd	irreführend
Rs	Rasengittersteine	U	Unebenheiten	sb	straßenbegleitend
Sch	Schotter	kO	kein Oberbau	es	eigenständig
Bsb	Spurbahn	kQ	keine Querungshilfe	gV_F_Rad	geteilte Verkehrsführung
Bs	Spurplatten	uLR	ungenügender Lichtraum	gV_Pkw_Rad	Fuß-/Radweg bzw. Radweg/ Pkw Straße
WD	wassergebundene Decke	F	Fähre		
ub	unbefestigt	R	Relief Gefälle/ Steigung	St	



**KonTour Wege VP
Usedom-Rundweg (URW)
1:25000**

**Zustand
Streckenabschnitt 3.4**

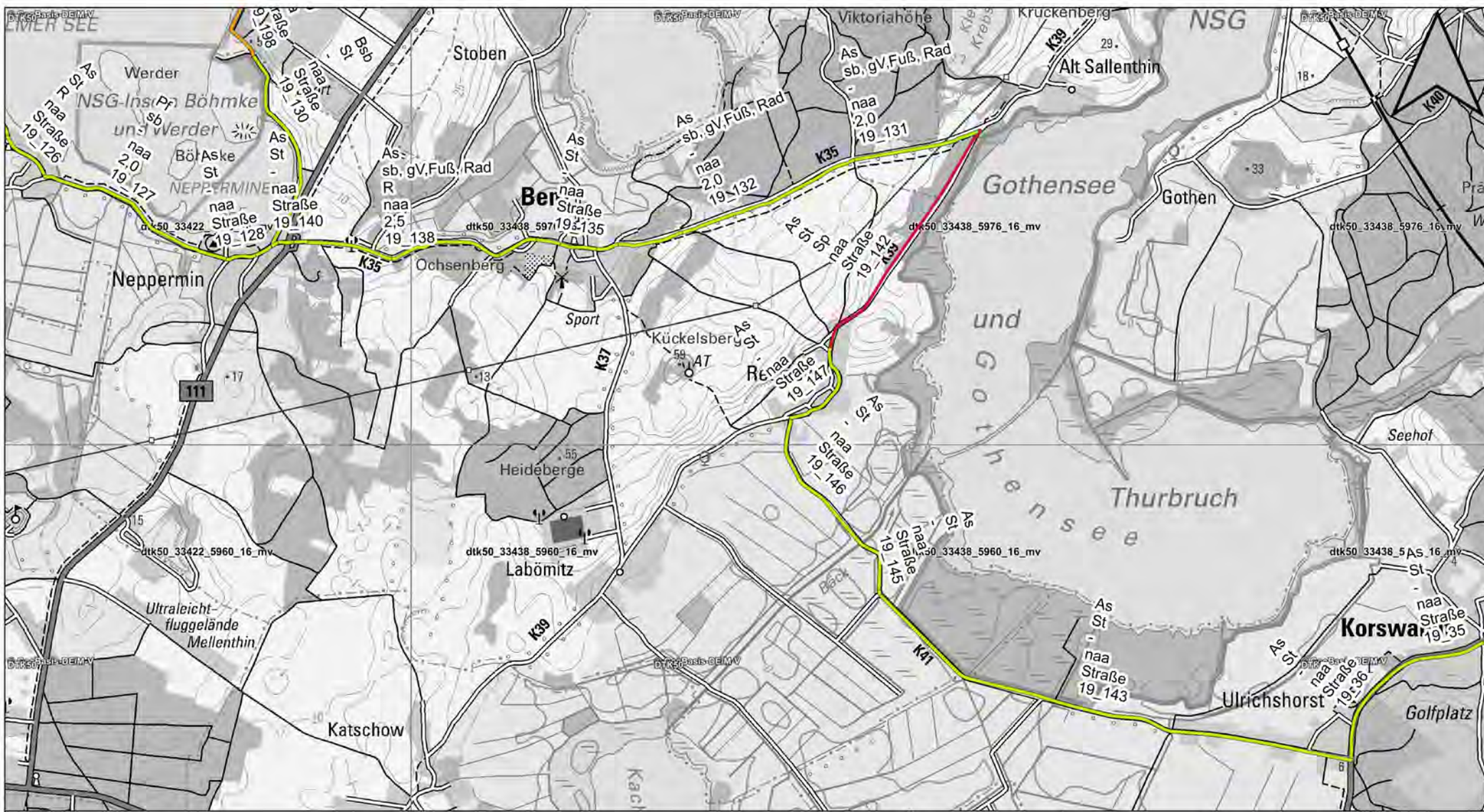
Zeichenerklärung

Radwege Zustand

- guter Abschnitt
- gute Befahrbarkeit
- eher schlecht befahrbar
- schlechter Abschnitt
- Grenze RPV Vorpommern

- WD Beschaffenheit der Oberfläche
- sb Status der Wegeführung
- P Einschränkungen
- g Wegweisung
- 1,5 Wegebreite
- 8_25 Abschnitt-ID

As	Asphalt	Sp	Weg versperrt	Wegweisung	
Bt	Betonoberfläche	P	Polter	g	gut
KPf	Kopfsteinpflaster	Bw	Bewuchs, zugewachsen	naa	nicht ausreichende Anzahl
nb	naturbelassen	S	Schäden der Befestigung	naQ	nicht ausreichende Qualität
Pf	Pflasterung	eS	erhebliche Schäden	ifd	irreführend
Rs	Rasengittersteine	U	Unebenheiten	sb	straßenbegleitend
Sch	Schotter	kO	kein Oberbau	es	eigenständig
Bsb	Spurbahn	kQ	keine Querungshilfe	gV_F_Rad	geteilte Verkehrsführung
Bs	Spurplatten	uLr	ungenügender Lichtraum	gV_Pkw_Rad	Fuß-/Radweg bzw.
WD	wassergebundene Decke	F	Fähre		Radweg/ Pkw
ub	unbefestigt	R	Relief Gefälle/ Steigung	St	Straße



**KonTour Wege VP
Usedom-Rundweg (URW)
1:25000**

**Zustand
Streckenabschnitt 3.5**

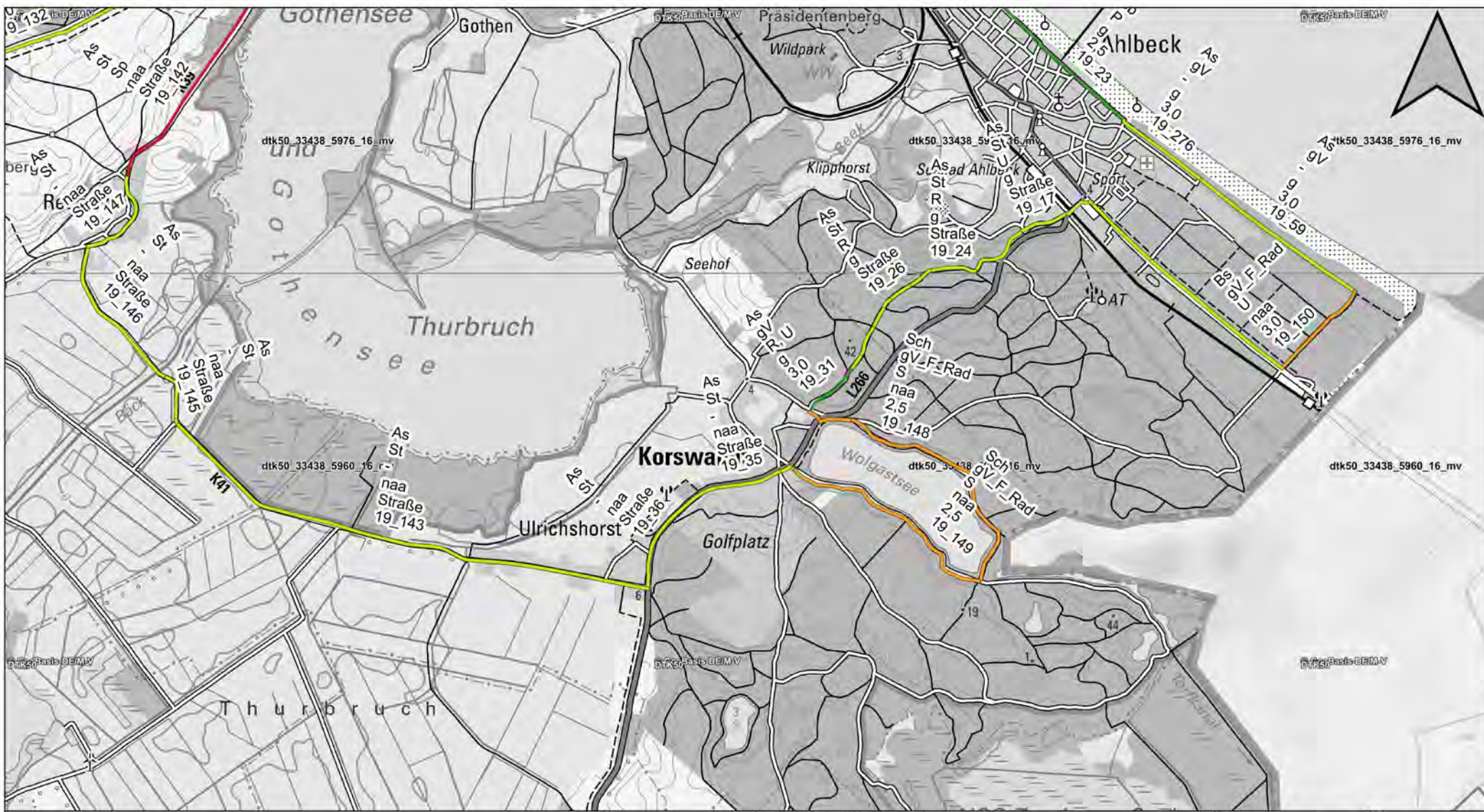
Zeichenerklärung

Radwege Zustand

- guter Abschnitt
- eher schlecht befahrbar
- schlechter Abschnitt
- Grenze RPV Vorpommern

- WD Beschaffenheit der Oberfläche
- sb Status der Wegeführung
- P Einschränkungen
- g Wegweisung
- 1,5 Wegebreite
- 8_25 Abschnitt-ID

As	Asphalt	Sp	Weg versperrt	Wegweisung	
Bt	Betonoberfläche	P	Polter	g	gut
KPf	Kopfsteinpflaster	Bw	Bewuchs, zugewachsen	naa	nicht ausreichende Anzahl
nb	naturbelassen	S	Schäden der Befestigung	naQ	nicht ausreichende Qualität
Pf	Pflasterung	eS	erhebliche Schäden	ifd	irreführend
Rs	Rasengittersteine	U	Unebenheiten	sb	straßenbegleitend
Sch	Schotter	kO	kein Oberbau	es	eigenständig
Bsb	Spurbahn	kQ	keine Querungshilfe	gV_F_Rad	geteilte Verkehrsführung
Bs	Spurplatten	uLr	ungenügender Lichtraum	gV_Pkw_Rad	Fuß-/Radweg bzw. Radweg/ Pkw Straße
WD	wassergebundene Decke	F	Fähre		
ub	unbefestigt	R	Relief Gefälle/ Steigung	St	



**KonTour Wege VP
Usedom-Rundweg (URW)
1:25000**

Zeichenerklärung

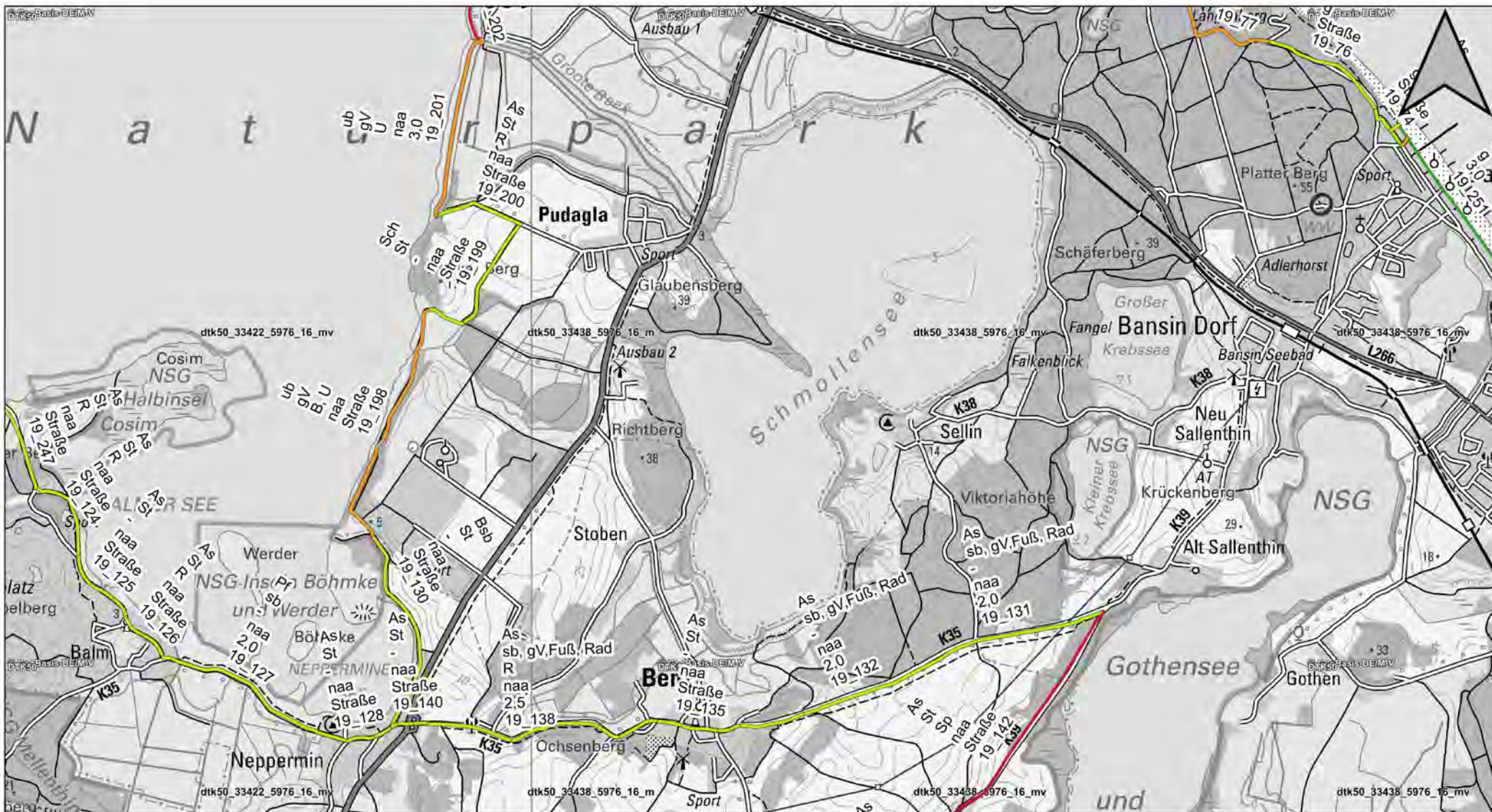
Radwege Zustand

- guter Abschnitt
- gute Befahrbarkeit
- eher schlecht befahrbar
- schlechter Abschnitt
- Grenze RPV Vorpommern

**Zustand
Streckenabschnitt 3.6**

- WD Beschaffenheit der Oberfläche
- sb Status der Wegeführung
- P Einschränkungen
- g Wegweisung
- 1,5 Wegebreite
- 8_25 Abschnitt-ID

As	Asphalt	Sp	Weg versperrt	Wegweisung	
Bt	Betonoberfläche	P	Polter	g	gut
KPf	Kopfsteinpflaster	Bw	Bewuchs, zugewachsen	naa	nicht ausreichende Anzahl
nb	naturbelassen	S	Schäden der Befestigung	naQ	irreführend
Pf	Pflasterung	eS	erhebliche Schäden	ifd	irreführend
Rs	Rasengittersteine	U	Unebenheiten	sb	straßenbegleitend
Sch	Schotter	kO	kein Oberbau	es	eigenständig
Bsb	Spurbahn	kQ	keine Querungshilfe	gV_F_Rad	geteilte Verkehrsführung
Bs	Spurplatten	uLr	ungenügender Lichtraum	gV_Pkw_Rad	Fuß-/Radweg bzw. Radweg/ Pkw Straße
WD	wassergebundene Decke	F	Fähre		
ub	unbefestigt	R	Relief Gefälle/ Steigung	St	



**KonTour Wege VP
Usedom-Rundweg (URW)
1:25000**

**Zustand
Streckenabschnitt 3.7**

Zeichenerklärung

Radwege Zustand

- guter Abschnitt
- eher schlecht befahrbar
- schlechter Abschnitt
- gute Befahrbarkeit
- Grenze RPV Vorpommern

- WD Beschaffenheit der Oberfläche
- sb Status der Wegeführung
- P Einschränkungen
- g Wegweisung
- 1,5 Wegebreite
- 8_25 Abschnitt-ID

As	Asphalt	Sp	Weg versperrt	Wegweisung	
Bt	Betonoberfläche	P	Polter	g	gut
KPf	Kopfsteinpflaster	Bw	Bewuchs, zugewachsen	naa	nicht ausreichende Anzahl
nb	naturbelassen	S	Schäden der Befestigung	naQ	nicht ausreichende Qualität
Pf	Pflasterung	eS	erhebliche Schäden	ifd	irreführend
Rs	Rasengittersteine	U	Unebenheiten	sb	straßenbegleitend
Sch	Schotter	kO	kein Oberbau	es	eigenständig
Bsb	Spurbahn	kQ	keine Querungshilfe	gV_F_Rad	geteilte Verkehrsführung
Bs	Spurplatten	uLr	ungenügender Lichtraum	gV_Pkw_Rad	Fuß-/Radweg bzw.
WD	wassergebundene Decke	F	Fähre		Radweg/ Pkw
ub	unbefestigt	R	Relief Gefälle/ Steigung	St	Straße



**KonTour Wege VP
Usedom-Rundweg (URW)
1:25000**

**Zustand
Streckenabschnitt 3.8**

Zeichenerklärung

Radwege Zustand

- guter Abschnitt
- gute Befahrbarkeit
- schlechter Abschnitt
- Grenze RPV Vorpommern
- eher schlecht befahrbar

- WD Beschaffenheit der Oberfläche
- sb Status der Wegeführung
- P Einschränkungen
- g Wegweisung
- 1,5 Wegebreite
- 8_25 Abschnitt-ID

As	Asphalt	Sp	Weg versperrt	Wegweisung	
Bt	Betonoberfläche	P	Poller	g	gut
KPf	Kopfsteinpflaster	Bw	Bewuchs, zugewachsen	naa	nicht ausreichende Anzahl
nb	naturbelassen	S	Schäden der Befestigung	naQ	nicht ausreichende Qualität
Pf	Pflasterung	eS	erhebliche Schäden	ifd	irreführend
Rs	Rasengittersteine	U	Unebenheiten	sb	straßenbegleitend
Sch	Schotter	kO	kein Oberbau	es	eigenständig
Bsb	Spurbahn	kQ	keine Querungshilfe	gV_F_Rad	geteilte Verkehrsführung
Bs	Spurplatten	uLr	ungenügender Lichtraum	gV_Pkw_Rad	Fuß-/Radweg bzw.
WD	wassergebundene Decke	F	Fähre		Radweg/ Pkw
ub	unbefestigt	R	Relief Gefälle/ Steigung	St	Straße