

KonTour Wege VP

Übersicht Streckenverlauf 1:100.000

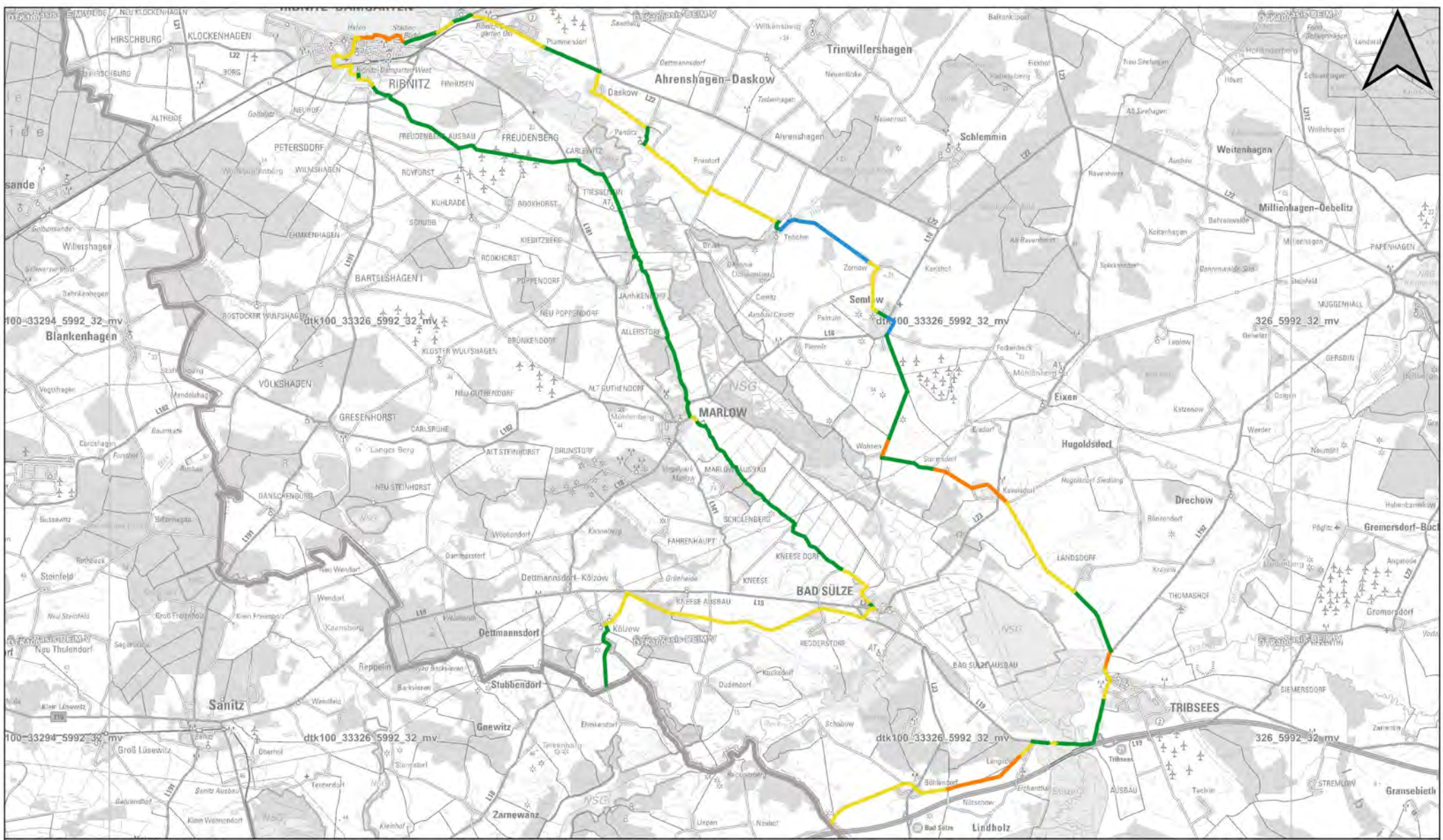
Recknitztal-Rundweg (RTR)

Zeichenerklärung

- RTR
- - - - - weiterführende Route
- Grenze RPV Vorpommern



IPO Unternehmensgruppe; Eigene Darstellung, Streckenverlauf: Landestourismusverband, Landkreise Vorpommern-Greifswald/ Vorpommern-Rügen; Hintergrund: Digitale Topographische Karten M-V © GeoBasis-DE; Koordinatensystem/ Projektion: EPSG 25833; ©QGIS (2019); 2020



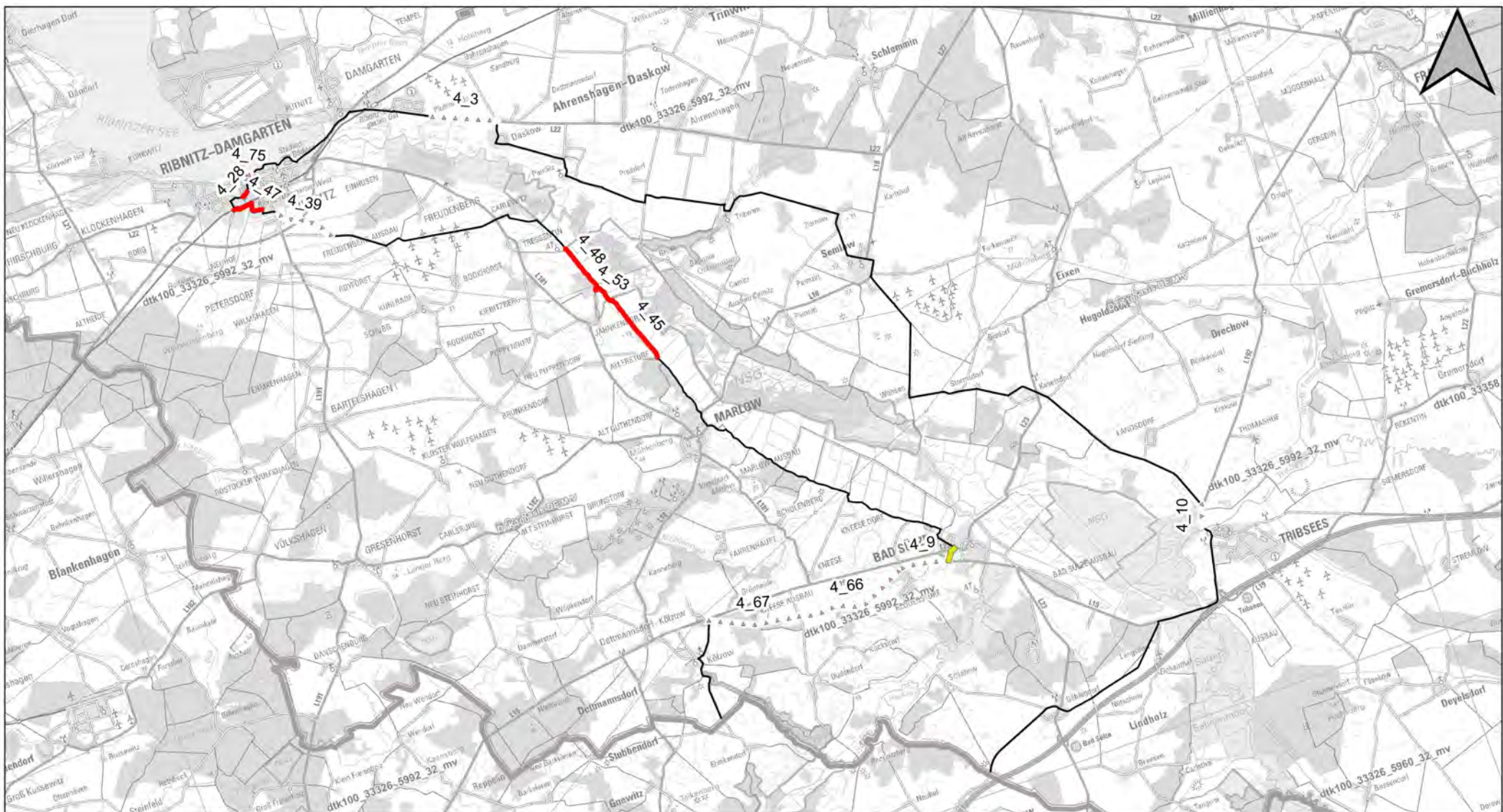
KonTour Wege VP

Übersicht Wegweisung 1:100.000

Recknitztal-Rundweg (RTR)

Zeichenerklärung	
	gut
	nicht ausreichende Anzahl
	keine Angabe
	nicht ausreichende Qualität
	Grenze RPV Vorpommern

IPO Unternehmensgruppe; Eigene Darstellung, Wegweisung: Eigene Erhebung, Geometrien: Landestourismusverband, Landkreise Vorpommern-Greifswald/ Vorpommern-Rügen; Hintergrund: Digitale Topographische Karten M-V © GeoBasis-DE; Koordinatensystem/ Projektion: EPSG 25833; ©QGIS (2019); 2020



KonTour Wege VP

Gefahrenstellen 1:100000

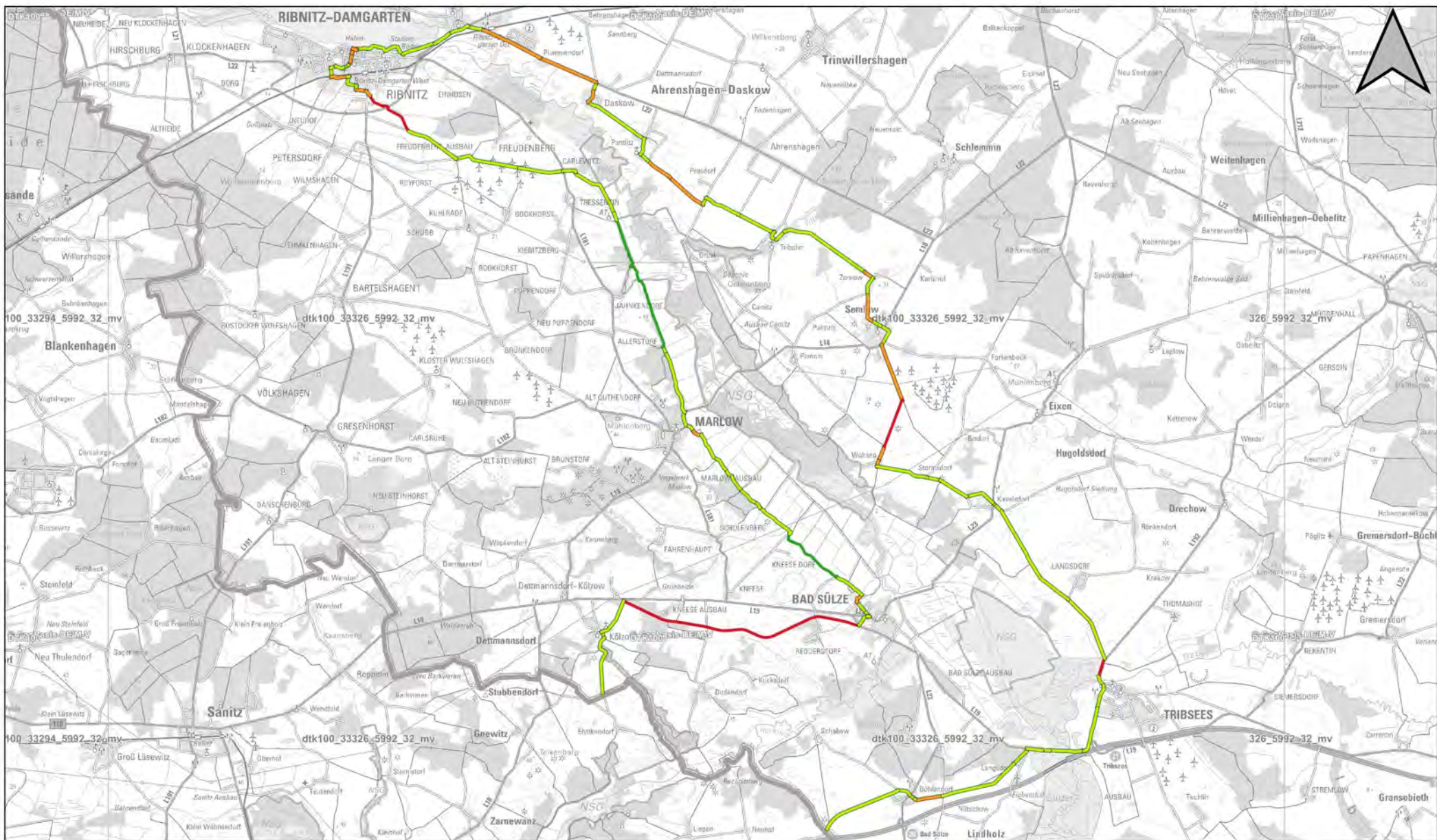
Recknitztal-Rundweg (RTR)



Zeichenerklärung

Radwege Gefahrenstellen

8_23	ID Wegeabschnitt		
	Poller oder Wegesperren		Anmerkungen
	Keine Querungshilfen		Weitere Streckenverlauf
	Zu schmale Wege		Grenze RPV Vorpommern



KonTour Wege VP

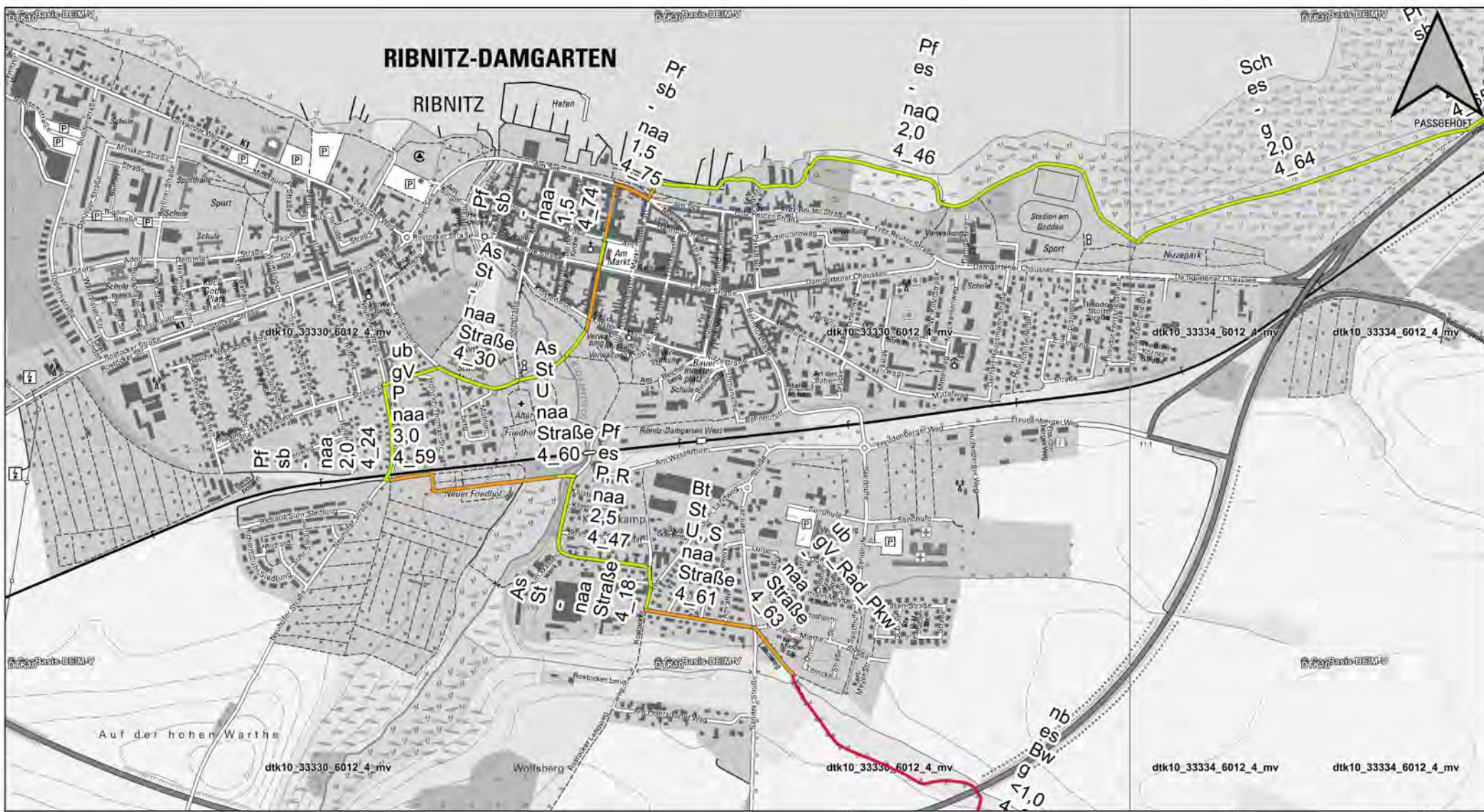
Recknitztal-Rundweg (RTR)

Übersicht Zustand 1:100000

Zeichenerklärung

Radwege Zustand

- | | | | |
|---|--------------------|---|-------------------------|
|  | guter Abschnitt |  | eher schlecht befahrbar |
|  | gute Befahrbarkeit |  | schlechter Abschnitt |
|  | |  | Grenze RPV Vorpommern |



KonTour Wege VP
Recknitztal-Rundweg (RTR)
1:10000

Zustand
Streckenabschnitt 1.1

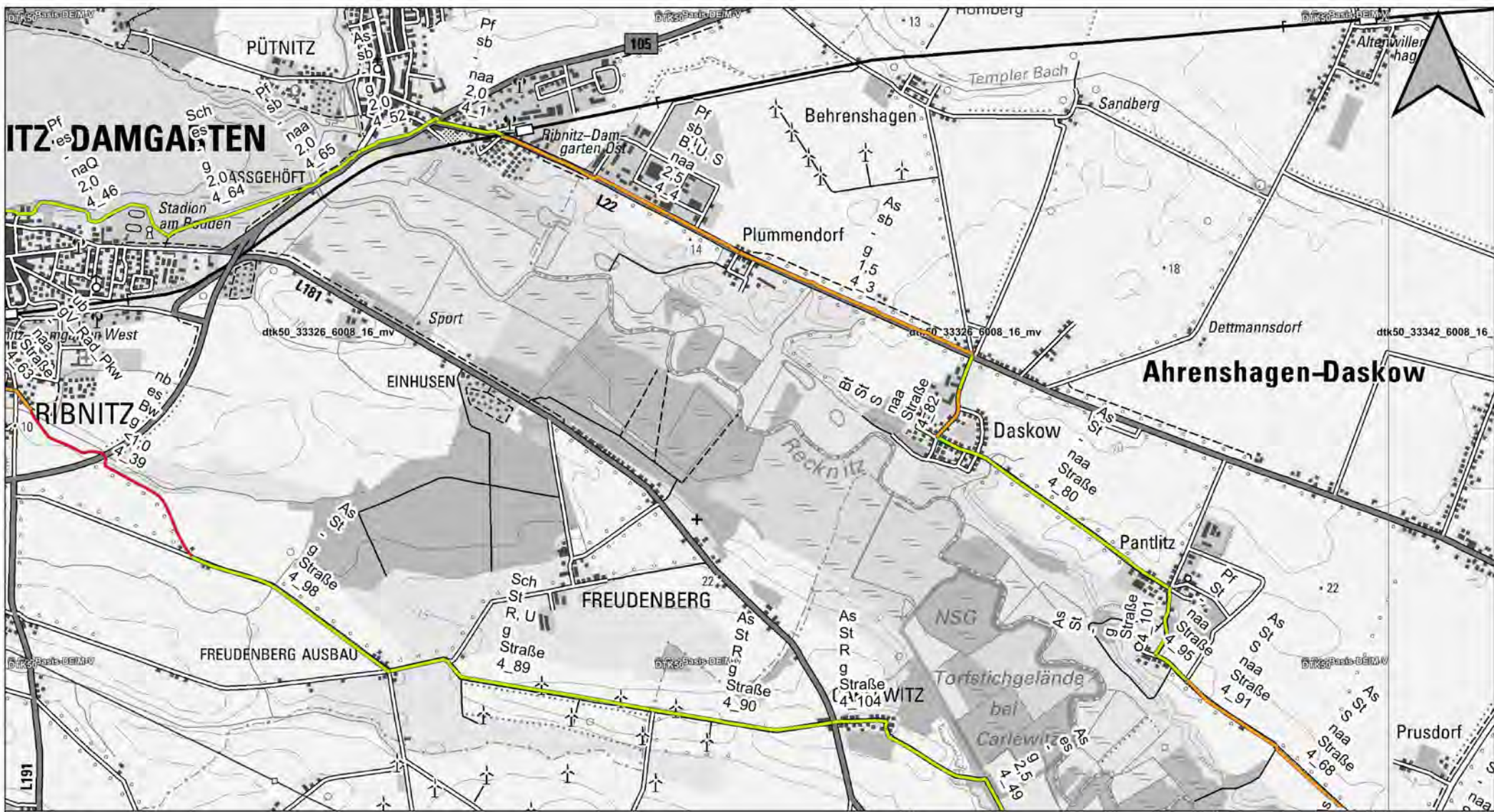
Zeichenerklärung

Radwege Zustand

- guter Abschnitt
- eher schlecht befahrbar
- schlechter Abschnitt
- gute Befahrbarkeit
- Grenze RPV Vorpommern

- WD Beschaffenheit der Oberfläche
- sb Status der Wegeführung
- P Einschränkungen
- g Wegweisung
- 1.5 Wegbreite
- 8_25 Abschnitt-ID

As	Asphalt	Sp	Weg versperrt	Wegweisung	gut
Bt	Betonoberfläche	P	Poller	g	
KPf	Kopfsteinpflaster	Bw	Bewuchs, zugewachsen	naa	irreführend
nb	naturbelassen	S	Schäden der Befestigung	naQ	
Pf	Pflasterung	eS	erhebliche Schäden	ifd	geteilte Verkehrsführung
Rs	Rasengittersteine	U	Unebenheiten	sb	
Sch	Schotter	kO	kein Oberbau	es	Fähre
Bsb	Spurbahn	kQ	keine Querungshilfe	gV_F_Rad	
Bs	Spurplatten	uLR	ungenügender Lichtraum	gV_Pkw_Rad	St
WD	wassergebundene Decke	F	Fähre		
ub	unbefestigt	R	Relief Gefälle/ Steigung		



**KonTour Wege VP
Recknitztal-Rundweg (RTR)
1:25000**

**Zustand
Streckenabschnitt 1.2**

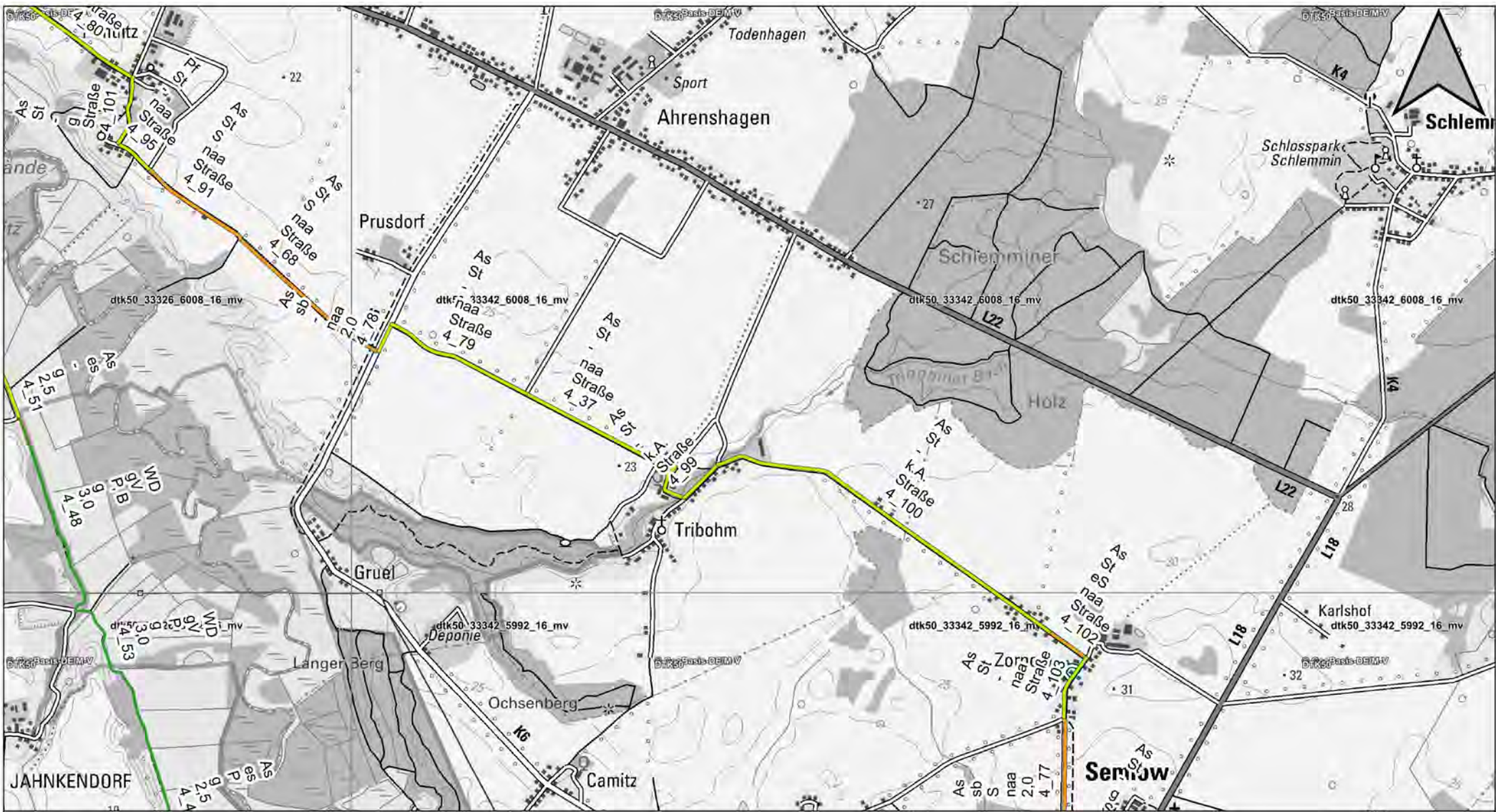
Zeichenerklärung

Radwege Zustand

- guter Abschnitt
- schlechter Abschnitt
- eher schlecht befahrbar
- Grenze RPV Vorpommern

- WD Beschaffenheit der Oberfläche
- sb Status der Wegeführung
- P Einschränkungen
- g Wegweisung
- 1,5 Wegebreite
- 8_25 Abschnitt-ID

As	Asphalt	Sp	Weg versperrt	Wegweisung	
Bt	Betonoberfläche	P	Polter	g	gut
KPf	Kopfsteinpflaster	Bw	Bewuchs, zugewachsen	naa	nicht ausreichende Anzahl
nb	naturbelassen	S	Schäden der Befestigung	naQ	nicht ausreichende Qualität
Pf	Pflasterung	eS	erhebliche Schäden	ifd	irreführend
Rs	Rasengittersteine	U	Unebenheiten	sb	straßenbegleitend
Sch	Schotter	kO	kein Oberbau	es	eigenständig
Bsb	Spurbahn	kQ	keine Querungshilfe	gV_F_Rad	geteilte Verkehrsführung
Bs	Spurplatten	uLr	ungenügender Lichtraum	gV_Pkw_Rad	Fuß-/Radweg bzw. Radweg/ Pkw Straße
WD	wassergebundene Decke	F	Fähre		
ub	unbefestigt	R	Relief Gefälle/ Steigung	St	



KonTour Wege VP
Recknitztal-Rundweg (RTR)
1:25000

Zustand
Streckenabschnitt 1.3

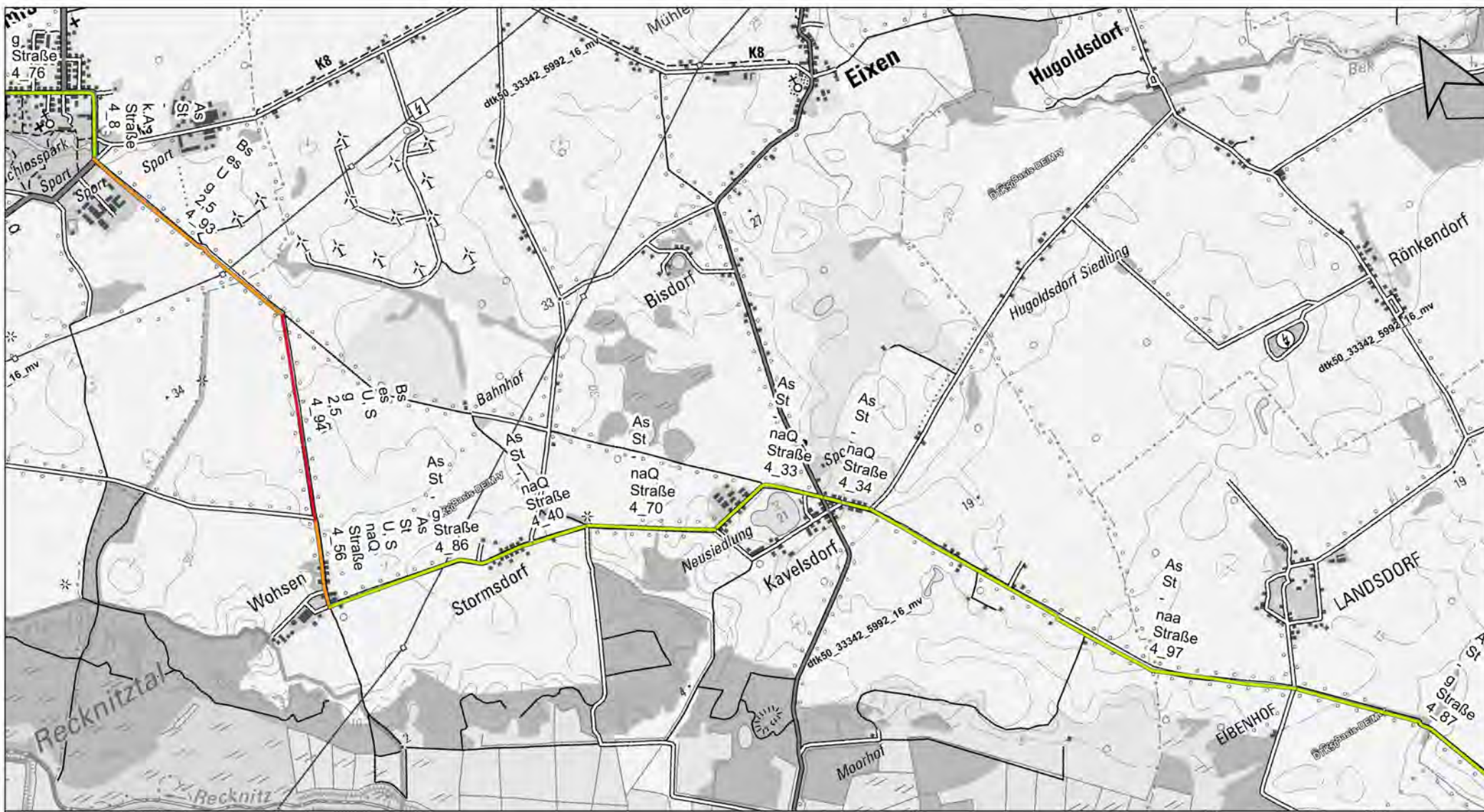
Zeichenerklärung

Radwege Zustand

- guter Abschnitt
- eher schlecht befahrbar
- schlechter Abschnitt
- gute Befahrbarkeit
- Grenze RPV Vorpommern

- WD Beschaffenheit der Oberfläche
- sb Status der Wegeführung
- P Einschränkungen
- g Wegweisung
- 1,5 Wegebreite
- 8_25 Abschnitt-ID

As	Asphalt	Sp	Weg versperrt	Wegweisung	
Bt	Betonoberfläche	P	Polter	g	gut
KPf	Kopfsteinpflaster	Bw	Bewuchs, zugewachsen	naa	nicht ausreichende Anzahl
nb	naturbelassen	S	Schäden der Befestigung	naQ	nicht ausreichende Qualität
Pf	Pflasterung	eS	erhebliche Schäden	ifd	irreführend
Rs	Rasengittersteine	U	Unebenheiten	sb	straßenbegleitend
Sch	Schotter	kO	kein Oberbau	es	eigenständig
Bsb	Spurbahn	kQ	keine Querungshilfe	gV_F_Rad	geteilte Verkehrsführung
Bs	Spurplatten	uLr	ungenügender Lichtraum	gV_Pkw_Rad	Fuß-/Radweg bzw.
WD	wassergebundene Decke	F	Fähre		Radweg/ Pkw
ub	unbefestigt	R	Relief Gefälle/ Steigung	St	Straße



KonTour Wege VP
Recknitztal-Rundweg (RTR)
1:25000

Zustand
Streckenabschnitt 1.4

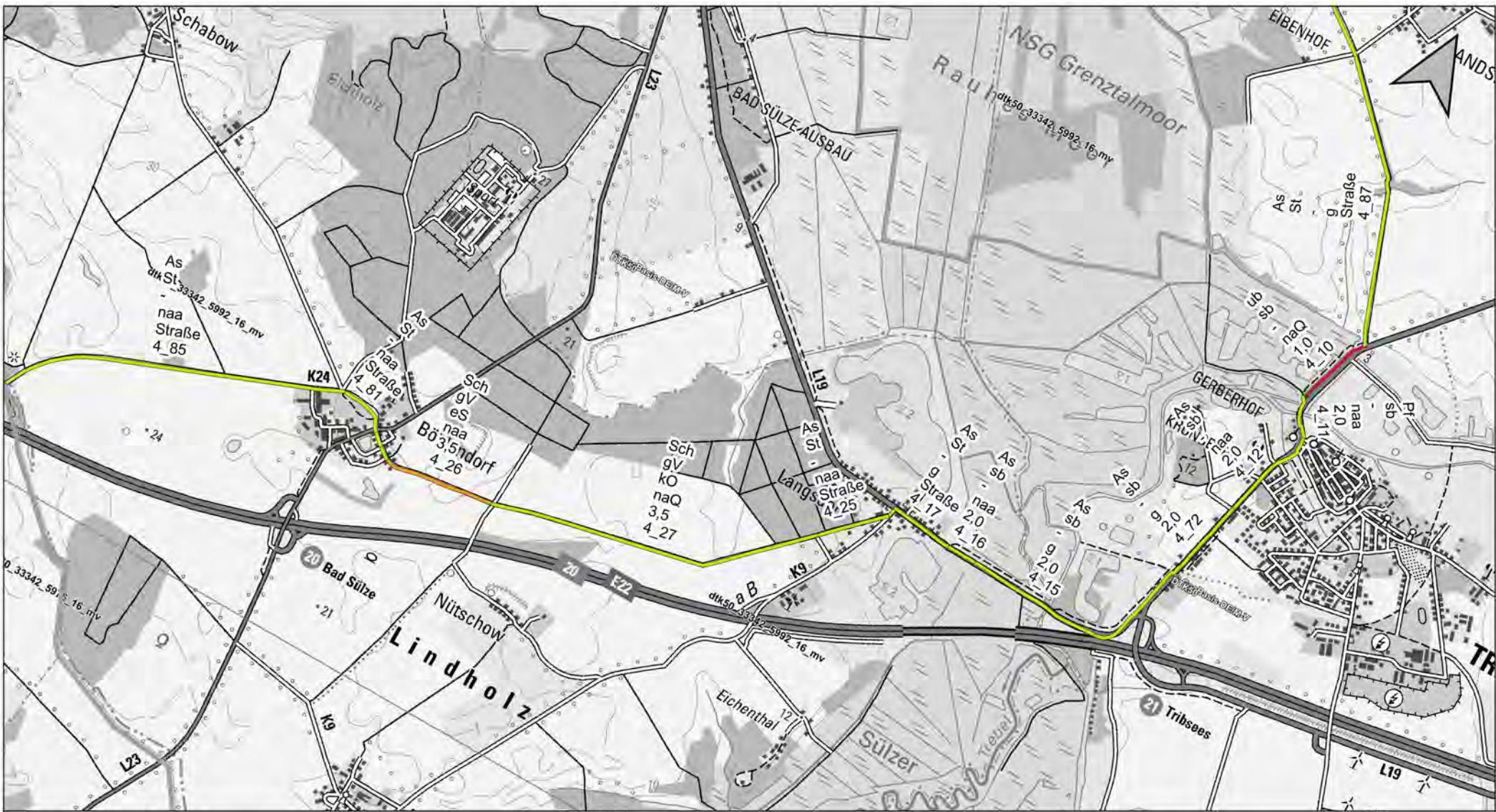
Zeichenerklärung

Radwege Zustand

- guter Abschnitt
- eher schlecht befahrbar
- schlechter Abschnitt
- Grenze RPV Vorpommern

- WD Beschaffenheit der Oberfläche
- sb Status der Wegeführung
- P Einschränkungen
- g Wegweisung
- 1,5 Wegebreite
- 8_25 Abschnitt-ID

As	Asphalt	Sp	Weg versperrt	Wegweisung	
Bt	Betonoberfläche	P	Poller	g	gut
KPf	Kopfsteinpflaster	Bw	Bewuchs, zugewachsen	naa	nicht ausreichende Anzahl
nb	naturbelassen	S	Schäden der Befestigung	naQ	nicht ausreichende Qualität
Pf	Pflasterung	eS	erhebliche Schäden	ifd	irreführend
Rs	Rasengittersteine	U	Unebenheiten	sb	straßenbegleitend
Sch	Schotter	kO	kein Oberbau	es	eigenständig
Bsb	Spurbahn	kQ	keine Querungshilfe	gV_F_Rad	geteilte Verkehrsführung
Bs	Spurplatten	uLr	ungenügender Lichtraum	gV_Pkw_Rad	Fuß-/Radweg bzw.
WD	wassergebundene Decke	F	Fähre		Radweg/ Pkw
ub	unbefestigt	R	Relief Gefälle/ Steigung	St	Straße



KonTour Wege VP
Recknitztal-Rundweg (RTR)
1:25000

Zustand
Streckenabschnitt 1.5

Zeichenerklärung

Radwege Zustand

- guter Abschnitt
- eher schlecht befahrbar
- schlechter Abschnitt
- Grenze RPV Vorpommern

- WD Beschaffenheit der Oberfläche
- sb Status der Wegeführung
- P Einschränkungen
- g Wegweisung
- 1,5 Wegbreite
- 8_25 Abschnitt-ID

As	Asphalt	Sp	Weg versperrt	Wegweisung	
Bt	Betonoberfläche	P	Polter	g	gut
KPfl	Kopfsteinpflaster	Bw	Bewuchs, zugewachsen	naa	nicht ausreichende Anzahl
nb	naturbelassen	S	Schäden der Befestigung	naQ	nicht ausreichende Qualität
Pf	Pflasterung	eS	erhebliche Schäden	ifd	irreführend
Rs	Rasengittersteine	U	Unebenheiten	sb	straßenbegleitend
Sch	Schotter	kO	kein Oberbau	es	eigenständig
Bsb	Spurbahn	kQ	keine Querungshilfe	gV_F_Rad	geteilte Verkehrsführung
Bs	Spurplatten	uLr	ungenügender Lichtraum	gV_Pkw_Rad	Fuß-/Radweg bzw.
WD	wassergebundene Decke	F	Fähre		Radweg/ Pkw
ub	unbefestigt	R	Relief Gefälle/ Steigung	St	Straße



KonTour Wege VP
Recknitztal-Rundweg (RTR)
1:25000

Zustand
Streckenabschnitt 2.1

Zeichenerklärung

Radwege Zustand

- guter Abschnitt
- eher schlecht befahrbar
- schlechter Abschnitt
- gute Befahrbarkeit
- Grenze RPV Vorpommern

- WD Beschaffenheit der Oberfläche
- sb Status der Wegeführung
- P Einschränkungen
- g Wegweisung
- 1,5 Wegebreite
- 8_25 Abschnitt-ID

As	Asphalt	Sp	Weg versperrt	Wegweisung	
Bt	Betonoberfläche	P	Poller	g	gut
KPf	Kopfsteinpflaster	Bw	Bewuchs, zugewachsen	naa	nicht ausreichende Anzahl
nb	naturbelassen	S	Schäden der Befestigung	naQ	nicht ausreichende Qualität
Pf	Pflasterung	eS	erhebliche Schäden	ifd	irreführend
Rs	Rasengittersteine	U	Unebenheiten	sb	straßenbegleitend
Sch	Schotter	kO	kein Oberbau	es	eigenständig
Bsb	Spurbahn	kQ	keine Querungshilfe	gV_F_Rad	geteilte Verkehrsführung
Bs	Spurplatten	uLR	ungenügender Lichtraum	gV_Pkw_Rad	Fuß-/Radweg bzw.
WD	wassergebundene Decke	F	Fähre		Radweg/ Pkw
ub	unbefestigt	R	Relief Gefälle/ Steigung	St	Straße



KonTour Wege VP
Recknitztal-Rundweg (RTR)
1:25000

Zustand
Streckenabschnitt 2.2

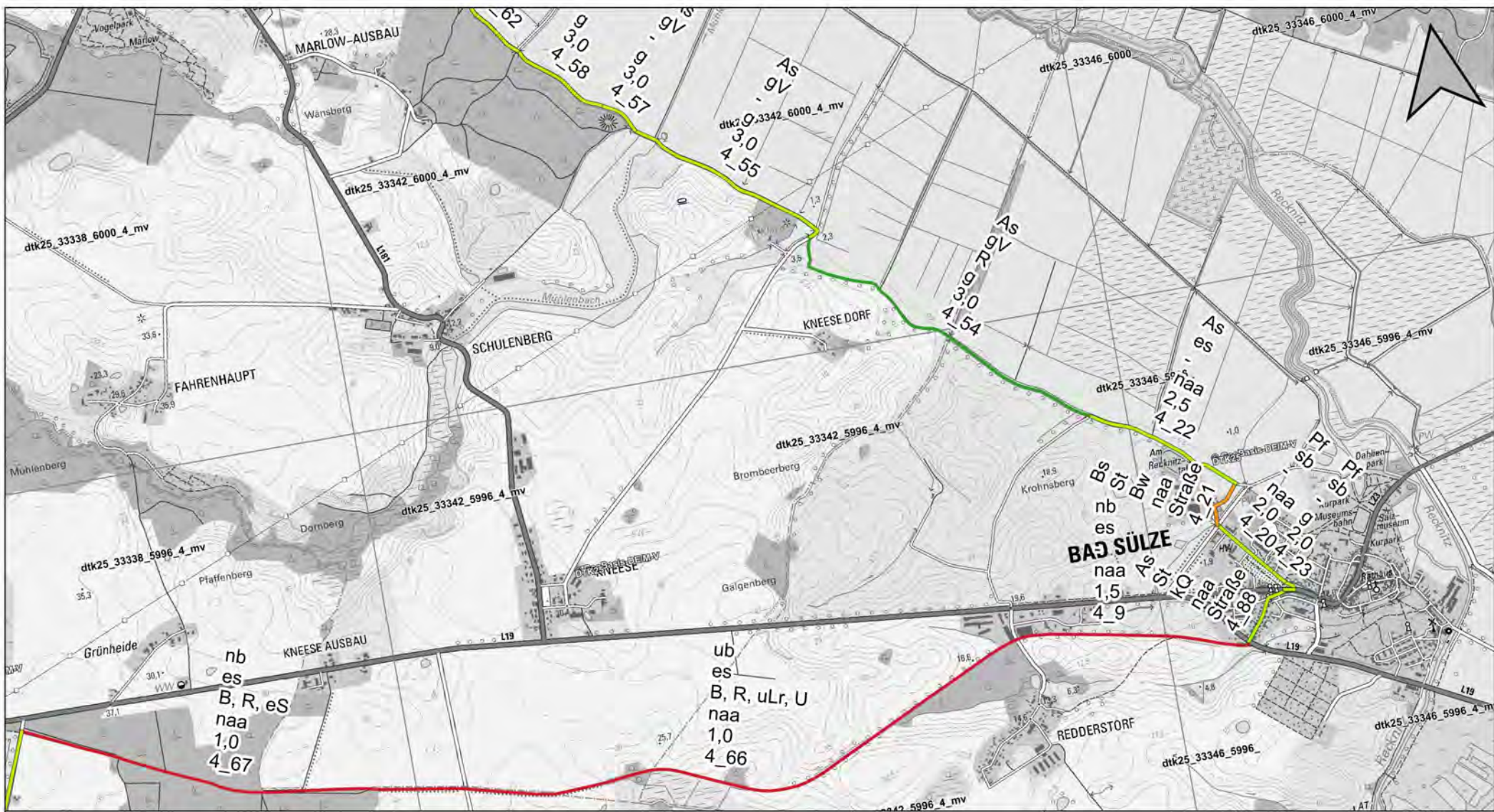
Zeichenerklärung

Radwege Zustand

- guter Abschnitt
- gute Befahrbarkeit
- eher schlecht befahrbar
- schlechter Abschnitt
- Grenze RPV Vorpommern

- WD Beschaffenheit der Oberfläche
- sb Status der Wegeführung
- P Einschränkungen
- g Wegweisung
- 1,5 Wegebreite
- 8_25 Abschnitt-ID

As	Asphalt	Sp	Weg versperrt	Wegweisung	
Bt	Betonoberfläche	P	Polter	g	gut
KPf	Kopfsteinpflaster	Bw	Bewuchs, zugewachsen	naa	nicht ausreichende Anzahl
nb	naturbelassen	S	Schäden der Befestigung	naQ	nicht ausreichende Qualität
Pf	Pflasterung	eS	erhebliche Schäden	ifd	irreführend
Rs	Rasengittersteine	U	Unebenheiten	sb	straßenbegleitend
Sch	Schotter	kO	kein Oberbau	es	eigenständig
Bsb	Spurbahn	kQ	keine Querungshilfe	gV_F_Rad	geteilte Verkehrsführung
Bs	Spurplatten	uLr	ungenügender Lichtraum	gV_Pkw_Rad	Fuß-/Radweg bzw. Radweg/ Pkw Straße
WD	wassergebunde Decke	F	Fähre		
ub	unbefestigt	R	Relief Gefälle/ Steigung	St	



KonTour Wege VP
Recknitztal-Rundweg (RTR)
1:20000

Zustand
Streckenabschnitt 2.3

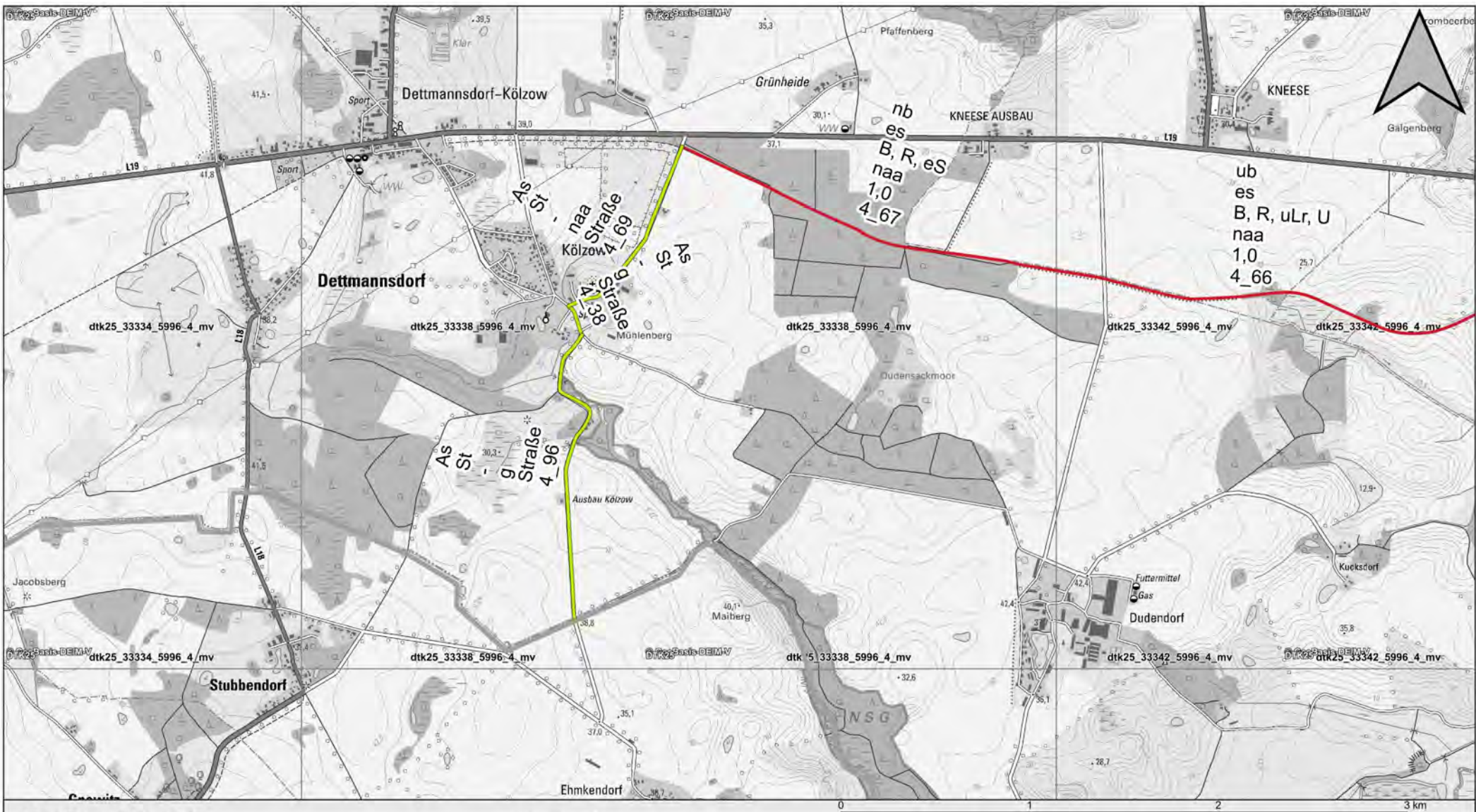
Zeichenerklärung

Radwege Zustand

- guter Abschnitt
- schlechter Abschnitt
- eher schlecht befahrbar
- Grenze RPV Vorpommern

WD	Beschaffenheit der Oberfläche
sb	Status der Wegeführung
P	Einschränkungen
g	Wegeweisung
1,5	Wegebreite
8_25	Abschnitt-ID

As	Asphalt	Sp	Weg versperrt	Wegweisung	gut
Bt	Betonoberfläche	P	Poller	g	gut
KPf	Kopfsteinpflaster	Bw	Bewuchs, zugewachsen	naa	nicht ausreichende Anzahl
nb	naturbelassen	S	Schäden der Befestigung	naQ	nicht ausreichende Qualität
Pf	Pflasterung	eS	erhebliche Schäden	ifd	irreführend
Rs	Rasengittersteine	U	Unebenheiten	sb	straßenbegleitend
Sch	Schotter	kO	kein Oberbau	es	eigenständig
Bsb	Spurbahn	kQ	keine Querungshilfe	gV_F_Rad	geteilte Verkehrsführung
Bs	Spurplatten	uLr	ungenügender Lichtraum	gV_Pkw_Rad	Fuß-/Radweg bzw.
WD	wassergebunde Decke	F	Fähre		Radweg/ Pkw
ub	unbefestigt	R	Relief Gefälle/ Steigung	St	Straße



KonTour Wege VP
Recknitztal-Rundweg (RTR)
1:20000

Zustand
Streckenabschnitt 2.4

Zeichenerklärung

Radwege Zustand

- guter Abschnitt
- eher schlecht befahrbar
- schlechter Abschnitt
- gute Befahrbarkeit
- Grenze RPV Vorpommern

- WD Beschaffenheit der Oberfläche
- sb Status der Wegeführung
- P Einschränkungen
- g Wegweisung
- 1,5 Wegebreite
- 8_25 Abschnitt-ID

As	Asphalt	Sp	Weg versperrt	Wegweisung	gut nicht ausreichende Anzahl nicht ausreichende Qualität irreführend
Bt	Betonoberfläche	P	Poller	g	
KPf	Kopfsteinpflaster	Bw	Bewuchs, zugewachsen	naa	straßenbegleitend eigenständig
nb	naturbelassen	S	Schäden der Befestigung	naQ	
Pf	Pflasterung	eS	erhebliche Schäden	ifd	geteilte Verkehrsführung Fuß-/Radweg bzw. Radweg/ Pkw Straße
Rs	Rasengittersteine	U	Unebenheiten	sb	
Sch	Schotter	kO	kein Oberbau	es	
Bsb	Spurbahn	kQ	keine Querungshilfe	gV_F_Rad	
Bs	Spurplatten	uLr	ungenügender Lichtraum	gV_Pkw_Rad	
WD	wassergebundene Decke	F	Fähre	St	
ub	unbefestigt	R	Relief Gefälle/ Steigung		