

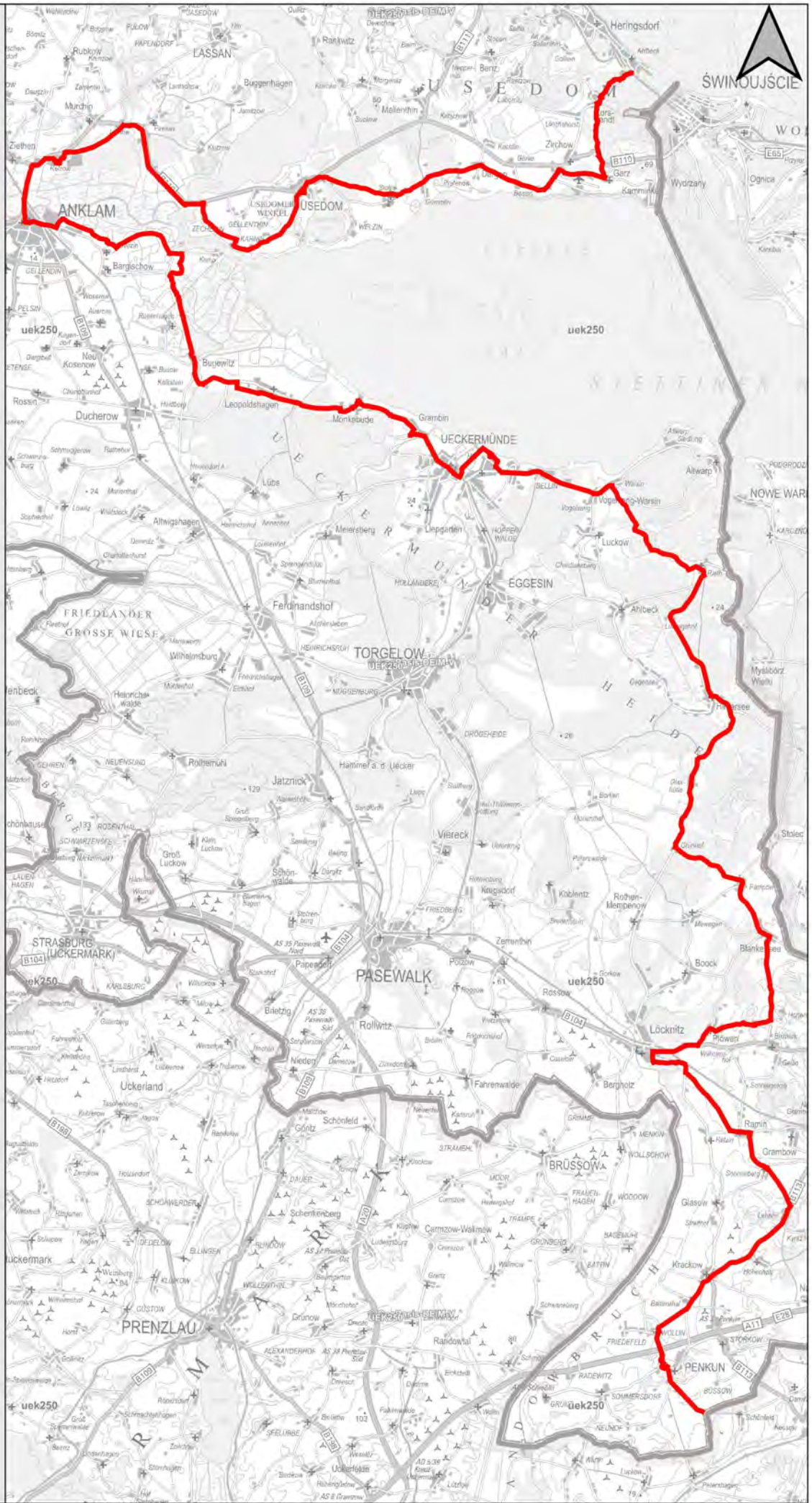
KonTour Wege VP Oder-Neiße-Radweg (ONR)

Übersicht Streckenverlauf

1:210000

- ONR
- weiterführende Route
- Grenze RPV Vorpommern

15 km
10
5
0



IPO Unternehmensgruppe;
Eigene Darstellung,
Streckenverlauf: Landkreis
Vorpommern-Greifswald;
Hintergrund: Digitale
Topographische Karten M-V ©
GeoBasis-DE;
Koordinatensystem/ Projektion:
EPSG 25833; ©QGIS (2019);
2020

KonTour Wege VP Oder-Neiße-Radweg (ONR)

Übersicht Wegweisung

1:210000

Radwege Wegweisung

- gut
- irreführend
- keine Angabe
- nicht ausreichende Anzahl
- nicht ausreichende Qualität
- weiterführende Route
- Grenze RPV Vorpommern

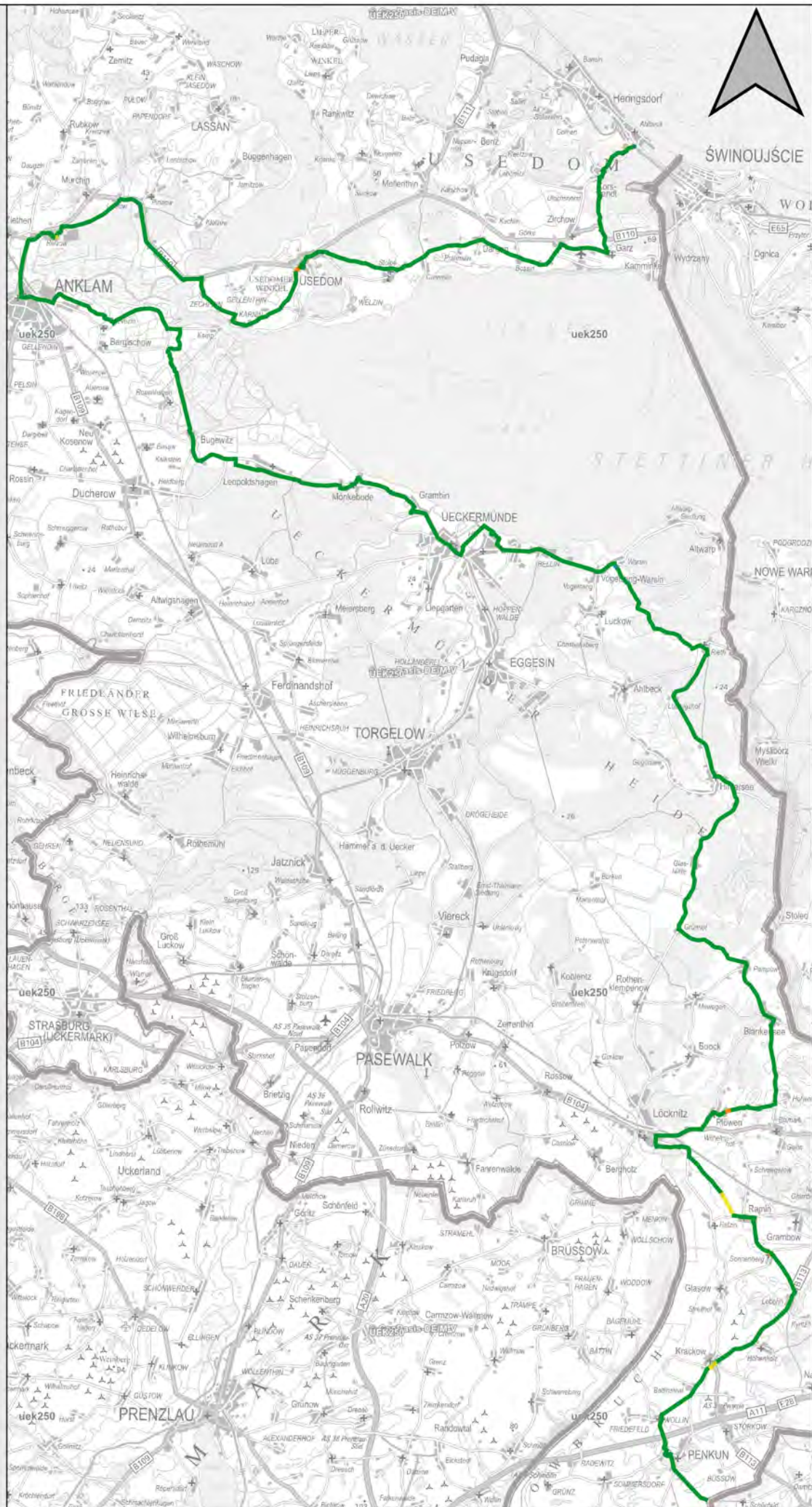
6 km

4

2

0

IPO Unternehmensgruppe;
Eigene Darstellung,
Wegweisung: Eigene Erhebung,
Geometrien:
Landestourismusverband,
Landkreise Vorpommern-
Greifswald/ Vorpommern-Rügen;
Hintergrund: Digitale
Topographische Karten M-V ©
GeoBasis-DE;
Koordinatensystem/ Projektion:
EPSG 25833; ©QGIS (2019);
2020



KonTour Wege VP Oder-Neiße-Radweg (ONR)

Gefahrenstellen

1:225000

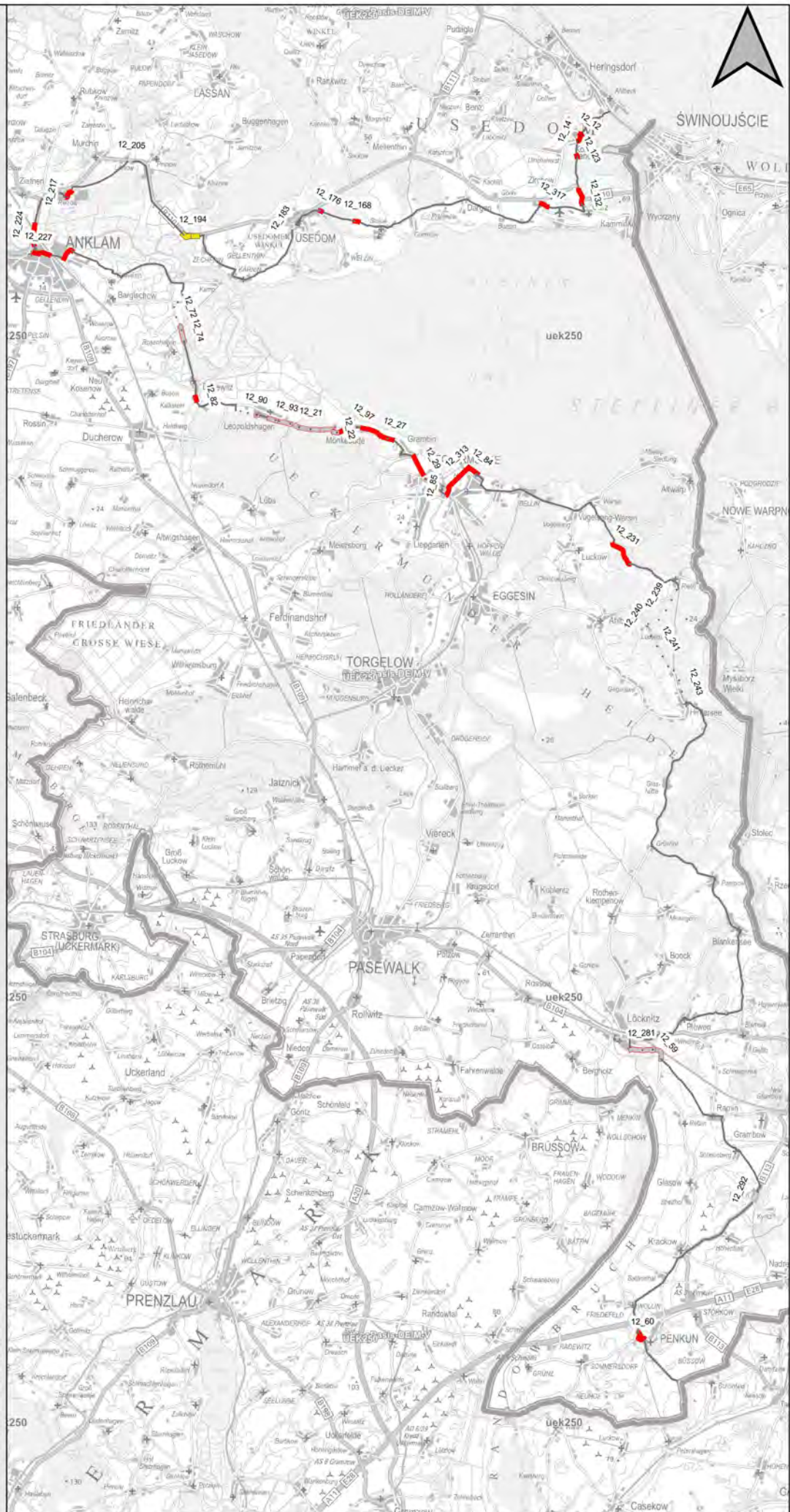
Zeichenerklärung

Radwege Gefahrenstellen

- 8_23 ID Abschnitt
- ▲▲▲▲ Zu schmale Wege
- Poller oder Wegesperren
- Keine Querungshilfen
- Anmerkungen
- Weitere Streckenverlauf
- Grenze RPV Vorpommern



Gaßmann, IPO Freiraum und Umwelt GmbH;
Eigene Darstellung; Geometrien: Landkreise
Vorpommern-Greifswald, Vorpommern-
Rügen, Tourismusverband Mecklenburg-
Vorpommern, outdooractive.com, Eigene
Darstellung; Gefahrenstellen: Eigene
Erhebung; Hintergrund: Digitale
Topographische Karte © GeoBasis-DE;
Projektion: UTM; Koordinatensystem: EPSG
25833; Quantum GIS Development Team
(2019). QGIS Geographic Information
System. Open Source Geospatial Foundation
Project; 2020



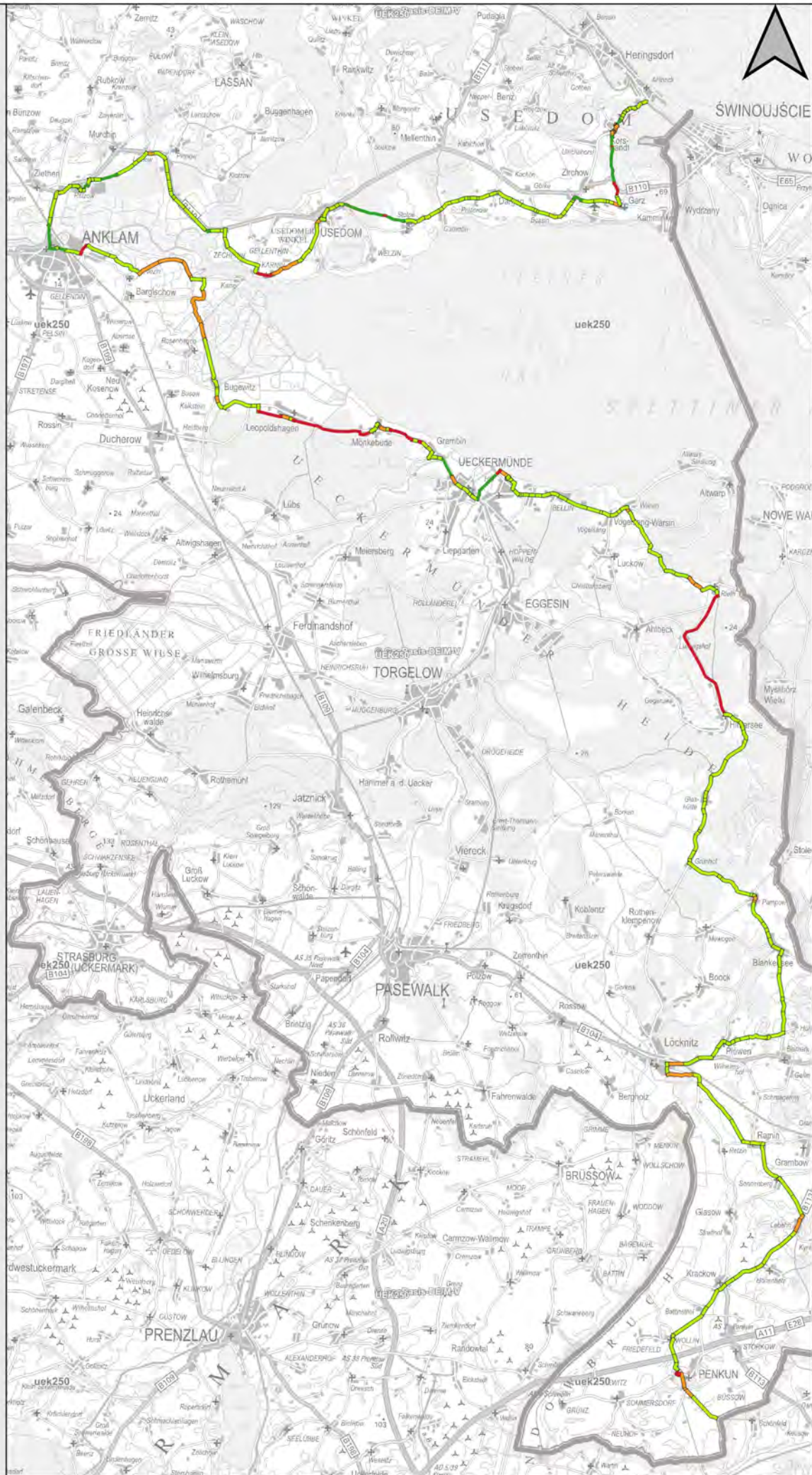
KonTour Wege VP Oder-Neiße-Radweg (ONR)

Übersicht Zustand

1:210000

Radwege Zustand

- guter Abschnitt
- gute Befahrbarkeit
- eher schlecht befahrbar
- schlechter Abschnitt
- Grenze RPV Vorpommern



IPO Unternehmensgruppe;
Eigene Darstellung,
Zustandskategorien: Eigene
Erhebung; Hintergrund: Digitale
Topographische Karten M-V ©
GeoBasis-DE;
Koordinatensystem/ Projektion:
EPSG 25833; ©QGIS (2019);
2020

KonTour Wege VP Oder-Neiße-Radweg (ONR)

Zustand Streckenabschnitt 1.1

1:25000

Zeichenerklärung

Radwege Zustand

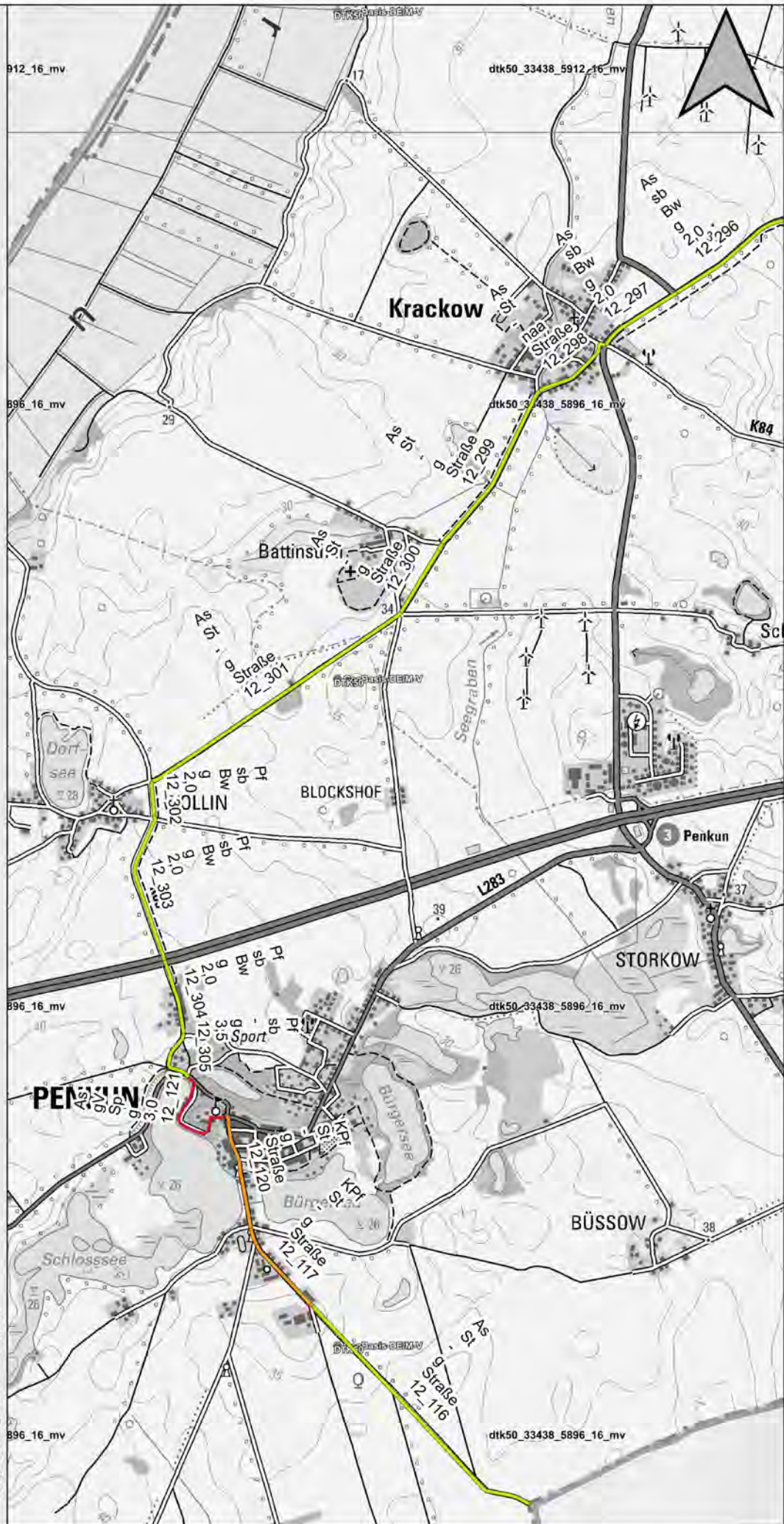
	guter Abschnitt
	gute Befahrbarkeit
	eher schlecht befahrbar
	schlechter Abschnitt
	Grenze RPV Vorpommern

WD	Beschaffenheit der Oberfläche
sb	Status der Wegeführung
P	Einschränkungen
g	Wegweisung
1,5	Wegebreite
8_25	Abschnitt-ID

As	Asphalt
Bt	Betonoberfläche
KPf	Kopfsteinpflaster
nb	naturbelassen
Pf	Pflasterung
Rs	Rasengittersteine
Sch	Schotter
Bsb	Spurbahn
Bs	Spurplatten
WD	wassergebundene Decke
ub	unbefestigt
Sp	Weg versperrt
P	Poller
Bw	Bewuchs, zugewachsen
S	Schäden der Befestigung
eS	erhebliche Schäden
U	Unebenheiten
kO	kein Oberbau
kQ	keine Querungshilfe
uLr	ungenügender Lichtraum
F	Fähre
R	Relief Gefälle/ Steigung

Wegweisung	gut
g	nicht ausreichende Anzahl
naa	nicht ausreichende Qualität
naQ	irreführend
ifd	
sb	straßenbegleitend
es	eigenständig
gV_F_Rad	geteilte Verkehrsführung
	Fuß-/Radweg bzw.
gV_Pkw_Rad	Radweg/ Pkw
St	Straße

Gaßmann, IPO Freiraum und Umwelt GmbH;
Eigene Darstellung; Geometrien: Landkreise
Vorpommern-Greifswald, Vorpommern-Rügen,
Tourismusverband Mecklenburg-Vorpommern,
outdooractive.com, Eigene Darstellung;
Zustandskategorien: Eigene Erhebung;
Hintergrund: Digitale Topographische Karte ©
GeoBasis-DE; Projektion: UTM;
Koordinatensystem: EPSG 25833; Quantum
GIS Development Team (2019). QGIS
Geographic Information System. Open Source
Geospatial Foundation Project; 2020



KonTour Wege VP Oder-Neiße-Radweg (ONR)

Zustand Streckenabschnitt 1.2

1:25000

Zeichenerklärung

Radwege Zustand

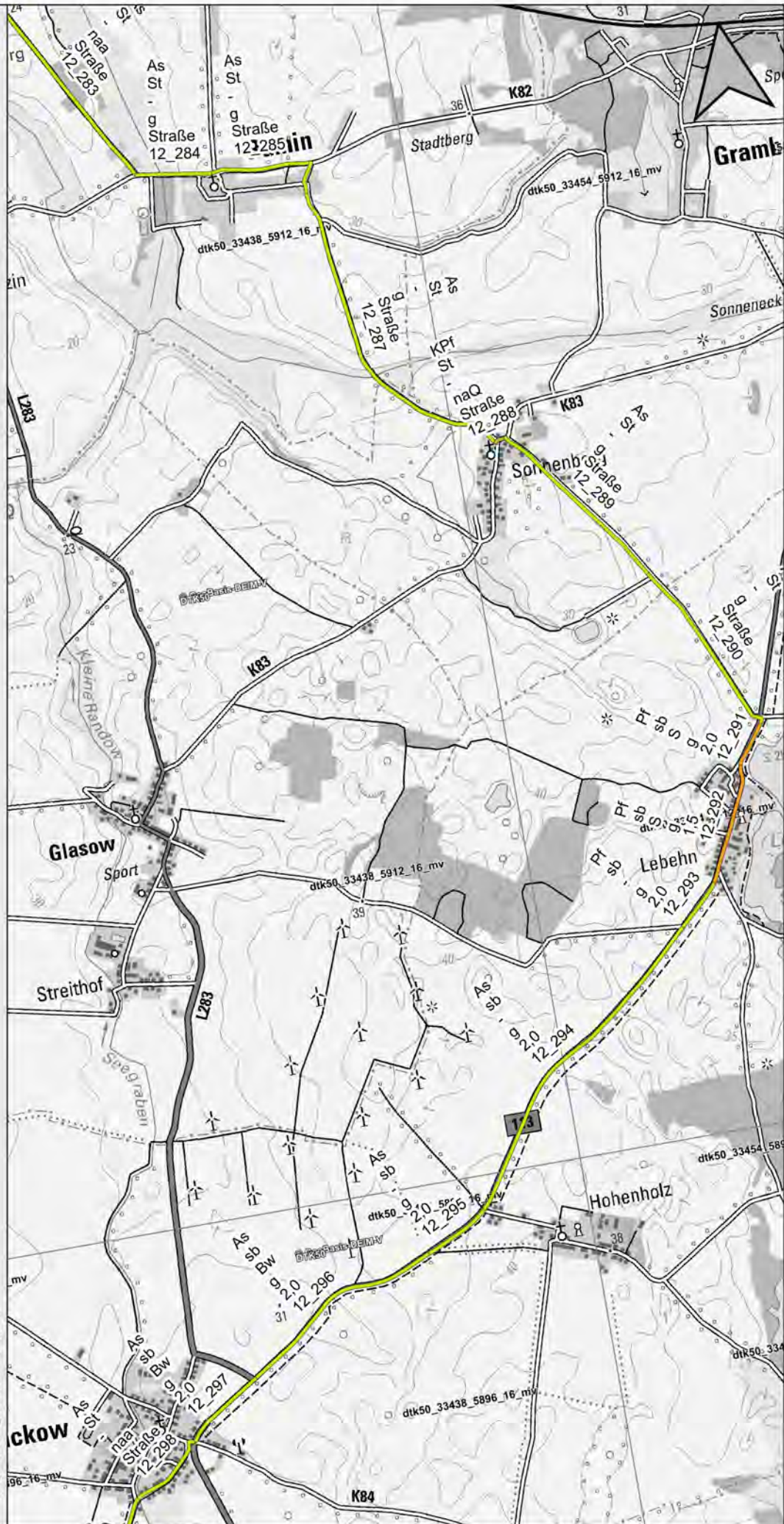
- guter Abschnitt
- gute Befahrbarkeit
- eher schlecht befahrbar
- schlechter Abschnitt
- Grenze RPV Vorpommern

WD	Beschaffenheit der Oberfläche
sb	Status der Wegeführung
P	Einschränkungen
g	Wegweisung
1,5	Wegebreite
8_25	Abschnitt-ID

As	Asphalt
Bt	Betonoberfläche
KPf	Kopfsteinpflaster
nb	naturbelassen
Pf	Pflasterung
Rs	Rasengittersteine
Sch	Schotter
Bsb	Spurbahn
Bs	Spurplatten
WD	wassergebundene Decke
ub	unbefestigt
Sp	Weg versperrt
P	Poller
Bw	Bewuchs, zugewachsen
S	Schäden der Befestigung
eS	erhebliche Schäden
U	Unebenheiten
kO	kein Oberbau
kQ	keine Querungshilfe
uLr	ungenügender Lichtraum
F	Fähre
R	Relief Gefälle/ Steigung

Wegweisung	gut
g	nicht ausreichende Anzahl
naa	nicht ausreichende Qualität
naQ	irreführend
ifd	irreführend
sb	straßenbegleitend
es	eigenständig
gV_F_Rad	geteilte Verkehrsführung
	Fuß-/Radweg bzw.
gV_Pkw_Rad	Radweg/ Pkw
St	Straße

Gaßmann, IPO Freiraum und Umwelt GmbH;
Eigene Darstellung; Geometrien: Landkreise
Vorpommern-Greifswald, Vorpommern-Rügen,
Tourismusverband Mecklenburg-Vorpommern,
outdooractive.com, Eigene Darstellung;
Zustandskategorien: Eigene Erhebung;
Hintergrund: Digitale Topographische Karte ©
GeoBasis-DE; Projektion: UTM;
Koordinatensystem: EPSG 25833; Quantum
GIS Development Team (2019). QGIS
Geographic Information System. Open Source
Geospatial Foundation Project; 2020



KonTour Wege VP Oder-Neiße-Radweg (ONR)

Zustand Streckenabschnitt 1.3

1:25000

Zeichenerklärung

Radwege Zustand

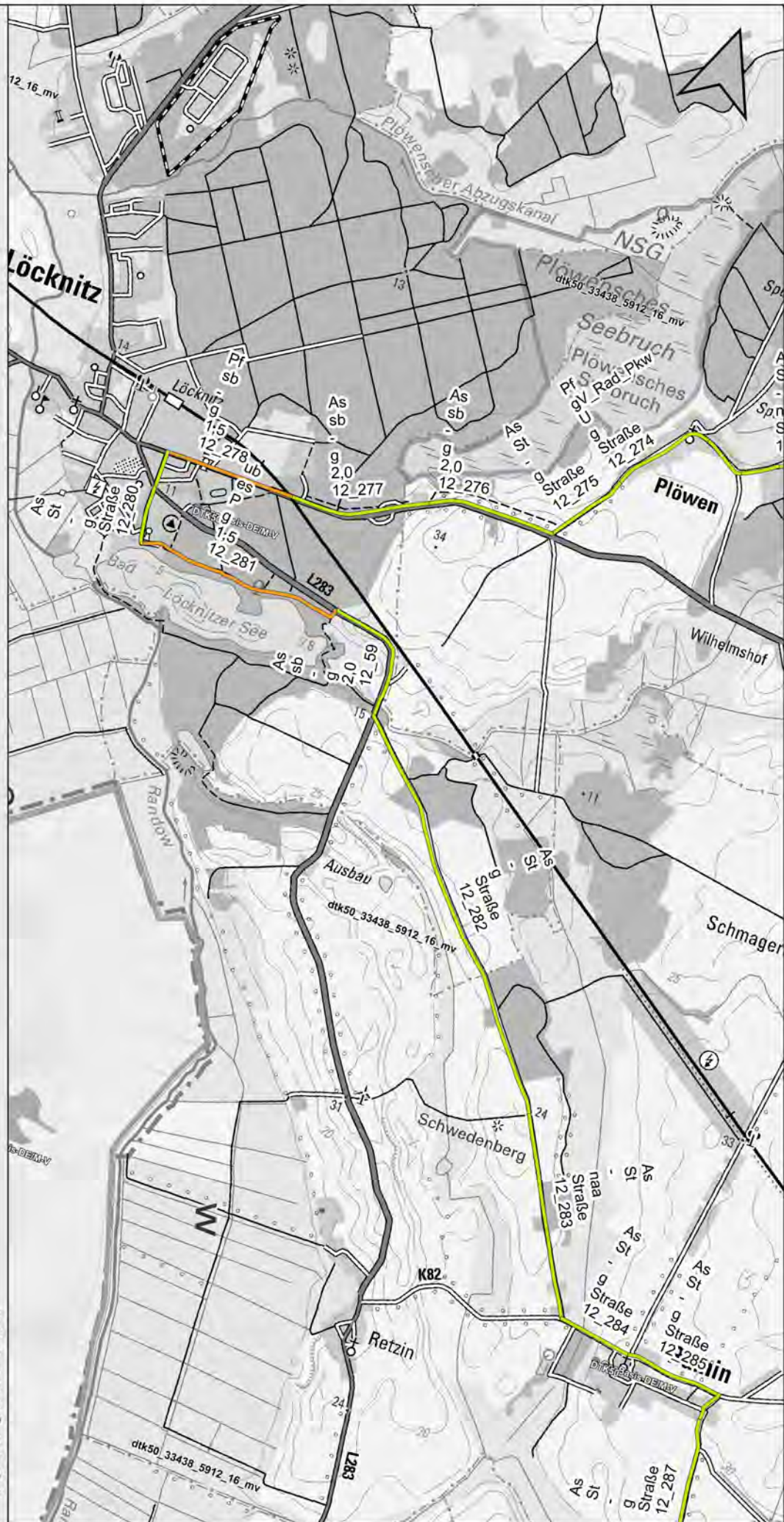
- guter Abschnitt
- gute Befahrbarkeit
- eher schlecht befahrbar
- schlechter Abschnitt
- Grenze RPV Vorpommern

WD	Beschaffenheit der Oberfläche
sb	Status der Wegeführung
P	Einschränkungen
g	Wegweisung
1,5	Wegebreite
8_25	Abschnitt-ID

As	Asphalt
Bt	Betonoberfläche
KPf	Kopfsteinpflaster
nb	naturbelassen
Pf	Pflasterung
Rs	Rasengittersteine
Sch	Schotter
Bsb	Spurbahn
Bs	Spurplatten
WD	wassergebundene Decke
ub	unbefestigt
Sp	Weg versperrt
P	Poller
Bw	Bewuchs, zugewachsen
S	Schäden der Befestigung
eS	erhebliche Schäden
U	Unebenheiten
kO	kein Oberbau
kQ	keine Querungshilfe
uLr	ungenügender Lichtraum
F	Fähre
R	Relief Gefälle/ Steigung

Wegweisung	gut
naa	nicht ausreichende Anzahl
naQ	nicht ausreichende Qualität
ifd	irreführend
sb	straßenbegleitend
es	eigenständig
gV_F_Rad	geteilte Verkehrsführung Fuß-/Radweg bzw. Radweg/ Pkw Straße
gV_Pkw_Rad	
St	

Gaßmann, IPO Freiraum und Umwelt GmbH;
Eigene Darstellung; Geometrien: Landkreise
Vorpommern-Greifswald, Vorpommern-Rügen,
Tourismusverband Mecklenburg-Vorpommern,
outdooractive.com, Eigene Darstellung;
Zustandskategorien: Eigene Erhebung;
Hintergrund: Digitale Topographische Karte ©
GeoBasis-DE; Projektion: UTM;
Koordinatensystem: EPSG 25833; Quantum
GIS Development Team (2019). QGIS
Geographic Information System. Open Source
Geospatial Foundation Project; 2020



KonTour Wege VP Oder-Neiße-Radweg (ONR)

Zustand
Streckenabschnitt 1.4

1:25000

Zeichenerklärung

Radwege Zustand

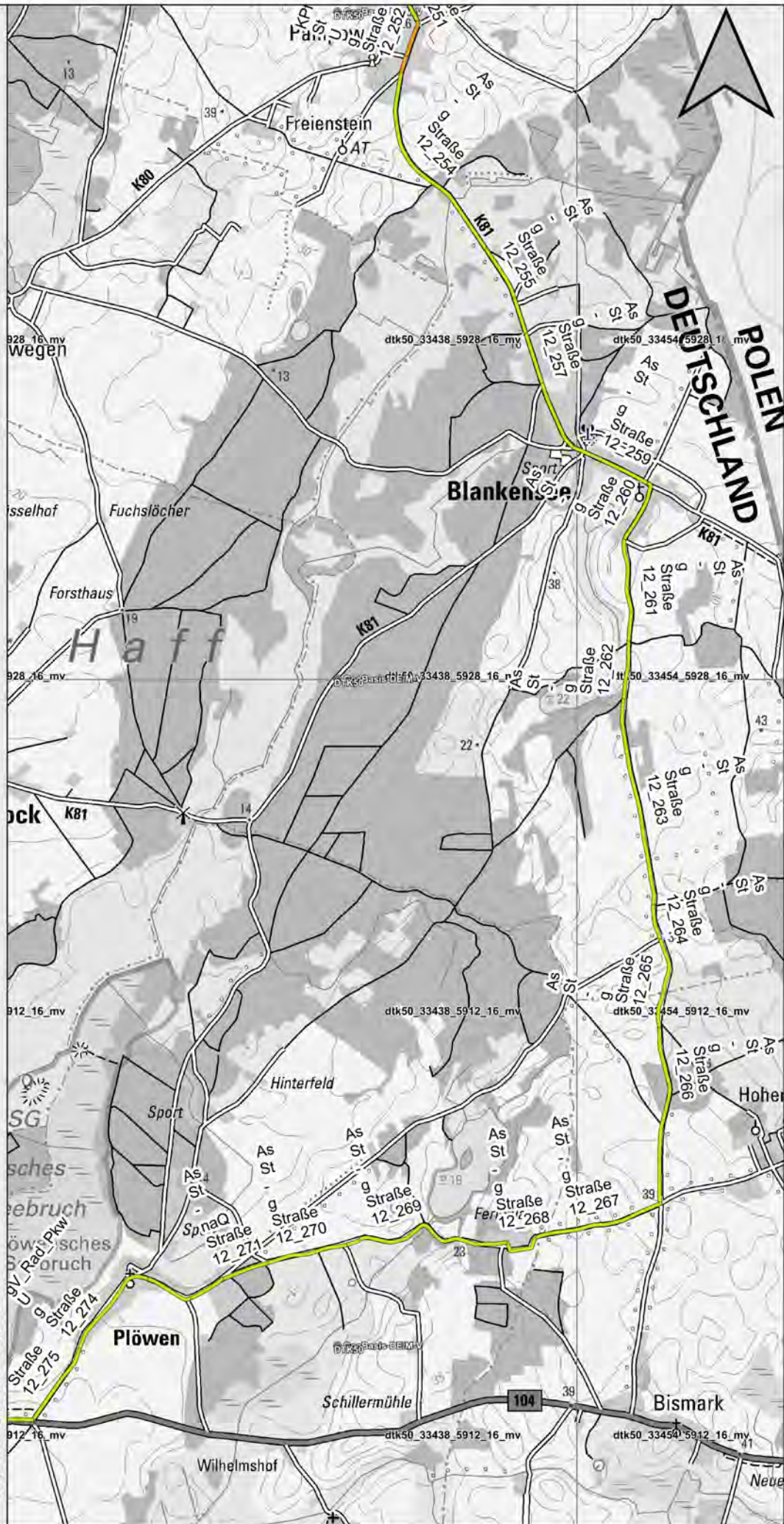
- guter Abschnitt
- gute Befahrbarkeit
- eher schlecht befahrbar
- schlechter Abschnitt
- Grenze RPV Vorpommern

WD	Beschaffenheit der Oberfläche
sb	Status der Wegeführung
P	Einschränkungen
g	Wegweisung
1,5	Wegebreite
8_25	Abschnitt-ID

As	Asphalt
Bt	Betonoberfläche
KPf	Kopfsteinpflaster
nb	naturbelassen
Pf	Pflasterung
Rs	Rasengittersteine
Sch	Schotter
Bsb	Spurbahn
Bs	Spurplatten
WD	wassergebundene Decke
ub	unbefestigt
Sp	Weg versperrt
P	Poller
Bw	Bewuchs, zugewachsen
S	Schäden der Befestigung
eS	erhebliche Schäden
U	Unebenheiten
kO	kein Oberbau
kQ	keine Querungshilfe
uLr	ungenügender Lichtraum
F	Fähre
R	Relief Gefälle/ Steigung

Wegweisung	gut
g	nicht ausreichende Anzahl
naa	nicht ausreichende Qualität
naQ	irreführend
ifd	
sb	straßenbegleitend
es	eigenständig
gV_F_Rad	geteilte Verkehrsführung
	Fuß-/Radweg bzw.
gV_Pkw_Rad	Radweg/ Pkw
St	Straße

Gaßmann, IPO Freiraum und Umwelt GmbH;
Eigene Darstellung; Geometrien: Landkreise
Vorpommern-Greifswald, Vorpommern-Rügen,
Tourismusverband Mecklenburg-Vorpommern,
outdooractive.com, Eigene Darstellung;
Zustandskategorien: Eigene Erhebung;
Hintergrund: Digitale Topographische Karte ©
GeoBasis-DE; Projektion: UTM;
Koordinatensystem: EPSG 25833; Quantum
GIS Development Team (2019). QGIS
Geographic Information System. Open Source
Geospatial Foundation Project; 2020



KonTour Wege VP Oder-Neiße-Radweg (ONR)

Zustand Streckenabschnitt 2.1

1:25000

Zeichenerklärung

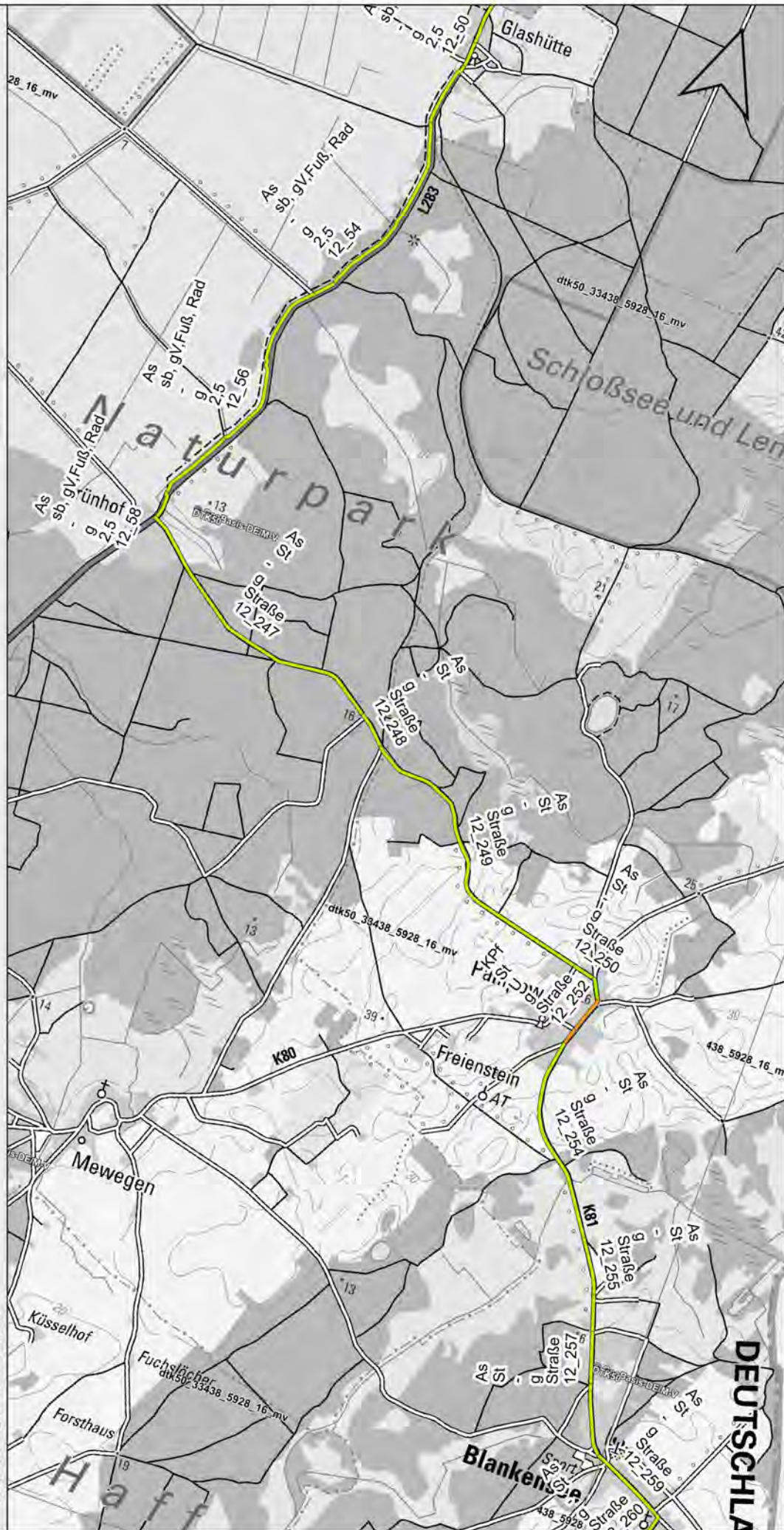
Radwege Zustand

- guter Abschnitt
- gute Befahrbarkeit
- eher schlecht befahrbar
- schlechter Abschnitt
- Grenze RPV Vorpommern

WD	Beschaffenheit der Oberfläche
sb	Status der Wegeführung
P	Einschränkungen
g	Wegweisung
1,5	Wegebreite
8_25	Abschnitt-ID

As	Asphalt
Bt	Betonoberfläche
KPf	Kopfsteinpflaster
nb	naturbelassen
Pf	Pflasterung
Rs	Rasengittersteine
Sch	Schotter
Bsb	Spurbahn
Bs	Spurplatten
WD	wassergebundene Decke
ub	unbefestigt
Sp	Weg versperrt
P	Poller
Bw	Bewuchs, zugewachsen
S	Schäden der Befestigung
eS	erhebliche Schäden
U	Unebenheiten
kO	kein Oberbau
kQ	keine Querungshilfe
uLr	ungenügender Lichtraum
F	Fähre
R	Relief Gefälle/ Steigung

Wegweisung	gut
g	nicht ausreichende Anzahl
naa	nicht ausreichende Qualität
naQ	irreführend
ifd	irreführend
sb	straßenbegleitend
es	eigenständig
gV_F_Rad	geteilte Verkehrsführung
	Fuß-/Radweg bzw.
gV_Pkw_Rad	Radweg/ Pkw
St	Straße



Gaßmann, IPO Freiraum und Umwelt GmbH;
Eigene Darstellung; Geometrien: Landkreise
Vorpommern-Greifswald, Vorpommern-Rügen,
Tourismusverband Mecklenburg-Vorpommern,
outdooractive.com, Eigene Darstellung;
Zustandskategorien: Eigene Erhebung;
Hintergrund: Digitale Topographische Karte ©
GeoBasis-DE; Projektion: UTM;
Koordinatensystem: EPSG 25833; Quantum
GIS Development Team (2019). QGIS
Geographic Information System. Open Source
Geospatial Foundation Project; 2020

DEUTSCHLAND

KonTour Wege VP Oder-Neiße-Radweg (ONR)

Zustand Streckenabschnitt 2.2

1:25000

Zeichenerklärung

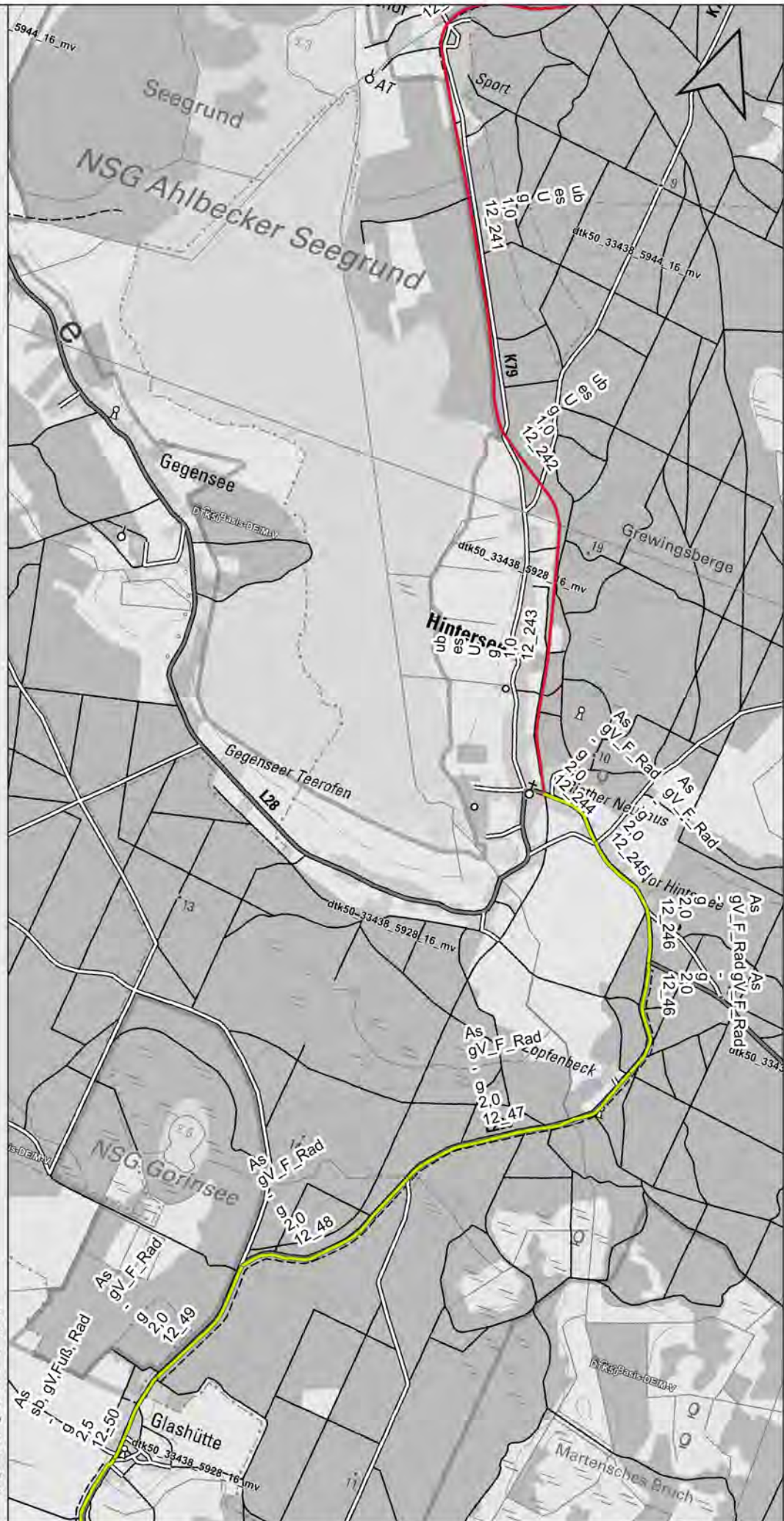
Radwege Zustand

- guter Abschnitt
- gute Befahrbarkeit
- eher schlecht befahrbar
- schlechter Abschnitt
- Grenze RPV Vorpommern

WD	Beschaffenheit der Oberfläche
sb	Status der Wegeführung
P	Einschränkungen
g	Wegweisung
1,5	Wegebreite
8_25	Abschnitt-ID

As	Asphalt
Bt	Betonoberfläche
KPf	Kopfsteinpflaster
nb	naturbelassen
Pf	Pflasterung
Rs	Rasengittersteine
Sch	Schotter
Bsb	Spurbahn
Bs	Spurplatten
WD	wassergebundene Decke
ub	unbefestigt
Sp	Weg versperrt
P	Poller
Bw	Bewuchs, zugewachsen
S	Schäden der Befestigung
eS	erhebliche Schäden
U	Unebenheiten
kO	kein Oberbau
kQ	keine Querungshilfe
uLr	ungenügender Lichtraum
F	Fähre
R	Relief Gefälle/ Steigung

Wegweisung	gut
g	nicht ausreichende Anzahl
naa	nicht ausreichende Qualität
naQ	irreführend
ifd	
sb	straßenbegleitend
es	eigenständig
gV_F_Rad	geteilte Verkehrsführung Fuß-/Radweg bzw. Radweg/ Pkw
gV_Pkw_Rad	
St	Straße



Gaßmann, IPO Freiraum und Umwelt GmbH;
Eigene Darstellung; Geometrien: Landkreise
Vorpommern-Greifswald, Vorpommern-Rügen,
Tourismusverband Mecklenburg-Vorpommern,
outdooractive.com, Eigene Darstellung;
Zustandskategorien: Eigene Erhebung;
Hintergrund: Digitale Topographische Karte ©
GeoBasis-DE; Projektion: UTM;
Koordinatensystem: EPSG 25833; Quantum
GIS Development Team (2019). QGIS
Geographic Information System. Open Source
Geospatial Foundation Project; 2020

KonTour Wege VP Oder-Neiße-Radweg (ONR)

Zustand Streckenabschnitt 2.3

1:25000

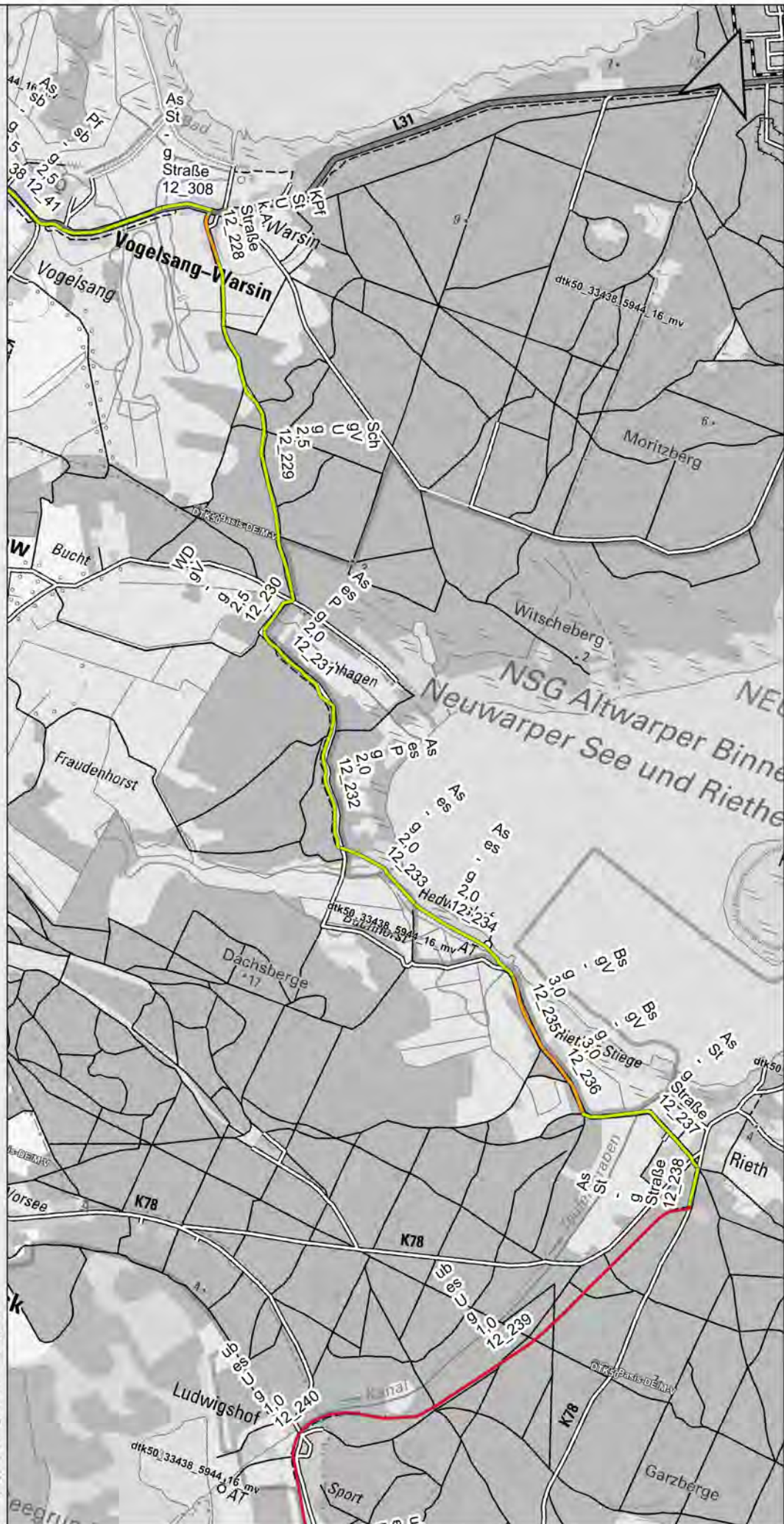
Zeichenerklärung	
Radwege Zustand	
	guter Abschnitt
	gute Befahrbarkeit
	eher schlecht befahrbar
	schlechter Abschnitt
	Grenze RPV Vorpommern

WD	Beschaffenheit der Oberfläche
sb	Status der Wegeführung
P	Einschränkungen
g	Wegweisung
1,5	Wegebreite
8_25	Abschnitt-ID

As	Asphalt
Bt	Betonoberfläche
KPf	Kopfsteinpflaster
nb	naturbelassen
Pf	Pflasterung
Rs	Rasengittersteine
Sch	Schotter
Bsb	Spurbahn
Bs	Spurplatten
WD	wassergebundene Decke
ub	unbefestigt
Sp	Weg versperrt
P	Poller
Bw	Bewuchs, zugewachsen
S	Schäden der Befestigung
eS	erhebliche Schäden
U	Unebenheiten
kO	kein Oberbau
kQ	keine Querungshilfe
uLr	ungenügender Lichtraum
F	Fähre
R	Relief Gefälle/ Steigung

Wegweisung	gut
g	nicht ausreichende Anzahl
naa	nicht ausreichende Qualität
naQ	irreführend
ifd	irreführend
sb	straßenbegleitend
es	eigenständig
gV_F_Rad	geteilte Verkehrsführung
	Fuß-/Radweg bzw.
gV_Pkw_Rad	Radweg/ Pkw
St	Straße

Gaßmann, IPO Freiraum und Umwelt GmbH;
Eigene Darstellung; Geometrien: Landkreise
Vorpommern-Greifswald, Vorpommern-Rügen,
Tourismusverband Mecklenburg-Vorpommern,
outdooractive.com, Eigene Darstellung;
Zustandskategorien: Eigene Erhebung;
Hintergrund: Digitale Topographische Karte ©
GeoBasis-DE; Projektion: UTM;
Koordinatensystem: EPSG 25833; Quantum
GIS Development Team (2019). QGIS
Geographic Information System. Open Source
Geospatial Foundation Project; 2020



KonTour Wege VP Oder-Neiße-Radweg (ONR)

Zustand Streckenabschnitt 2.4

1:25000

Zeichenerklärung

Radwege Zustand

- guter Abschnitt
- gute Befahrbarkeit
- eher schlecht befahrbar
- schlechter Abschnitt
- Grenze RPV Vorpommern

WD	Beschaffenheit der Oberfläche
sb	Status der Wegeführung
P	Einschränkungen
g	Wegweisung
1,5	Wegebreite
8_25	Abschnitt-ID

As	Asphalt
Bt	Betonoberfläche
KPf	Kopfsteinpflaster
nb	naturbelassen
Pf	Pflasterung
Rs	Rasengittersteine
Sch	Schotter
Bsb	Spurbahn
Bs	Spurplatten
WD	wassergebundene Decke
ub	unbefestigt
Sp	Weg versperrt
P	Poller
Bw	Bewuchs, zugewachsen
S	Schäden der Befestigung
eS	erhebliche Schäden
U	Unebenheiten
kO	kein Oberbau
kQ	keine Querungshilfe
uLr	ungenügender Lichtraum
F	Fähre
R	Relief Gefälle/ Steigung

Wegweisung	gut
g	nicht ausreichende Anzahl
naa	nicht ausreichende Qualität
naQ	irreführend
ifd	irreführend
sb	straßenbegleitend
es	eigenständig
gV_F_Rad	geteilte Verkehrsführung Fuß-/Radweg bzw. Radweg/ Pkw Straße
gV_Pkw_Rad	
St	Straße

Gaßmann, IPO Freiraum und Umwelt GmbH;
Eigene Darstellung; Geometrien: Landkreise
Vorpommern-Greifswald, Vorpommern-Rügen,
Tourismusverband Mecklenburg-Vorpommern,
outdooractive.com, Eigene Darstellung;
Zustandskategorien: Eigene Erhebung;
Hintergrund: Digitale Topographische Karte ©
GeoBasis-DE; Projektion: UTM;
Koordinatensystem: EPSG 25833; Quantum
GIS Development Team (2019). QGIS
Geographic Information System. Open Source
Geospatial Foundation Project; 2020



KonTour Wege VP Oder-Neiße-Radweg (ONR)

Zustand Streckenabschnitt 3.1

1:25000

Zeichenerklärung

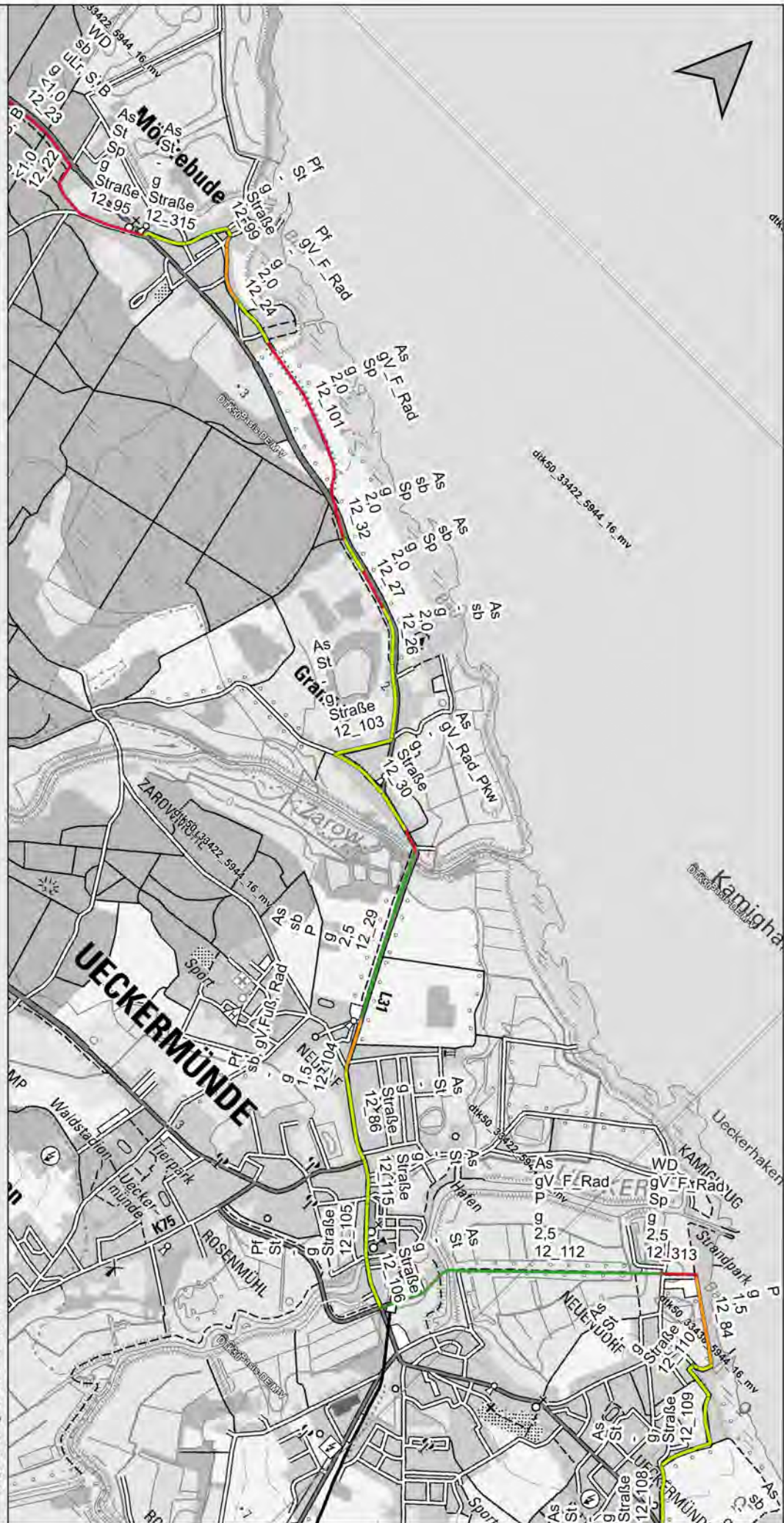
Radwege Zustand

- guter Abschnitt
- gute Befahrbarkeit
- eher schlecht befahrbar
- schlechter Abschnitt
- Grenze RPV Vorpommern

WD	Beschaffenheit der Oberfläche
sb	Status der Wegeführung
P	Einschränkungen
g	Wegweisung
1,5	Wegebreite
8_25	Abschnitt-ID

As	Asphalt
Bt	Betonoberfläche
KPf	Kopfsteinpflaster
nb	naturbelassen
Pf	Pflasterung
Rs	Rasengittersteine
Sch	Schotter
Bsb	Spurbahn
Bs	Spurplatten
WD	wassergebundene Decke
ub	unbefestigt
Sp	Weg versperrt
P	Poller
Bw	Bewuchs, zugewachsen
S	Schäden der Befestigung
eS	erhebliche Schäden
U	Unebenheiten
kO	kein Oberbau
kQ	keine Querungshilfe
uLr	ungenügender Lichtraum
F	Fähre
R	Relief Gefälle/ Steigung

Wegweisung	gut
g	nicht ausreichende Anzahl
naa	nicht ausreichende Qualität
naQ	irreführend
ifd	irreführend
sb	straßenbegleitend
es	eigenständig
gV_F_Rad	geteilte Verkehrsführung Fuß-/Radweg bzw. Radweg/ Pkw Straße
gV_Pkw_Rad	
St	



Gaßmann, IPO Freiraum und Umwelt GmbH;
Eigene Darstellung; Geometrien: Landkreise
Vorpommern-Greifswald, Vorpommern-Rügen,
Tourismusverband Mecklenburg-Vorpommern,
outdooractive.com, Eigene Darstellung;
Zustandskategorien: Eigene Erhebung;
Hintergrund: Digitale Topographische Karte ©
GeoBasis-DE; Projektion: UTM;
Koordinatensystem: EPSG 25833; Quantum
GIS Development Team (2019). QGIS
Geographic Information System. Open Source
Geospatial Foundation Project; 2020

KonTour Wege VP Oder-Neiße-Radweg (ONR)

Zustand Streckenabschnitt 3.2

1:25000

Zeichenerklärung

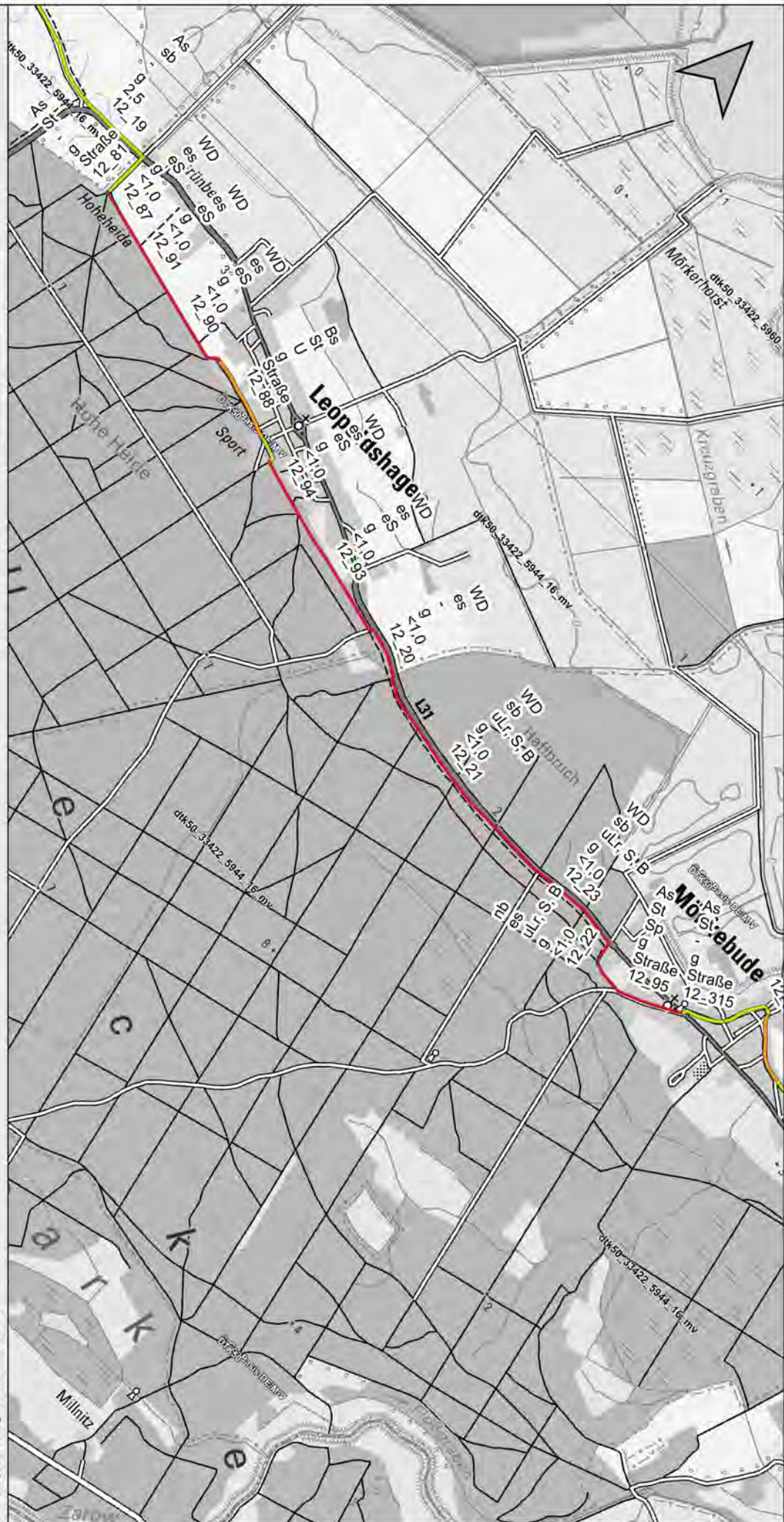
Radwege Zustand

- guter Abschnitt
- gute Befahrbarkeit
- eher schlecht befahrbar
- schlechter Abschnitt
- Grenze RPV Vorpommern

WD	Beschaffenheit der Oberfläche
sb	Status der Wegeführung
P	Einschränkungen
g	Wegweisung
1,5	Wegebreite
8_25	Abschnitt-ID

As	Asphalt
Bt	Betonoberfläche
KPf	Kopfsteinpflaster
nb	naturbelassen
Pf	Pflasterung
Rs	Rasengittersteine
Sch	Schotter
Bsb	Spurbahn
Bs	Spurplatten
WD	wassergebundene Decke
ub	unbefestigt
Sp	Weg versperrt
P	Poller
Bw	Bewuchs, zugewachsen
S	Schäden der Befestigung
eS	erhebliche Schäden
U	Unebenheiten
kO	kein Oberbau
kQ	keine Querungshilfe
uLr	ungenügender Lichtraum
F	Fähre
R	Relief Gefälle/ Steigung

Wegweisung	gut
g	nicht ausreichende Anzahl
naa	nicht ausreichende Qualität
naQ	irreführend
ifd	irreführend
sb	straßenbegleitend
es	eigenständig
gV_F_Rad	geteilte Verkehrsführung
	Fuß-/Radweg bzw.
gV_Pkw_Rad	Radweg/ Pkw
St	Straße



Gaßmann, IPO Freiraum und Umwelt GmbH;
Eigene Darstellung; Geometrien: Landkreise
Vorpommern-Greifswald, Vorpommern-Rügen,
Tourismusverband Mecklenburg-Vorpommern,
outdooractive.com, Eigene Darstellung;
Zustandskategorien: Eigene Erhebung;
Hintergrund: Digitale Topographische Karte ©
GeoBasis-DE; Projektion: UTM;
Koordinatensystem: EPSG 25833; Quantum
GIS Development Team (2019). QGIS
Geographic Information System. Open Source
Geospatial Foundation Project; 2020

KonTour Wege VP Oder-Neiße-Radweg (ONR)

Zustand Streckenabschnitt 3.3

1:25000

Zeichenerklärung

Radwege Zustand

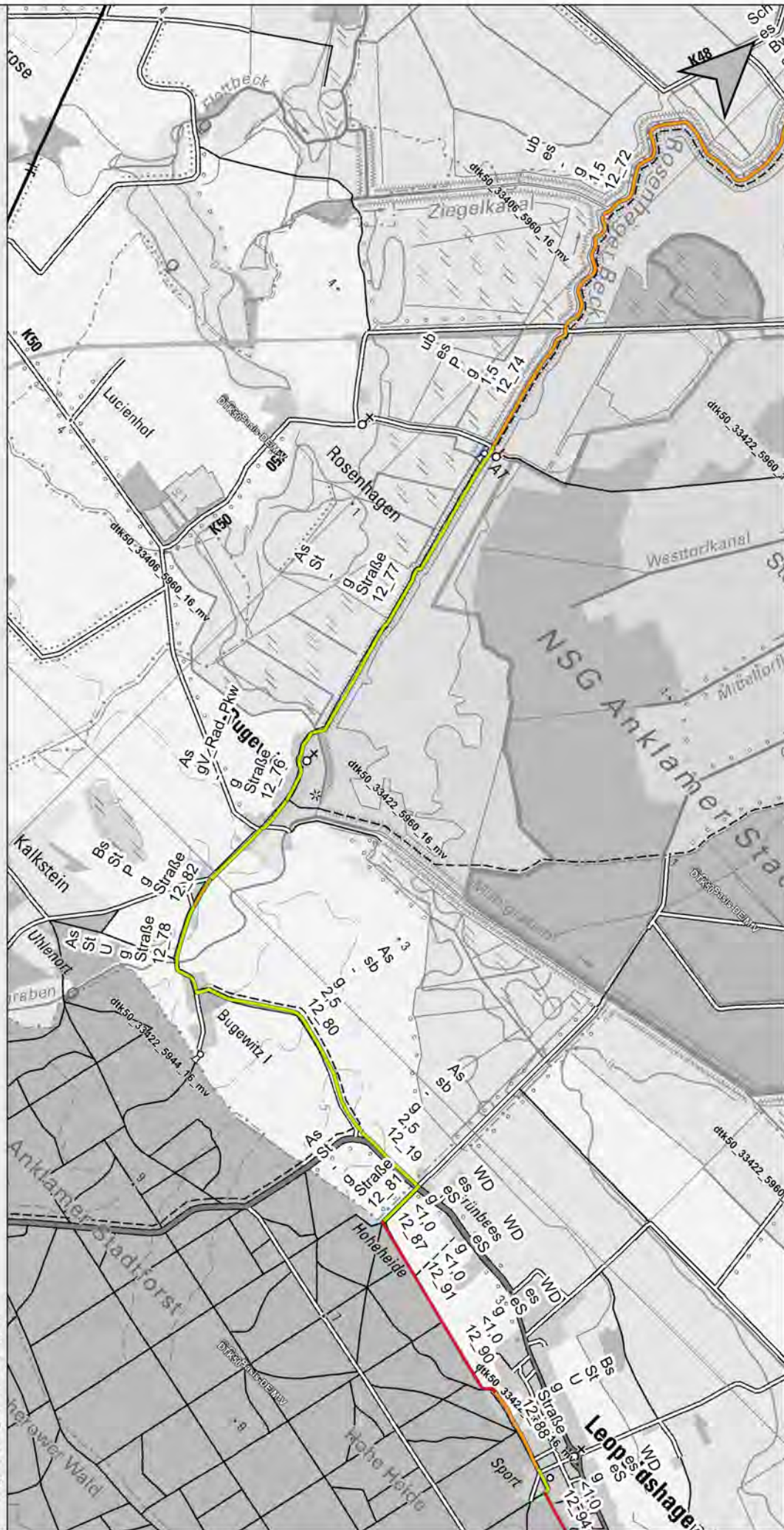
- guter Abschnitt
- gute Befahrbarkeit
- eher schlecht befahrbar
- schlechter Abschnitt
- Grenze RPV Vorpommern

WD	Beschaffenheit der Oberfläche
sb	Status der Wegeführung
P	Einschränkungen
g	Wegweisung
1,5	Wegebreite
8_25	Abschnitt-ID

As	Asphalt
Bt	Betonoberfläche
KPf	Kopfsteinpflaster
nb	naturbelassen
Pf	Pflasterung
Rs	Rasengittersteine
Sch	Schotter
Bsb	Spurbahn
Bs	Spurplatten
WD	wassergebundene Decke
ub	unbefestigt
Sp	Weg versperrt
P	Poller
Bw	Bewuchs, zugewachsen
S	Schäden der Befestigung
eS	erhebliche Schäden
U	Unebenheiten
kO	kein Oberbau
kQ	keine Querungshilfe
uLr	ungenügender Lichtraum
F	Fähre
R	Relief Gefälle/ Steigung

Wegweisung	gut
g	nicht ausreichende Anzahl
naa	nicht ausreichende Qualität
naQ	irreführend
ifd	
sb	straßenbegleitend
es	eigenständig
gV_F_Rad	geteilte Verkehrsführung
	Fuß-/Radweg bzw.
gV_Pkw_Rad	Radweg/ Pkw
St	Straße

Gaßmann, IPO Freiraum und Umwelt GmbH;
Eigene Darstellung; Geometrien: Landkreise
Vorpommern-Greifswald, Vorpommern-Rügen,
Tourismusverband Mecklenburg-Vorpommern,
outdooractive.com, Eigene Darstellung;
Zustandskategorien: Eigene Erhebung;
Hintergrund: Digitale Topographische Karte ©
GeoBasis-DE; Projektion: UTM;
Koordinatensystem: EPSG 25833; Quantum
GIS Development Team (2019). QGIS
Geographic Information System. Open Source
Geospatial Foundation Project; 2020



KonTour Wege VP Oder-Neiße-Radweg (ONR)

Zustand Streckenabschnitt 3.4

1:25000

Zeichenerklärung

Radwege Zustand

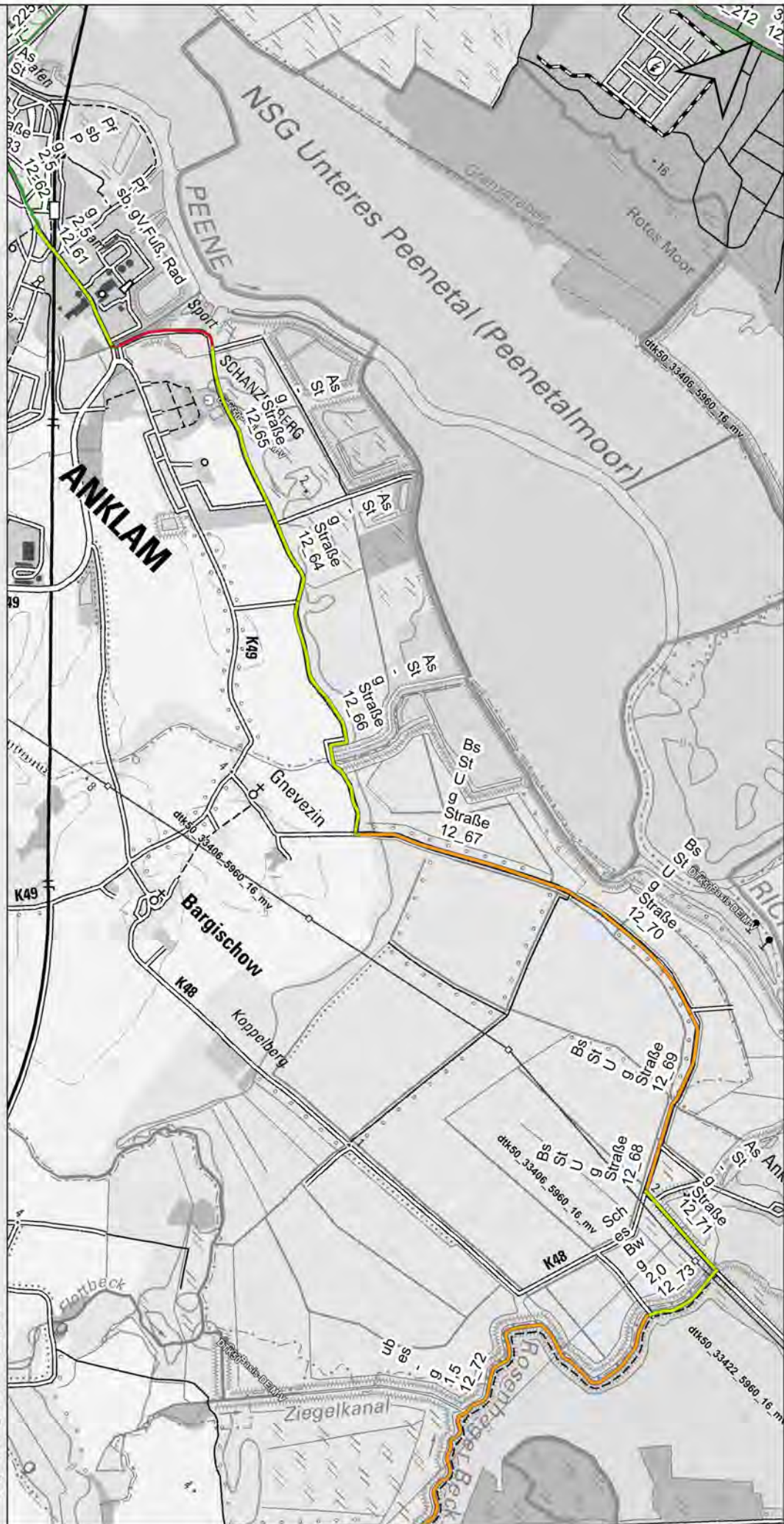
- guter Abschnitt
- gute Befahrbarkeit
- eher schlecht befahrbar
- schlechter Abschnitt
- Grenze RPV Vorpommern

WD	Beschaffenheit der Oberfläche
sb	Status der Wegeführung
P	Einschränkungen
g	Wegweisung
1,5	Wegebreite
8_25	Abschnitt-ID

As	Asphalt
Bt	Betonoberfläche
KPf	Kopfsteinpflaster
nb	naturbelassen
Pf	Pflasterung
Rs	Rasengittersteine
Sch	Schotter
Bsb	Spurbahn
Bs	Spurplatten
WD	wassergebundene Decke
ub	unbefestigt
Sp	Weg versperrt
P	Poller
Bw	Bewuchs, zugewachsen
S	Schäden der Befestigung
eS	erhebliche Schäden
U	Unebenheiten
kO	kein Oberbau
kQ	keine Querungshilfe
uLr	ungenügender Lichtraum
F	Fähre
R	Relief Gefälle/ Steigung

Wegweisung	gut
g	nicht ausreichende Anzahl
naa	nicht ausreichende Qualität
naQ	irreführend
ifd	irreführend
sb	straßenbegleitend
es	eigenständig
gV_F_Rad	geteilte Verkehrsführung
	Fuß-/Radweg bzw.
gV_Pkw_Rad	Radweg/ Pkw
St	Straße

Gaßmann, IPO Freiraum und Umwelt GmbH;
Eigene Darstellung; Geometrien: Landkreise
Vorpommern-Greifswald, Vorpommern-Rügen,
Tourismusverband Mecklenburg-Vorpommern,
outdooractive.com, Eigene Darstellung;
Zustandskategorien: Eigene Erhebung;
Hintergrund: Digitale Topographische Karte ©
GeoBasis-DE; Projektion: UTM;
Koordinatensystem: EPSG 25833; Quantum
GIS Development Team (2019). QGIS
Geographic Information System. Open Source
Geospatial Foundation Project; 2020



KonTour Wege VP Oder-Neiße-Radweg (ONR)

Zustand Streckenabschnitt 4.1

1:25000

Zeichenerklärung

Radwege Zustand

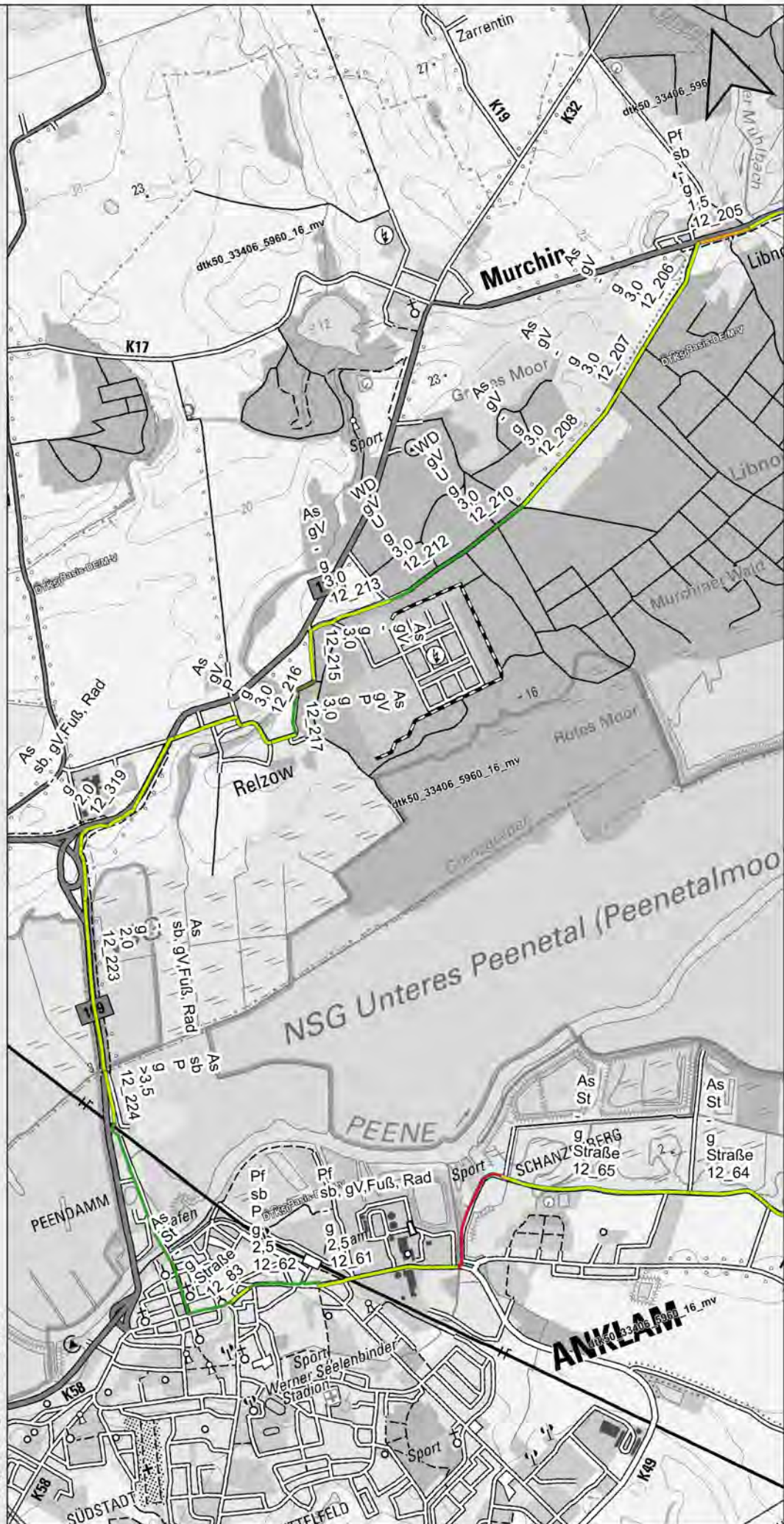
- guter Abschnitt
- gute Befahrbarkeit
- eher schlecht befahrbar
- schlechter Abschnitt
- Grenze RPV Vorpommern

WD	Beschaffenheit der Oberfläche
sb	Status der Wegeführung
P	Einschränkungen
g	Wegweisung
1,5	Wegebreite
8_25	Abschnitt-ID

As	Asphalt
Bt	Betonoberfläche
KPf	Kopfsteinpflaster
nb	naturbelassen
Pf	Pflasterung
Rs	Rasengittersteine
Sch	Schotter
Bsb	Spurbahn
Bs	Spurplatten
WD	wassergebundene Decke
ub	unbefestigt
Sp	Weg versperrt
P	Poller
Bw	Bewuchs, zugewachsen
S	Schäden der Befestigung
eS	erhebliche Schäden
U	Unebenheiten
kO	kein Oberbau
kQ	keine Querungshilfe
uLr	ungenügender Lichtraum
F	Fähre
R	Relief Gefälle/ Steigung

Wegweisung	gut
g	nicht ausreichende Anzahl
naa	nicht ausreichende Qualität
naQ	irreführend
ifd	irreführend
sb	straßenbegleitend
es	eigenständig
gV_F_Rad	geteilte Verkehrsführung
gV_Pkw_Rad	Fuß-/Radweg bzw. Radweg/ Pkw
St	Straße

Gaßmann, IPO Freiraum und Umwelt GmbH;
Eigene Darstellung; Geometrien: Landkreise
Vorpommern-Greifswald, Vorpommern-Rügen,
Tourismusverband Mecklenburg-Vorpommern,
outdooractive.com, Eigene Darstellung;
Zustandskategorien: Eigene Erhebung;
Hintergrund: Digitale Topographische Karte ©
GeoBasis-DE; Projektion: UTM;
Koordinatensystem: EPSG 25833; Quantum
GIS Development Team (2019). QGIS
Geographic Information System. Open Source
Geospatial Foundation Project; 2020



KonTour Wege VP Oder-Neiße-Radweg (ONR)

Zustand Streckenabschnitt 4.2

1:25000

Zeichenerklärung

Radwege Zustand

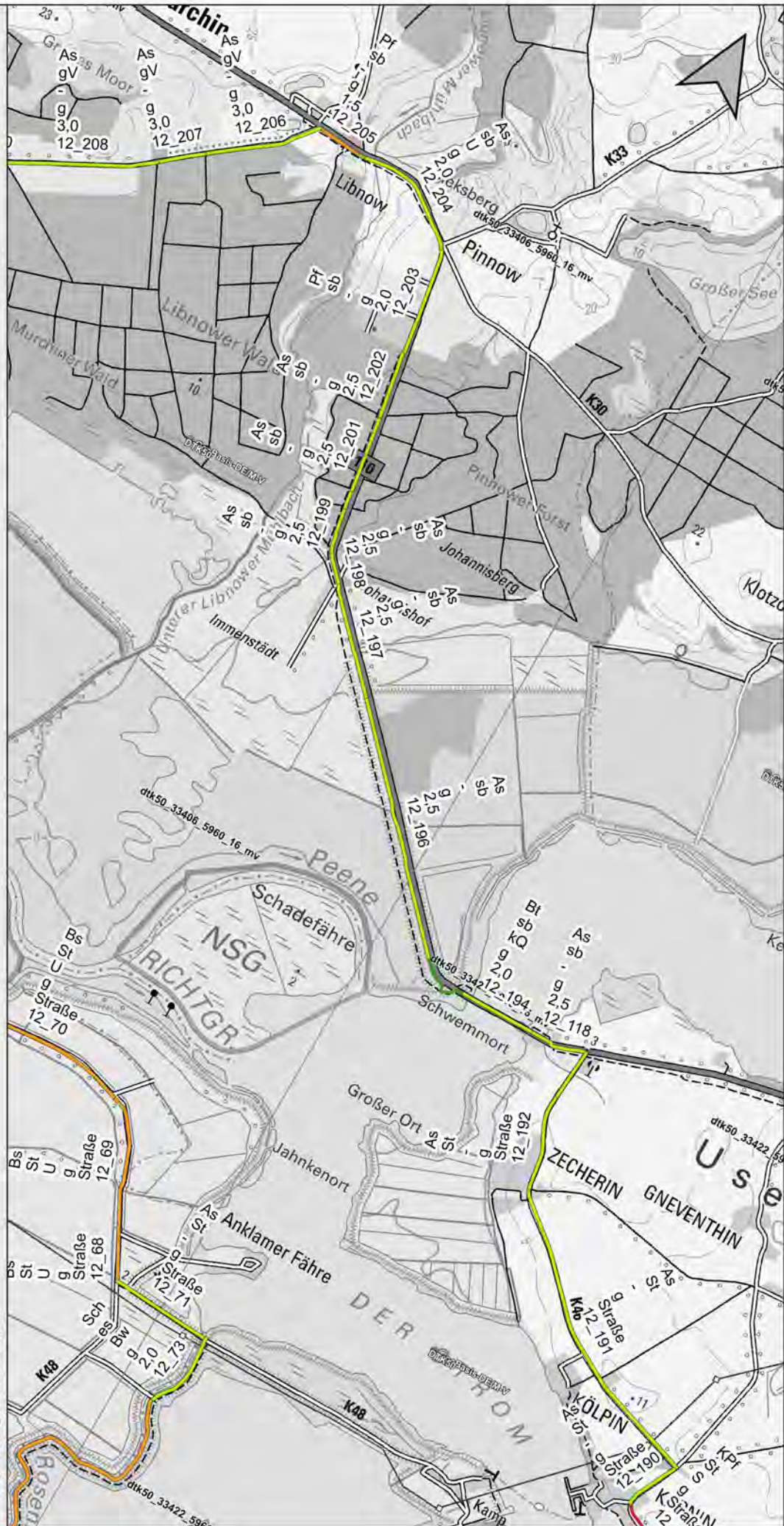
- guter Abschnitt
- gute Befahrbarkeit
- eher schlecht befahrbar
- schlechter Abschnitt
- Grenze RPV Vorpommern

WD	Beschaffenheit der Oberfläche
sb	Status der Wegeführung
P	Einschränkungen
g	Wegweisung
1,5	Wegebreite
8_25	Abschnitt-ID

As	Asphalt
Bt	Betonoberfläche
KPf	Kopfsteinpflaster
nb	naturbelassen
Pf	Pflasterung
Rs	Rasengittersteine
Sch	Schotter
Bsb	Spurbahn
Bs	Spurplatten
WD	wassergebundene Decke
ub	unbefestigt
Sp	Weg versperrt
P	Poller
Bw	Bewuchs, zugewachsen
S	Schäden der Befestigung
eS	erhebliche Schäden
U	Unebenheiten
kO	kein Oberbau
kQ	keine Querungshilfe
uLr	ungenügender Lichtraum
F	Fähre
R	Relief Gefälle/ Steigung

Wegweisung	gut
g	nicht ausreichende Anzahl
naa	nicht ausreichende Qualität
naQ	irreführend
ifd	irreführend
sb	straßenbegleitend
es	eigenständig
gV_F_Rad	geteilte Verkehrsführung
	Fuß-/Radweg bzw.
gV_Pkw_Rad	Radweg/ Pkw
St	Straße

Gaßmann, IPO Freiraum und Umwelt GmbH;
Eigene Darstellung; Geometrien: Landkreise
Vorpommern-Greifswald, Vorpommern-Rügen,
Tourismusverband Mecklenburg-Vorpommern,
outdooractive.com, Eigene Darstellung;
Zustandskategorien: Eigene Erhebung;
Hintergrund: Digitale Topographische Karte ©
GeoBasis-DE; Projektion: UTM;
Koordinatensystem: EPSG 25833; Quantum
GIS Development Team (2019). QGIS
Geographic Information System. Open Source
Geospatial Foundation Project; 2020



KonTour Wege VP Oder-Neiße-Radweg (ONR)

Zustand Streckenabschnitt 4.3

1:25000

Zeichenerklärung

Radwege Zustand

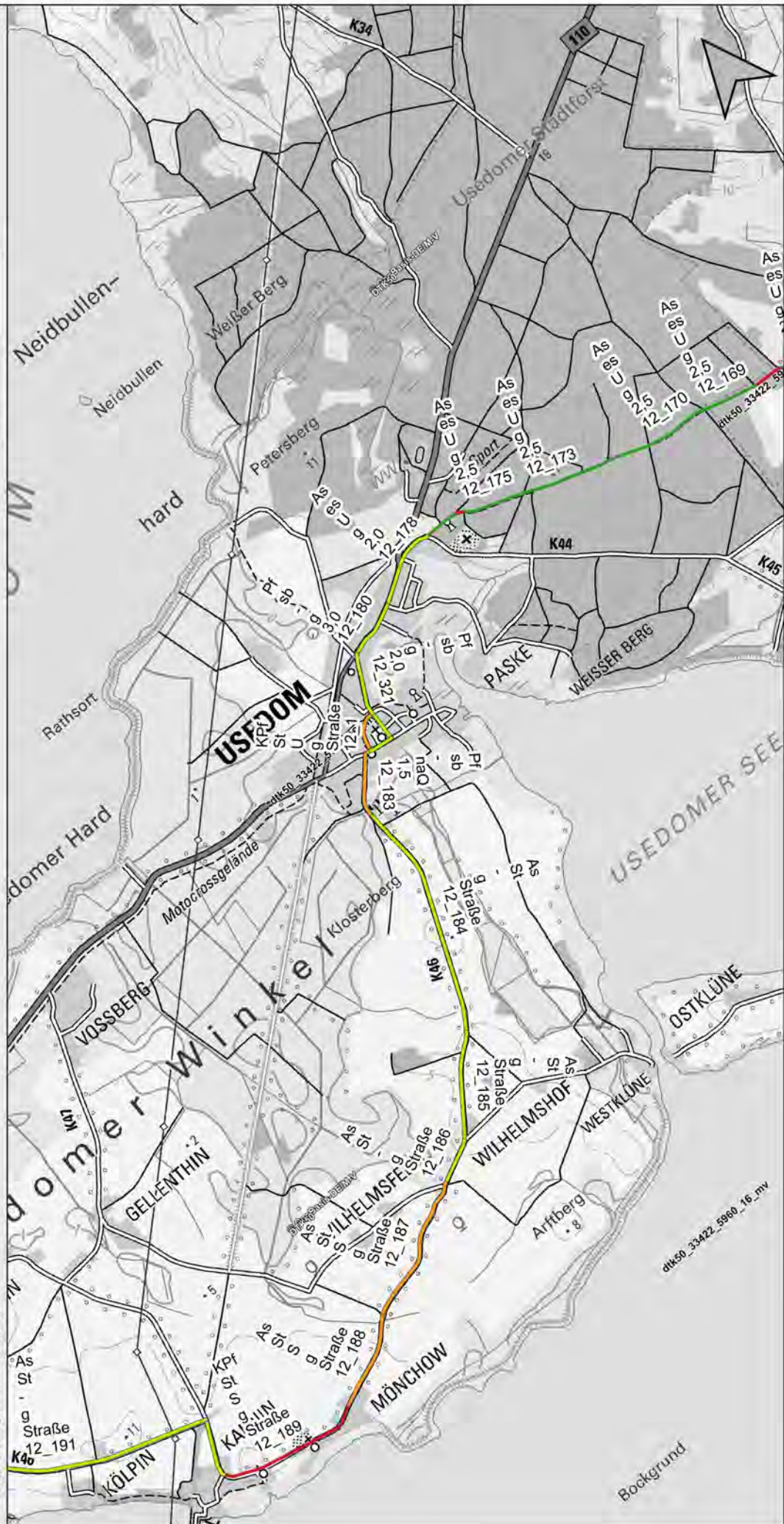
- guter Abschnitt
- gute Befahrbarkeit
- eher schlecht befahrbar
- schlechter Abschnitt
- Grenze RPV Vorpommern

WD	Beschaffenheit der Oberfläche
sb	Status der Wegeführung
P	Einschränkungen
g	Wegweisung
1,5	Wegebreite
8_25	Abschnitt-ID

As	Asphalt
Bt	Betonoberfläche
KPf	Kopfsteinpflaster
nb	naturbelassen
Pf	Pflasterung
Rs	Rasengittersteine
Sch	Schotter
Bsb	Spurbahn
Bs	Spurplatten
WD	wassergebundene Decke
ub	unbefestigt
Sp	Weg versperrt
P	Poller
Bw	Bewuchs, zugewachsen
S	Schäden der Befestigung
eS	erhebliche Schäden
U	Unebenheiten
kO	kein Oberbau
kQ	keine Querungshilfe
uLr	ungenügender Lichtraum
F	Fähre
R	Relief Gefälle/ Steigung

Wegweisung	gut
g	nicht ausreichende Anzahl
naa	nicht ausreichende Qualität
naQ	irreführend
ifd	
sb	straßenbegleitend
es	eigenständig
gV_F_Rad	geteilte Verkehrsführung
	Fuß-/Radweg bzw.
gV_Pkw_Rad	Radweg/ Pkw
St	Straße

Gaßmann, IPO Freiraum und Umwelt GmbH;
Eigene Darstellung; Geometrien: Landkreise
Vorpommern-Greifswald, Vorpommern-Rügen,
Tourismusverband Mecklenburg-Vorpommern,
outdooractive.com, Eigene Darstellung;
Zustandskategorien: Eigene Erhebung;
Hintergrund: Digitale Topographische Karte ©
GeoBasis-DE; Projektion: UTM;
Koordinatensystem: EPSG 25833; Quantum
GIS Development Team (2019). QGIS
Geographic Information System. Open Source
Geospatial Foundation Project; 2020



KonTour Wege VP Oder-Neiße-Radweg (ONR)

Zustand Streckenabschnitt 4.4

1:25000

Zeichenerklärung

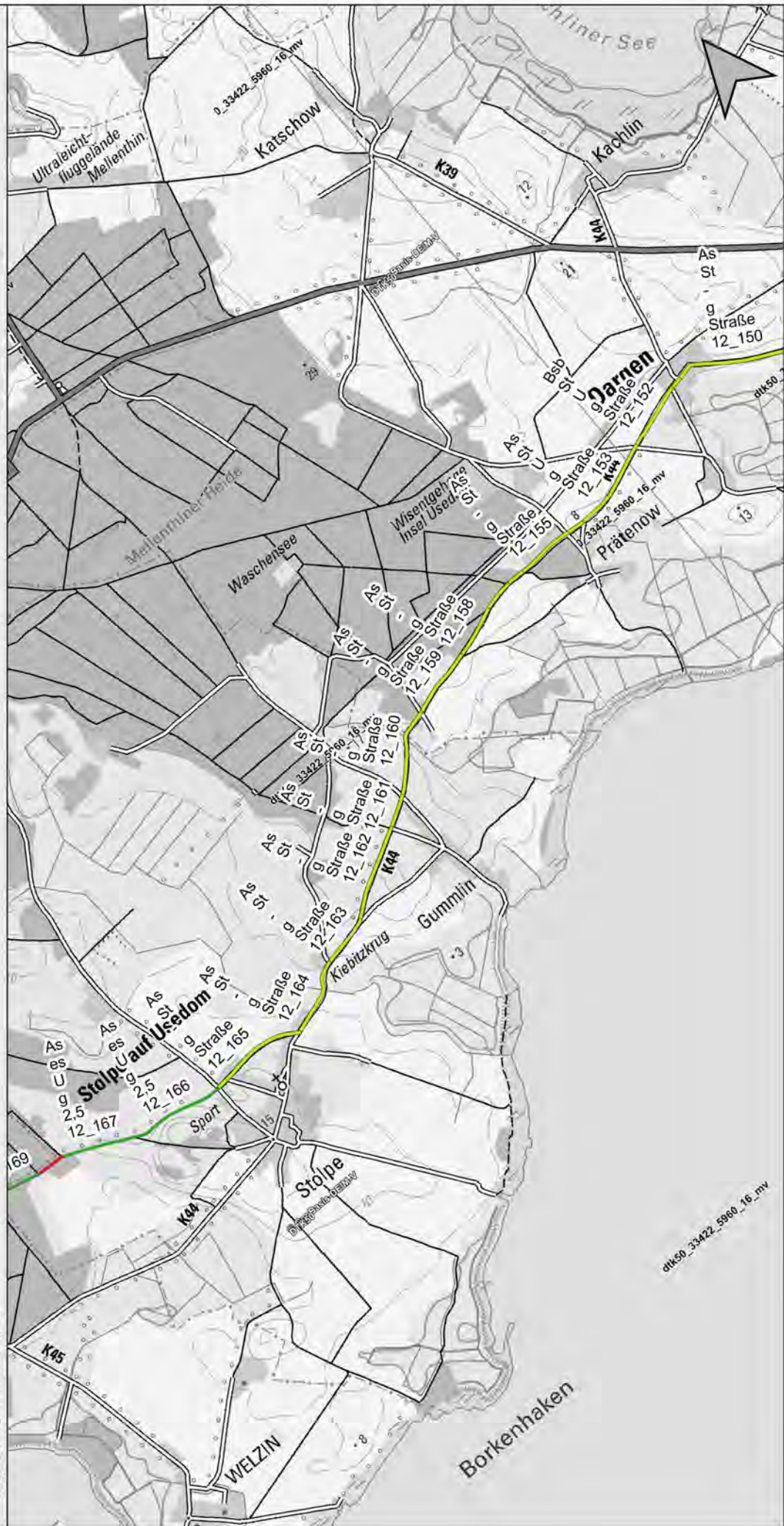
Radwege Zustand

- guter Abschnitt
- gute Befahrbarkeit
- eher schlecht befahrbar
- schlechter Abschnitt
- Grenze RPV Vorpommern

WD	Beschaffenheit der Oberfläche
sb	Status der Wegeführung
P	Einschränkungen
g	Wegweisung
1,5	Wegebreite
8_25	Abschnitt-ID

As	Asphalt
Bt	Betonoberfläche
KPf	Kopfsteinpflaster
nb	naturbelassen
Pf	Pflasterung
Rs	Rasengittersteine
Sch	Schotter
Bsb	Spurbahn
Bs	Spurplatten
WD	wassergebundene Decke
ub	unbefestigt
Sp	Weg versperrt
P	Poller
Bw	Bewuchs, zugewachsen
S	Schäden der Befestigung
eS	erhebliche Schäden
U	Unebenheiten
kO	kein Oberbau
kQ	keine Querungshilfe
uLr	ungenügender Lichtraum
F	Fähre
R	Relief Gefälle/ Steigung

Wegweisung	gut
g	nicht ausreichende Anzahl
naa	nicht ausreichende Qualität
naQ	irreführend
ifd	irreführend
sb	straßenbegleitend
es	eigenständig
gV_F_Rad	geteilte Verkehrsführung Fuß-/Radweg bzw. Radweg/ Pkw Straße
gV_Pkw_Rad	
St	



Gaßmann, IPO Freiraum und Umwelt GmbH;
Eigene Darstellung; Geometrien: Landkreise
Vorpommern-Greifswald, Vorpommern-Rügen,
Tourismusverband Mecklenburg-Vorpommern,
outdooractive.com, Eigene Darstellung;
Zustandskategorien: Eigene Erhebung;
Hintergrund: Digitale Topographische Karte ©
GeoBasis-DE; Projektion: UTM;
Koordinatensystem: EPSG 25833; Quantum
GIS Development Team (2019). QGIS
Geographic Information System. Open Source
Geospatial Foundation Project; 2020

KonTour Wege VP Oder-Neiße-Radweg (ONR)

Zustand Streckenabschnitt 4.5

1:25000

Zeichenerklärung

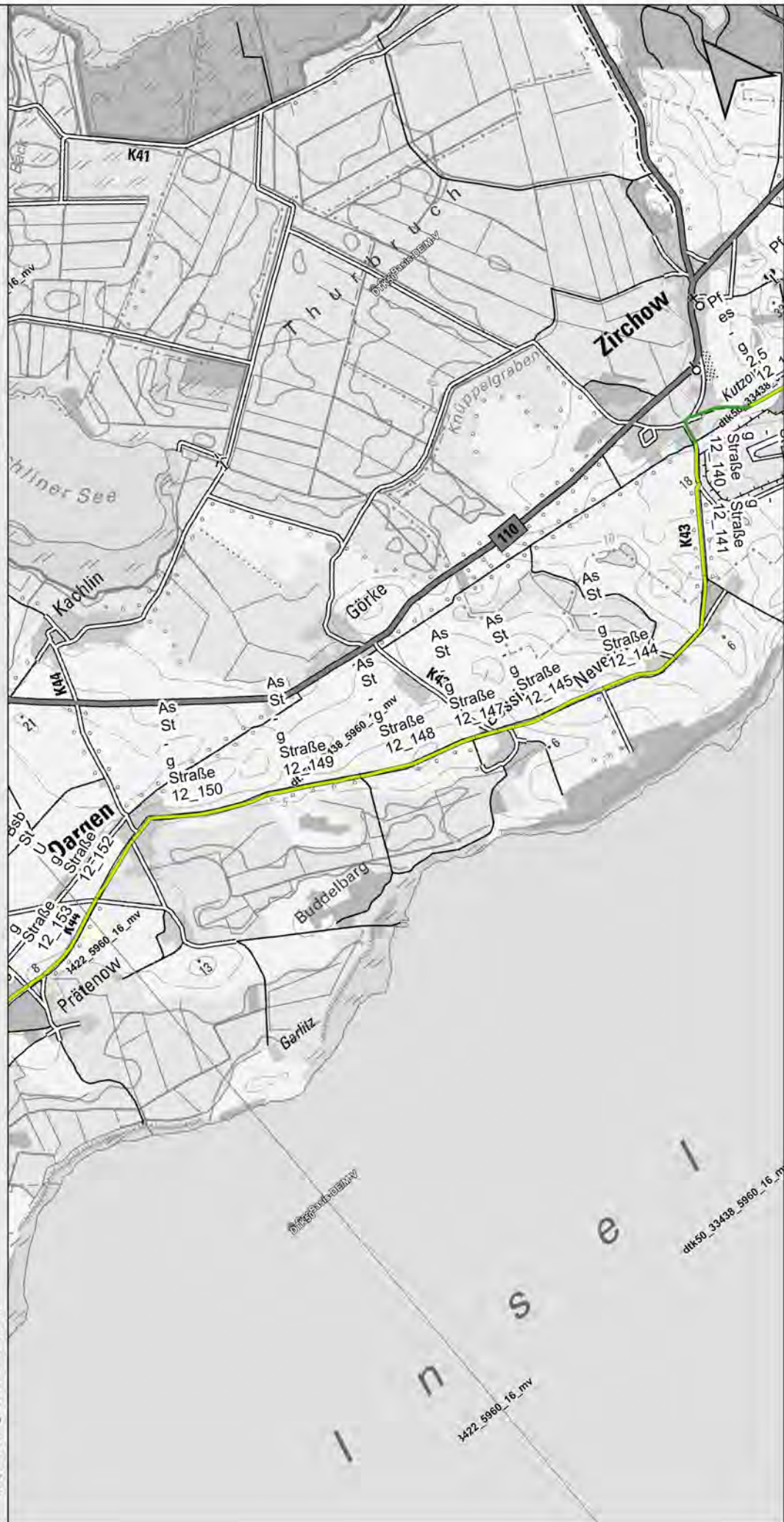
Radwege Zustand

- guter Abschnitt
- gute Befahrbarkeit
- eher schlecht befahrbar
- schlechter Abschnitt
- Grenze RPV Vorpommern

WD	Beschaffenheit der Oberfläche
sb	Status der Wegeführung
P	Einschränkungen
g	Wegweisung
1,5	Wegebreite
8_25	Abschnitt-ID

As	Asphalt
Bt	Betonoberfläche
KPf	Kopfsteinpflaster
nb	naturbelassen
Pf	Pflasterung
Rs	Rasengittersteine
Sch	Schotter
Bsb	Spurbahn
Bs	Spurplatten
WD	wassergebundene Decke
ub	unbefestigt
Sp	Weg versperrt
P	Poller
Bw	Bewuchs, zugewachsen
S	Schäden der Befestigung
eS	erhebliche Schäden
U	Unebenheiten
kO	kein Oberbau
kQ	keine Querungshilfe
uLr	ungenügender Lichtraum
F	Fähre
R	Relief Gefälle/ Steigung

Wegweisung	gut
g	nicht ausreichende Anzahl
naa	nicht ausreichende Qualität
naQ	irreführend
ifd	
sb	straßenbegleitend
es	eigenständig
gV_F_Rad	geteilte Verkehrsführung Fuß-/Radweg bzw. Radweg/ Pkw Straße
gV_Pkw_Rad	
St	



Gaßmann, IPO Freiraum und Umwelt GmbH;
Eigene Darstellung; Geometrien: Landkreise
Vorpommern-Greifswald, Vorpommern-Rügen,
Tourismusverband Mecklenburg-Vorpommern,
outdooractive.com, Eigene Darstellung;
Zustandskategorien: Eigene Erhebung;
Hintergrund: Digitale Topographische Karte ©
GeoBasis-DE; Projektion: UTM;
Koordinatensystem: EPSG 25833; Quantum
GIS Development Team (2019). QGIS
Geographic Information System. Open Source
Geospatial Foundation Project; 2020

KonTour Wege VP Oder-Neiße-Radweg (ONR)

Zustand Streckenabschnitt 4.6

1:25000

Zeichenerklärung

Radwege Zustand

- guter Abschnitt
- gute Befahrbarkeit
- eher schlecht befahrbar
- schlechter Abschnitt
- Grenze RPV Vorpommern

WD	Beschaffenheit der Oberfläche
sb	Status der Wegeführung
P	Einschränkungen
g	Wegweisung
1,5	Wegebreite
8_25	Abschnitt-ID

As	Asphalt
Bt	Betonoberfläche
KPf	Kopfsteinpflaster
nb	naturbelassen
Pf	Pflasterung
Rs	Rasengittersteine
Sch	Schotter
Bsb	Spurbahn
Bs	Spurplatten
WD	wassergebundene Decke
ub	unbefestigt
Sp	Weg versperrt
P	Poller
Bw	Bewuchs, zugewachsen
S	Schäden der Befestigung
eS	erhebliche Schäden
U	Unebenheiten
kO	kein Oberbau
kQ	keine Querungshilfe
uLr	ungenügender Lichtraum
F	Fähre
R	Relief Gefälle/ Steigung

Wegweisung	gut
g	nicht ausreichende Anzahl
naa	nicht ausreichende Qualität
naQ	irreführend
ifd	irreführend
sb	straßenbegleitend
es	eigenständig
gV_F_Rad	geteilte Verkehrsführung
	Fuß-/Radweg bzw.
gV_Pkw_Rad	Radweg/ Pkw
St	Straße

Gaßmann, IPO Freiraum und Umwelt GmbH;
Eigene Darstellung; Geometrien: Landkreise
Vorpommern-Greifswald, Vorpommern-Rügen,
Tourismusverband Mecklenburg-Vorpommern,
outdooractive.com, Eigene Darstellung;
Zustandskategorien: Eigene Erhebung;
Hintergrund: Digitale Topographische Karte ©
GeoBasis-DE; Projektion: UTM;
Koordinatensystem: EPSG 25833; Quantum
GIS Development Team (2019). QGIS
Geographic Information System. Open Source
Geospatial Foundation Project; 2020

