

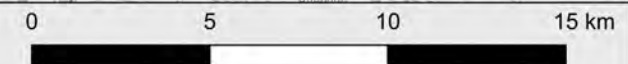
# KonTour Wege VP

## Übersicht Streckenverlauf 1:150.000

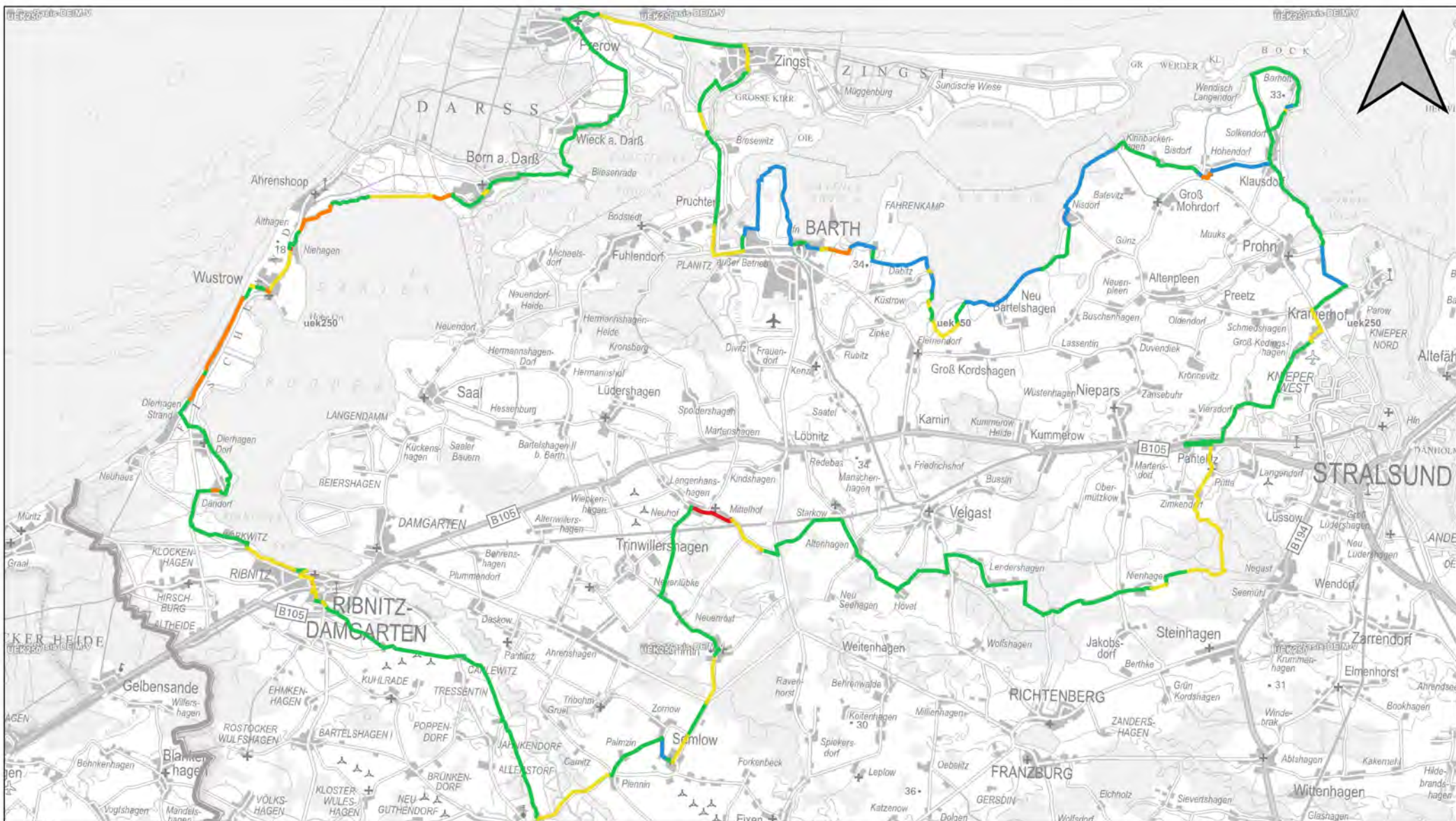
### Fischland-Darß-Zingst-Rundweg (FDZR)

**Zeichenerklärung**

- FDZR
- Grenze RPV Vorpommern



IPO Unternehmensgruppe; Eigene Darstellung, Streckenverlauf: Landestourismusverband, Landkreise Vorpommern-Greifswald/ Vorpommern-Rügen; Hintergrund: Digitale Topographische Karten M-V © GeoBasis-DE; Koordinatensystem/ Projektion: EPSG 25833; ©QGIS (2019); 2020



## KonTour Wege VP

Übersicht Wegweisung 1:150.000

## Fischland-Darß-Zingst-Rundweg (FDZR)

### Zeichenerklärung

Radwege Wegweisung

— gut

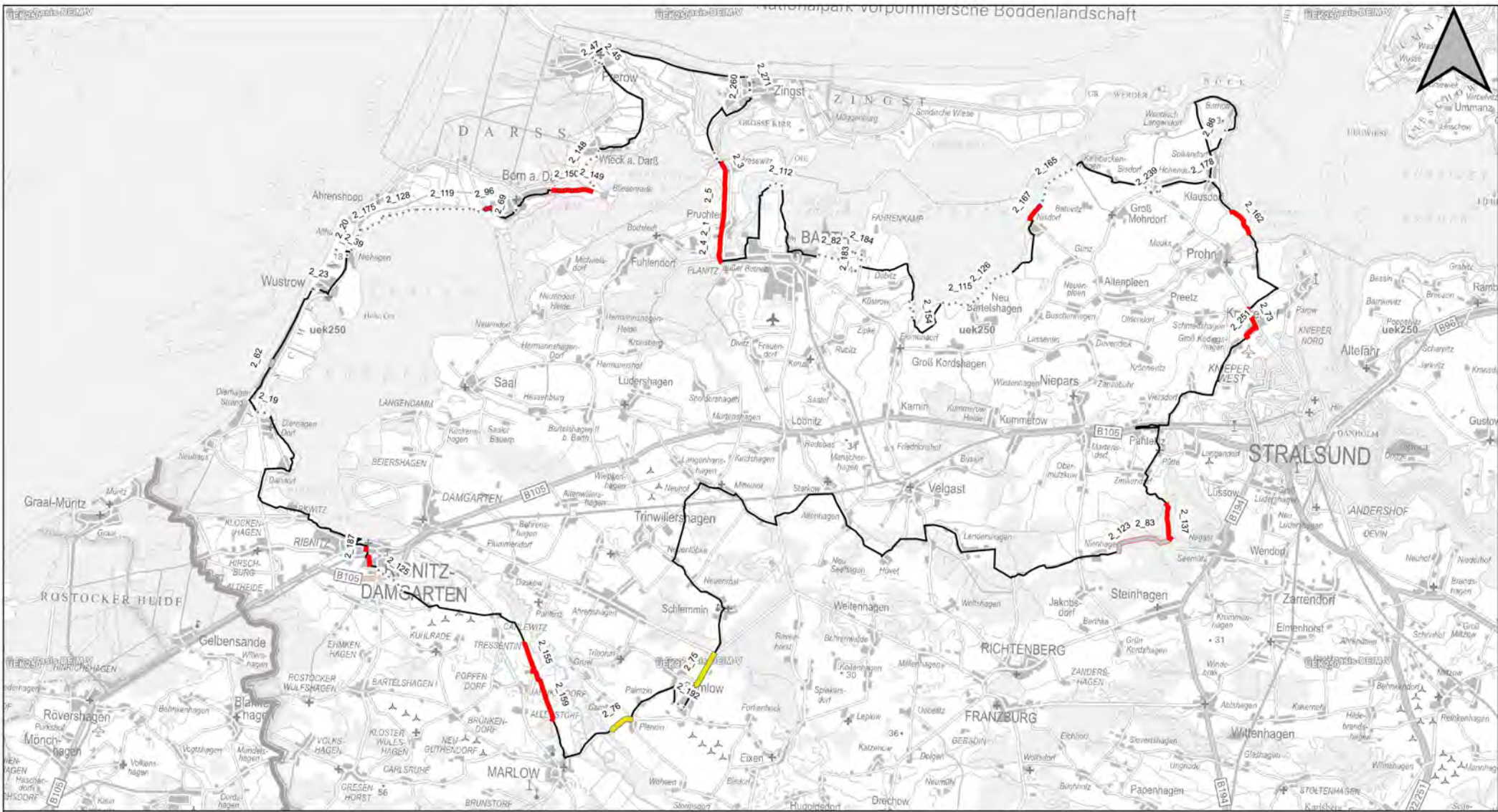
— nicht ausreichende Anzahl

— nicht ausreichende Qualität

— irreführend

— keine Angabe

— Grenze RPV Vorpommern



## KonTour Wege VP

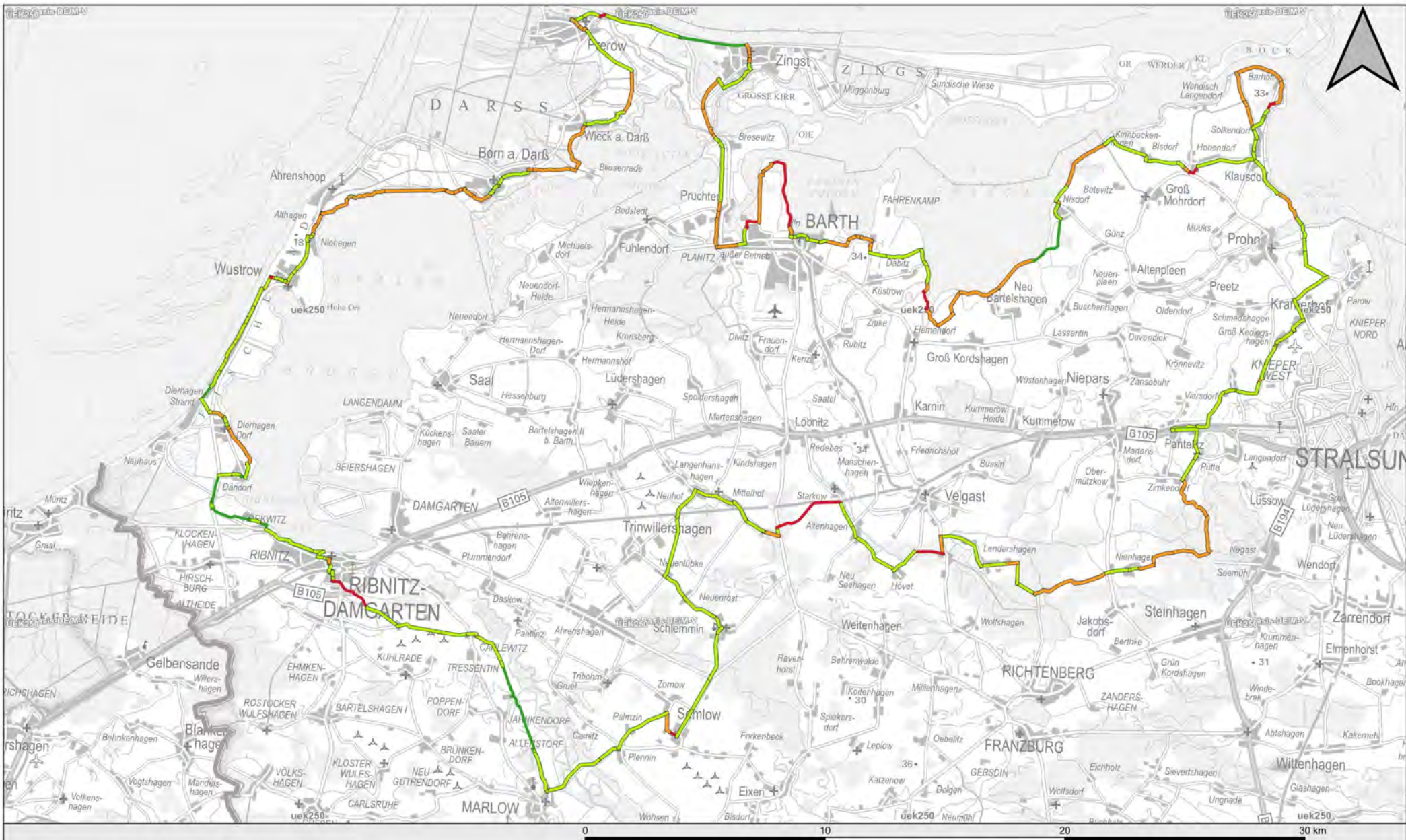
Gefahrenstellen 1:175000

## Fischland-Darß-Zingst-Rundweg (FDZR)

### Zeichenerklärung

Radwege Gefahrenstellen

8_23	ID Wegeabschnitt		
	Poller oder Wegesperren		Anmerkungen
	Keine Querungshilfen		Weitere Streckenverlauf
	Zu schmale Wege		Grenze RPV Vorpommern



**KonTour Wege VP**

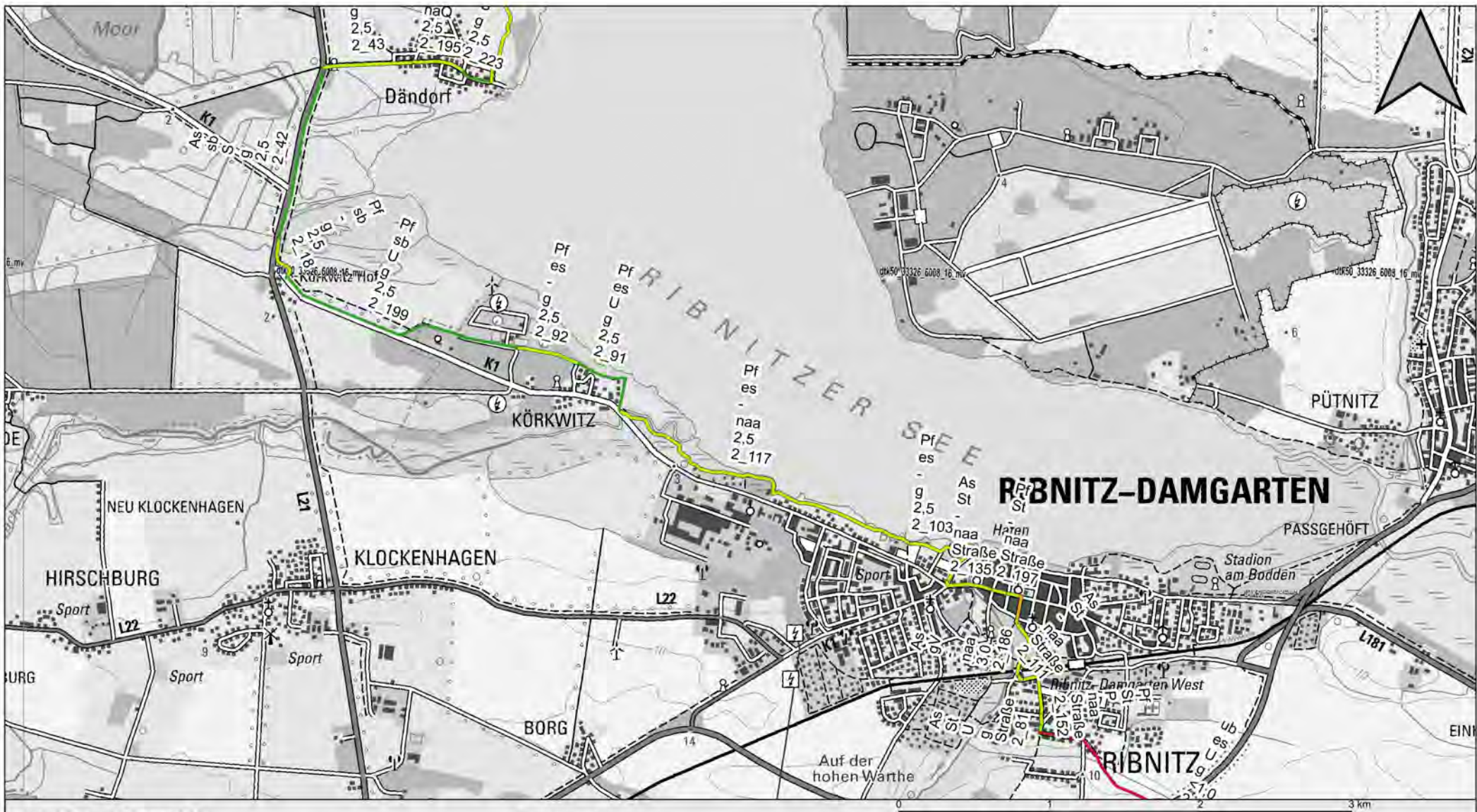
**Fischland-Darß-Zingst-Rundweg (FDZR)**

**Übersicht Zustand 1:150000**

**Zeichenerklärung**

**Radwege Zustand**

- guter Abschnitt
- eher schlecht befahrbar
- schlechter Abschnitt
- gute Befahrbarkeit
- Grenze RPV Vorpommern



**KonTour Wege VP**  
**Fischland-Darß-Zingst-Rundweg (FDZR)**  
**1:25000**

**Zustand**  
**Streckenabschnitt 1.1**

**Zeichenerklärung**

**Radwege Zustand**

- guter Abschnitt
- eher schlecht befahrbar
- schlechter Abschnitt
- gute Befahrbarkeit
- Grenze RPV Vorpommern

WD	Beschaffenheit der Oberfläche
sb	Status der Wegeführung
P	Einschränkungen
g	Wegweisung
1,5	Wegebreite
8_25	Abschnitt-ID

As	Asphalt	Sp	Weg versperrt	g	gut
Bt	Betonoberfläche	P	Polter	naa	nicht ausreichende Anzahl
KPf	Kopfsteinpflaster	Bw	Bewuchs, zugewachsen	naQ	nicht ausreichende Qualität
nb	naturbelassen	S	Schäden der Befestigung	ifd	irreführend
Pf	Pflasterung	eS	erhebliche Schäden	sb	straßenbegleitend
Rs	Rasengittersteine	U	Unebenheiten	es	eigenständig
Sch	Schotter	kO	kein Oberbau	gV_F_Rad	geteilte Verkehrsführung
Bsb	Spurbahn	kQ	keine Querungshilfe	gV_Pkw_Rad	Fuß-/Radweg bzw.
Bs	Spurplatten	uLr	ungenügender Lichtraum		Radweg/ Pkw
WD	wassergebunde Decke	F	Fähre	St	Straße
ub	unbefestigt	R	Relief Gefälle/ Steigung		



**KonTour Wege VP**  
**Fischland-Darß-Zingst-Rundweg (FDZR)**  
**1:25000**

**Zustand**  
**Streckenabschnitt 1.2**

Zeichenerklärung	
Radwege Zustand	
<span style="color: green;">—</span> guter Abschnitt	<span style="color: orange;">—</span> eher schlecht befahrbar
<span style="color: yellow;">—</span> gute Befahrbarkeit	<span style="color: red;">—</span> schlechter Abschnitt
	<span style="color: brown;">—</span> Grenze RPV Vorpommern

WD	Beschaffenheit der Oberfläche
sb	Status der Wegeführung
P	Einschränkungen
g	Wegweisung
1,5	Wegebreite
8_25	Abschnitt-ID

As	Asphalt	Sp	Weg versperrt	Wegweisung	
Bt	Betonoberfläche	P	Polter	g	gut
KPf	Kopfsteinpflaster	Bw	Bewuchs, zugewachsen	naa	nicht ausreichende Anzahl
nb	naturbelassen	S	Schäden der Befestigung	naQ	nicht ausreichende Qualität
Pf	Pflasterung	eS	erhebliche Schäden	ifd	irreführend
Rs	Rasengittersteine	U	Unebenheiten	sb	straßenbegleitend
Sch	Schotter	kO	kein Oberbau	es	eigenständig
Bsb	Spurbahn	kQ	keine Querungshilfe	gV_F_Rad	geteilte Verkehrsführung
Bs	Spurplatten	uLr	ungenügender Lichtraum	gV_Pkw_Rad	Fuß-/Radweg bzw. Radweg/ Pkw Straße
WD	wassergebundene Decke	F	Fähre		
ub	unbefestigt	R	Relief Gefälle/ Steigung	St	



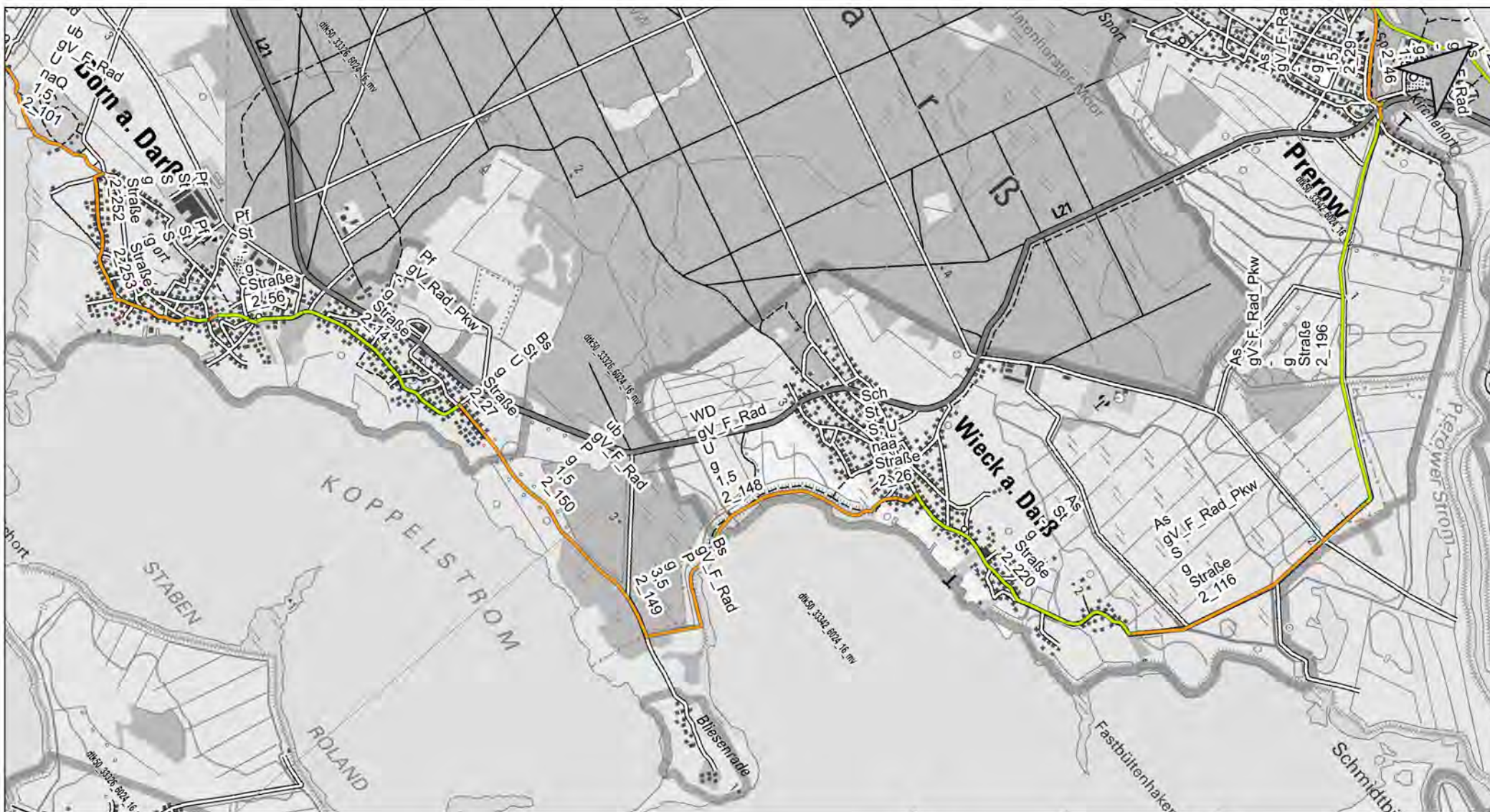
**KonTour Wege VP**  
**Fischland-Darß-Zingst-Rundweg (FDZR)**  
**1:25000**

**Zustand**  
**Streckenabschnitt 1.3**

Zeichenerklärung	
Radwege Zustand	
guter Abschnitt	eher schlecht befahrbar
gute Befahrbarkeit	schlechter Abschnitt
	Grenze RPV Vorpommern

WD	Beschaffenheit der Oberfläche
sb	Status der Wegeführung
P	Einschränkungen
g	Wegweisung
1,5	Wegebreite
8_25	Abschnitt-ID

As	Asphalt	Sp	Weg versperrt	Wegweisung	
Bt	Betonoberfläche	P	Polter	g	gut
KPf	Kopfsteinpflaster	Bw	Bewuchs, zugewachsen	naa	nicht ausreichende Anzahl
nb	naturbelassen	S	Schäden der Befestigung	naQ	nicht ausreichende Qualität
Pf	Pflasterung	eS	erhebliche Schäden	ifd	irreführend
Rs	Rasengittersteine	U	Unebenheiten	sb	straßenbegleitend
Sch	Schotter	kO	kein Oberbau	es	eigenständig
Bsb	Spurbahn	kQ	keine Querungshilfe	gV_F_Rad	geteilte Verkehrsführung
Bs	Spurplatten	uLr	ungenügender Lichtraum	gV_Pkw_Rad	Fuß-/Radweg bzw. Radweg/ Pkw Straße
WD	wassergebundene Decke	F	Fähre		
ub	unbefestigt	R	Relief Gefälle/ Steigung	St	



**KonTour Wege VP**  
**Fischland-Darß-Zingst-Rundweg (FDZR)**  
**1:25000**

**Zustand**  
**Streckenabschnitt 1.4**

**Zeichenerklärung**

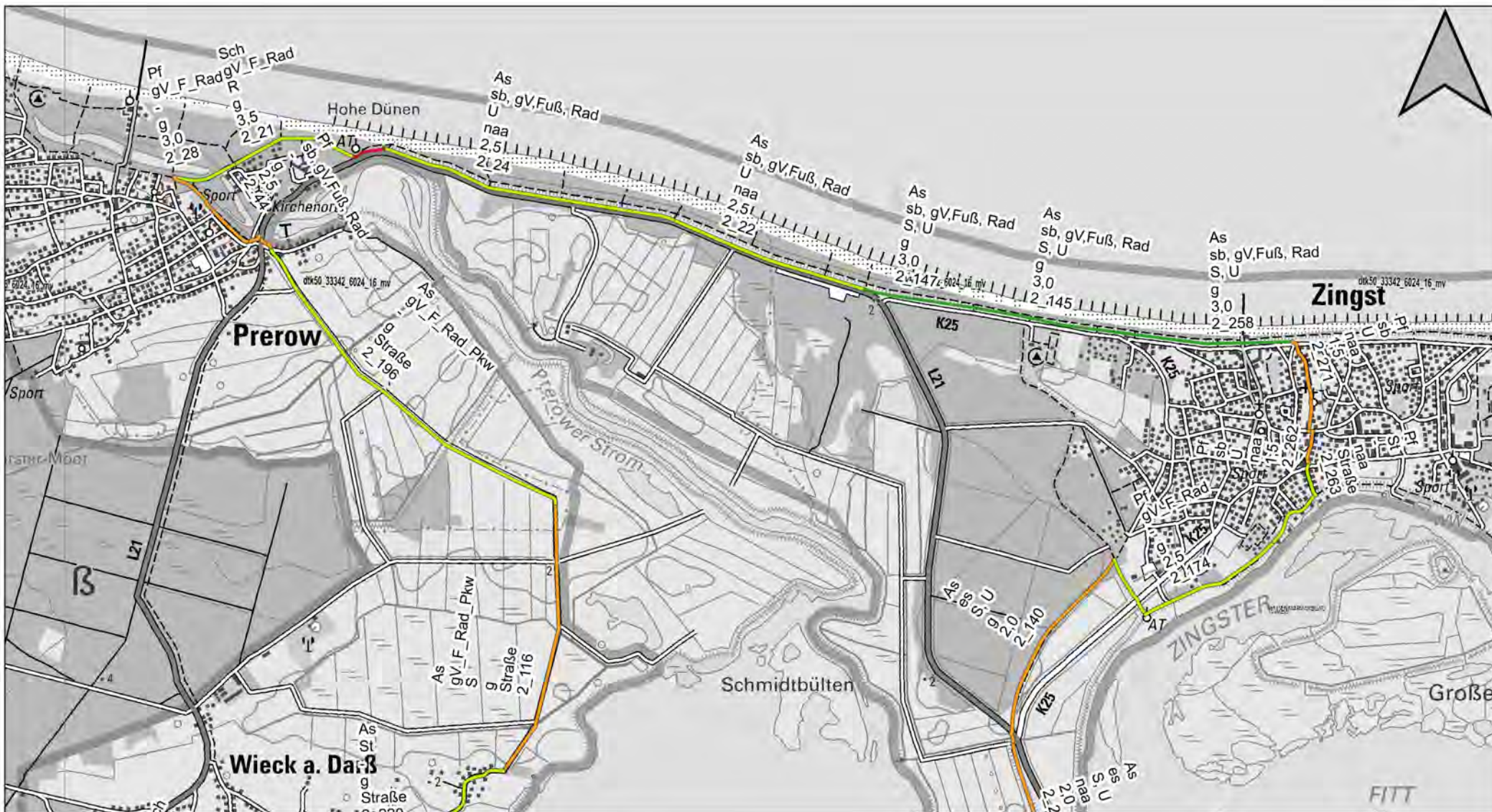
**Radwege Zustand**

- guter Abschnitt
- eher schlecht befahrbar
- schlechter Abschnitt
- gute Befahrbarkeit
- Grenze RPV Vorpommern

- WD Beschaffenheit der Oberfläche
- sb Status der Wegeführung
- P Einschränkungen
- g Wegweisung
- 1,5 Wegebreite
- 8\_25 Abschnitt-ID

As	Asphalt	Sp	Weg versperrt	Wegweisung	
Bt	Betonoberfläche	P	Polter	g	gut
KPf	Kopfsteinpflaster	Bw	Bewuchs, zugewachsen	naa	nicht ausreichende Anzahl
nb	naturbelassen	S	Schäden der Befestigung	naQ	nicht ausreichende Qualität
Pf	Pflasterung	eS	erhebliche Schäden	ifd	irreführend
Rs	Rasengittersteine	U	Unebenheiten	sb	straßenbegleitend
Sch	Schotter	kO	kein Oberbau	es	eigenständig
Bsb	Spurbahn	kQ	keine Querungshilfe	gV_F_Rad	geteilte Verkehrsführung
Bs	Spurplatten	uLr	ungenügender Lichtraum	gV_Pkw_Rad	Fuß-/Radweg bzw. Radweg/ Pkw Straße
WD	wassergebundene Decke	F	Fähre		
ub	unbefestigt	R	Relief Gefälle/ Steigung	St	





**KonTour Wege VP**  
**Fischland-Darß-Zingst-Rundweg (FDZR)**  
**1:25000**

**Zustand**  
**Streckenabschnitt 1.5**

**Zeichenerklärung**

**Radwege Zustand**

- guter Abschnitt
- eher schlecht befahrbar
- schlechter Abschnitt
- gute Befahrbarkeit
- Grenze RPV Vorpommern

WD	Beschaffenheit der Oberfläche
sb	Status der Wegeführung
P	Einschränkungen
g	Wegweisung
1,5	Wegebreite
8_25	Abschnitt-ID

As	Asphalt	Sp	Weg versperrt	Wegweisung	
Bt	Betonoberfläche	P	Polter	g	gut
KPf	Kopfsteinpflaster	Bw	Bewuchs, zugewachsen	naa	nicht ausreichende Anzahl
nb	naturbelassen	S	Schäden der Befestigung	naQ	nicht ausreichende Qualität
Pf	Pflasterung	eS	erhebliche Schäden	ifd	irreführend
Rs	Rasengittersteine	U	Unebenheiten	sb	straßenbegleitend
Sch	Schotter	kO	kein Oberbau	es	eigenständig
Bsb	Spurbahn	kQ	keine Querungshilfe	gV_F_Rad	geteilte Verkehrsführung
Bs	Spurplatten	uLR	ungenügender Lichtraum	gV_Pkw_Rad	Fuß-/Radweg bzw. Radweg/ Pkw Straße
WD	wassergebundene Decke	F	Fähre		
ub	unbefestigt	R	Relief Gefälle/ Steigung	St	



**KonTour Wege VP**  
**Fischland-Darß-Zingst-Rundweg (FDZR)**  
**1:25000**

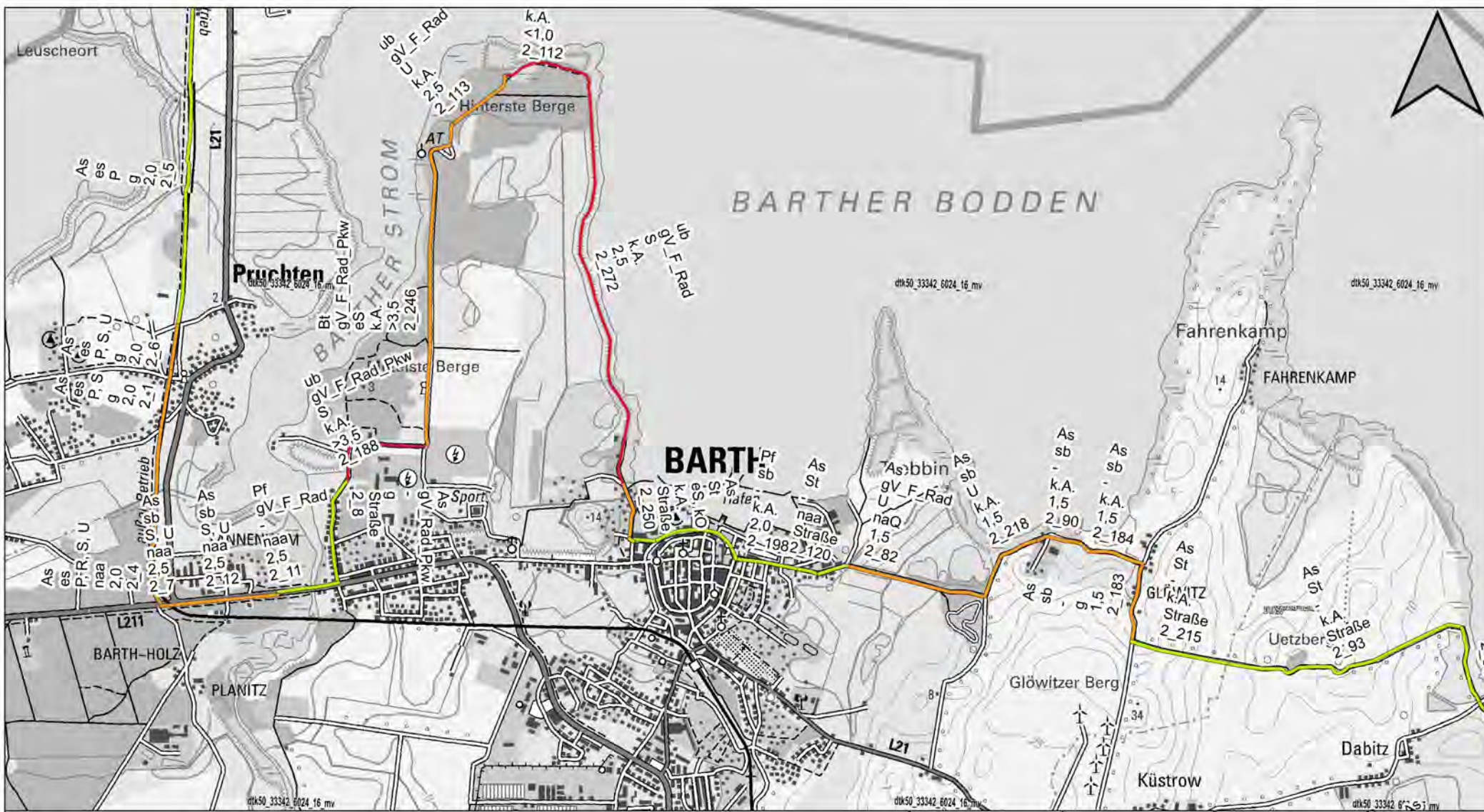
**Zustand**  
**Streckenabschnitt 2.1**

Zeichenerklärung	
Radwege Zustand	
<span style="color: green;">—</span> guter Abschnitt	<span style="color: orange;">—</span> eher schlecht befahrbar
<span style="color: yellow;">—</span> gute Befahrbarkeit	<span style="color: red;">—</span> schlechter Abschnitt
	<span style="color: brown;">—</span> Grenze RPV Vorpommern

WD	Beschaffenheit der Oberfläche
sb	Status der Wegeführung
P	Einschränkungen
g	Wegweisung
1,5	Wegebreite
8,25	Abschnitt-ID

As	Asphalt	Sp	Weg versperrt	Wegweisung	
Bt	Betonoberfläche	P	Polter	g	gut
KPf	Kopfsteinpflaster	Bw	Bewuchs, zugewachsen	naa	nicht ausreichende Anzahl
nb	naturbelassen	S	Schäden der Befestigung	naQ	nicht ausreichende Qualität
Pf	Pflasterung	eS	erhebliche Schäden	ifd	irreführend
Rs	Rasengittersteine	U	Unebenheiten	sb	straßenbegleitend
Sch	Schotter	kO	kein Oberbau	es	eigenständig
Bsb	Spurbahn	kQ	keine Querungshilfe	gv_F_Rad	geteilte Verkehrsführung
Bs	Spurplatten	uLr	ungenügender Lichtraum	gv_Pkw_Rad	Fuß-/Radweg bzw. Radweg/ Pkw Straße
WD	wassergebunde Decke	F	Fähre		
ub	unbefestigt	R	Relief Gefälle/ Steigung	St	

Gaßmann, IPO Freiraum und Umwelt GmbH; Eigene Darstellung; Geometrien: Landkreise Vorpommern-Greifswald, Vorpommern-Rügen, Tourismusverband Mecklenburg-Vorpommern, outdooractive.com, Eigene Darstellung; Zustandskategorien: Eigene Erhebung; Hintergrund: Digitale Topographische Karte © GeoBasis-DE; Projektion: UTM; Koordinatensystem: EPSG 25833; Quantum GIS Development Team (2019). QGIS Geographic Information System. Open Source Geospatial Foundation Project; 2020



**KonTour Wege VP**  
**Fischland-Darß-Zingst-Rundweg (FDZR)**  
**1:25000**

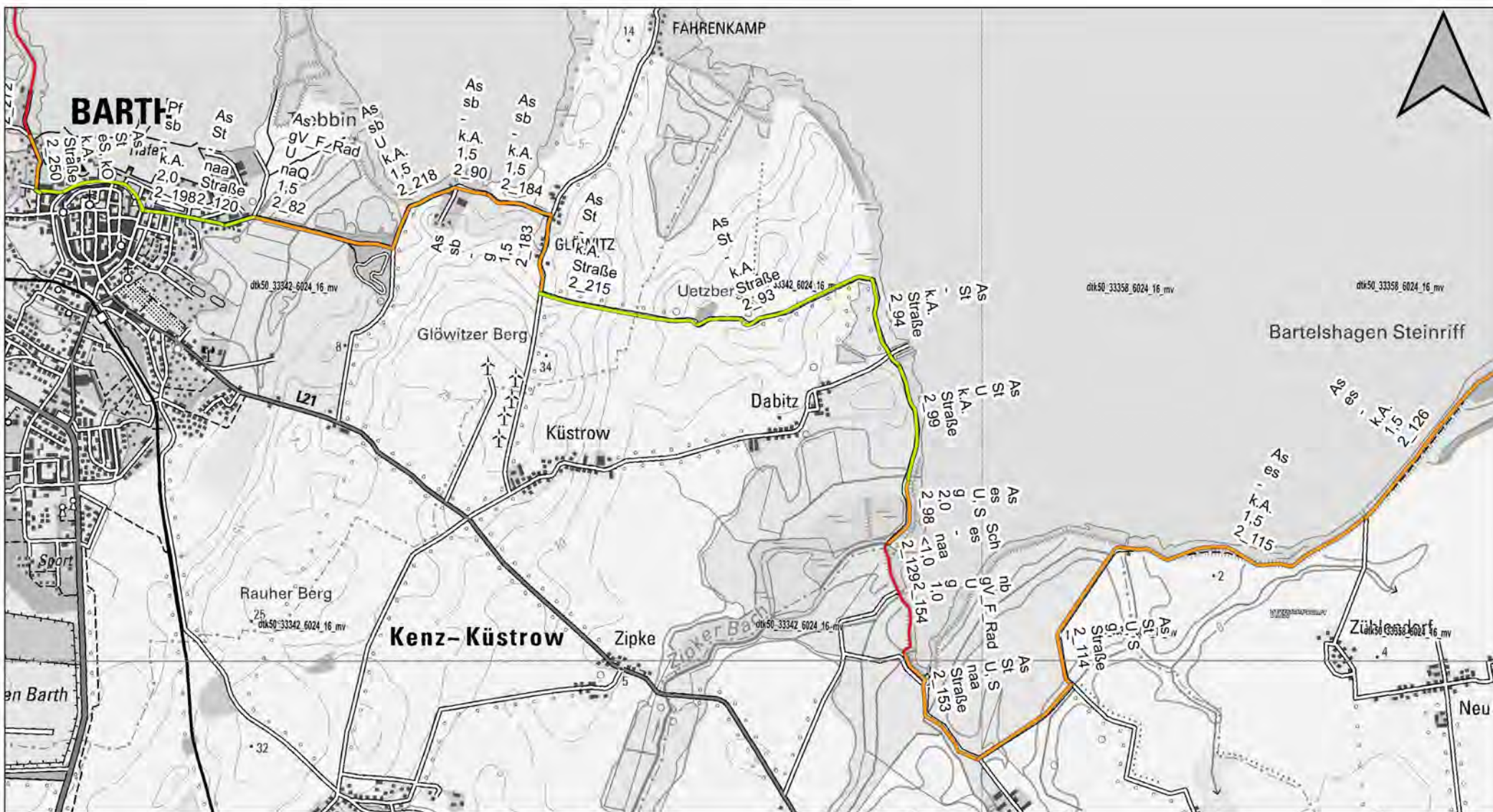
**Zustand**  
**Streckenabschnitt 2.2**

Zeichenerklärung	
Radwege Zustand	
guter Abschnitt	eher schlecht befahrbar
gute Befahrbarkeit	schlechter Abschnitt
	Grenze RPV Vorpommern

WD	Beschaffenheit der Oberfläche
sb	Status der Wegeführung
P	Einschränkungen
g	Wegweisung
1,5	Wegebreite
8_25	Abschnitt-ID

As	Asphalt	Sp	Weg versperrt	Wegweisung	gut
Bt	Betonoberfläche	P	Polter	g	nicht ausreichende Anzahl
KPf	Kopfsteinpflaster	Bw	Bewuchs, zugewachsen	naa	irreführend
nb	naturbelassen	S	Schäden der Befestigung	naQ	irreführend
Pf	Pflasterung	eS	erhebliche Schäden	ifd	irreführend
Rs	Rasengittersteine	U	Unebenheiten	sb	straßenbegleitend
Sch	Schotter	kO	kein Oberbau	es	eigenständig
Bsb	Spurbahn	kQ	keine Querungshilfe	gv_F_Rad	geteilte Verkehrsführung
Bs	Spurplatten	uLr	ungenügender Lichtraum	gv_Pkw_Rad	Fuß-/Radweg bzw. Radweg/ Pkw Straße
WD	wassergebundene Decke	F	Fähre		
ub	unbefestigt	R	Relief Gefälle/ Steigung	St	

Gaßmann, IPO Freiraum und Umwelt GmbH; Eigene Darstellung; Geometrien: Landkreise Vorpommern-Greifswald, Vorpommern-Rügen, Tourismusverband Mecklenburg-Vorpommern, outdooractive.com, Eigene Darstellung; Zustandskategorien: Eigene Erhebung; Hintergrund: Digitale Topographische Karte © GeoBasis-DE; Projektion: UTM; Koordinatensystem: EPSG 25833; Quantum GIS Development Team (2019). QGIS Geographic Information System. Open Source Geospatial Foundation Project; 2020



**KonTour Wege VP**  
**Fischland-Darß-Zingst-Rundweg (FDZR)**  
**1:25000**

**Zustand**  
**Streckenabschnitt 2.3**

Zeichenerklärung	
Radwege Zustand	
guter Abschnitt	eher schlecht befahrbar
gute Befahrbarkeit	schlechter Abschnitt
	Grenze RPV Vorpommern

WD	Beschaffenheit der Oberfläche
sb	Status der Wegeführung
P	Einschränkungen
g	Wegweisung
1,5	Wegebreite
8,25	Abschnitt-ID

As	Asphalt	Sp	Weg versperrt	Wegweisung	
Bt	Betonoberfläche	P	Polter	g	gut
KPf	Kopfsteinpflaster	Bw	Bewuchs, zugewachsen	naa	nicht ausreichende Anzahl
nb	naturbelassen	S	Schäden der Befestigung	naQ	nicht ausreichende Qualität
Pf	Pflasterung	eS	erhebliche Schäden	ifd	irreführend
Rs	Rasengittersteine	U	Unebenheiten	sb	straßenbegleitend
Sch	Schotter	kO	kein Oberbau	es	eigenständig
Bsb	Spurbahn	kQ	keine Querungshilfe	gV_F_Rad	geteilte Verkehrsführung
Bs	Spurplatten	uLr	ungenügender Lichtraum	gV_Pkw_Rad	Fuß-/Radweg bzw. Radweg/ Pkw Straße
WD	wassergebundene Decke	F	Fähre		
ub	unbefestigt	R	Relief Gefälle/ Steigung	St	



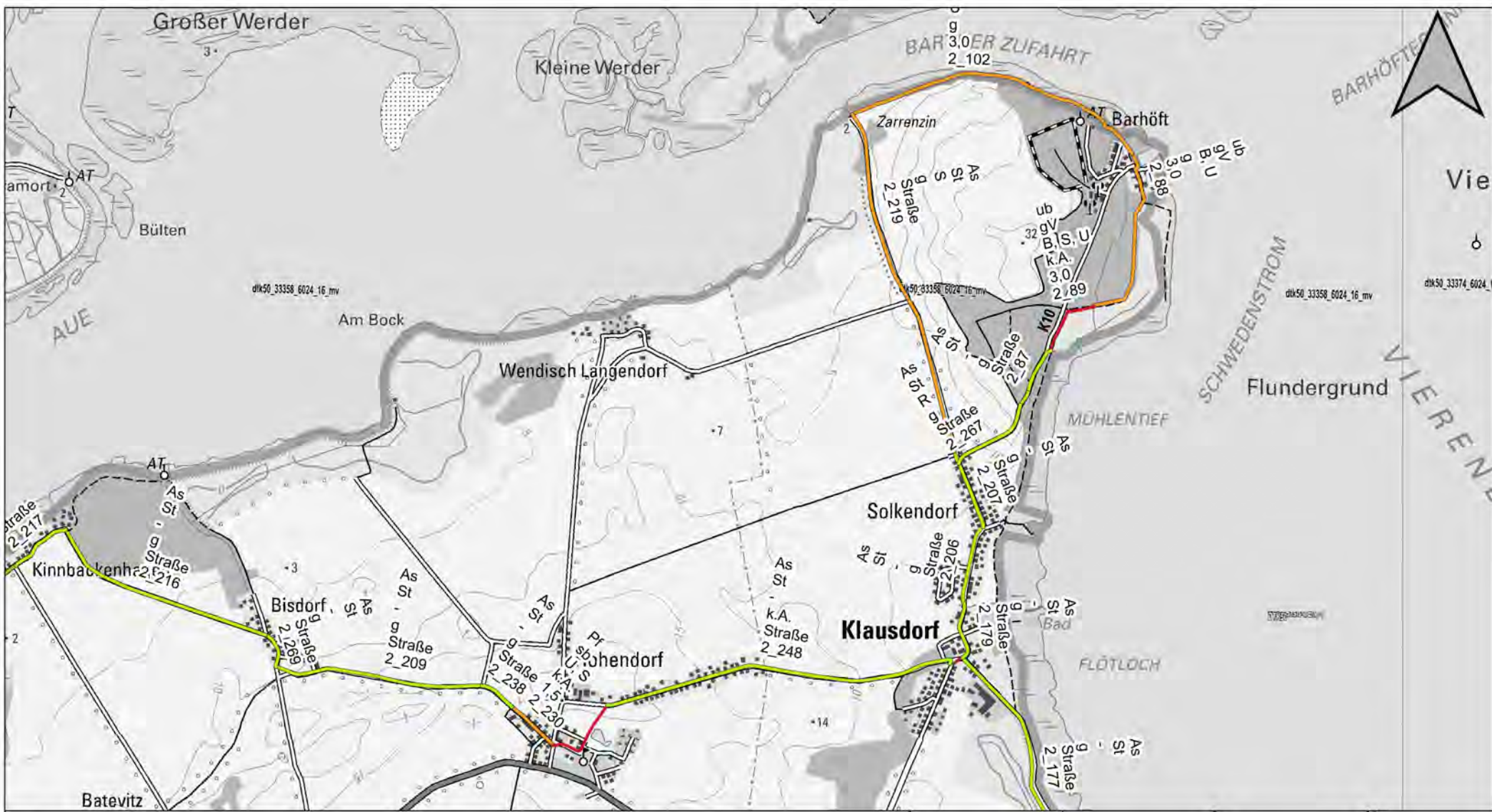
**KonTour Wege VP**  
**Fischland-Darß-Zingst-Rundweg (FDZR)**  
**1:25000**

**Zustand**  
**Streckenabschnitt 2.4**

Zeichenerklärung	
Radwege Zustand	
guter Abschnitt	eher schlecht befahrbar
gute Befahrbarkeit	schlechter Abschnitt
	Grenze RPV Vorpommern

WD	Beschaffenheit der Oberfläche
sb	Status der Wegeführung
P	Einschränkungen
g	Wegweisung
1,5	Wegebreite
8_25	Abschnitt-ID

As	Asphalt	Sp	Weg versperrt	Wegweisung	
Bt	Betonoberfläche	P	Polter	g	gut
KPf	Kopfsteinpflaster	Bw	Bewuchs, zugewachsen	naa	nicht ausreichende Anzahl
nb	naturbelassen	S	Schäden der Befestigung	naQ	nicht ausreichende Qualität
Pf	Pflasterung	eS	erhebliche Schäden	ifd	irreführend
Rs	Rasengittersteine	U	Unebenheiten	sb	straßenbegleitend
Sch	Schotter	kO	kein Oberbau	es	eigenständig
Bsb	Spurbahn	kQ	keine Querungshilfe	gV_F_Rad	geteilte Verkehrsführung
Bs	Spurplatten	uLr	ungenügender Lichtraum	gV_Pkw_Rad	Fuß-/Radweg bzw. Radweg/ Pkw Straße
WD	wassergebundene Decke	F	Fähre		
ub	unbefestigt	R	Relief Gefälle/ Steigung	St	



**KonTour Wege VP**  
**Fischland-Darß-Zingst-Rundweg (FDZR)**  
**1:25000**

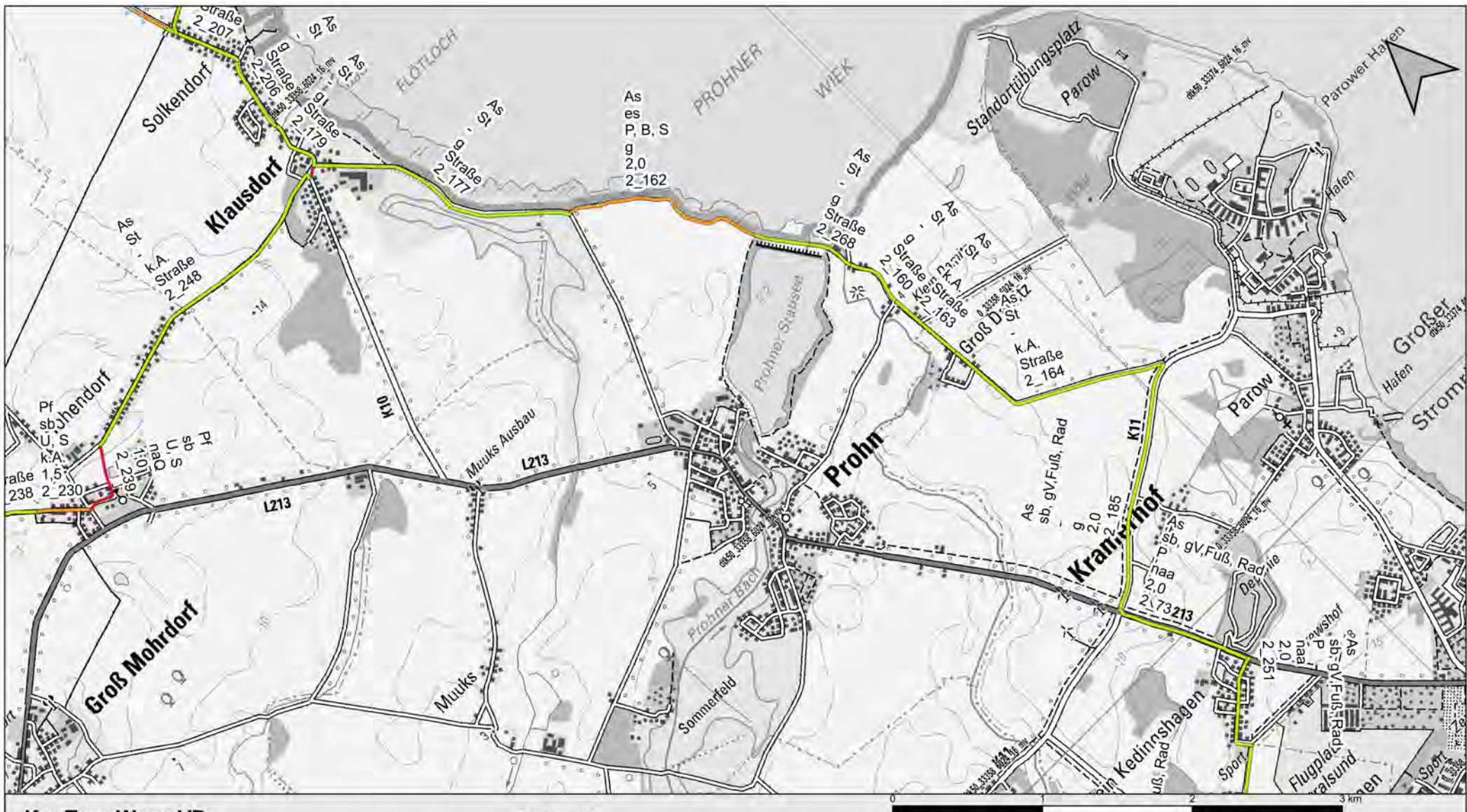
**Zustand**  
**Streckenabschnitt 2.5**

Zeichenerklärung	
Radwege Zustand	
	guter Abschnitt
	eher schlecht befahrbar
	schlechter Abschnitt
	gute Befahrbarkeit
	Grenze RPV Vorpommern

WD	Beschaffenheit der Oberfläche
sb	Status der Wegeführung
P	Einschränkungen
g	Wegweisung
1,5	Wegebreite
8_25	Abschnitt-ID

As	Asphalt	Sp	Weg versperrt	Wegweisung	g	gut
Bt	Betonoberfläche	P	Polter	naa	naa	nicht ausreichende Anzahl
KPf	Kopfsteinpflaster	Bw	Bewuchs, zugewachsen	naQ	naQ	nicht ausreichende Qualität
nb	naturbelassen	S	erhebliche Schäden	ifd	ifd	irreführend
Pf	Pflasterung	eS	Unebenheiten	sb	sb	straßenbegleitend
Rs	Rasengittersteine	U	kein Oberbau	es	es	eigenständig
Sch	Schotter	kO	keine Querungshilfe	gV_F_Rad	gV_F_Rad	geteilte Verkehrsführung
Bsb	Spurbahn	kQ	ungenügender Lichtraum	gV_Pkw_Rad	gV_Pkw_Rad	Fuß-/Radweg bzw. Radweg/ Pkw Straße
Bs	Spurplatten	uLR	Fähre			
WD	wassergebundene Decke	F	Relief Gefälle/ Steigung			
ub	unbefestigt	R				

Gaßmann, IPO Freiraum und Umwelt GmbH; Eigene Darstellung; Geometrien: Landkreise Vorpommern-Greifswald, Vorpommern-Rügen, Tourismusverband Mecklenburg-Vorpommern, outdooractive.com, Eigene Darstellung; Zustandskategorien: Eigene Erhebung; Hintergrund: Digitale Topographische Karte © GeoBasis-DE; Projektion: UTM; Koordinatensystem: EPSG 25833; Quantum GIS Development Team (2019). QGIS Geographic Information System. Open Source Geospatial Foundation Project; 2020



**KonTour Wege VP**  
**Fischland-Darß-Zingst-Rundweg (FDZR)**  
**1:25000**

**Zustand**  
**Streckenabschnitt 2.6**

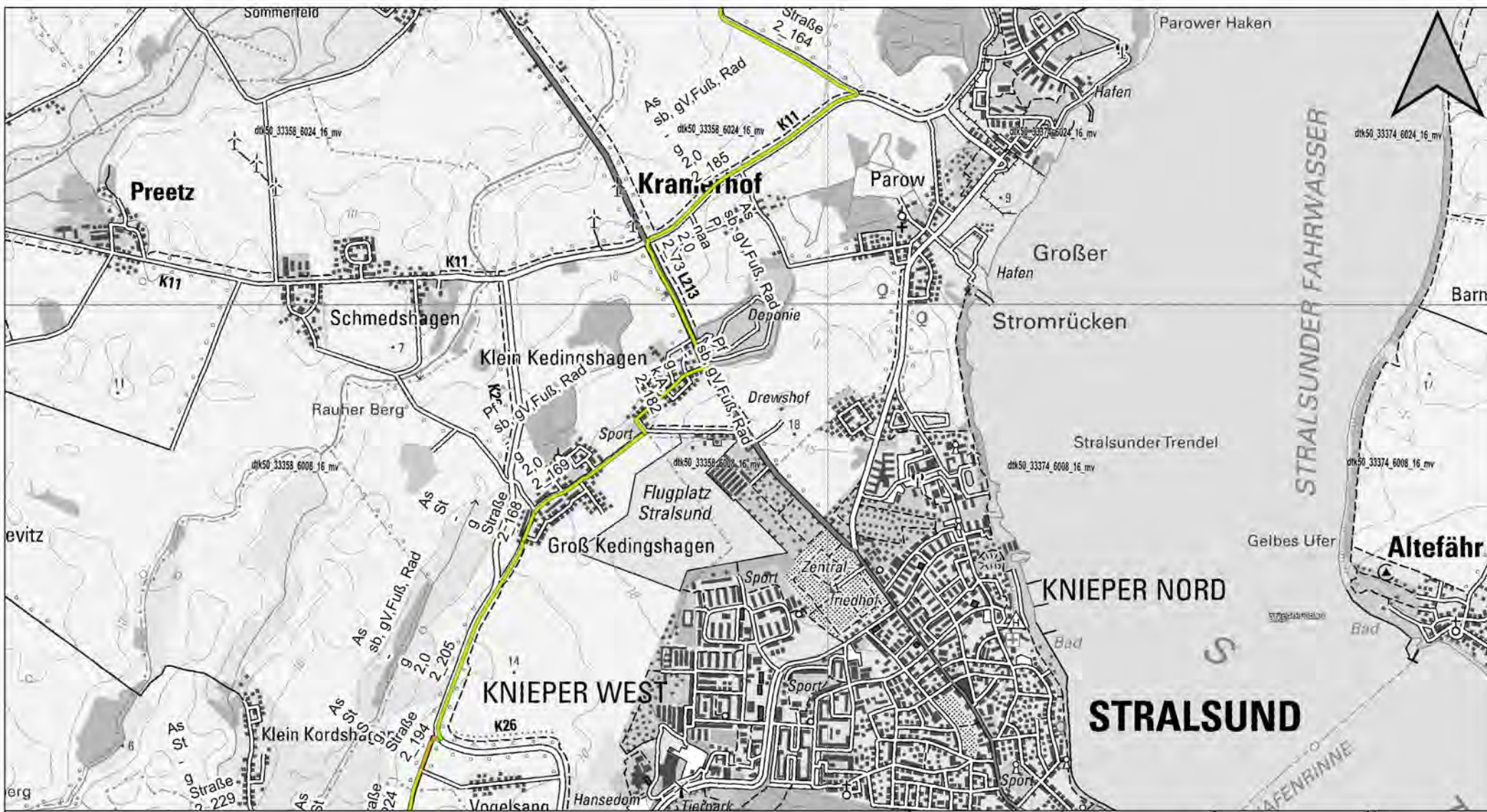
**Zeichenerklärung**

**Radwege Zustand**

- guter Abschnitt
- schlechter Abschnitt
- gute Befahrbarkeit
- Grenze RPV Vorpommern
- eher schlecht befahrbar

- WD Beschaffenheit der Oberfläche
- sb Status der Wegeführung
- P Einschränkungen
- g Wegweisung
- 1,5 Wegebreite
- 8\_25 Abschnitt-ID

As	Asphalt	Sp	Weg versperrt	Wegweisung	
Bt	Betonoberfläche	P	Polter	g	gut
KPf	Kopfsteinpflaster	Bw	Bewuchs, zugewachsen	naa	nicht ausreichende Anzahl
nb	naturbelassen	S	Schäden der Befestigung	naQ	nicht ausreichende Qualität
Pf	Pflasterung	eS	erhebliche Schäden	ifd	irreführend
Rs	Rasengittersteine	U	Unebenheiten	sb	straßenbegleitend
Sch	Schotter	kO	kein Oberbau	es	eigenständig
Bsb	Spurbahn	kQ	keine Querungshilfe	gV_F_Rad	geteilte Verkehrsführung
Bs	Spurplatten	uLr	ungenügender Lichtraum	gV_Pkw_Rad	Fuß-/Radweg bzw. Radweg/ Pkw Straße
WD	wassergebundene Decke	F	Fähre		
ub	unbefestigt	R	Relief Gefälle/ Steigung	St	



**KonTour Wege VP**  
**Fischland-Darß-Zingst-Rundweg (FDZR)**  
**1:25000**

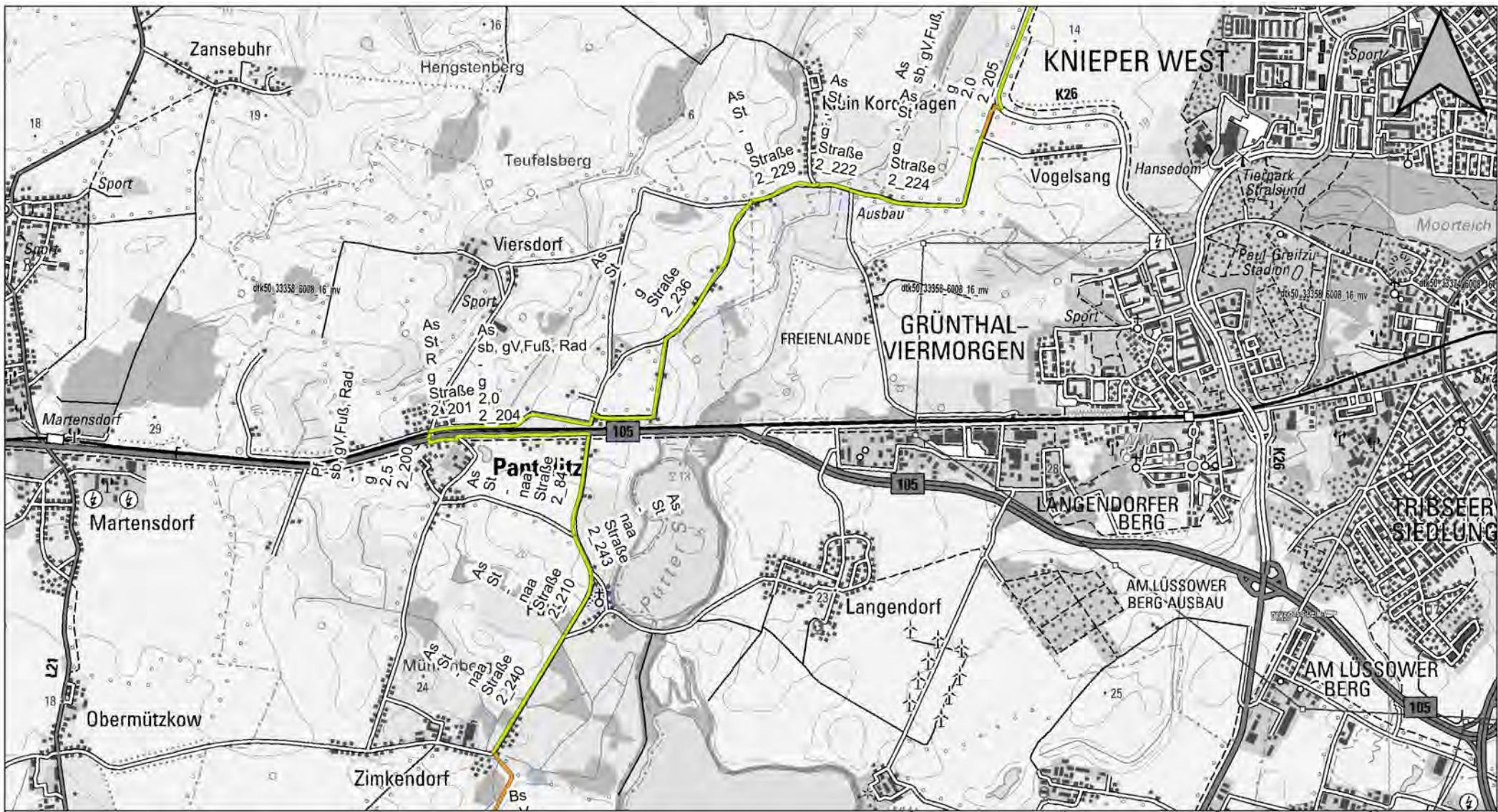
**Zustand**  
**Streckenabschnitt 3.1**

Zeichenerklärung	
Radwege Zustand	
guter Abschnitt	eher schlecht befahrbar
gute Befahrbarkeit	schlechter Abschnitt
	Grenze RPV Vorpommern

WD	Beschaffenheit der Oberfläche
sb	Status der Wegeführung
P	Einschränkungen
g	Wegweisung
1,5	Wegebreite
8_25	Abschnitt-ID

As	Asphalt	Sp	Weg versperrt	Wegweisung	
Bt	Betonoberfläche	P	Polter	g	gut
KPf	Kopfsteinpflaster	Bw	Bewuchs, zugewachsen	naa	nicht ausreichende Anzahl
nb	naturbelassen	S	Schäden der Befestigung	naQ	nicht ausreichende Qualität
Pf	Pflasterung	eS	erhebliche Schäden	ifd	irreführend
Rs	Rasengittersteine	U	Unebenheiten	sb	straßenbegleitend
Sch	Schotter	kO	kein Oberbau	es	eigenständig
Bsb	Spurbahn	kQ	keine Querungshilfe	gV_F_Rad	geteilte Verkehrsführung
Bs	Spurplatten	uLr	ungenügender Lichtraum	gV_Pkw_Rad	Fuß-/Radweg bzw. Radweg/ Pkw Straße
WD	wassergebundene Decke	F	Fähre		
ub	unbefestigt	R	Relief Gefälle/ Steigung	St	





**KonTour Wege VP**  
**Fischland-Darß-Zingst-Rundweg (FDZR)**  
**1:25000**

**Zustand**  
**Streckenabschnitt 3.2**

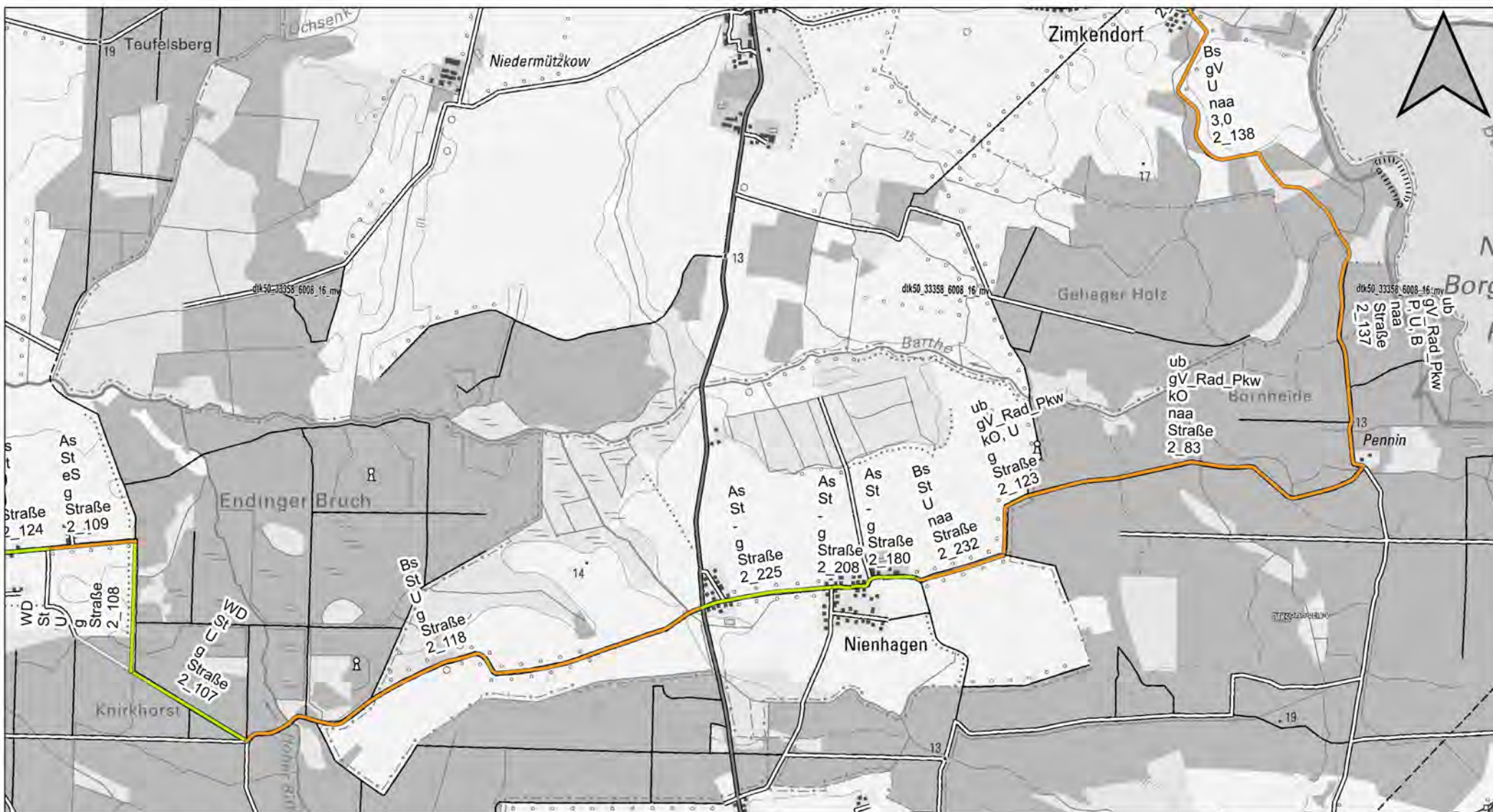
**Zeichenerklärung**

**Radwege Zustand**

- guter Abschnitt
- eher schlecht befahrbar
- schlechter Abschnitt
- gute Befahrbarkeit
- Grenze RPV Vorpommern

- WD Beschaffenheit der Oberfläche
- nb Status der Wegeführung
- P Einschränkungen
- g Wegweisung
- 1,5 Wegebreite
- 8,25 Abschnitt-ID

As	Asphalt	Sp	Weg versperrt	g	gut
Bt	Betonoberfläche	P	Polter	naa	nicht ausreichende Anzahl
KPf	Kopfsteinpflaster	Bw	Bewuchs, zugewachsen	naQ	nicht ausreichende Qualität
nb	naturbelassen	S	Schäden der Befestigung	ifd	irreführend
Pf	Pflasterung	eS	erhebliche Schäden	sb	straßenbegleitend
Rs	Rasengittersteine	U	Unebenheiten	es	eigenständig
Sch	Schotter	kO	kein Oberbau	gV_F_Rad	geteilte Verkehrsführung
Bsb	Spurbahn	kQ	keine Querungshilfe	gV_Pkw_Rad	Fuß-/Radweg bzw.
Bs	Spurplatten	uLr	ungenügender Lichtraum	F	Radweg/ Pkw
WD	wassergebundene Decke	R	Fähre	St	Straße
ub	unbefestigt		Relief Gefälle/ Steigung		



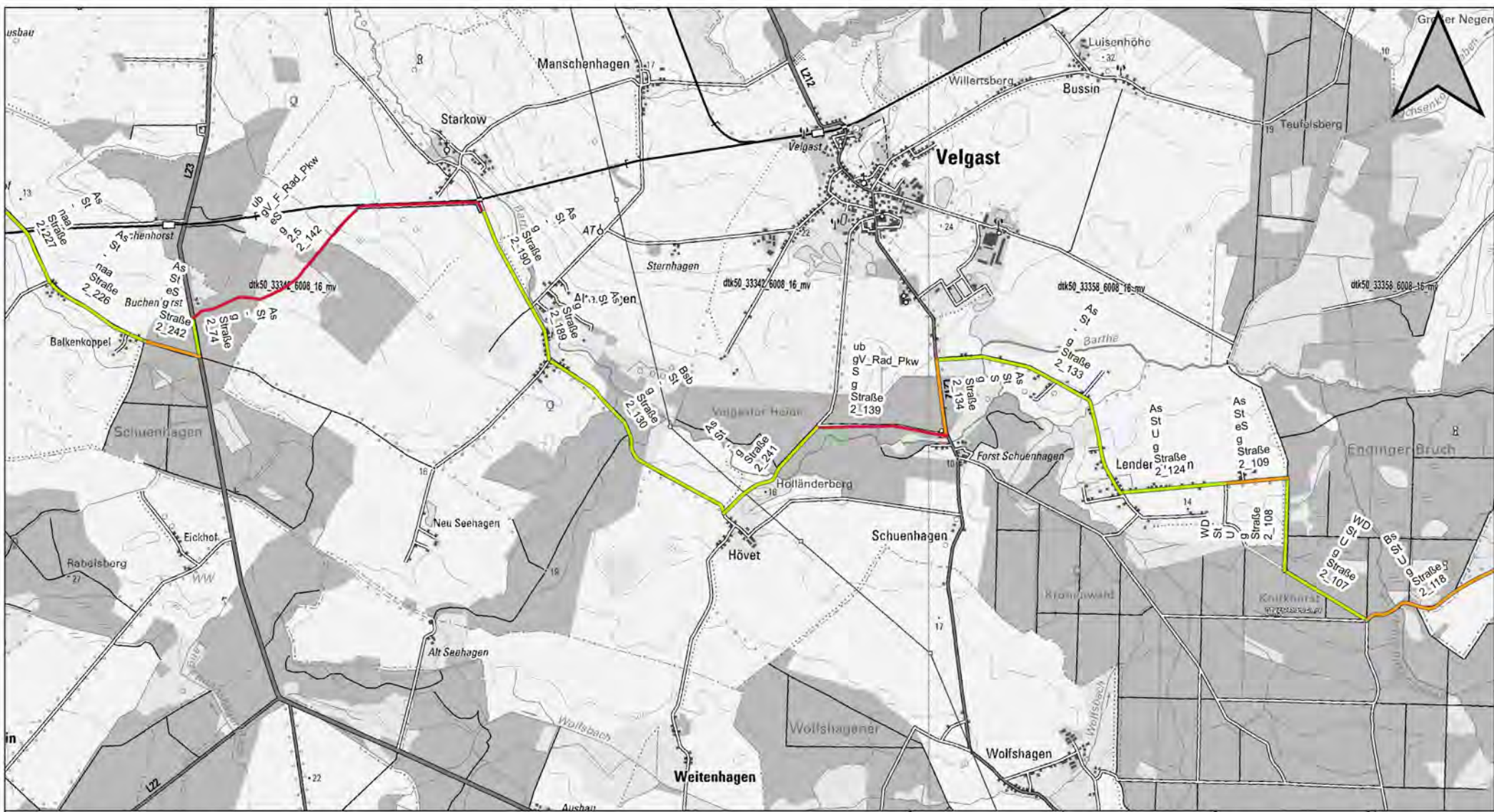
**KonTour Wege VP**  
**Fischland-Darß-Zingst-Rundweg (FDZR)**  
**1:25000**

**Zustand**  
**Streckenabschnitt 3.3**

Zeichenerklärung	
	guter Abschnitt
	eher schlecht befahrbar
	schlechter Abschnitt
	gute Befahrbarkeit
	Grenze RPV Vorpommern

WD	Beschaffenheit der Oberfläche
sb	Status der Wegeführung
P	Einschränkungen
g	Wegweisung
1,5	Wegebreite
8_25	Abschnitt-ID

As	Asphalt	Sp	Weg versperrt	g	gut
Bt	Betonoberfläche	P	Polter	naa	nicht ausreichende Anzahl
KPf	Kopfsteinpflaster	Bw	Bewuchs, zugewachsen	naQ	nicht ausreichende Qualität
nb	naturbelassen	S	Schäden der Befestigung	ifd	irreführend
Pf	Pflasterung	eS	erhebliche Schäden	sb	straßenbegleitend
Rs	Rasengittersteine	U	Unebenheiten	es	eigenständig
Sch	Schotter	kO	kein Oberbau	gV_F_Rad	geteilte Verkehrsführung
Bsb	Spurbahn	kQ	keine Querungshilfe	gV_Pkw_Rad	Fuß-/Radweg bzw.
Bs	Spurplatten	uLr	ungenügender Lichtraum		Radweg/ Pkw
WD	wassergebunde Decke	F	Fähre		Straße
ub	unbefestigt	R	Relief Gefälle/ Steigung	St	



**KonTour Wege VP  
Fischland-Darß-Zingst-Rundweg (FDZR)  
1:35000**

**Zustand  
Streckenabschnitt 3.4**

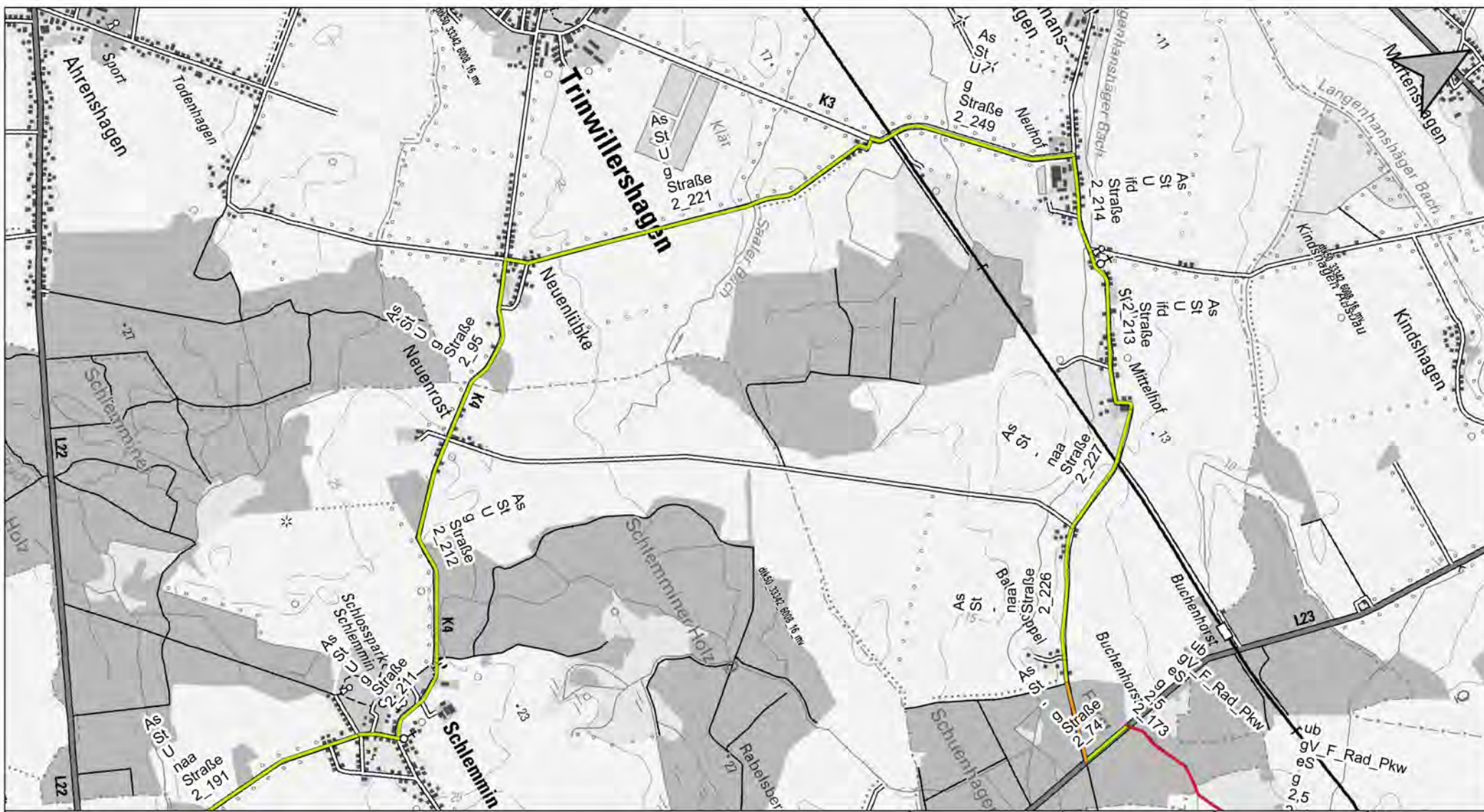
**Zeichenerklärung**

**Radwege Zustand**

- guter Abschnitt
- schlechter Abschnitt
- eher schlecht befahrbar
- Grenze RPV Vorpommern

- WD Beschaffenheit der Oberfläche
- sb Status der Wegeführung
- P Einschränkungen
- g Wegweisung
- 1,5 Wegebreite
- 8\_25 Abschnitt-ID

As	Asphalt	Sp	Weg versperrt	Wegweisung	g	gut
Bt	Betonoberfläche	P	Polter	naa	naa	nicht ausreichende Anzahl
KPf	Kopfsteinpflaster	Bw	Bewuchs, zugewachsen	naQ	naQ	nicht ausreichende Qualität
nb	naturbelassen	S	Schäden der Befestigung	efd	efd	irreführend
Pf	Pflasterung	eS	erhebliche Schäden	sb	sb	straßenbegleitend
Rs	Rasengittersteine	U	Unebenheiten	es	es	eigenständig
Sch	Schotter	kO	kein Oberbau	gV_F_Rad	gV_F_Rad	geteilte Verkehrsführung
Bsb	Spurbahn	kQ	keine Querungshilfe	gV_Pkw_Rad	gV_Pkw_Rad	Fuß-/Radweg bzw. Radweg/ Pkw Straße
Bs	Spurplatten	uLR	ungenügender Lichtraum			
WD	wassergebundene Decke	F	Fähre			
ub	unbefestigt	R	Relief Gefälle/ Steigung	St	St	



**KonTour Wege VP**  
**Fischland-Darß-Zingst-Rundweg (FDZR)**  
**1:25000**

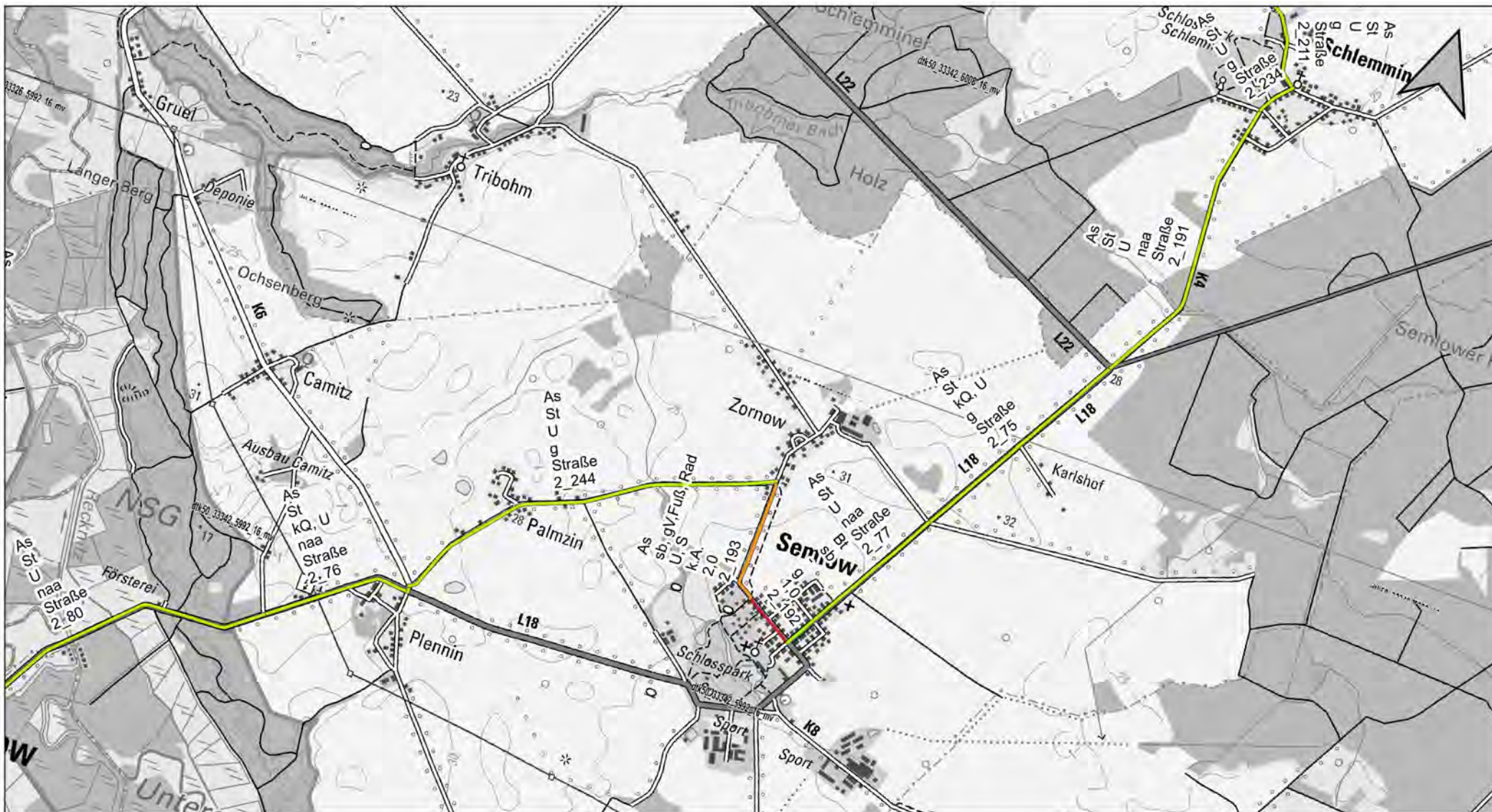
**Zustand**  
**Streckenabschnitt 4.1**

Zeichenerklärung	
Radwege Zustand	
guter Abschnitt	eher schlecht befahrbar
gute Befahrbarkeit	schlechter Abschnitt
	Grenze RPV Vorpommern

WD	Beschaffenheit der Oberfläche
sb	Status der Wegeführung
P	Einschränkungen
g	Wegweisung
1,5	Wegebreite
8_25	Abschnitt-ID

As	Asphalt	Sp	Weg versperrt	Wegweisung	
Bt	Betonoberfläche	P	Polter	g	gut
KPf	Kopfsteinpflaster	Bw	Bewuchs, zugewachsen	naa	nicht ausreichende Anzahl
nb	naturbelassen	S	Schäden der Befestigung	naQ	nicht ausreichende Qualität
Pf	Pflasterung	eS	erhebliche Schäden	ifd	irreführend
Rs	Rasengittersteine	U	Unebenheiten	sb	straßenbegleitend
Sch	Schotter	kO	kein Oberbau	es	eigenständig
Bsb	Spurbahn	kQ	keine Querungshilfe	gV_F_Rad	geteilte Verkehrsführung
Bs	Spurplatten	uLr	ungenügender Lichtraum	gV_Pkw_Rad	Fuß-/Radweg bzw. Radweg/ Pkw Straße
WD	wassergebundene Decke	F	Fähre		
ub	unbefestigt	R	Relief Gefälle/ Steigung	St	

Gaßmann, IPO Freiraum und Umwelt GmbH; Eigene Darstellung; Geometrien: Landkreise Vorpommern-Greifswald, Vorpommern-Rügen, Tourismusverband Mecklenburg-Vorpommern, outdooractive.com, Eigene Darstellung; Zustandskategorien: Eigene Erhebung; Hintergrund: Digitale Topographische Karte © GeoBasis-DE; Projektion: UTM; Koordinatensystem: EPSG 25833; Quantum GIS Development Team (2019). QGIS Geographic Information System. Open Source Geospatial Foundation Project; 2020



**KonTour Wege VP**  
**Fischland-Darß-Zingst-Rundweg (FDZR)**  
**1:25000**

**Zustand**  
**Streckenabschnitt 4.2**

**Zeichenerklärung**

**Radwege Zustand**

- guter Abschnitt
- eher schlecht befahrbar
- schlechter Abschnitt
- gute Befahrbarkeit
- Grenze RPV Vorpommern

- WD Beschaffenheit der Oberfläche
- sb Status der Wegeführung
- P Einschränkungen
- g Wegweisung
- 1,5 Wegebreite
- 8\_25 Abschnitt-ID

As	Asphalt	Sp	Weg versperrt	Wegweisung	
Bt	Betonoberfläche	P	Polter	g	gut
KPf	Kopfsteinpflaster	Bw	Bewuchs, zugewachsen	naa	nicht ausreichende Anzahl
nb	naturbelassen	S	Schäden der Befestigung	naQ	nicht ausreichende Qualität
Pf	Pflasterung	eS	erhebliche Schäden	ifd	irreführend
Rs	Rasengittersteine	U	Unebenheiten	sb	straßenbegleitend
Sch	Schotter	kO	kein Oberbau	es	eigenständig
Bsb	Spurbahn	kQ	keine Querungshilfe	gV_F_Rad	geteilte Verkehrsführung
Bs	Spurplatten	uLr	ungenügender Lichtraum	gV_Pkw_Rad	Fuß-/Radweg bzw. Radweg/ Pkw Straße
WD	wassergebundene Decke	F	Fähre		
ub	unbefestigt	R	Relief Gefälle/ Steigung	St	



**KonTour Wege VP**  
**Fischland-Darß-Zingst-Rundweg (FDZR)**  
**1:25000**

**Zustand**  
**Streckenabschnitt 4.3**

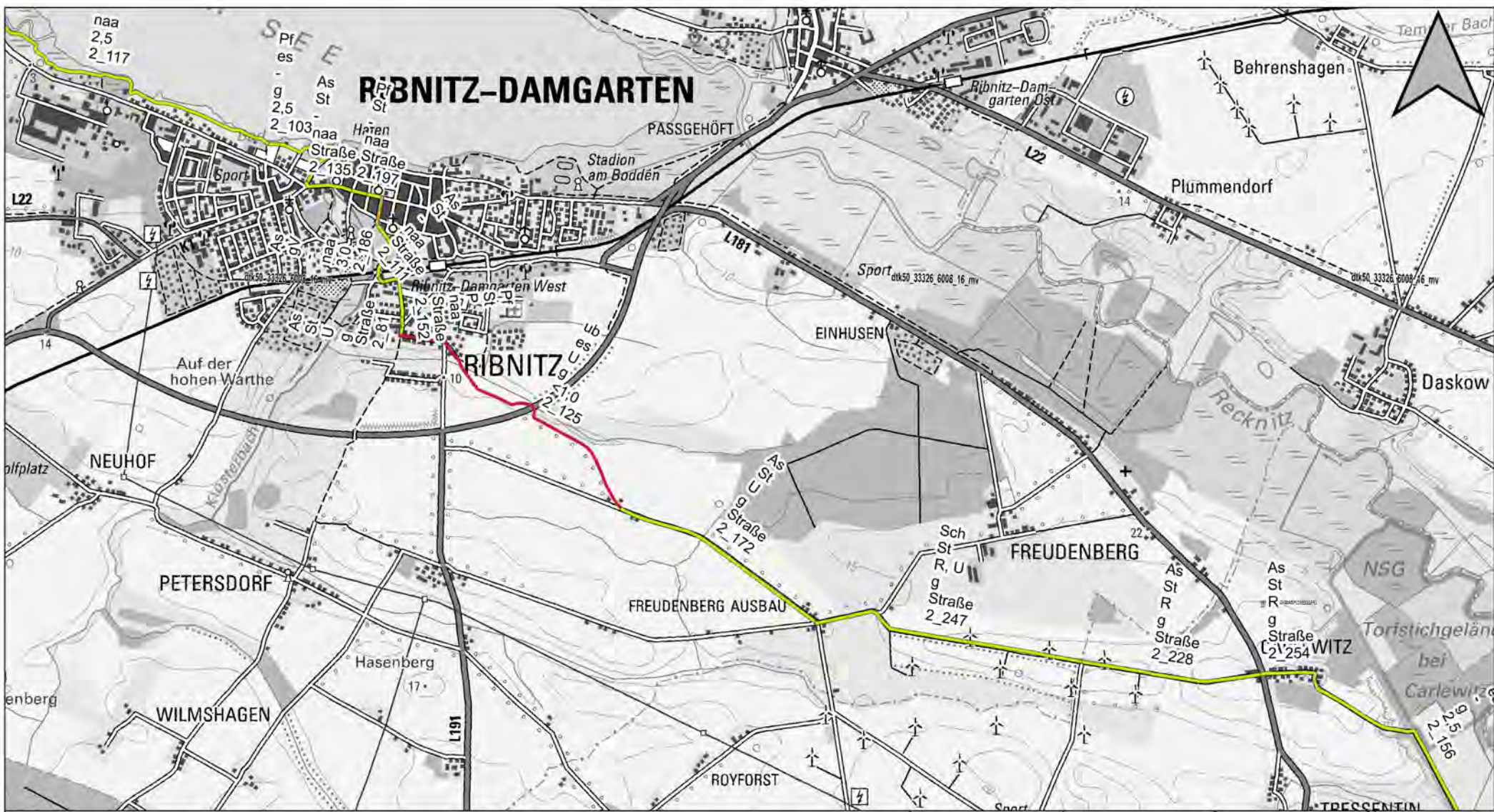
**Zeichenerklärung**

**Radwege Zustand**

- guter Abschnitt
- gute Befahrbarkeit
- eher schlecht befahrbar
- schlechter Abschnitt
- Grenze RPV Vorpommern

- WD Beschaffenheit der Oberfläche
- sb Status der Wegeführung
- P Einschränkungen
- g Wegweisung
- 1,5 Wegebreite
- 8\_25 Abschnitt-ID

As	Asphalt	Sp	Weg versperrt	Wegweisung	
Bt	Betonoberfläche	P	Polter	g	gut
KPf	Kopfsteinpflaster	Bw	Bewuchs, zugewachsen	naa	nicht ausreichende Anzahl
nb	naturbelassen	S	Schäden der Befestigung	naQ	nicht ausreichende Qualität
Pf	Pflasterung	eS	erhebliche Schäden	ifd	irreführend
Rs	Rasengittersteine	U	Unebenheiten	sb	straßenbegleitend
Sch	Schotter	kO	kein Oberbau	es	eigenständig
Bsb	Spurbahn	kQ	keine Querungshilfe	gV_F_Rad	geteilte Verkehrsführung
Bs	Spurplatten	uLr	ungenügender Lichtraum	gV_Pkw_Rad	Fuß-/Radweg bzw. Radweg/ Pkw Straße
WD	wassergebundene Decke	F	Fähre		
ub	unbefestigt	R	Relief Gefälle/ Steigung	St	



**KonTour Wege VP**  
**Fischland-Darß-Zingst-Rundweg (FDZR)**  
**1:25000**

**Zustand**  
**Streckenabschnitt 4.4**

Zeichenerklärung	
Radwege Zustand	
guter Abschnitt	eher schlecht befahrbar
gute Befahrbarkeit	schlechter Abschnitt
	Grenze RPV Vorpommern

WD	Beschaffenheit der Oberfläche
sb	Status der Wegeführung
P	Einschränkungen
g	Wegweisung
1,5	Wegebreite
8_25	Abschnitt-ID

As	Asphalt	Sp	Weg versperrt	Wegweisung	
Bt	Betonoberfläche	P	Polter	g	gut
KPf	Kopfsteinpflaster	Bw	Bewuchs, zugewachsen	naa	nicht ausreichende Anzahl
nb	naturbelassen	S	Schäden der Befestigung	naQ	nicht ausreichende Qualität
Pf	Pflasterung	eS	erhebliche Schäden	ifd	irreführend
Rs	Rasengittersteine	U	Unebenheiten	sb	straßenbegleitend
Sch	Schotter	kO	kein Oberbau	es	eigenständig
Bsb	Spurbahn	kQ	keine Querungshilfe	gV_F_Rad	geteilte Verkehrsführung
Bs	Spurplatten	uLr	ungenügender Lichtraum	gV_Pkw_Rad	Fuß-/Radweg bzw. Radweg/ Pkw Straße
WD	wassergebundene Decke	F	Fähre		
ub	unbefestigt	R	Relief Gefälle/ Steigung	St	

Gaßmann, IPO Freiraum und Umwelt GmbH; Eigene Darstellung; Geometrien: Landkreise Vorpommern-Greifswald, Vorpommern-Rügen, Tourismusverband Mecklenburg-Vorpommern, outdooractive.com, Eigene Darstellung; Zustandskategorien: Eigene Erhebung; Hintergrund: Digitale Topographische Karte © GeoBasis-DE; Projektion: UTM; Koordinatensystem: EPSG 25833; Quantum GIS Development Team (2019). QGIS Geographic Information System. Open Source Geospatial Foundation Project; 2020