

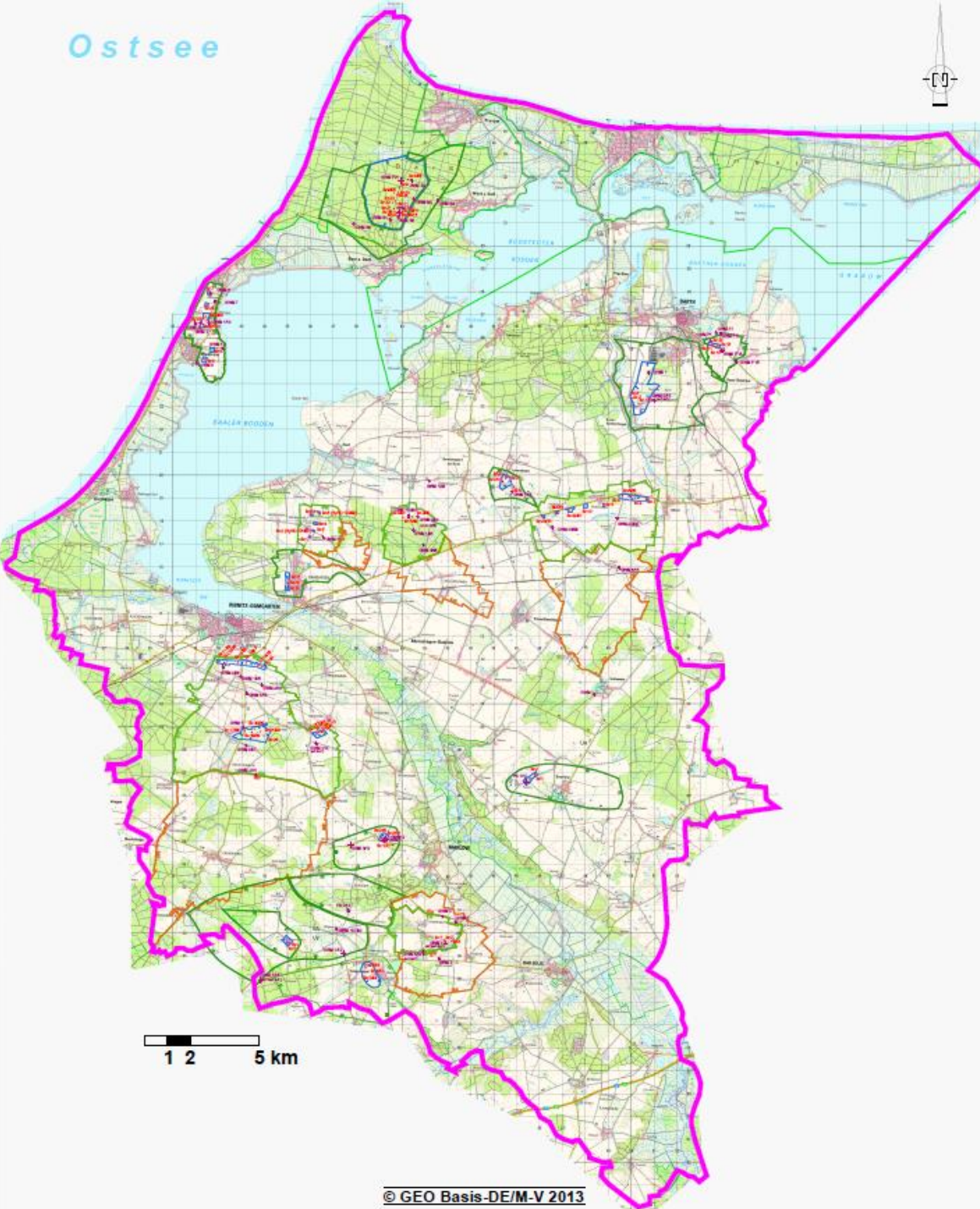
5. Regionales Wasserforum Vorpommern 19.06.2018 Greifswald

Trinkwasserkonzeption 2020
Wasser und Abwasser GmbH Boddenland

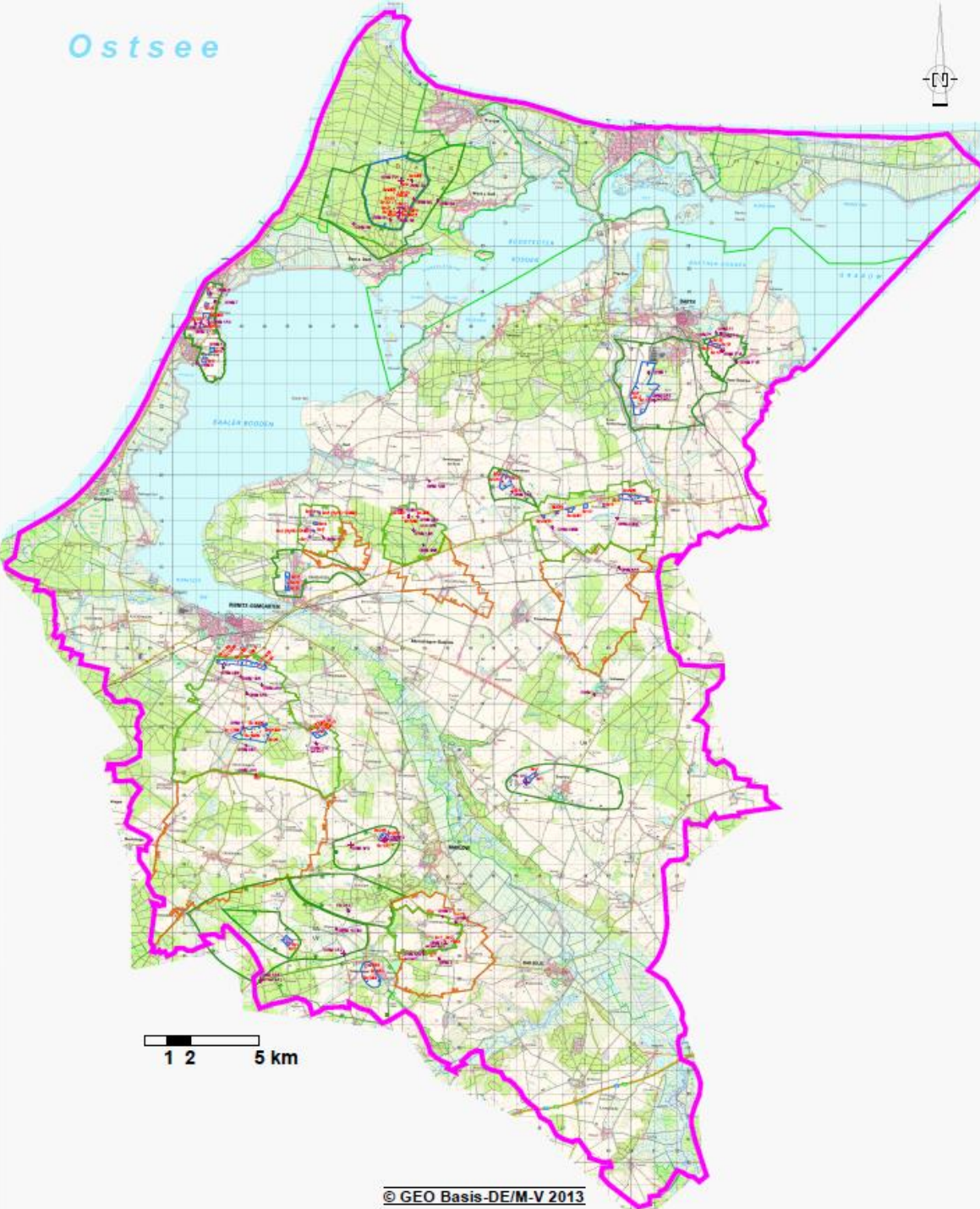
- 1 Zielstellung
- 2 Versorgungsgebiet
- 3 Rahmenbedingungen
- 4 Wasserverbrauch
- 5 Wasserbedarfsermittlung
- 6 Lösungsansätze und Ausblick

1 Zielstellung

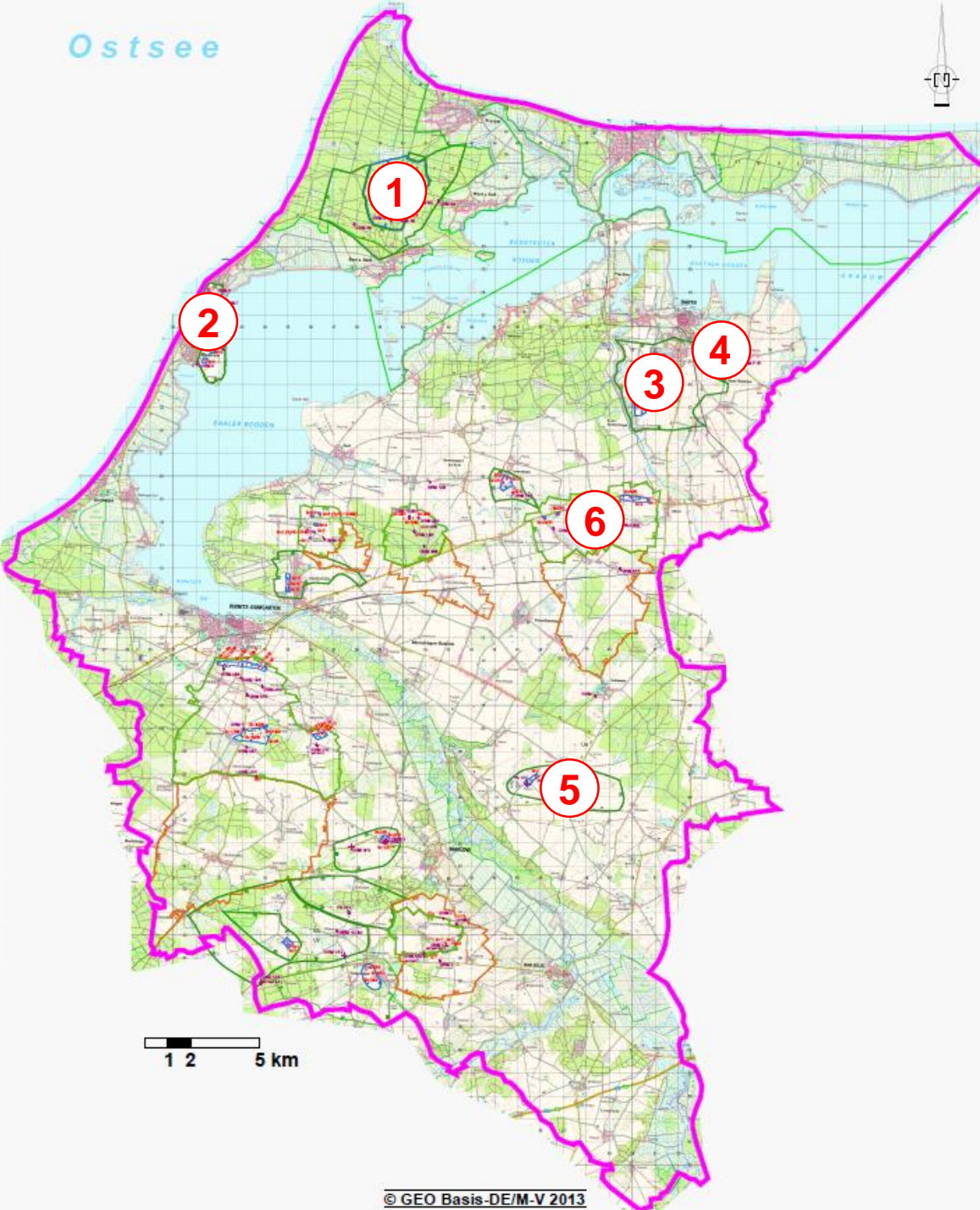
- Versorgungssicherheit
- Problemanalyse
- Trinkwasserbedarfsentwicklung und –prognose
- Sicherung der Wasserrechte



- 60.000 Einwohner + Tourismus
- 16 aktive Wasserfassungen
- 78 Brunnen
- 14 Wasserwerke
- 50 Grundwassermessstellen
- 900 km Versorgungsleitungen



- Hydrogeologie: Grundwasserressourcen und -qualität
- Wasserrecht
- Verbraucher
- Nutzungskonflikte



① WF Peters Kreuz

② WF Ahrenshoop

- hoher Trinkwasserbedarf
- Versalzungsgefahr: Cl

③ WF Divitz

- Versalzungsgefahr: Cl

④ WF Barth-Sundischer Berg

- Landwirtschaft: NO_3

⑤ WF Semlow-Palmzin

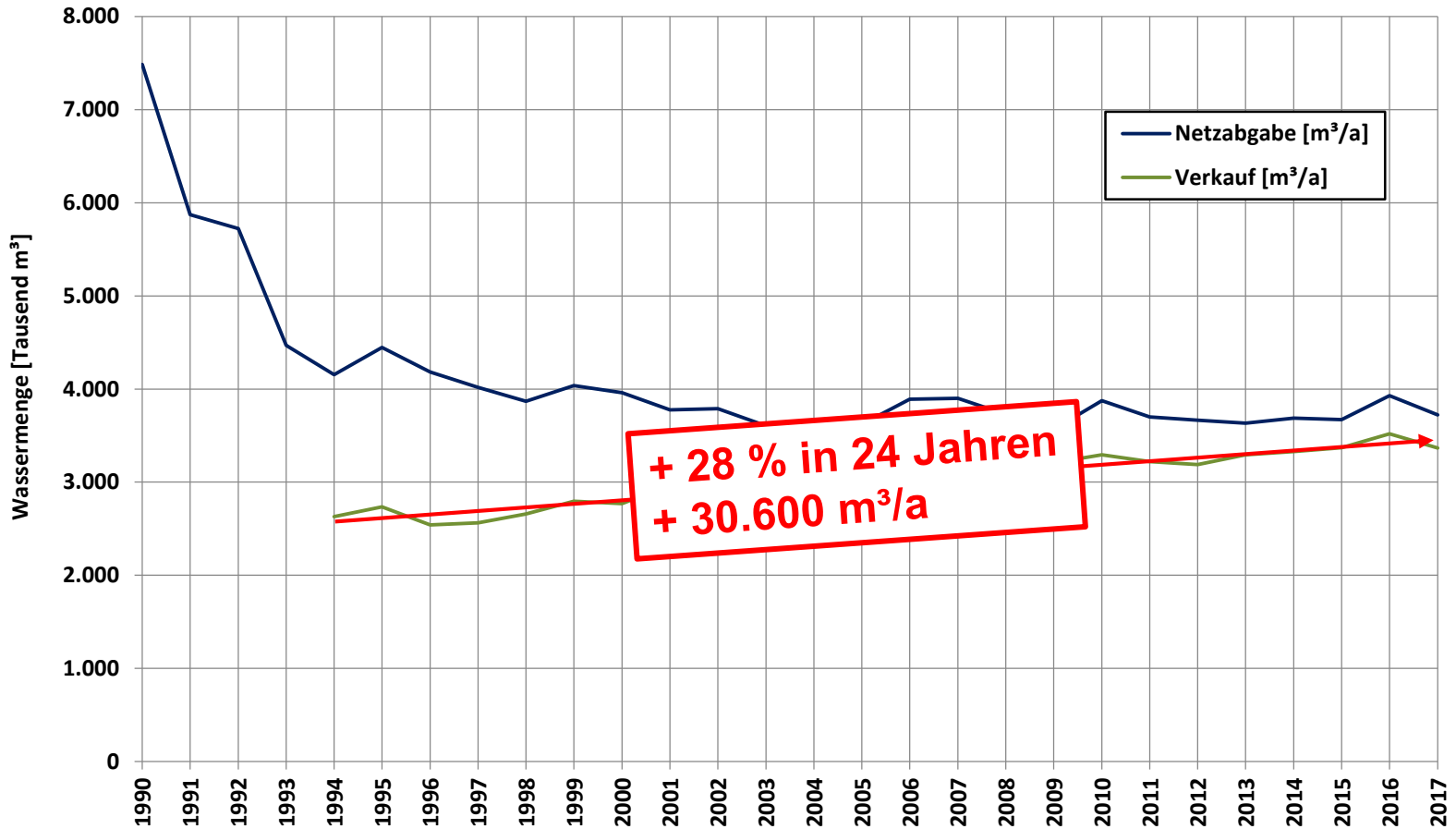
- Landwirtschaft: Uran

⑥ WF Martenshagen

- Landwirtschaft: Sulfat

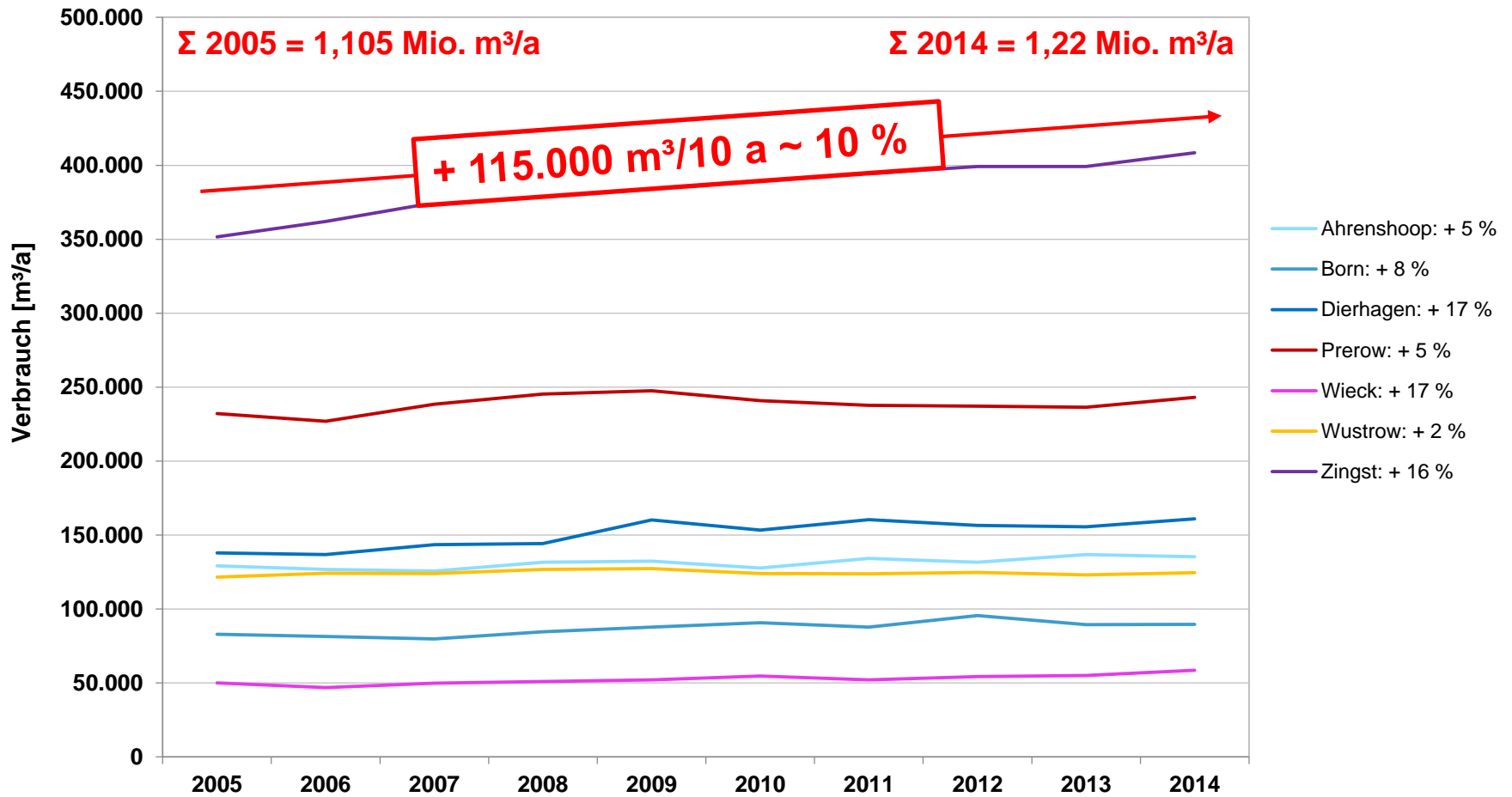
4 Wasserverbrauch

Wasserabgabe und Verkauf im Zeitraum 1990 - 2017



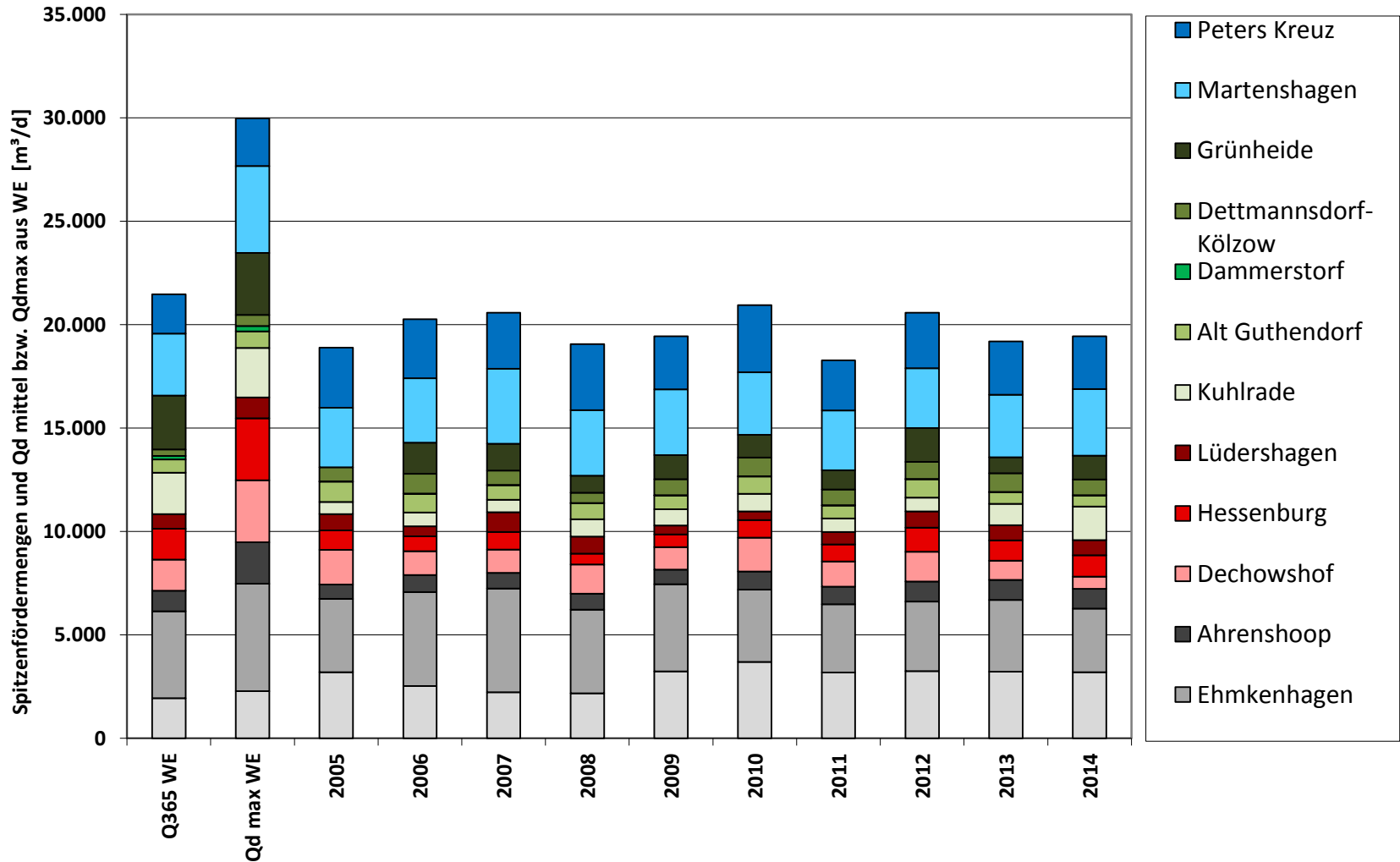
4 Wasserverbrauch

Verbrauchsstatistik [m³/a] in den Gemeinden des Fischland-Darß-Zingst: 2005 - 2014



4 Wasserverbrauch

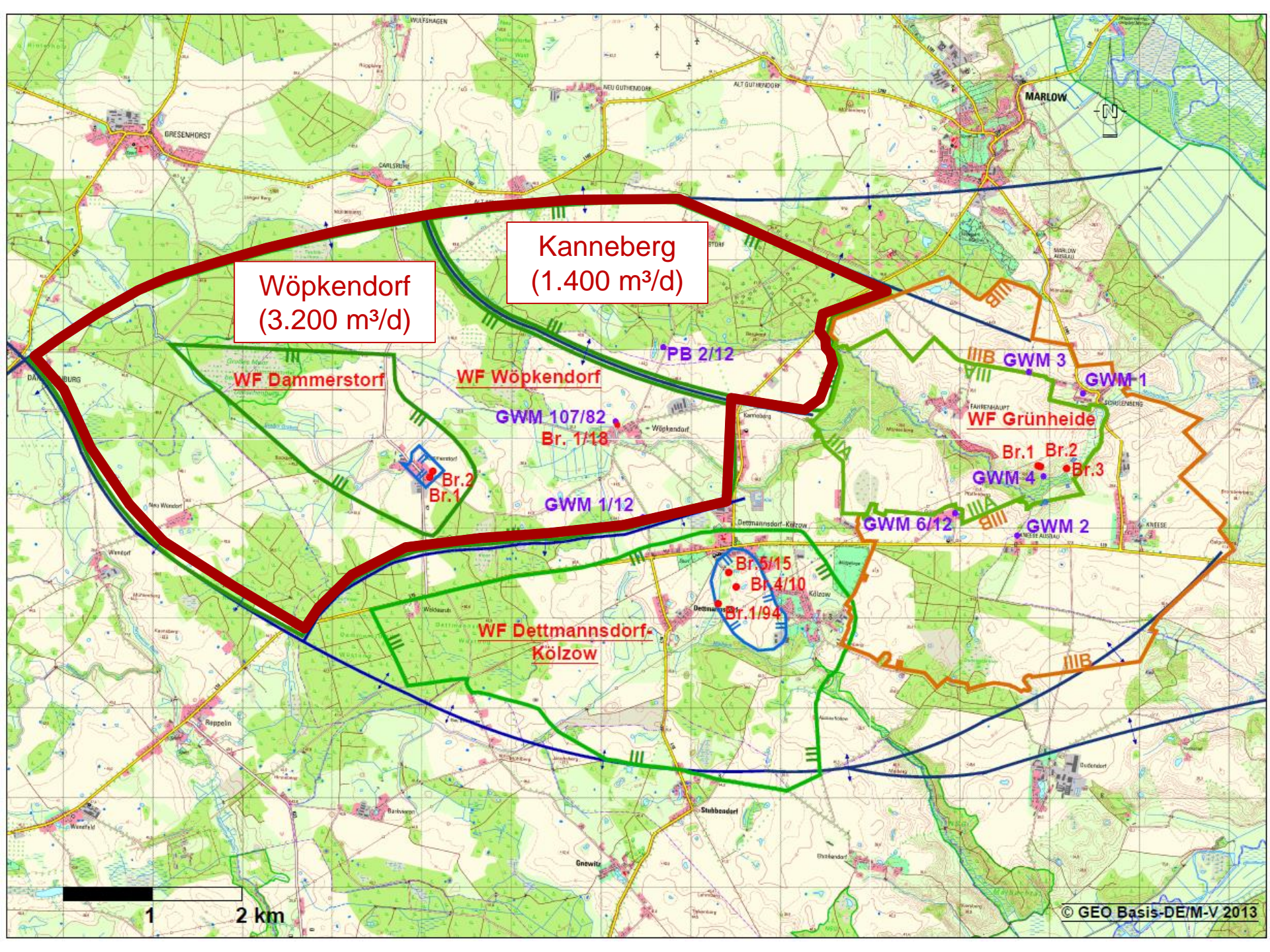
Vergleich Spitzenentnahmen [m³/d] und Wasserrechte im Zeitraum 2005 - 2014



5 Wasserbedarfsermittlung

IHRE IDEE.
UNSER PLAN.

Wasserwerk	Wasserfassung	Dargebot	Vasserfassungen			Aufbereitung	TW-Konzept 2020		Havariereserve	Gesamt Qpsh1	
			wasserrechtliche Erlaubnis		Spitzenentnahme im Zeitraum 2005 - 2014		installierte Anlagentechnik	Planung Qp1			Planung Qps1
			Qd,mittel	Qd,max	Qd,max			+ 20% Sicherheit			Havariekonzept Juni 2010
			m³/d	m³/d	m³/d		m³/d				
Damgarten	Dechowshof	1.500	1.500	3.000	1.627	3.300	2.084	2.501	687	3.188	
Kuhlrade	Kuhlrade	1.780	2.000	2.400	1.628	3.200	578	694	2.200	2.894	
Palmzin	Semlow-Palmzin	0	0	0	0	1.000	0	0	0	0	
Ribnitz	Peterdorf	3.000	1.940	2.280	3.701	8.600	7.043	8.452	1.370	9.822	
	Ehmkenhagen	3.140	4.200	5.200	5.009						
Ahrenshoop	Ahrenshoop	1.000	1.000	2.000	967	800	548	658	15	673	
Barth Sund. Berg	Sundischer Berg	0	0	0	0	0	0	0	0	0	
Divitz	Divitz	0	0	0	0	5.000	3.160	3.792	1.000	4.792	
	Martenshagen	3.000	3.000	4.200	3.627						
Hessenburg	Hessenburg	1.500	1.500	3.000	1.163	2.400	875	1.050	897	1.947	
Peterskreuz	Peterskreuz	2.500	1.900	2.300	3.250	5.000	3.207	3.848	21	3.869	
Dettmannsdorf	Dettmannsdorf- Kőlzow	1.700	319	533	967	1.000	1.200	1.440	233	1.673	
Grūnheide	Grūnheide	2.600	2.600	3.000	1.497	2.400	1.063	1.276	760	2.036	
Alt-Guthendorf	Alt-Guthendorf	800	650	800	977	1.400	813	976	400	1.376	
Dammerstorf	Dammerstorf	200	165	260	16	400	10	12	0	12	
Lūdershagen	Lūdershagen	500	700	1.000	954	720	424	509	388	897	
		23.220	21.474	29.973	25.383	35.220	21.005	25.206	7.971	33.177	
	Vorbehaltsflāchen Wōpkendorf und Kanneberg	4.600								3.204	



Wöpkendorf
(3.200 m³/d)

Kanneberg
(1.400 m³/d)

WF Dammerstorf

WF Wöpkendorf

WF Grünheide

WF Dettmannsdorf-Kölsow

GWM 107/82

Br. 1/18

GWM 1/12

Br. 2
Br. 1

GWM 6/12

Br. 1 Br. 2
Br. 3

GWM 4

GWM 2

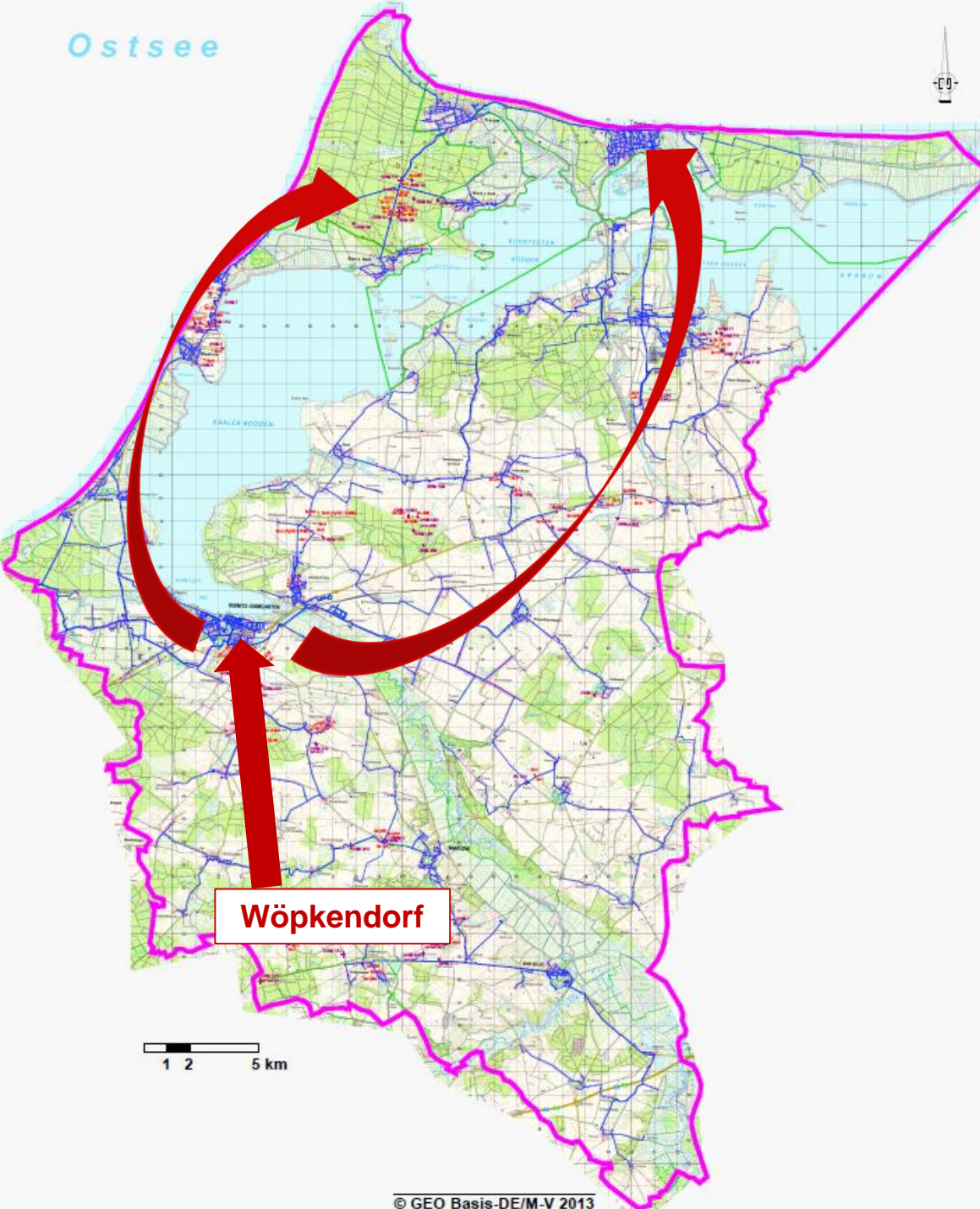
Br. 5/15
Br. 4/10
Br. 1/94

IIB GWM 3

GWM 1

1 2 km

© GEO Basis-DE/M-V 2013



- Entlastung der tourismusstarken Bereiche aus Richtung Festland
- Trinkwasserbedarfsprognose 2030

IHRE IDEE.
UNSER PLAN.

WASTRA-PLAN

Unabhängig beratende Ingenieure

Vielen Dank für Ihre Aufmerksamkeit.

WASTRA-PLAN Ingenieurgesellschaft mbH

Oll-Päsel-Weg 1

18069 Rostock

www.wastra-plan.de