

Grundwasserabhängige Landökosysteme



Dr. Beate Schwerdtfeger, LUNG 380

Greifswald, 08.11.2017



Grundwasser tritt in Form von Quellen punktförmig an die Oberfläche...

Teuchelbachquelle

© LUNG 2008

... aber auch die
flächenhaften
Wasseraustritte an
der Steilküste sind
Grundwasser.



Hochwasser unterhalb Sternberger Burg

© LUNG 2011



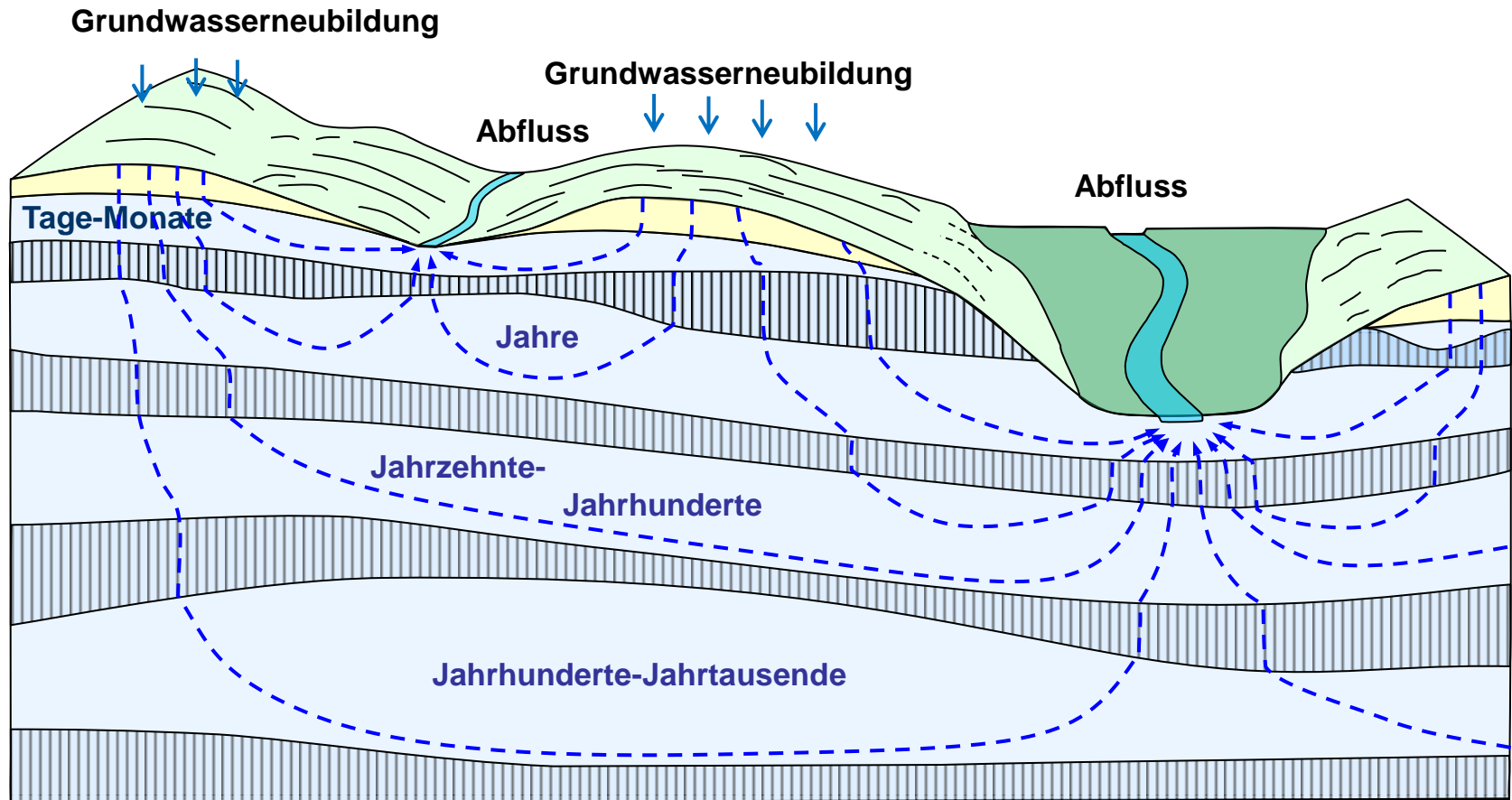
Hohe
Grundwasser-
stände
verursachen
Überschwem-
mungen, die
nur langsam
zurückgehen.

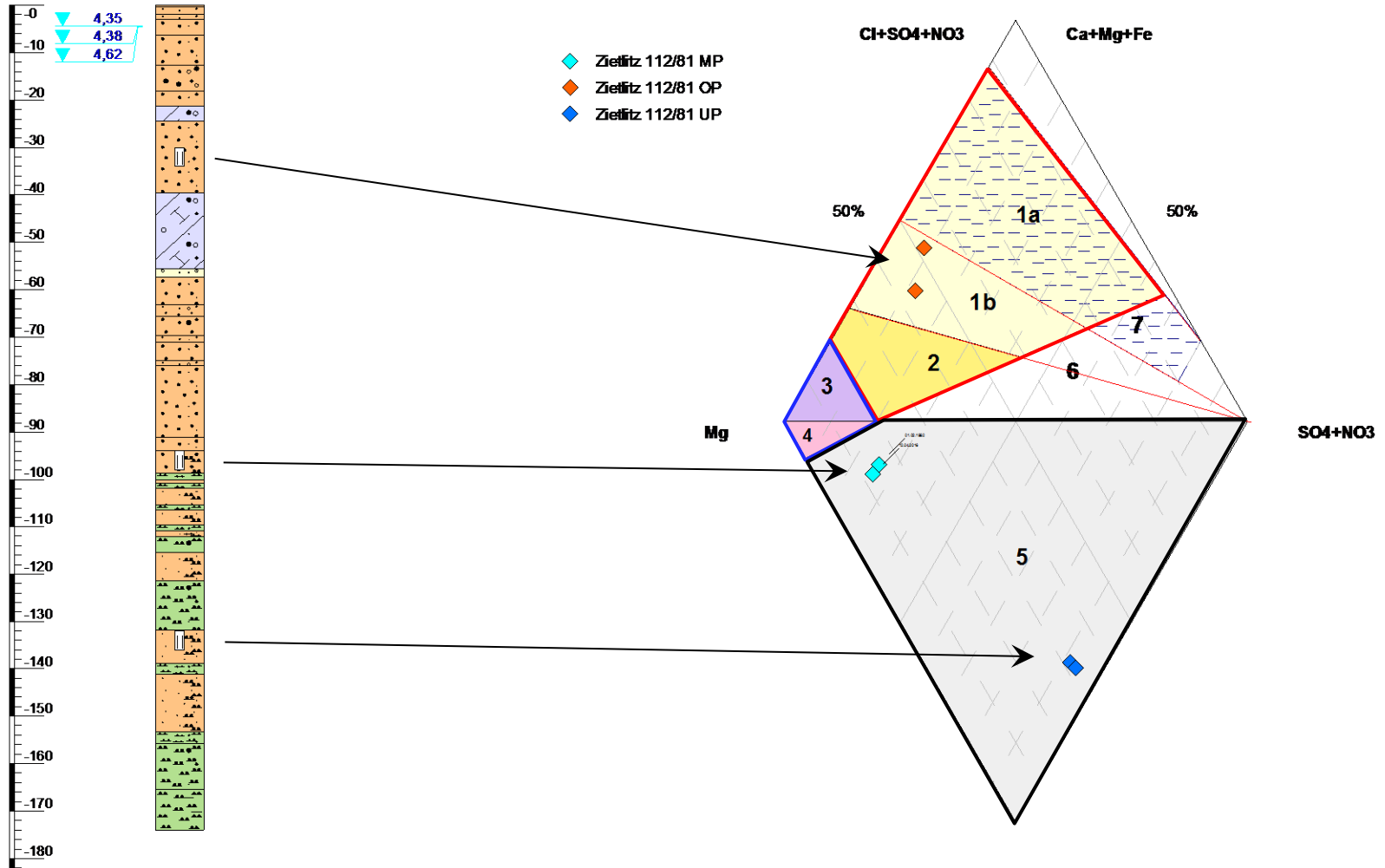


Alte Nebel in Höhe Gülzow

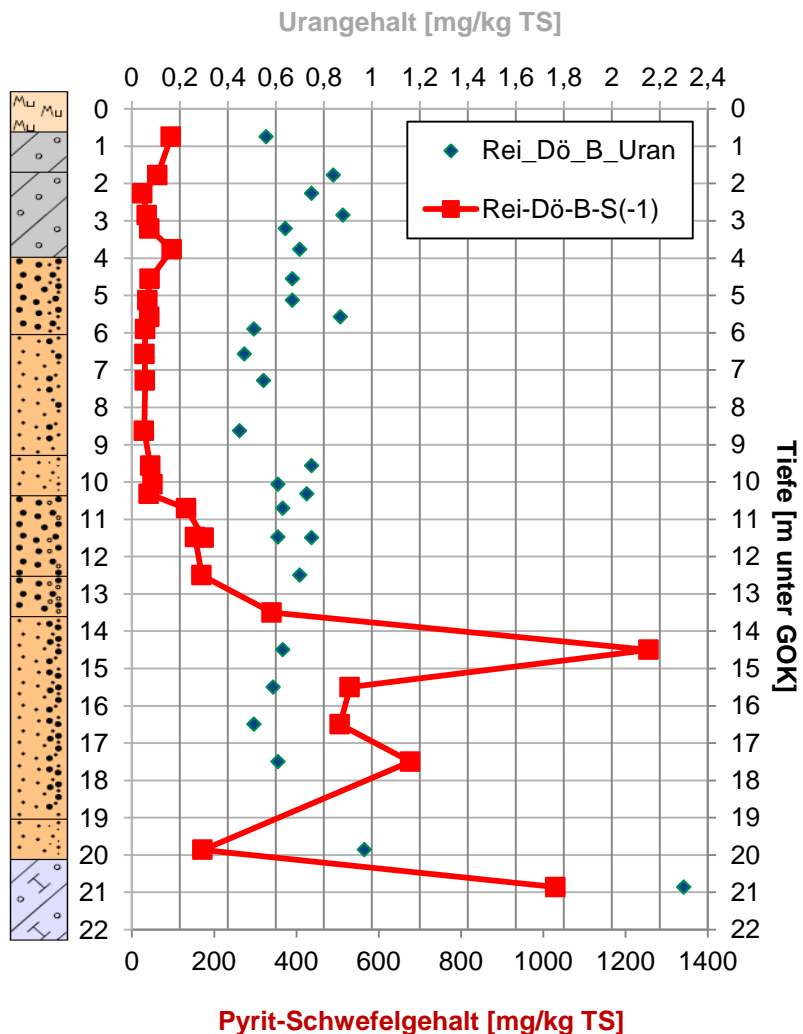
© LUNG 2010

In den
Gewässern tritt
das
Grundwasser
großflächig an
die Oberfläche.

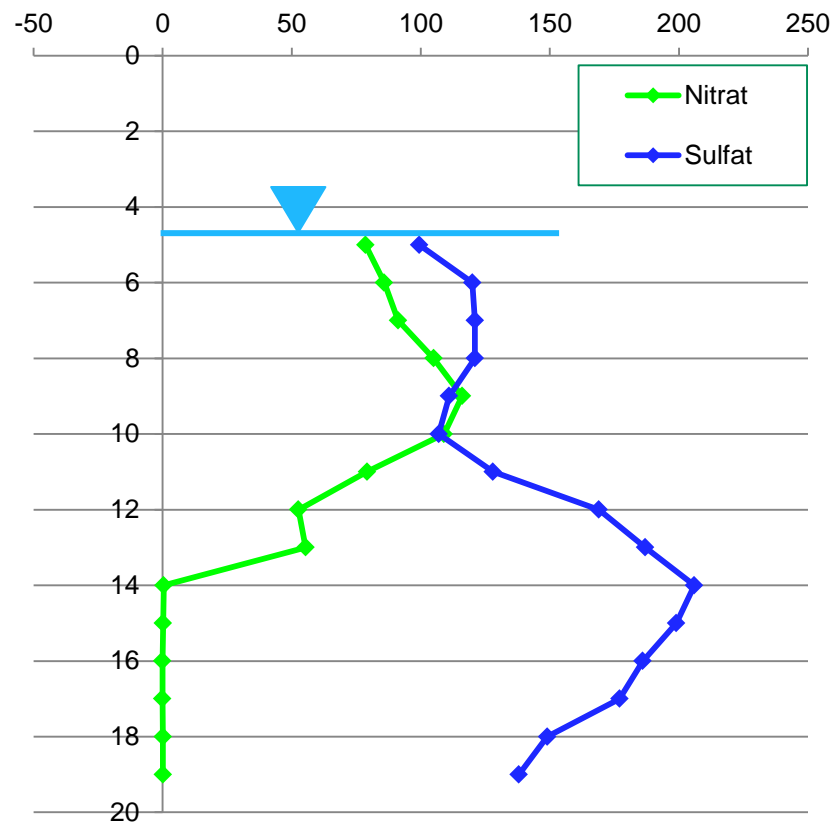




Abbau des Pyrits im Sediment



Nachlassender Nitrat-Abbau

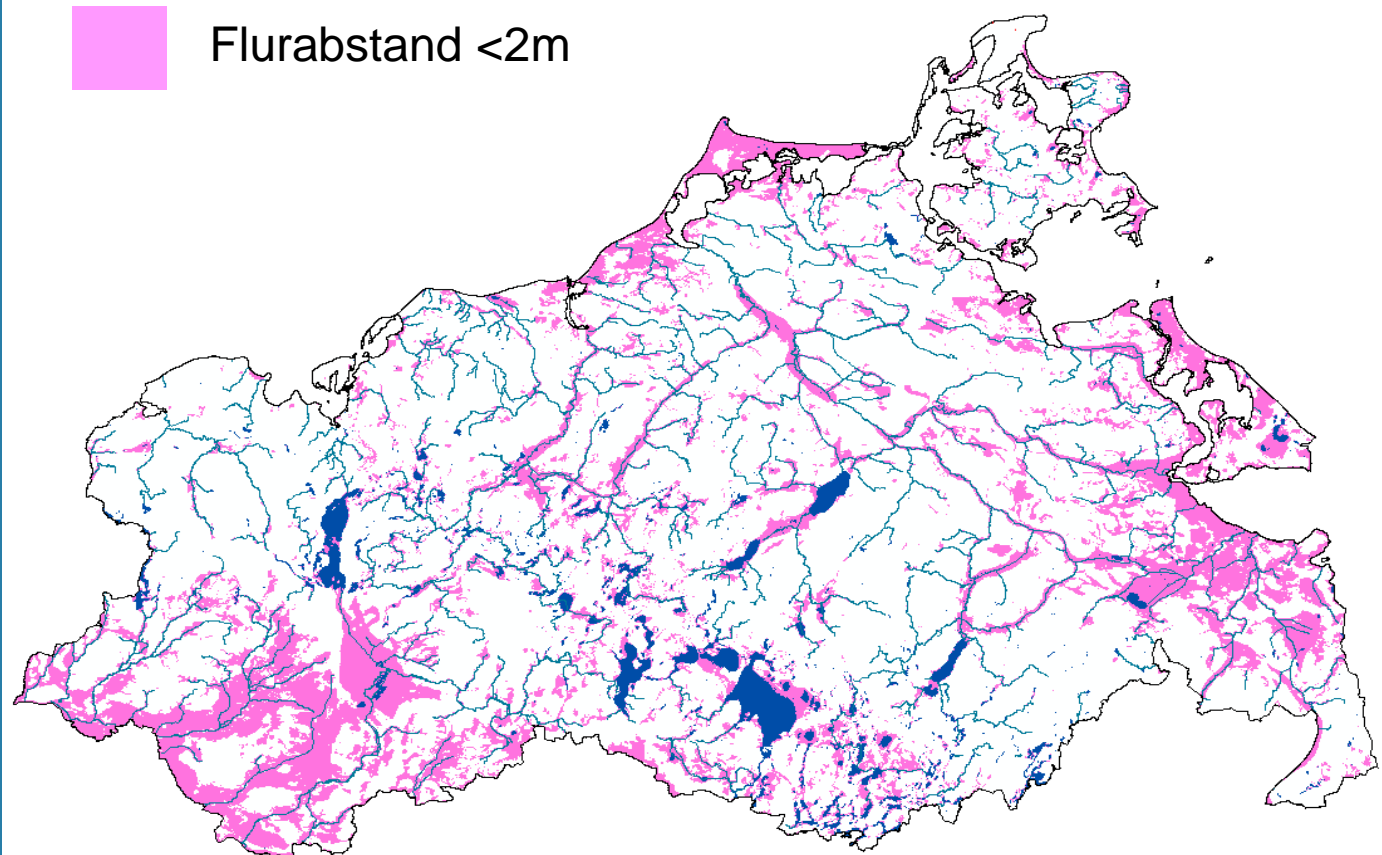


Bereiche in MV, in denen ein direkter Kontakt zwischen Grundwasser und Fließgewässer besteht

Datenquelle:

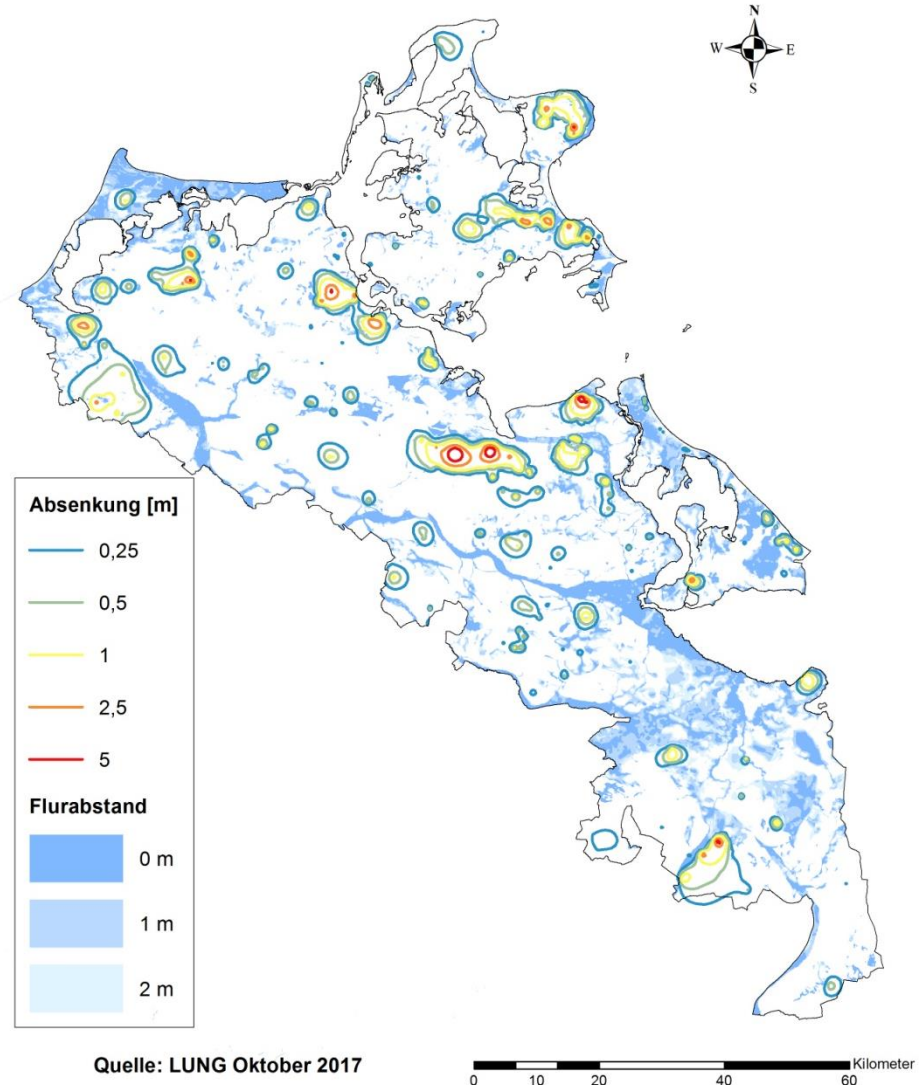
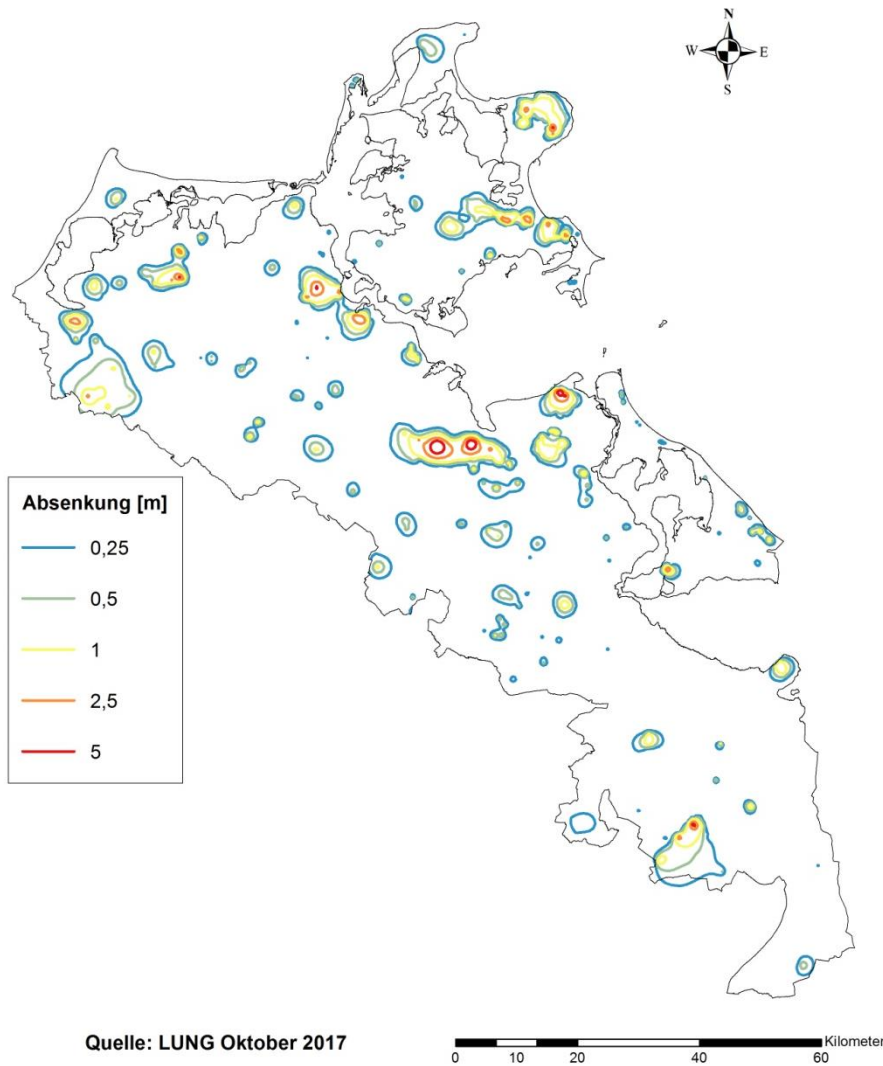
Ermittlung grundwasserbeeinflusster oberirdischer Gewässer

(LUNG 2010)



<http://www.wrrl-mv.de>

Aktuelle Absenkungsbereiche in VP





Vielen Dank!