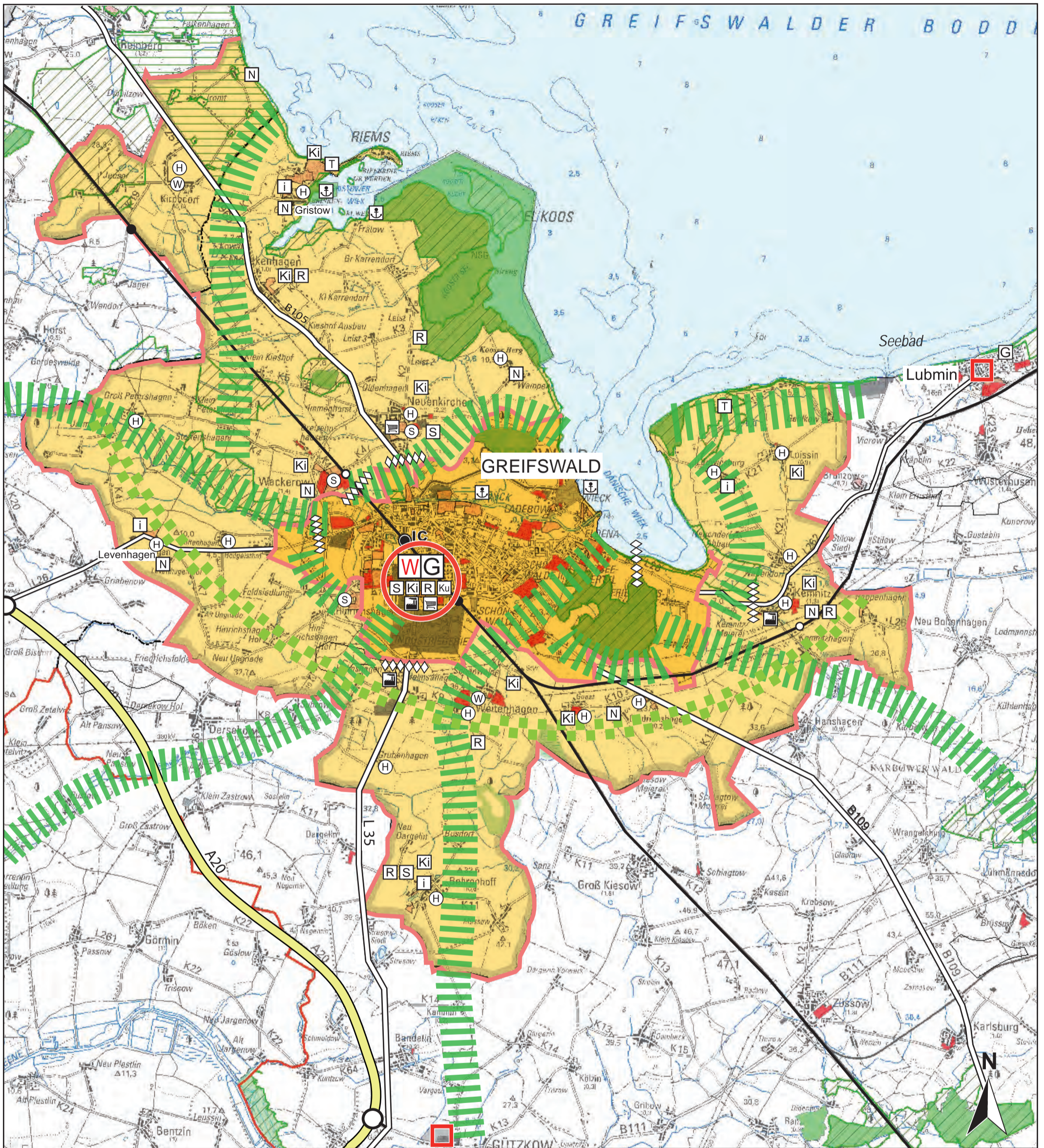


Konzept Stadt - Umland - Raum Greifswald

Kooperationskarte



Siedlungsentwicklung

- W** Schwerpunkt Wohnen
- G** Schwerpunkt Gewerbe
- verfügbare Gewerbeflächen

Siedlungsstrukturen

- S** suburbane Umlandorte
- W** Orte mit großflächiger Wohnentwicklung
-besonderes Augenmerk auf Grundversorgung
- H** Orte mit charakteristischen historischen Bindungen
(Gutshaus, Gutsпарк, Dorfkirche, u.ä.)

Infrastruktur und Daseinsvorsorge

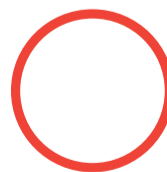
- S** Gemeinde mit Schulstandort
- Ki** Gemeinde mit Kindertagesstätte
- Ku** überörtlich bedeutsame Kultureinrichtung
- Standort großflächiger Einzelhandel

Naherholung und Tourismus

- N** Ort mit besonders ausgeprägter Naherholungsfunktion
- T** Ort mit besonders ausgeprägter Tourismusfunktion
- i** Ort mit touristischer Versorgung ausserhalb Greifswald
- Hafen, Anlegepunkt
- R** Reiterhof

Landschaftsentwicklung

- geschützte Naturräume
- Entwicklungskorridore
Natur - Landschaft - Erholungsfunktion
- Potentialflächen Waldentwicklung
- wichtige Siedlungszäsur



Teil des gemeinsamen Oberzentrums



Grundzentrum (außerhalb SUR)



Stadtgrenze Greifswald



Grenze des Stadt-Umland-Raumes



Eisenbahnverbindung mit Haltepunkt



Eisenbahnverbindung mit Vorschlag für Haltepunkt im SUR



Bundesstraße / Landesstraße



Autobahn, Autobahnzubringer

- Wohngebiet
- Sondergebiet
- Gewerbegebiet

(Übernahme der Darstellung aus dem Raumordnungskataster)

0 1 2 3 km

Bearbeitungsstand: 25.03.2010